

GROSE BÜHNE FÜR GROSE TRÄUME: APARTMENTS MIT ZWEI SCHLAFZIMMERN



Residenzen #805, #809, #813

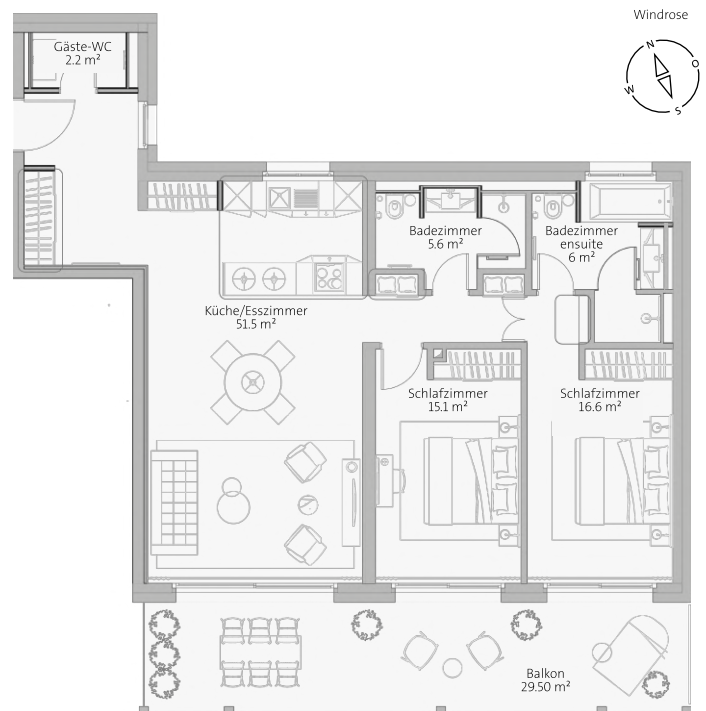
Sie werden das Konzept mit zwei Schlafzimmern lieben. Es gibt ein Hauptschlafzimmer mit eigenem Bad, ein zweites Schlafzimmer mit eigenem Bad und eine Gästetoilette für einen komfortablen Aufenthalt. Eine offene Wohnküche mit einer Kochinsel lädt Sie in das geräumige Wohnzimmer ein, wo Sie schöne gemeinsame Stunden mit Ihrer Familie und Ihren Freunden verbringen können. Große Familien werden die Großzügigkeit und die Gestaltung dieses Apartments mit einem 29.5 m² großen Balkon besonders zu schätzen wissen.

Ein großzügiges Wohn-Esszimmer sowie eine Gesamtfläche von 102 m² sind die Highlights dieses Appartements welches für Familien mit Kindern besonders attraktiv ist.

Anzahl der Schlafzimmer	2
Nutzfläche der Residenz, m ²	117.3
Wohnfläche der Residenz, m ²	104.5
Balkon, m ²	29.5

Preis

Residenz #805	CHF 1'785'000
Residenz #809	CHF 1'825'000
Residenz #813	CHF 1'865'000



Perfekt für Familien mit Kindern



Ensuite-Badezimmer für maximalen Komfort



Eine großzügige Wohnküche