



MARLY  
INNOVATION  
CENTER

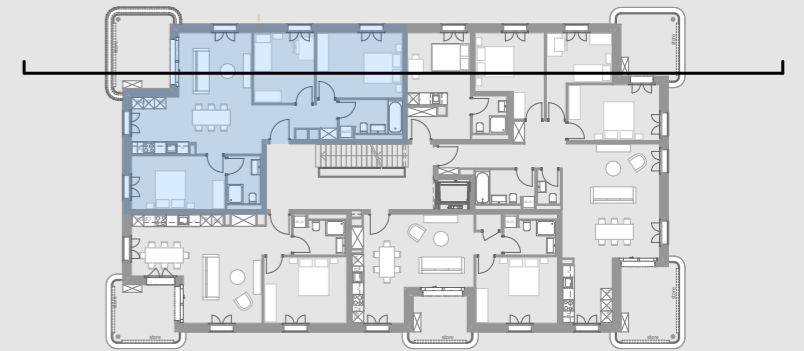


### APPARTEMENT M-12 / 4.5 pièces

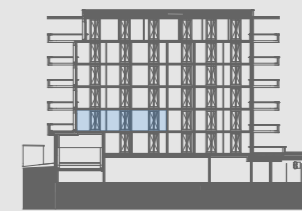
Surface nette habitable  
Surface balcon  
**Surface Locative**

93 m<sup>2</sup>  
13.5 m<sup>2</sup>  
**106.5 m<sup>2</sup>**

Plan général



Coupe générale



### Calcul surface nette habitable

Somme des surfaces des pièces aménageables situées à l'intérieur des murs extérieurs et des cloisons, qui sont affectées à l'habitat. Y compris armoires encastrées, bloc de cuisines, escaliers intérieurs.

Bailleur :

Locataire :



0m 2m 4m 6m

