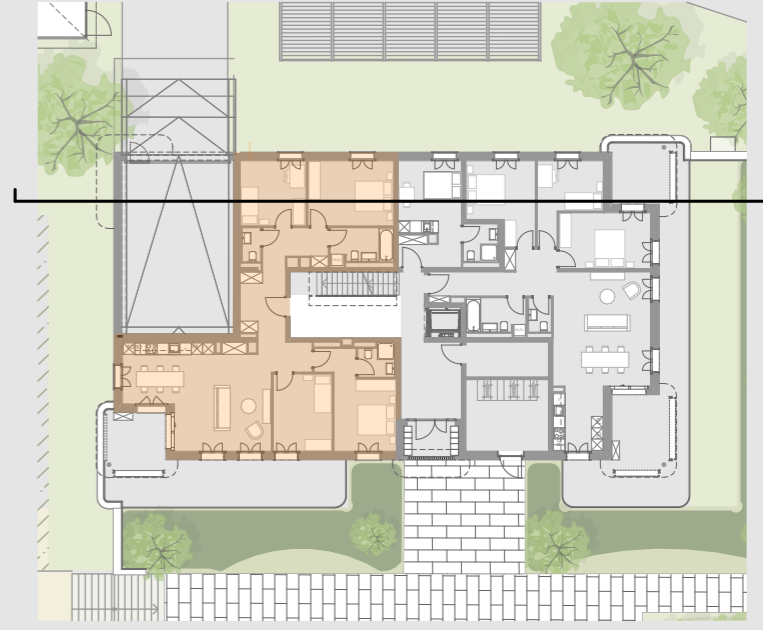




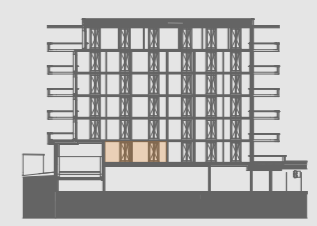
APPARTEMENT M-01 / 5.5 pièces

Surface nette habitable **124.4 m²**
 Surface terrasse **42.5 m²**
 Surface Locative **166.9 m²**

Plan général



Coupe générale



Calcul surface nette habitable

Somme des surfaces des pièces aménageable situées à l'intérieur des murs extérieurs et des cloisons, qui sont affectées à l'habitat. Y compris armoires encastrées, bloc de cuisines, escaliers intérieurs.

Bailleur :

Locataire :

