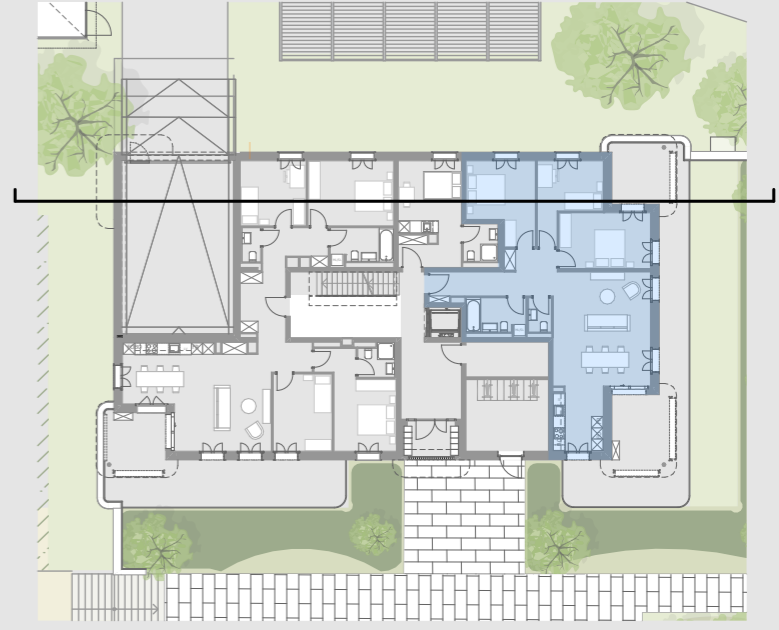


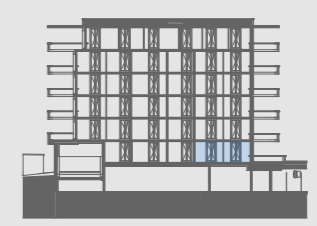
**APPARTEMENT M-02 / 4.5 pièces**

Surface nette habitable 99.9 m<sup>2</sup>  
Surface terrasse 62.5 m<sup>2</sup>  
**Surface Locative 162.4 m<sup>2</sup>**

Plan général



Coupe générale



**Calcul surface nette habitable**

Somme des surfaces des pièces aménageable situées à l'intérieur des murs extérieurs et des cloisons, qui sont affectées à l'habitat. Y compris armoires encastrées, bloc de cuisines, escaliers intérieurs.

Bailleur :

Locataire :

