



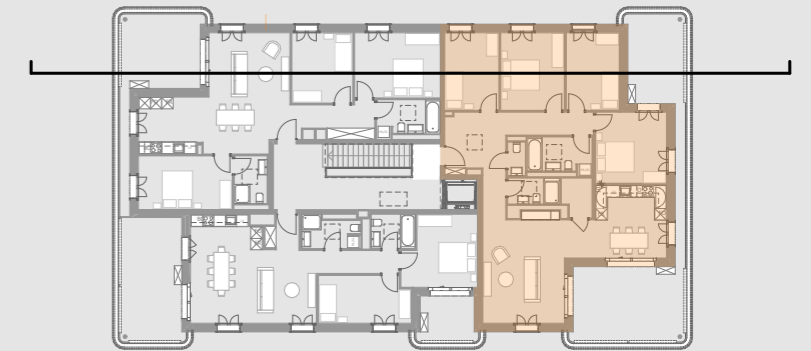
MARLY
INNOVATION
CENTER



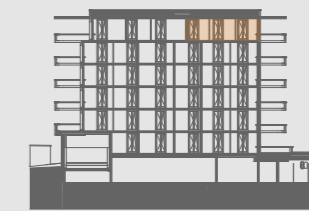
APPARTEMENT M-53 / 5.5 pièces

Surface nette habitable 126.7 m²
Surface balcon 51.3 m²
Surface Locative 178 m²

Plan général



Coupe générale



Calcul surface nette habitable

Somme des surfaces des pièces aménageable situées à l'intérieur des murs extérieurs et des cloisons, qui sont affectées à l'habitat. Y compris armoires encastrées, bloc de cuisines, escaliers intérieurs.

Bailleur :

Locataire :



0m 2m 4m 6m

