



MARLY
INNOVATION
CENTER

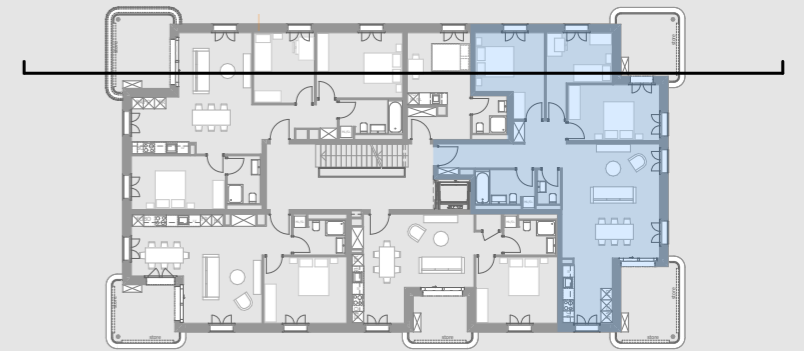


APPARTEMENT M-13 / 4.5 pièces

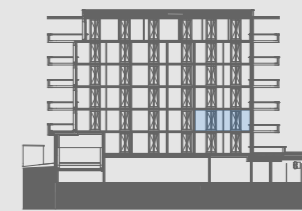
Surface nette habitable
Surface balcon
Surface Locative

99.9 m²
24.8 m²
124.7 m²

Plan général



Coupe générale



Calcul surface nette habitable

Somme des surfaces des pièces aménageable situées à l'intérieur des murs extérieurs et des cloisons, qui sont affectées à l'habitat. Y compris armoires encastrées, bloc de cuisines, escaliers intérieurs.

Bailleur :

Locataire :



0m 2m 4m 6m