



MARLY
INNOVATION
CENTER

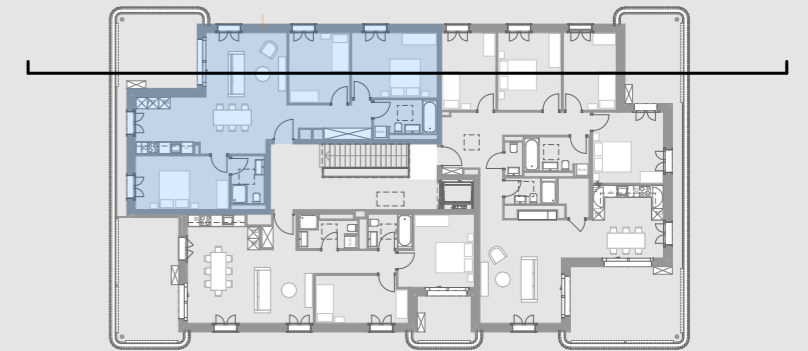


APPARTEMENT M-52 / 4.5 pièces

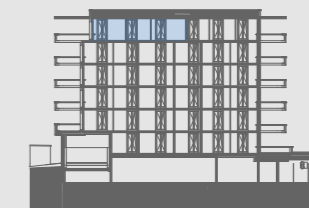
Surface nette habitable
Surface balcon
Surface Locative

98 m²
25.4 m²
123.4 m²

Plan général



Coupe générale

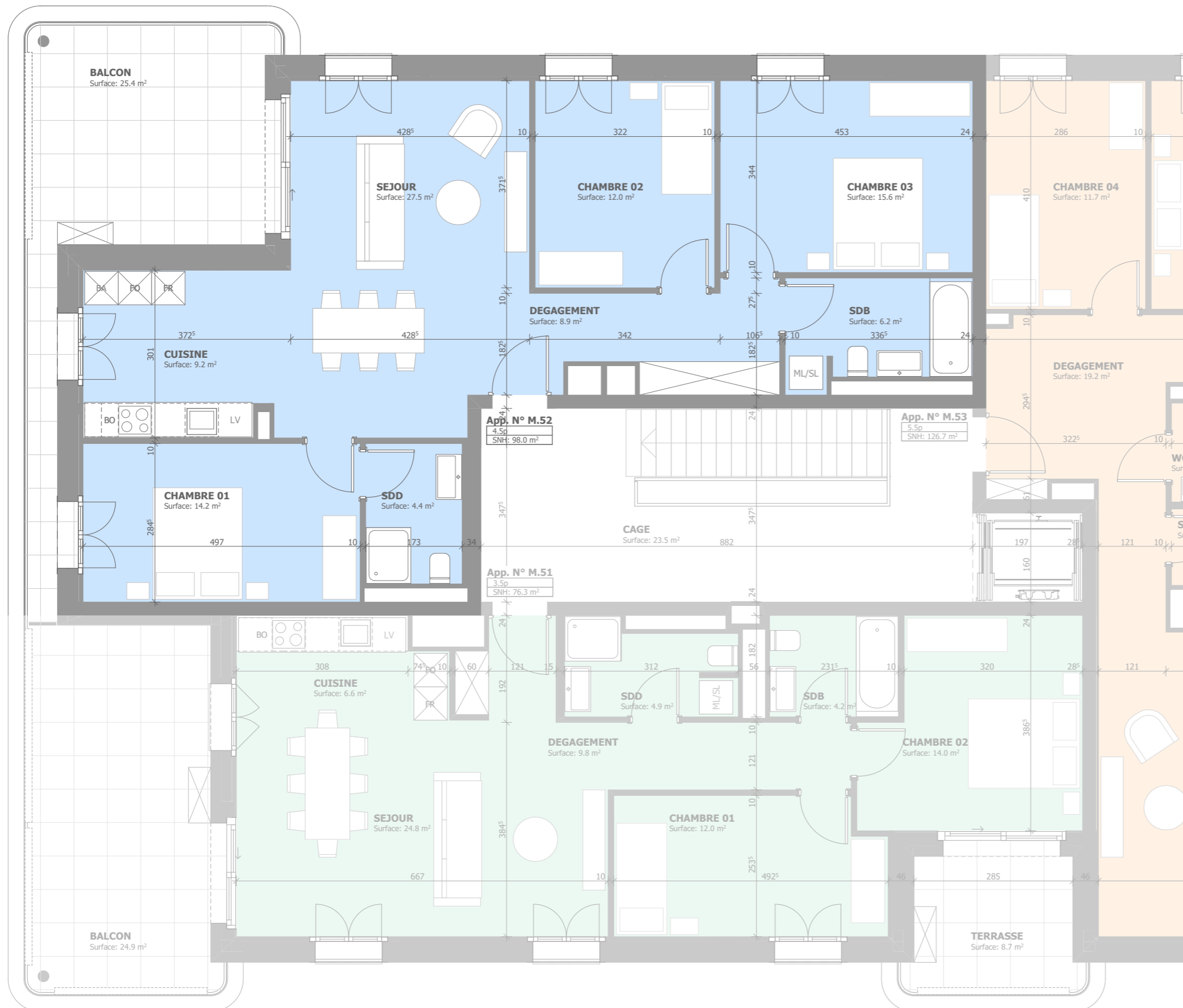


Calcul surface nette habitable

Somme des surfaces des pièces aménageables situées à l'intérieur des murs extérieurs et des cloisons, qui sont affectées à l'habitat. Y compris armoires encastrées, bloc de cuisines, escaliers intérieurs.

Bailleur :

Locataire :



0m 2m 4m 6m