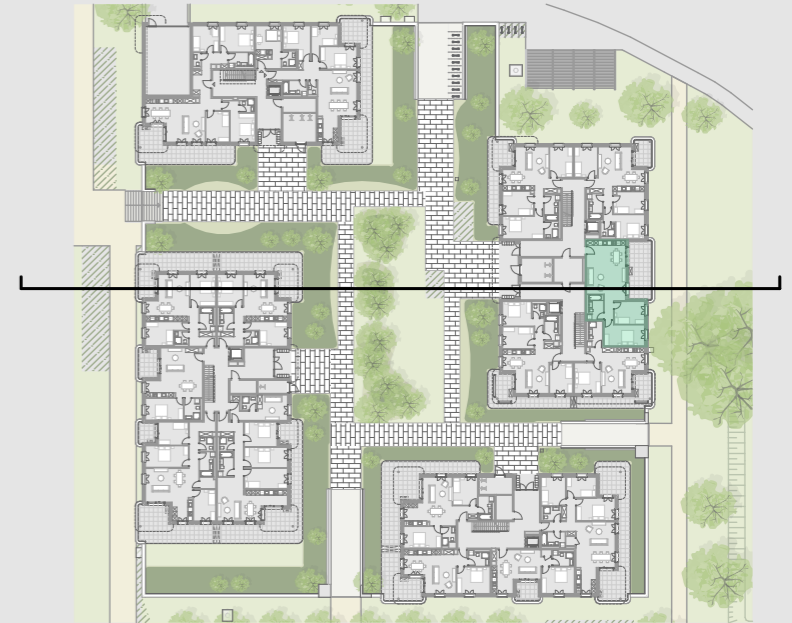


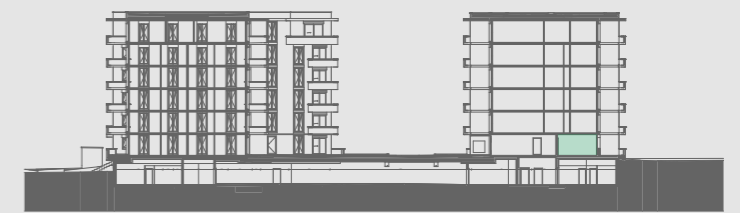
**APPARTEMENT 0-03 / 3.5 pièces**

Surface nette habitable 76.1 m<sup>2</sup>  
 Surface terrasse 24.4 m<sup>2</sup>  
**Surface Locative 100.5 m<sup>2</sup>**

Plan général



Coupe générale



**Calcul surface nette habitable**

Somme des surfaces des pièces aménageable situées à l'intérieur des murs extérieurs et des cloisons, qui sont affectées à l'habitat. Y compris armoires encastrées, bloc de cuisines, escaliers intérieurs.

Bailleur :

Locataire :

