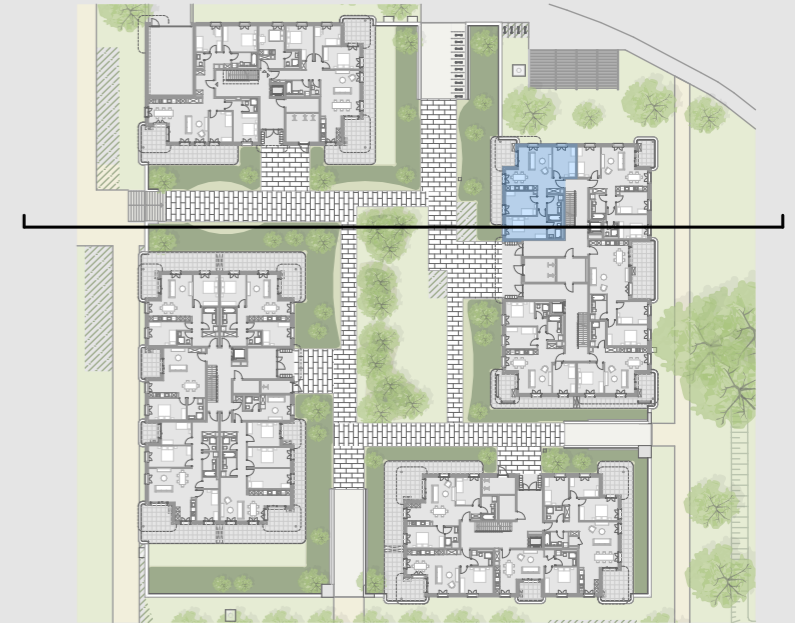




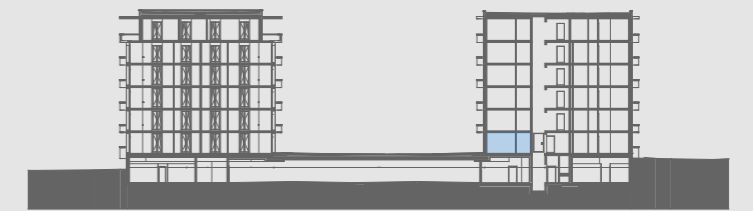
APPARTEMENT O-01 / 4.5 pièces

Surface nette habitable 89.2 m²
 Surface terrasse 24.5 m²
Surface Locative 113.7 m²

Plan général



Coupe générale



Calcul surface nette habitable

Somme des surfaces des pièces aménageable situées à l'intérieur des murs extérieurs et des cloisons, qui sont affectées à l'habitat. Y compris armoires encastrées, bloc de cuisines, escaliers intérieurs.

Bailleur :

Locataire :

