

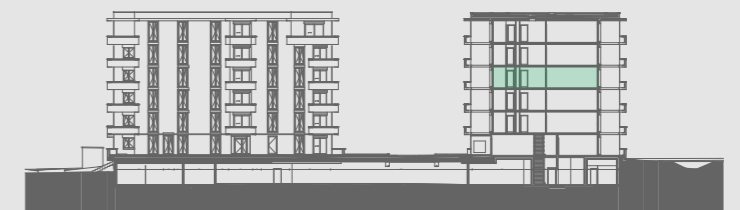
APPARTEMENT O-33 / 3.5 pièces

Surface nette habitable 85.4 m²
 Surface balcon 24.9 m²
Surface Locative 110.3 m²

Plan général



Coupe générale



Calcul surface nette habitable

Somme des surfaces des pièces aménageables situées à l'intérieur des murs extérieurs et des cloisons, qui sont affectées à l'habitat. Y compris armoires encastrées, bloc de cuisines, escaliers intérieurs.

Bailleur :

Locataire :

