



**VB CREATION SA**  
Rue des Colombes 11  
1868 Collombey  
Tél.: +41(0)24 471 52 70  
info@vbcreation.ch

**Succursale :**  
Rue de la Gare 2  
1312 Eclépens  
Tél.: +41(0)21 866 10 14  
www.vbcreation.ch



## **Descriptif de construction**

**Lieu :** Rue de Vurziers 33, 1852 Roche

**No de projet :** 22006

**Lot N° :** Appartements 1 à 6

**Parcelle N° :** 122

Durée des travaux : 18 mois dès ouverture du chantier (dès la date de versement du 1<sup>er</sup> acompte de chantier)

### **Remarque générale :**

Le présent descriptif concerne la construction d'un immeuble de 6 appartements, ainsi que des équipements, des canalisations intérieures et extérieures, du terrassement et des aménagements extérieurs. L'exécution des travaux sera conforme aux règles générales des normes SIA et aux prescriptions cantonales.

Toute modification à ce descriptif en cours de chantier fera l'objet d'un avenant et sera exécutée uniquement après approbation par la direction des travaux et par l'établissement bancaire.

VB CREATION SA se réserve le droit d'effectuer des modifications techniques à ce descriptif, pour assurer une exécution conforme aux règles de l'art et aux prescriptions légales.

\* \* \* \* \*

**Installation de chantier :** Toutes les installations, machines & matériel nécessaires aux travaux. Signalisations routières selon exigences de la commune et de la police.  
Clôtures et protections si nécessaires



**VB CREATION SA**  
Rue des Colombes 11  
1868 Collombey  
Tél.: +41(0)24 471 52 70

info@vbcreation.ch

**Succursale :**  
Rue de la Gare 2  
1312 Eclépens  
Tél.: +41(0)21 866 10 14

www.vbcreation.ch

---

- Echafaudages :** Montage, démontage et location d'éléments d'échafaudages selon prescriptions du service de sécurité y.c. mise à disposition pour tous les autres corps de métier et entretien pendant la durée des travaux.
- Terrassement :** Décapage de la terre végétale sur une profondeur de 30cm environ et mise en dépôt sur la parcelle.
- Fouille en pleine masse dans terre de consistance moyenne, exploitable à la machine et mise en dépôt sur la parcelle (séparée de la végétale), évacuation du surplus de la pleine masse facturée séparément selon bon de décharge.
- Fouille en rigole pour canalisations et introductions diverses (électricité, eau, téléphone, teleréseau).
- Fouille spéciale pour fosse d'ascenseur, remblayage avec les terres du terrassement et terre d'apport éventuelle.
- Remblayage :** Remblayage avec les terres de la pleine masse autour de la construction.
- Epandage du surplus sur la parcelle et mise en forme. Epandage de la terre végétale avec mise en forme générale.
- Canalisations :** Exécution d'un réseau de canalisations intérieures et extérieures EU et EC en PVC y.c. raccordement aux regards extérieurs.
- Regards EU et EC selon demande du règlement cantonal ou communal.
- Fondations / Radier :** Radier en béton armé NPKC C30/37 selon exigences de l'ingénieur sur lit de béton maigre ou tout-venant.
- Réservation fosse d'ascenseur.
- Fosse d'ascenseur en béton armée. Profondeur selon demande du fournisseur



**VB CREATION SA**  
Rue des Colombes 11  
1868 Collombey  
Tél.: +41(0)24 471 52 70  
info@vbcreation.ch

**Succursale :**  
Rue de la Gare 2  
1312 Eclépens  
Tél.: +41(0)21 866 10 14  
www.vbcreation.ch

---

Murs extérieurs rez-inférieur :	Murs de ceinture du sous-sol en béton NPKC C30 / 37, coffrage 2 faces, surface intérieure restant brute, épaisseur selon exigences de l'ingénieur. F+P d'un Barrapren et de DELTA MS sur les murs en béton armé des faces contre terre.  Etanchéité au raccordement radier-mur
Murs intérieurs rez-inférieur :	Murs intérieurs en béton brut de décoffrage.  Murs porteurs et cloisons non porteuses intérieures sont en briques ciment brut.
Cave:	Séparation de cave en cloison bois.
Sauts-de-loup :	Les sauts-de-loup sont en béton, grille caillebotis zinguée.
Dalle sur rez-inférieur :	Dalle sur rez-inférieur en béton armé brut de décoffrage, épaisseur selon exigences de l'ingénieur.
Plafond rez-inférieur :	Béton brut.
Murs extérieurs / façade rez-supérieur/ étage :	Murs extérieurs en briques terre cuite selon exigences de l'ingénieur, isolation périphérique de 20cm, crépissage faces extérieures, rustique 2mm, (couleur selon propositions de VB CREATION SA avec approbation de la commune).
Murs porteurs :	Les murs porteurs intérieurs en briques terre cuite, épaisseur selon exigences de l'ingénieur, en principe 15cm.
Galandages intérieurs :	Galandages intérieurs en carreaux de plâtre type Alba épaisseur 8 ou 10cm (selon exigences statiques) et Alba hydrofuge dans les locaux sanitaires, épaisseur 8 ou 10cm.
Dalle rez-supérieur:	Dalle rez-supérieur en béton armé, épaisseur selon exigences de l'ingénieur.
Hauteurs d'étages finis :	Rez-inférieur : Minimum 2.43m ou selon plan Rez-supérieur: Minimum 2.43m ou selon plan Etages: Minimum 2.43m ou selon plan



**VB CREATION SA**  
Rue des Colombes 11  
1868 Collombey  
Tél.: +41(0)24 471 52 70  
info@vbcreation.ch

**Succursale :**  
Rue de la Gare 2  
1312 Eclépens  
Tél.: +41(0)21 866 10 14  
www.vbcreation.ch

- 
- Escaliers :** Escaliers rez-inférieur / rez-supérieur et rez-supérieur / étage en béton armé préfabriqué ou coulé sur place prêt à recevoir un revêtement. Séparation entre les volées: murs en maçonnerie, parapets crépi, main courante en acier inox avec consoles fixées latéralement au mur ou au parapet.
- Balcon:** Dalle en béton armé, surface talochée propre, Balustrade avec barreaux.
- Terrasse rez-supérieur:** Fourniture et pose de dalles selon propositions de VB CREATION SA, valeur de fourniture max. **CHF 45.- /m2 TTC** sur une base de tout-venant épaisseur environ 15cm sur une surface selon plan de mise à l'enquête du 16.05.2022.
- Charpente :** Pannes et chevrons, en épicéa massif, imprégnées d'insecticide et de fongicide section selon les besoins statiques. Plafonds des étages seront exécutés en lambris blanc 20%.
- Isolation thermique toiture :** Isolation thermique de toute la surface intérieure de la charpente en panneaux de laine de verre ou laine de pierre, épaisseur de l'isolation selon calcul thermique.
- Ferblanterie :** Ferblanterie en cuivre, soit chéneaux, crochets, descentes eaux pluviales, naissances ainsi que garnitures de cheminées et garnitures de ventilations. Blindage des larmiers et vire-vent en cuivre. Barres à neige en fer galvanisé avec isolation de la superstructure de l'ascenseur en toiture, façon de pente et respect de l'altitude.
- Couverture :** Sous couverture étanche selon choix de VB CREATION SA, contre-lattage et lattage.  
Couverture en tuiles terre cuite (couleur et type selon propositions de VB CREATION SA en accord avec la commune).
- Stores / Protection solaire :** Stores à lamelles AV 90 motorisés orientables sur interrupteur, couleur selon choix VB Creation en accord avec la commune. Pas de stores dans les salles de bains/eaux.



**VB CREATION SA**  
Rue des Colombes 11  
1868 Collombey  
Tél.: +41(0)24 471 52 70

info@vbcreation.ch

**Succursale :**  
Rue de la Gare 2  
1312 Eclépens  
Tél.: +41(0)21 866 10 14

www.vbcreation.ch

- 
- Porte d'entrée : Porte d'entrée en aluminium selon normes cantonales et communales, modèles proposés par VB CREATION SA selon budget.
- Portes intérieures : Portes de communication sur cadre, faux-cadre et embrasure, portes type CPL à un vantail, selon dimensions de passage figurant sur les plans. Panneau de porte, lisse sur les deux faces, revêtement stratifié.
- Fenêtres / portes fenêtres : En matière synthétique blanche. Pour toutes les menuiseries extérieures verre isolant triple vitrage ou triple avec gaz, coefficient thermique du verre au minimum Ug selon calcul thermique.
- Tablettes de fenêtres : Les tablettes de fenêtres extérieures sont en granit ou aluminium gamme standard.
- Gypserie/travaux de peinture : Crépi de fond, monocouches, sur les murs, dans les étages aménagés habitables. Dans les salles d'eau, crépi de fond sur la base de ciment, prêt à recevoir du carrelage. Crépi de finition blanc, synthétique, granulation 1.5mm. Tablettes de fenêtres et les surfaces horizontales, lissage propre à base de plâtre avec une application de peinture latex blanche. Plafond de rez-de-chaussée lissé.
- Aucune application ou traitement sur les cadres des portes, aux murs et plafonds, ainsi que sur toutes les surfaces visibles en béton telles que sous le balcon.
- Chapes :
- rez-inférieur: Radier taloché propre avec l'hélicoptère
  - rez-supérieur: Isolation thermique selon calcul thermique, revêtement d'une feuille en alu, chape en ciment épaisseur 6-8cm en Fibermesch
- Etages : Isolation phonique contre la transmission de bruits de chocs, chape en ciment épaisseur 6-8cm en Fibermesch



**VB CREATION SA**  
Rue des Colombes 11  
1868 Collombey  
Tél.: +41(0)24 471 52 70

info@vbcreation.ch

**Succursale :**  
Rue de la Gare 2  
1312 Eclépens  
Tél.: +41(0)21 866 10 14

www.vbcreation.ch

---

Revêtements sols et murs : Fourniture et pose d'un stratifié flottant y.c sous-couche et plinthes en bois standard chez l'un de nos fournisseurs agréés Prix **CHF. 45.-/m<sup>2</sup>** TTC exposition. (Plus-value pour parquets collés et huilés) Pour : chambres, dressing.

Aucune moins-value ne sera remboursée.

Fourniture du carrelage et faïences selon choix chez l'un de nos fournisseurs agréés. Prix **Fr. 45.-/m<sup>2</sup>** TTC exposition. Format libre jusqu'à 30/60 pose droite sans plus-value mais au minimum 20/20, dès format plus grand que 30/60 plus-value sur pose. N'est pas concerné dans format libre, mosaïque, ou style mosaïque car plus-value pour la pose. Plinthes coupées dans les carrelages ou plinthes blanches standards.

Aucune moins-value ne sera remboursée.

Pour : séjour/salle à manger, cuisine, salle d'eau, entrée intérieure, corridor et entre-meuble cuisine

Plus-value pour douche italienne **CHF. 1500.-**.

Installations sanitaires : Alimentation depuis la conduite communale par le concessionnaire à la nourrice.

Alimentation eau froide en acier inox MPF, haute pression pour un robinet d'arrosage extérieur.

Alimentation eau froide en PEX isolée des appareils.

Alimentation eau chaude en PEX isolée des appareils.

Des producteurs d'eau chaude : montage en parallèle d'eau froide des alimentations pour groupe sanitaire.

Ecoulements en Geberit avec raccordement aux appareils, colonnes de chute tuyau P.E. Geberit.

Appareils sanitaires & robinetterie, somme allouée, fourniture des appareils sanitaires (prix catalogue) chez l'un de nos fournisseurs agréés.

Budget disponible pour choix : **CHF. 12'000.-**

En cas de propre prestation, la valeur de ristourne sera de CHF. 8'000.-



**VB CREATION SA**  
Rue des Colombes 11  
1868 Collombey  
Tél.: +41(0)24 471 52 70  
info@vbcreation.ch

**Succursale :**  
Rue de la Gare 2  
1312 Eclépens  
Tél.: +41(0)21 866 10 14  
www.vbcreation.ch

Plus-value pour création d'une douche italienne CHF 1'500.-.

Dès l'établissement des plans définitifs déposés à l'enquête, les modifications sanitaires demandées seront chiffrées et facturées.

**Cuisine :** Aménagement d'un ensemble de cuisine selon plans, y.c. fourniture, pose et raccordement de tous les appareils décrits, soit : vitrocéramique, four, réfrigérateur, hotte de ventilation, lave-vaisselle.

Exécution au choix y.c. plonge et égouttoir, plan de travail, meuble poubelle, divers meubles de rangements et tiroirs. Tous les appareils encastrés, robinetterie mélangeuse.

Somme allouée, fourniture et pose chez l'un de nos fournisseurs agréés.

Budget disponible pour choix : **CHF. 20'000.-**  
En cas de propre prestation, la valeur de ristourne sera de CHF. 15'000.-

Ventilation de la cuisine par une hotte à charbon actif ou en façade si plan de cuisson contre façade.

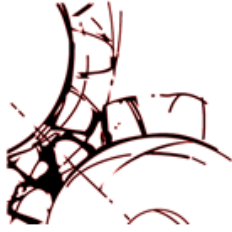
*Offre spéciale:*

Dans toutes les cuisines, VB CREATION SA vous offre la fourniture et l'installation d'une nouveauté sur le marché mondial, le FreezyBoy un système complet avec poubelle à compost réfrigérée . ([www.freezyboy.com](http://www.freezyboy.com))

Installation de transport : Installation complète pour ascenseur handicapé, dimension cabine 110x140, dimension gaine béton inextensible 160x165 cm. Finition inox brossé. Barre intérieur.

Aménagements extérieurs : Pose et raccordement d'un robinet extérieur d'eau froide antigel. Engazonnement et première tonte. Plantations de délimitation. Aménagement d'une place de jeu. Chemin d'accès en goudron.

Chauffage : Production de chaleur avec une pompe à chaleur air/eau compacte, réversible, inverter avec panneaux photovoltaïques selon calcul thermique y.c. onduleur triphasé. Distribution de chaleur par



**VB CREATION SA**  
Rue des Colombes 11  
1868 Collombey  
Tél.: +41(0)24 471 52 70  
info@vbcreation.ch

**Succursale :**  
Rue de la Gare 2  
1312 Eclépens  
Tél.: +41(0)21 866 10 14  
www.vbcreation.ch

chauffage au sol à basse température, y.c. collecteurs. Thermostat par pièces habitables.

**Installations électriques :**

A partir du (et y compris le) tableau principal du bâtiment. Mise en terre par fondation radier. Installations murales au rez-inférieur apparentes. Tableau de distribution avec coupe-circuit automatique et disjoncteur FI. Raccordement pour cuisinière avec four, réfrigérateur, hotte d'aspiration, ascenseur et lave-vaisselle. Un raccordement avec interrupteur pour le lave-linge (sans coupure). Raccordement chauffage et chauffe-eau (400V). Alimentation et raccordement de la sonde extérieure. Coffret ou borne de raccordement extérieur et coffret pour compteur extérieur, raccordement des panneaux photovoltaïques. Tous les stores sont motorisés sur interrupteurs.

**Communs :**

**Paliers :** 1 plafonnier avec détecteur de mouvement

**Parking couvert avec emplacement pour vélos et 6 places de parc :** 3 tubes fluorescents avec détecteur de mouvement

**Local concierge :** 1 point lumière avec douille, 1 interrupteur avec prise

**Local buanderie :** 1 point lumière avec douille, 1 interrupteur avec prise, 2 prises pour LV/SL

**Ascenseur :** 1 plafonnier avec détecteur de mouvement

**Local technique/ chauffage :** 1 point lumière avec douille et 1 interrupteur avec prise. Installation chauffage

**Entrée du bâtiment extérieur :** 1 plafonnier avec détecteur de mouvement et interphone

**Cage d'escalier Rez inférieur – Combles :** 1 lampe avec détecteur de mouvement. 1 prise par étage

**Appartements :**

**Caves :** 1 point lumière avec douille, 1 interrupteur avec prise



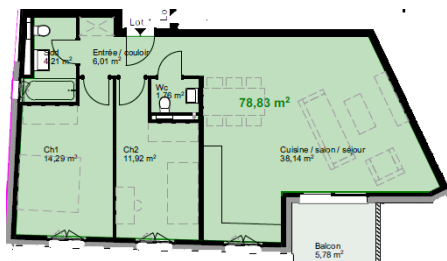
**VB CREATION SA**  
Rue des Colombes 11  
1868 Collombey  
Tél.: +41(0)24 471 52 70

info@vbcreation.ch

**Succursale :**  
Rue de la Gare 2  
1312 Eclépens  
Tél.: +41(0)21 866 10 14

www.vbcreation.ch

### REZ supérieur : Lot n° 1 de 3.5 pièces



**Entrée intérieure dans l'appartement :** 1 emplacement de spot, sonnette et 1 interrupteur avec prise

**Cuisine :** 2 emplacements de spots et 2 prises sous forme de prises triples

**Salon/séjour :** 1 emplacement point lumière et 3 prises dont 1 sous l'interrupteur et 2 sous forme de prises triples

**WC :** 1 raccordement de lampe et 1 interrupteur avec prise

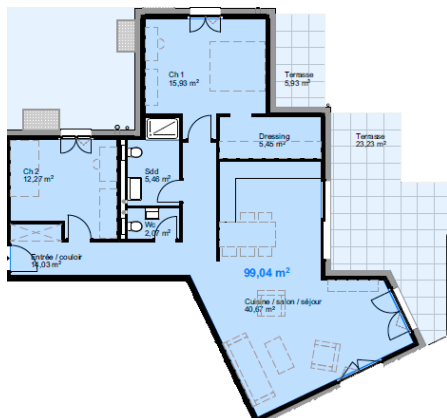
**Salle de bains :** 1 raccordement armoire à glace avec prise, 1 raccordement de lampe et 1 interrupteur avec prise

**Téléphone / télévision :** 1 prise TV et TT et 1 tube vide pour le multimédia au salon

**Chambres :** 1 emplacement point lumière et 3 prises dont 1 sous l'interrupteur et 2 sous forme de prise triple

**Balcon :** 1 emplacement de lampe, 1 prise extérieure

### REZ supérieur : Lot n° 2 de 3.5 pièces



**Entrée intérieure dans l'appartement :** 1 emplacement de spots, sonnette et 1 interrupteur avec prise

**Cuisine :** 2 emplacements de spot et 2 prises sous forme de prises triples

**Salon/séjour :** 1 emplacement point lumière et 2 prises dont 1 sous l'interrupteur et 1 sous forme de prises triples

**WC :** 1 raccordement de lampe et 1 interrupteur avec prise

**Salle de douche :** 1 raccordement armoire à glace avec prise, 1 raccordement de lampe et 1 interrupteur avec prise

**Téléphone / télévision :** 1 prise TV et TT et 1 tube vide pour le multimédia au salon

**Chambres :** 1 emplacement point lumière et 3 prises dont 1 sous l'interrupteur et 2 sous forme de prise triple

**Dressing :** 1 raccordement de lampe et 1 interrupteur avec prise

**Terrasse :** 1 emplacement de lampe, 1 prise extérieure. Pose et raccordement d'un robinet extérieur d'eau froide antigel



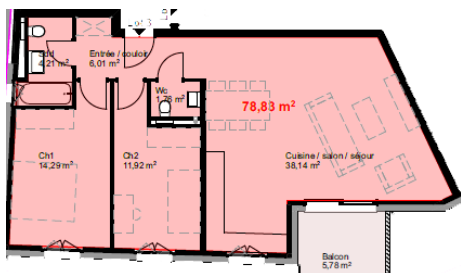
**VB CREATION SA**  
Rue des Colombes 11  
1868 Collombey  
Tél.: +41(0)24 471 52 70

info@vbcreation.ch

**Succursale :**  
Rue de la Gare 2  
1312 Eclépens  
Tél.: +41(0)21 866 10 14

www.vbcreation.ch

### 1<sup>er</sup> : Lot n° 3 de 3.5 pièces



**Entrée intérieure dans l'appartement :** 1 emplacement de spots, sonnette et 1 interrupteur avec prise

**Cuisine :** 2 emplacements de spot et 2 prises sous forme de prises triples

**Salon/séjour :** 1 emplacement point lumière et 2 prises dont 1 sous l'interrupteur et 1 sous forme de prises triples

**WC :** 1 raccordement de lampe et 1 interrupteur avec prise

**Salle de bains :** 1 raccordement armoire à glace avec prise, 1 raccordement de lampe et 1 interrupteur avec prise

**Téléphone / télévision :** 1 prise TV et TT et 1 tube vide pour le multimédia au salon

**Chambres :** 1 emplacement point lumière et 3 prises dont 1 sous l'interrupteur et 2 sous forme de prise triple

**Balcon :** 1 emplacement de lampe, 1 prise extérieure

### 1<sup>er</sup> : Lot n° 4 de 3.5 pièces



**Entrée intérieure dans l'appartement :** 1 emplacement de spots, sonnette et 1 interrupteur avec prise

**Cuisine :** 2 emplacements de spot et 2 prises sous forme de prises triples

**Salon/séjour :** 1 emplacement point lumière et 2 prises dont 1 sous l'interrupteur et 1 sous forme de prises triples

**WC :** 1 raccordement de lampe et 1 interrupteur avec prise

**Salle de bains :** 1 raccordement armoire à glace avec prise, 1 raccordement de lampe et 1 interrupteur avec prise

**Téléphone / télévision :** 1 prise TV et TT et 1 tube vide pour le multimédia au salon

**Chambres :** 1 emplacement point lumière et 3 prises dont 1 sous l'interrupteur et 2 sous forme de prise triple

**Balcon :** 1 emplacement de lampe, 1 prise extérieure



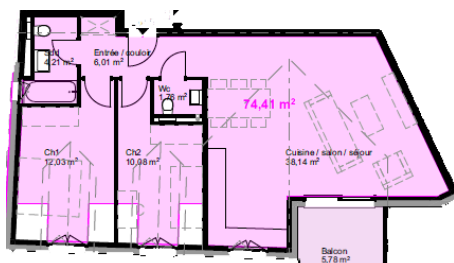
**VB CREATION SA**  
Rue des Colombes 11  
1868 Collombey  
Tél.: +41(0)24 471 52 70

info@vbcreation.ch

**Succursale :**  
Rue de la Gare 2  
1312 Eclépens  
Tél.: +41(0)21 866 10 14

www.vbcreation.ch

### Combles : Lot n° 5 de 3.5 pièces



**Entrée intérieure dans l'appartement :** 1 emplacement de spots, sonnette et 1 interrupteur avec prise

**Cuisine :** 2 emplacements de spot et 2 prises sous forme de prises triples

**Salon/séjour :** 1 emplacement point lumière et 2 prises dont 1 sous l'interrupteur et 1 sous forme de prises triples

**WC :** 1 raccordement de lampe et 1 interrupteur avec prise

**Salle de bains :** 1 raccordement armoire à glace avec prise, 1 raccordement de lampe et 1 interrupteur avec prise

**Téléphone / télévision :** 1 prise TV et TT et 1 tube vide pour le multimédia au salon

**Chambres :** 1 emplacement point lumière et 3 prises dont 1 sous l'interrupteur et 2 sous forme de prise triple

**Balcon :** 1 emplacement de lampe, 1 prise extérieure

### Combles : Lot n° 6 de 4.5 pièces



**Entrée intérieure dans l'appartement :** 1 emplacement de spots, sonnette et 1 interrupteur avec prise

**Cuisine :** 2 emplacements de spot et 2 prises sous forme de prises triples

**Salon/séjour :** 1 emplacement point lumière et 2 prises dont 1 sous l'interrupteur et 1 sous forme de prises triples

**WC :** 1 raccordement de lampe et 1 interrupteur avec prise

**Salle de bains :** 1 raccordement armoire à glace avec prise, 1 raccordement de lampe et 1 interrupteur avec prise

**Téléphone / télévision :** 1 prise TV et TT et 1 tube vide pour le multimédia au salon

**Chambres :** 1 emplacement point lumière et 3 prises dont 1 sous l'interrupteur et 2 sous forme de prise triple

**Balcon :** 1 emplacement de lampe, 1 prise extérieure



**VB CREATION SA**  
Rue des Colombes 11  
1868 Collombey  
Tél.: +41(0)24 471 52 70  
  
info@vbcreation.ch

**Succursale :**  
Rue de la Gare 2  
1312 Eclépens  
Tél.: +41(0)21 866 10 14  
  
www.vbcreation.ch

---

Fournisseurs agréés :

Le maître de l'ouvrage s'engage à faire appel uniquement aux fournisseurs agréés de VB CREATION SA. Toutefois, s'il désirait recourir à une autre entreprise, il devrait au préalable en informer VB CREATION SA avant le premier rendez-vous conseil.

Non compris : les frais de notaire, les frais de constitution de cédula hypothécaire, les intérêts intercalaires, les droits de mutations, les coûts en lien avec les abris PC (y.c. les contributions de remplacement), les extincteurs, les assurances RC et construction, les frais éventuels d'études requises par les autorités, ainsi que les éventuels surcoûts relatifs au terrassement, respectivement à la stabilisation du terrain, dans la mesure où la structure de ce dernier impose l'utilisation de machines et/ou de matériel particulier, tout spécialement en cas de dynamitage, ou nécessité des mesures permettant d'augmenter la portance du sol.

---

**Le Maître de l'ouvrage :** Lieu / date : \_\_\_\_\_

M. XXXXXXX : \_\_\_\_\_

Mme XXXXXX: \_\_\_\_\_

---

**L'entrepreneur :** Lieu / date : \_\_\_\_\_

VB Creation SA: \_\_\_\_\_