

# Überbauung Eichi

## Leinackerstrasse 59

### 3365 Seeberg



18.09.2023

# Inhalt

Inhalt	3
Willkommen in Seeberg	4
Das Projekt	5
Busverbindungen	6
Busverbindungen	7
Lageplan	8
Situation	9
Haus 59	10
Untergeschoss	11
Erdgeschoss	12
Obergeschoss	13
Südwest Fassade	13
Nordost Fassade	14
Nordwest Fassade	15
Südost Fassade	15
Schnitt A-A	16
Auszug aus dem Baubeschrieb	17

# Das Projekt

In der schönen Gemeinde Seeberg entsteht ein attraktives Einfamilienhaus mit 5½ Zimmer, einen grosszügigen Keller und Autounterstand.

Die Nähe zur Grünzone sowie die moderne Architektur mit lichtdurchfluteten Räumen und dem grosszügigen, gut besonnten Aussenbereich zeichnen diesen stilvollen Neubau aus. Der grosszügige Umschwung bietet Platz zum Erholen und Verweilen. Der Innenausbau mit Parkett- und Plattenboden, moderner Küche und praktischen Nassräumen runden das attraktive Angebot ab.

Sie können problemlos zu Fuss im nahe gelegenen Dorfladen einkaufen und erreichen innert wenigen Autominuten diverse Einkaufsmöglichkeiten. Die Nächste Busshaltestelle liegt praktisch vor Ihrer Haustüre so erreichen Sie jederzeit Ihre gewünschte Destination.





# Busverbindungen

54

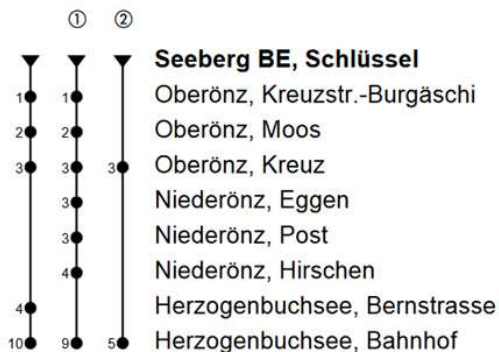
## Seeberg BE, Schlüssel

Richtung Herzogenbuchsee, Bahnhof

H:	Montag-Freitag	H:	Samstag	H:	Sonntag/Allg. Feiertage
1		1		1	
2		2	Ab 51 E      An 56	2	Ab 51 E      An 56
3		3	Ab 51 E      An 56	3	Ab 51 E      An 56
4		4		4	
5		5		5	
6	Ab 21/51      An 31/01	6	Ab 51      An 01	6	
7	Ab 11/51      An 21/01	7	Ab 51      An 01	7	
8	Ab 11/51      An 21/01	8	Ab 51      An 01	8	Ab 50      An 57
9	Ab 51      An 01	9	Ab 51      An 01	9	Ab 50      An 59
10		10		10	
11	Ab 51      An 01	11	Ab 51      An 01	11	Ab 50      An 59
12	Ab 51      An 01	12	Ab 51      An 01	12	Ab 50      An 59
13	Ab 15/51      An 25/01	13	Ab 51      An 01	13	Ab 50      An 59
14		14		14	
15	Ab 51      An 01	15	Ab 51      An 01	15	Ab 50      An 59
16	Ab 51      An 01	16	Ab 51      An 01	16	Ab 50      An 59
17	Ab 51      An 01	17	Ab 51      An 01	17	Ab 50      An 59
18	Ab 51      An 01	18	Ab 51      An 01	18	Ab 50      An 57
19	Ab 51      An 01	19	Ab 51      An 01	19	Ab 50      An 57
20	Ab 51      An 57	20	Ab 51      An 56	20	Ab 50      An 57
21	Ab 51      An 57	21	Ab 51      An 57	21	Ab 50      An 57
22		22		22	
23		23		23	
24/00		24/00	Ab 51      An 57	24/00	Ab 51      An 57

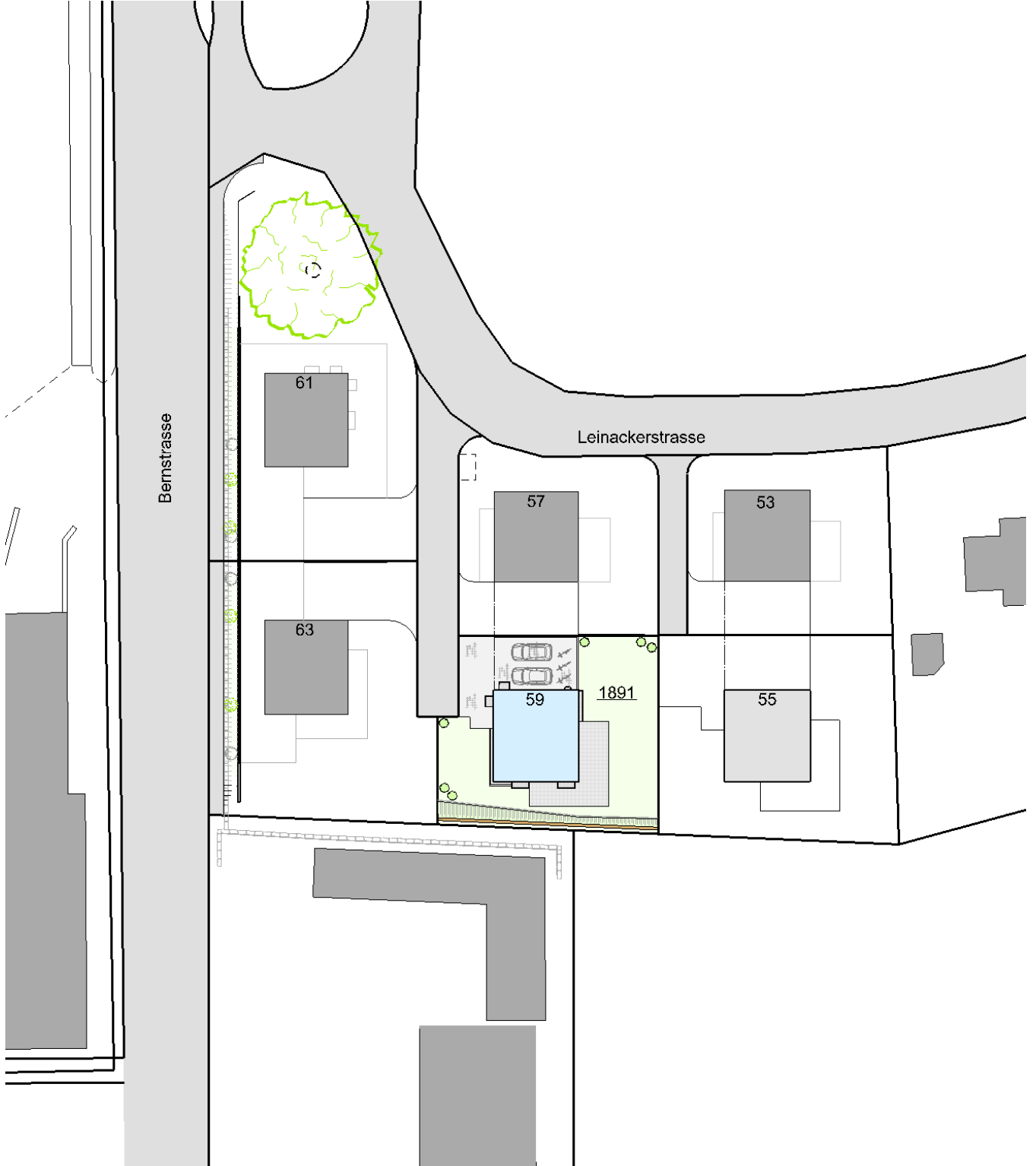
E= MOONLINER M12 Spezialpreis

an 01/21/25/31/56/57/59 = Ankunft Herzogenbuchsee Bahnhof 01/21/25/31/56/57/59

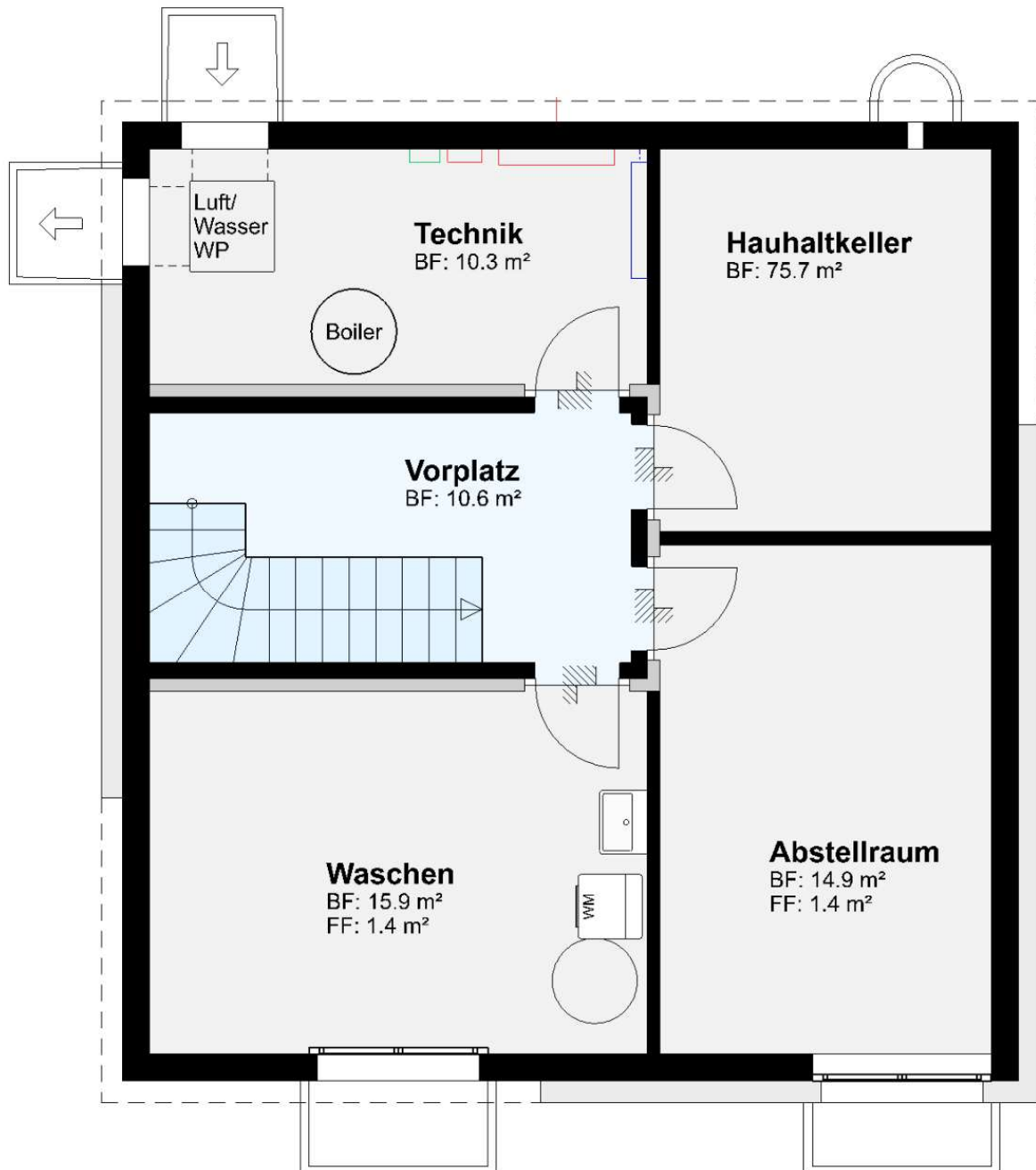


Fahrzeit in Minuten

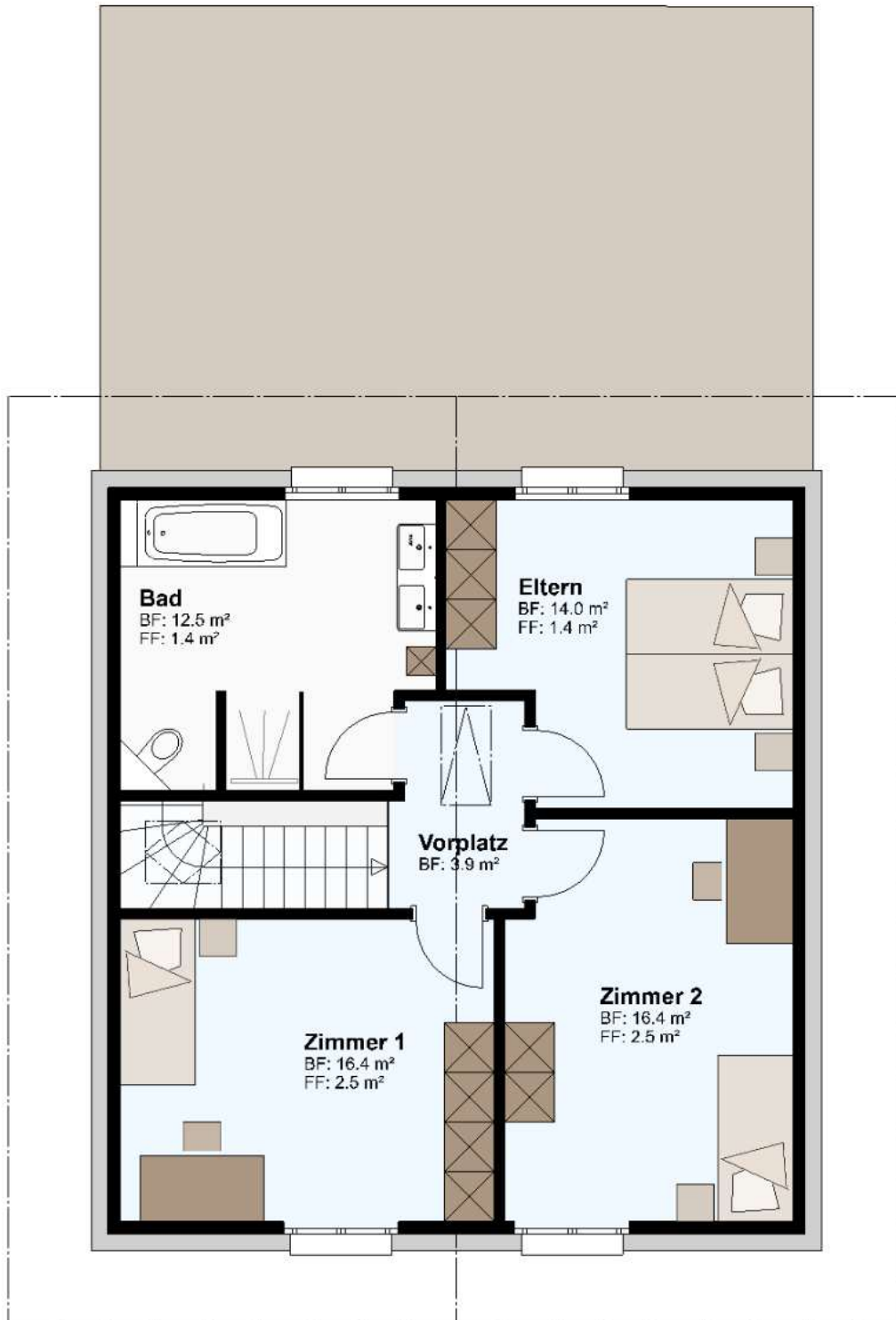
# Situation



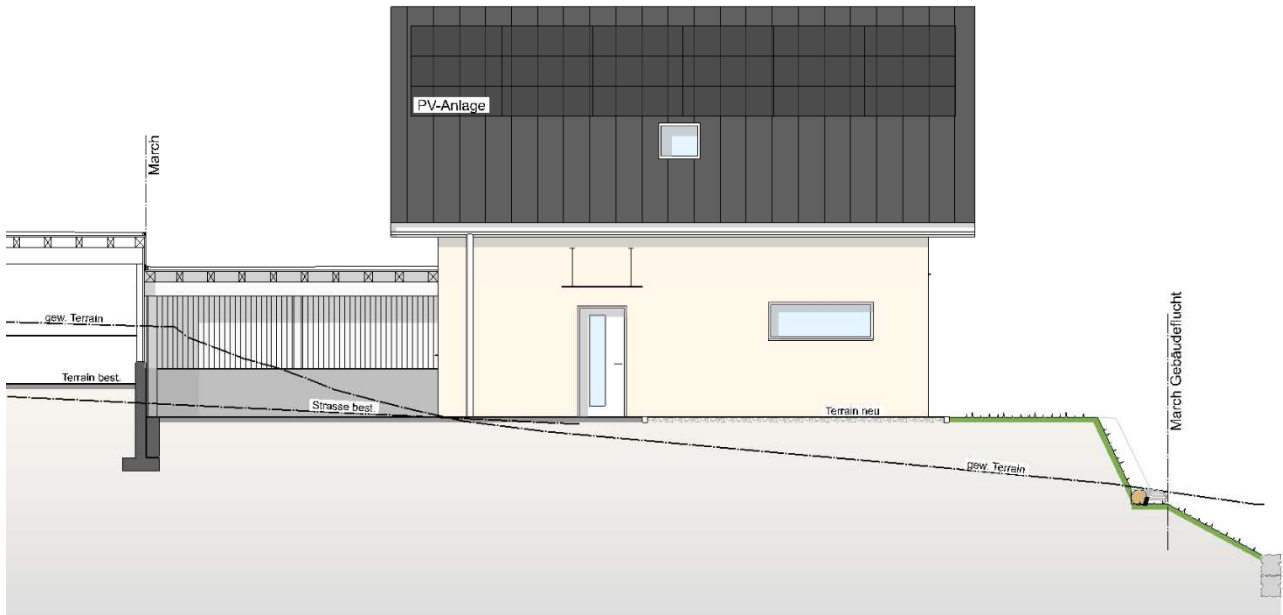
# Untergeschoss



# Obergeschoss



# Nordwest Fassade



# Südost Fassade





# Auszug aus dem Baubeschrieb

## Bauweise

Das Haus wird in Massivbauweise mit verputztem Aussenwärmedämm-System erstellt. Das Flachdach wird extensiv begrünt.

## Fenster

Durch grosse, pflegeleichte Kunststofffenster mit Isolierverglasung dringt viel Tageslicht in die Räume. Beim Sitzplatz werden Hebe-Schiebetüren eingebaut.

## Sonnenschutz

Sämtliche Fenster sind mit Verbund-Rafflamellenstoren mit Gelenkkurbel ausgestattet. Im Bereich der Hebe-Schiebetür sind diese elektrisch bedienbar.

## Eingangsbereich

Das Haus verfügt im Eingangsbereich über einen praktischen Garderobenschrank. Für genügend Licht sorgen die Deckeneinbauspots.

## Boden- und Wandbeläge

Im Wohn- und Essbereich ist ein Parkettboden vorgesehen. Die Wände sind in hellem Abrieb gehalten, die Decken in Spritzputz. Die Nassräume werden mit pflegeleichten keramischen Wand- und Bodenplatten versehen.

## Küche

Die Küche bietet zahlreiche Hoch- und Unterschränke, Granitabdeckung, hochwertige Geräte wie Backofen, Geschirrspüler und Glaskeramik-Kochfeld, Kühlschrank mit integriertem Gefrierfach sowie Edelstahlbecken.

## Nassräume

Moderne Duschen, schallisolierte Badewanne, Waschtische, Spiegelschränke und Wandklosett machen die Nassräume komplett.

## Aussenbereiche

Es gibt einen grosszügigen Sitzplatz.

## Multimedia

Das Haus wird mit einer Multimediainstallation ausgestattet. In jedem Zimmer ist eine Dose vorbereitet.

## Heizung

Die Wärmeerzeugung erfolgt durch eine Luft Wasser Wärmepumpe, welche durch die PV-Anlage gespeisen wird. Die Wärmeverteilung via Bodenheizung in allen Geschossen.

## Sicherheit

Die robuste Eingangstüre ist mit einer Dreipunkteverriegelung und Glaseinsätzen.

