



**ÜBERBAUUNG
„OBERDORF“
4952 ERISWIL**



Verkauf
Bauland

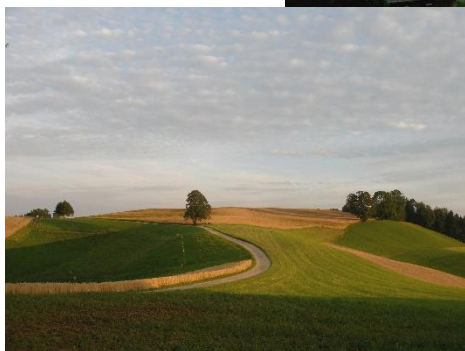
Sutter Bau- und Immobilien AG
Technikumstrasse 45
3400 Burgdorf
Tel. 034 422 02 11

Eriswil

Eine Gemeinde mit vielen Vorzügen und Erholungswert

Das Gemeindegebiet von Eriswil umfasst in erster Linie den obersten Teil des Langettals. Seine östliche Gemeindegrenze ist zugleich die Kantonsgrenze von Bern, zu Luzern. Das Dorf liegt ca. 4 km südlich von Huttwil und zählt rund 1'276 Einwohner. Die Dorfmitte schmückt die aus dem 13. Jahrhundert stammende Kirche.

Eriswil ist bekannt für sein attraktives Naherholungsgebiet. Die Gemeinde liegt am Fusse des Ahorns, und ist ein ideales Wandergebiet. In den hohen Lagen kann man eine tolle Fernsicht auf das Mittelland, den Jura, die Zentralschweiz und Teile der Berner Alpen geniessen. Das Napfbergland mit den zahlreichen Bergwirtschaften ist auch bei Radfahrern und Ausflüglern beliebt.



Gemeindeleben

Eriswil verfügt über ein vielfältiges Vereinsangebot, wo sicher für Jedermann etwas dabei ist. Von diverse Turn- und Sportvereinen über musikalische Vereine, bis hin zum Motor-Sport Club. Die zahlreichen Gewerbebetriebe bieten auch diverse Arbeitsplätze.

Gemeindewappen

Das Wappen der Gemeinde Eriswil ist alten Ursprungs. Der schwebende, grüne Sechsberg auf rotem Grund erinnert an die einstige Zugehörigkeit von Eriswil zu den weitverzweigt angesiedelten Besitzungen der Freiherren von Grünenberg.

Schulen

Kindergarten Eriswil
Primarschule/Realschule Eriswil
Sekundarschule in Huttwil

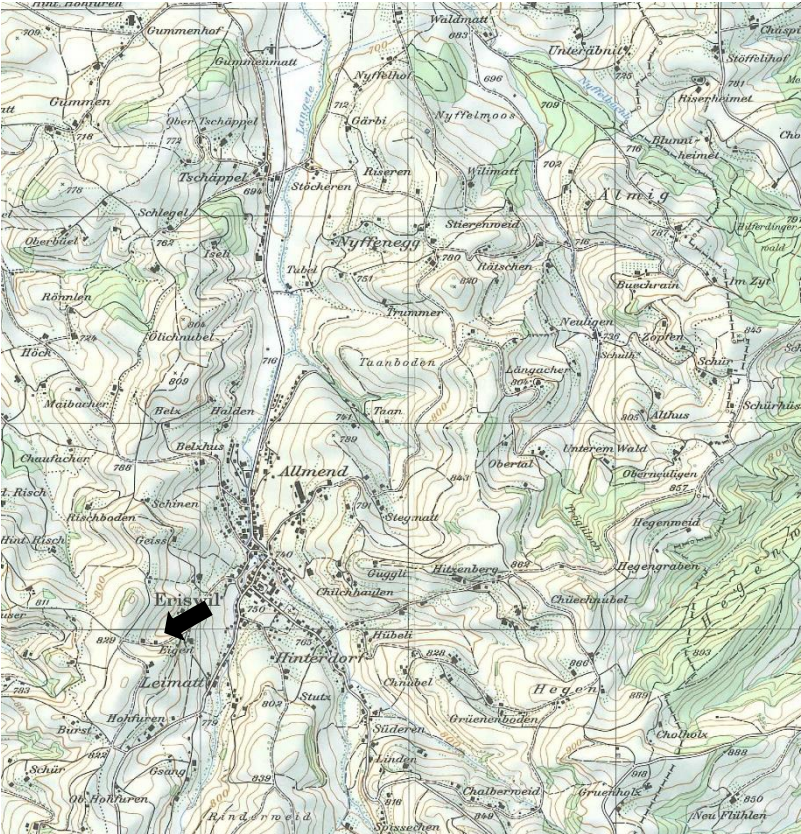
Steuerfuss

Gemeindesteuern 1.90
Kanton Bern 3.06
(Stand 25.09.2020)



Lageplan Bauland

von Huttwil



Verkaufspreise Bauland Oberdorf 4952 Eriswil:



Verkauf der Parzellen Nr.	Parzelle in m2	Pauschal Fr.
1	Verkauft	Verkauft
2	Verkauft	Verkauft
3	Ca. 663	117'000.--
4	Ca. 765	143'000.--

Die Erschliessungskosten für Elektro-, Wasser- und Abwasseranlagen bis an die Strasse- respektive Grundstücksgrenze sind im Kaufpreis enthalten.

Die Kosten für die Zufahrtsstrasse sind im Kaufpreis enthalten und werden mittels Asphaltbelag fertig ausgebaut.