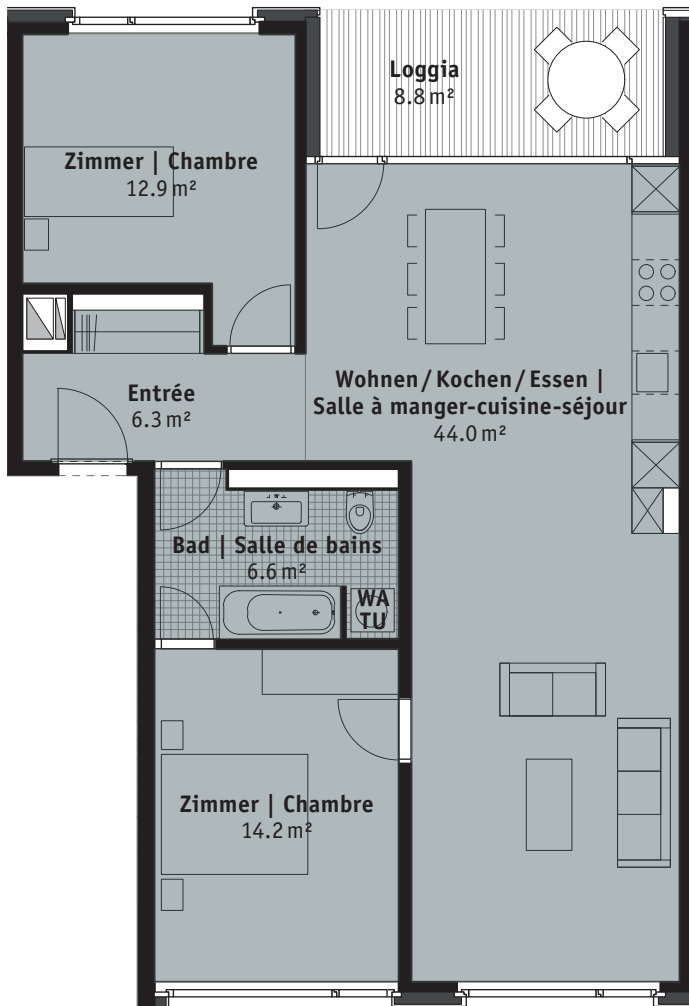


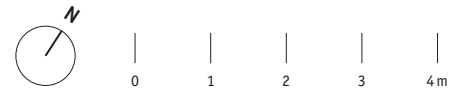
## 3.5-ZIMMER-WOHNUNG | APPARTEMENT 3.5 PIÈCES

SCHWANENGASSE 11, BIEL | RUE DES CYGNES 11, BIENNE



zweiseitig einfallendes Sonnenlicht  
Eingangsbereich mit grosser Garderobe  
von zwei Seiten zugängliches, zentrales Bad  
Loggia mit Parksicht

—  
enseillement sur deux côtés  
entrée avec grande penderie  
salle de bains centrale à double accès  
loggia avec vue sur le parc



### LOW BUDGET

Wohnungsnummer | Numéro d'appartement **E.2.1/E.3.1**

Stockwerk | Étage **2-3**

Wohnfläche | Surface habitable **84.0 m²**

Loggia | Loggia **8.8 m²**

