



Immo Innerschweiz GmbH

2.5 - Zimmerwohnung mit Weitsicht



**Pappelweg 14
4950 Huttwil**



Huttwil liegt im Verwaltungskreis Oberaargau im Kanton Bern und wird von einer engagierten Bevölkerung getragen.

Die historische Landstadt gilt als regionales Zentrum und verbindet das Emmental mit dem Oberaargau.

Huttwil ist gut an Bahn und Bus angebunden: Der Bahnhof dient als zentraler Mobilitätspunkt und ermöglicht schnelle Verbindungen in regionale Zentren, während zuverlässige Buslinien das Dorf mit umliegenden Gemeinden im Emmental und Oberaargau verbinden.

Mit rund 5'300 Einwohnerinnen und Einwohnern bietet Huttwil eine lebendige Gemeinschaft.

Die Umgebung bietet eine herrliche Naturkulisse und vielfältige Freizeitmöglichkeiten direkt vor der Haustür. Als historisches Zentrum mit regionaler Bedeutung bietet Huttwil eine hervorragende Lebensqualität.

Mit Blick in die Zukunft betont die Gemeinde Offenheit, Transparenz und Zusammenarbeit – Werte, die das Wohnen in Huttwil besonders attraktiv machen. Gemeinsam kann Huttwil weiter wachsen: modern, lebendig und bodenständig – genau der Ort, an dem sich Wohnen lohnt.

Informationen

Verkaufspreis

2.5 – Zimmerwohnung 2. OG Fr. 235'000.-
1 Einstellhallenplatz Fr. 25'000.-

Nettowohnfläche ca. 47 m²
Nutzfläche (inkl. Keller, Waschen, Balkon) ca. 60 m²

Baujahr 1989
Komplettsanierung 2014

Heiz- und Nebenkosten pro Jahr ca. Fr. 2'000.- /Jahr
(inkl. Erneuerungsfonds)

Die Wohnung verfügt über ein Kellerabteil sowie eine eigene Waschküche mit Waschmaschine/Tumbler.

Die Wohnung ist zurzeit vermietet (Fr. 1'080.-/Mt. brutto inkl. Einstellhallenplatz). Mit einer Bruttorendite von 4.4 % eignet sich die Wohnung auch als ideales Anlageobjekt.

Kurzbeschreibung Gebäude/Wohnung

- Die Wohnung wurde im Jahr 2014 komplett saniert: Neue Küche, neues Badezimmer, neue Bodenbeläge, etc.
- Badezimmer mit ebenerdiger Dusche
- Bodenbeläge: Platten und Laminat
- Balkon mit Sonnenstore
- Lift im Haus
- Gegensprechanlage vorhanden
- Ölzentralheizung mit Bodenheizung/Radiatoren
- Einstellhalle direkt beim Haus
- Die Wohnung ist gegen Südwesten ausgerichtet
- Bevorzugte Wohnlage mit Weitsicht
- Schöne Gartenanlage
- Besucherparkplätze vorhanden

Verkaufsbedingungen

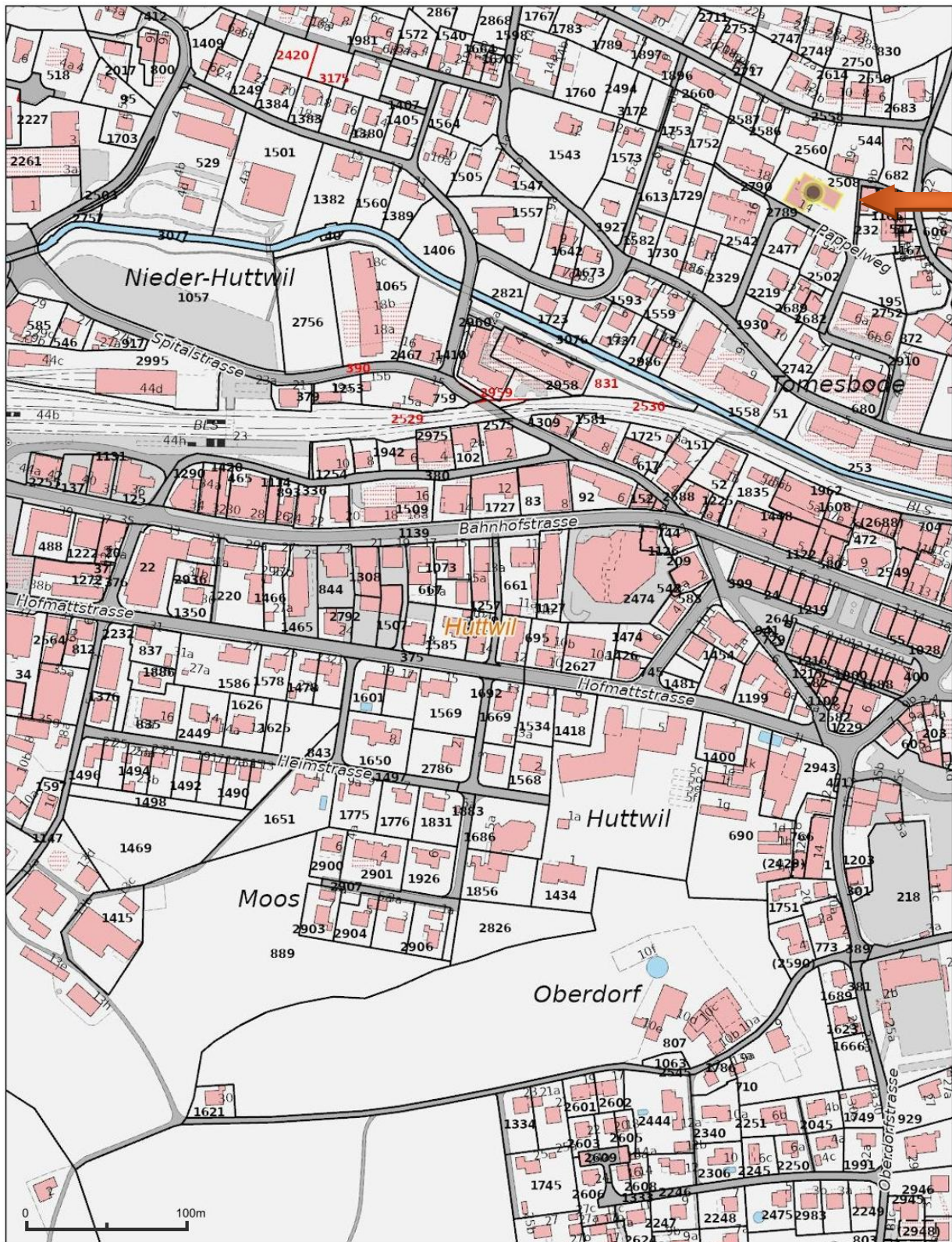
Übernahme nach Vereinbarung.

Vertragskosten zu Lasten der Käuferschaft.

Handänderungssteuer wird je nach Situation gestundet oder ist geschuldet.

Es werden nur seriöse Interessenten berücksichtigt.

Situation



Geoportal-Karte des Kantons Bern

Erstellungsdatum: 05.07.2026

Bemerkung:

Copyright: © Kanton Bern / © swisstopo (Detaillierte Angaben zu Copyright oder Legende sind der Folgeseite zu entnehmen)

Für Richtigkeit und Vollständigkeit der Daten wird keine Haftung übernommen. Rechtlich verbindliche Auskünfte sind bei der kantonalen Fachstelle einzuholen.



Kanton Bern
Canton de Berne



Geoportal

Impressionen

Aussenansicht / Quartier



Wohnen/Essen



Schlafzimmer



Schlafzimmer



Balkon



Aussicht



Badezimmer



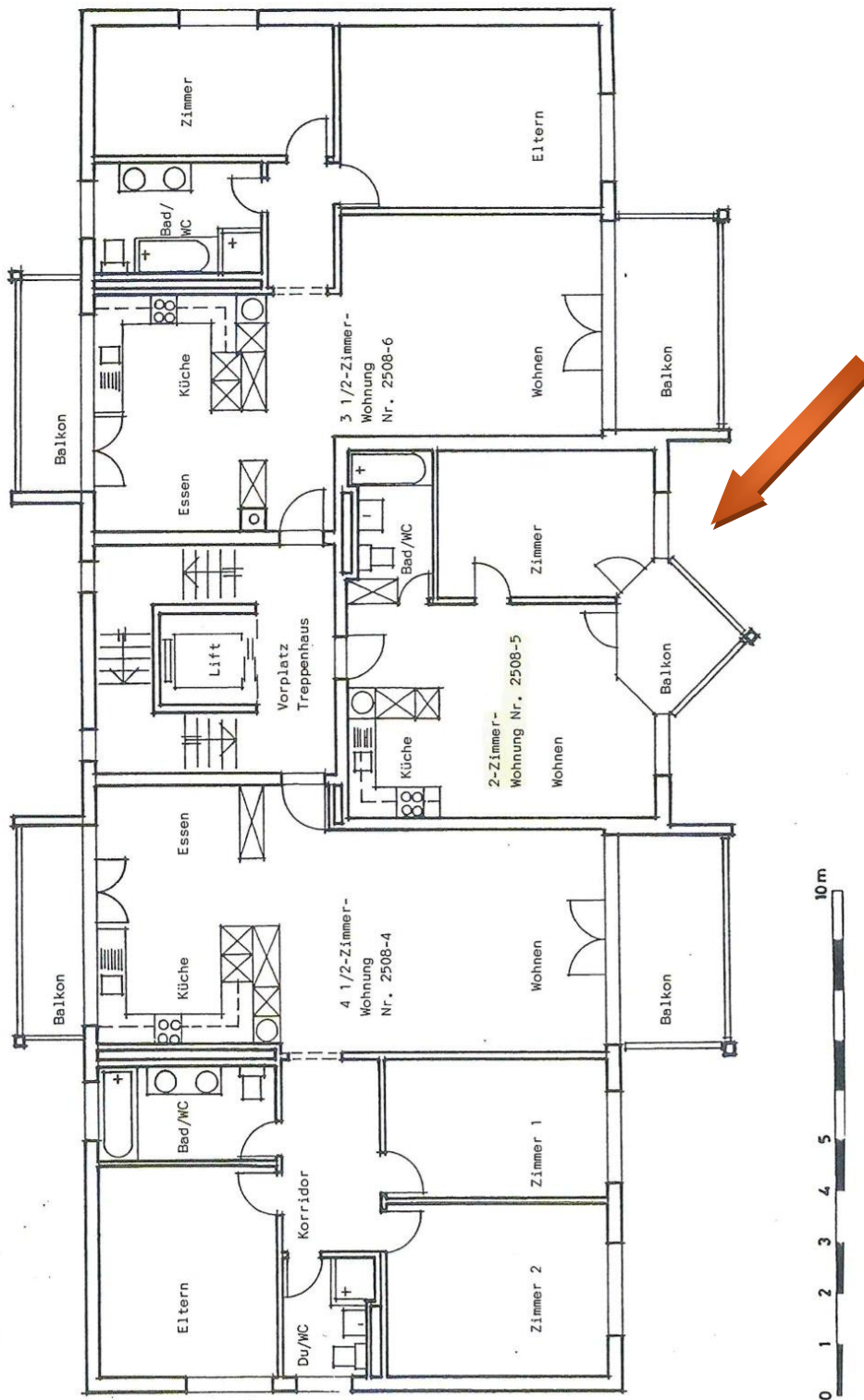
Waschküche

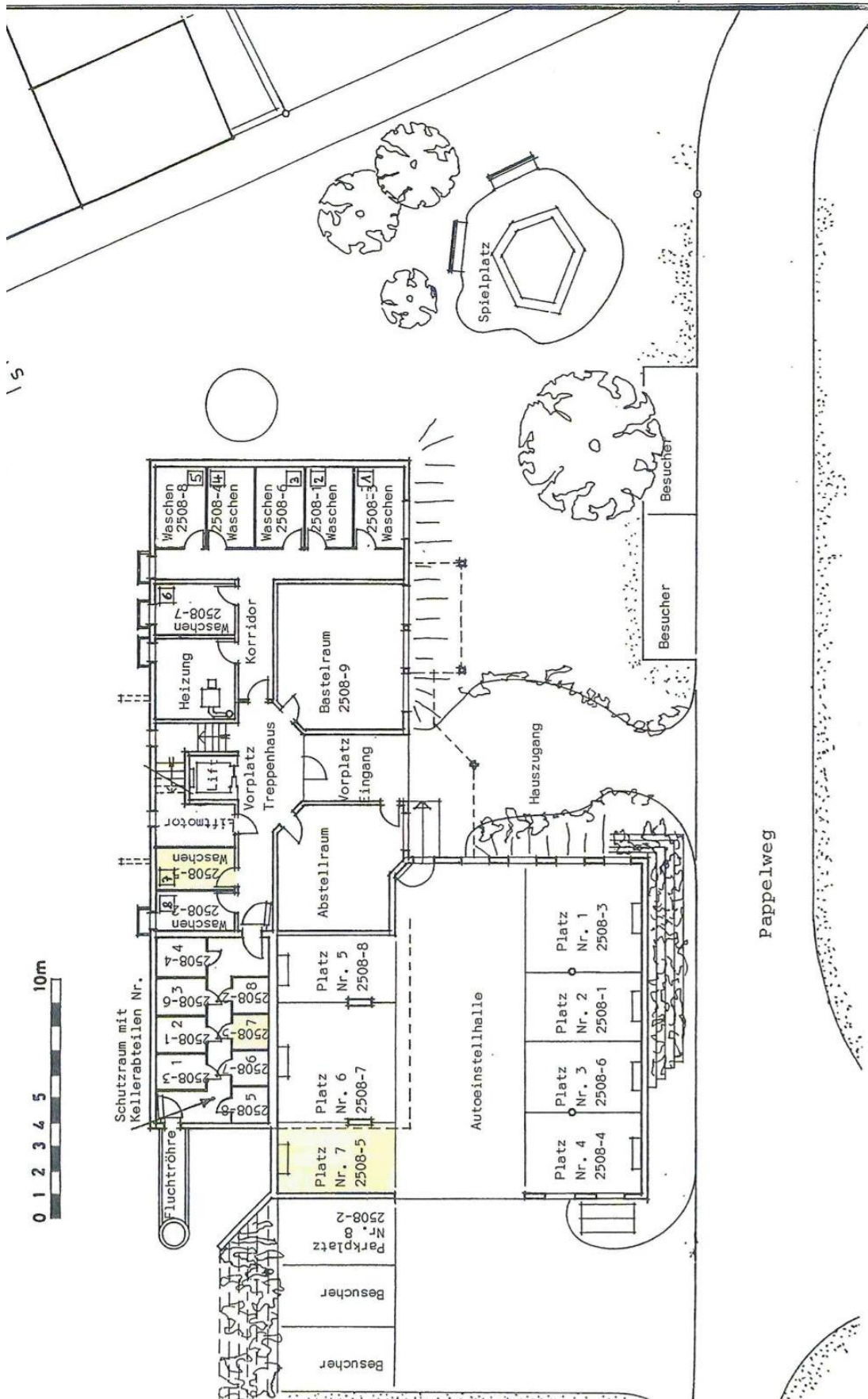


Einstellhallenplatz



Pläne





Kontakt



Immo Innerschweiz GmbH

Immo Innerschweiz GmbH
Miriam Rösli
Postfach 15
6247 Schötz

078 654 31 31
mr@immo-innerschweiz.ch
www.immo-innerschweiz.ch