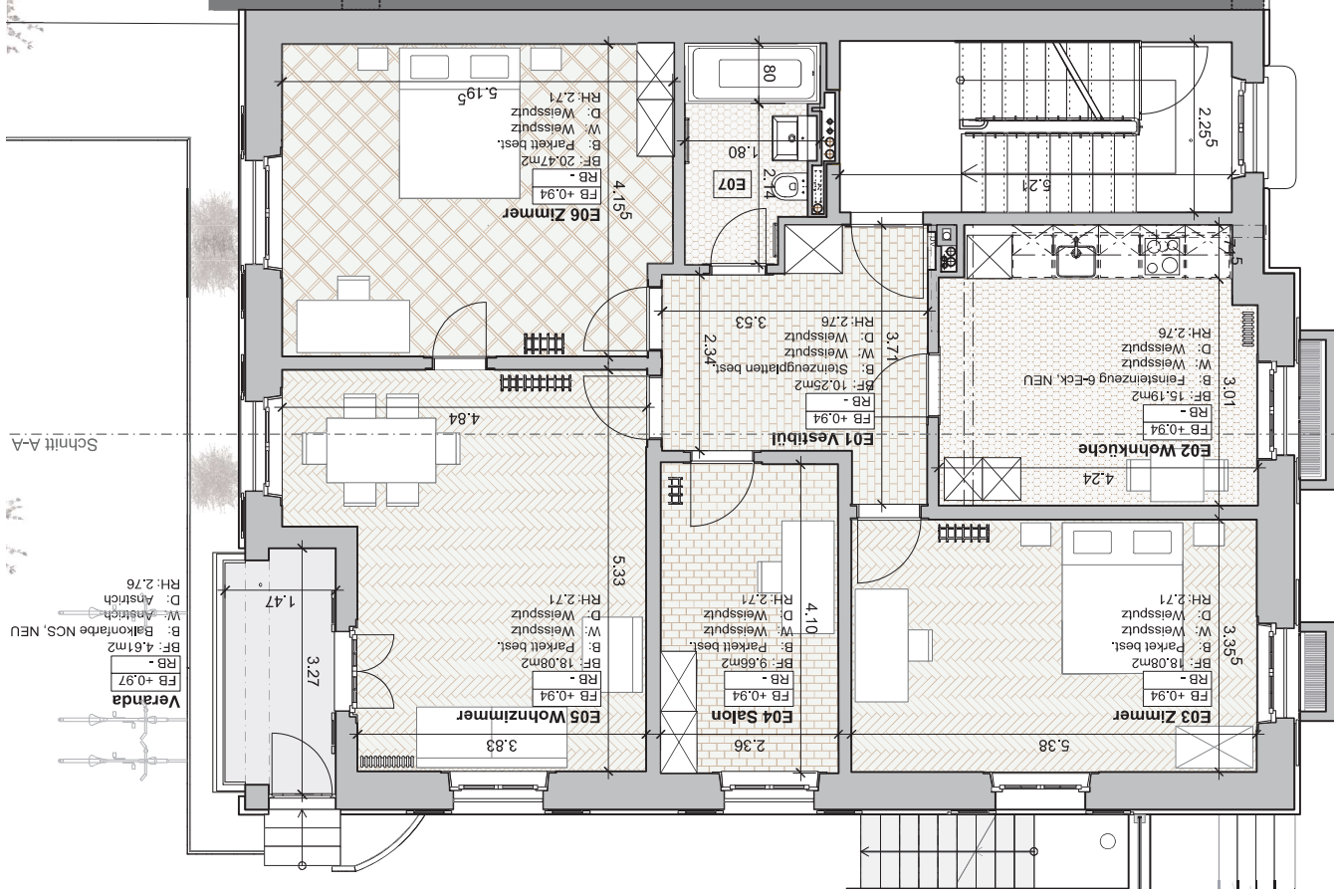


**659 - Gesamtanierung und Wohnungsabsbau DG**  
 Laubeggstrasse 53, 3006 Bern  
 Mieterplan  
 Erdgeschoss

602  
 1:100/A4  
 Rev. Dat. : # /02.10.17  
 Gez. : # /20.09.17



Schnitt A-A

Schnitt A-A

**Kurzbaubeschrieb:**

**Wohn- und Schlafäume:**  
 Boden: Parkett, Feinsteinzeug 6-Eck, Steinzeugplatten  
 Wände: Weissputz, Platten  
 Decke: Weissputz

**Küche:**  
 Küche in Nische eingepasst  
 Ausführung der Fronten in Kunstharz  
 Chromstahlabdeckung  
 Gaskeramik Electrolux GK56PO  
 Einbaueherd Electrolux EHL40CN  
 Dampfabzug Electrolux DAL6030SW  
 Geschirrspüler Electrolux GA60LV  
 Kühlschrank Electrolux IK2915BL  
 Beleuchtung mittels LED Lichtband

**Bad und WC:**  
 Moderne Sanitärreinigung weiss

**Keller / Waschen:**  
 1 Kellerabteil 9,24 m<sup>2</sup>  
 Gemeinschaftliche Waschküche

**Elektronistationen:**  
 Notwendige Schalter und Steckdosen  
 2 Telefonanschlüsse/ Wohnung  
 Je 1 Fernsehanschluss/ Wohnung

**Heizung:**  
 Zentrale Gasheizung und Warmwasserbereitung  
 Radiatoren, Handtuchradiator im Bad

Wohnung Erdgeschoss: 114,74 m<sup>2</sup>/ NF