

Haus 30
Whg 1 / Ebene 0

507 Hofgarten
Laupen

NR. 507 V DAT. 28.08.2023 GR. A3 GEZ. ds REV.



Wohnung 1 / Gartenwohnung
5 1/2 Zimmer

Wohnen	148.5 m ²
gedeckter Sitzplatz	36.2 m ²
Bruttowohnfläche total	184.7 m²
Nebenräume (Waschen/Keller)	13.6 m ²
Privatgarten	73.5 m ²
Nutzfläche total	271.8 m²

----- Begrenzungslinie
der dazugehörigen Wohngartenfläche

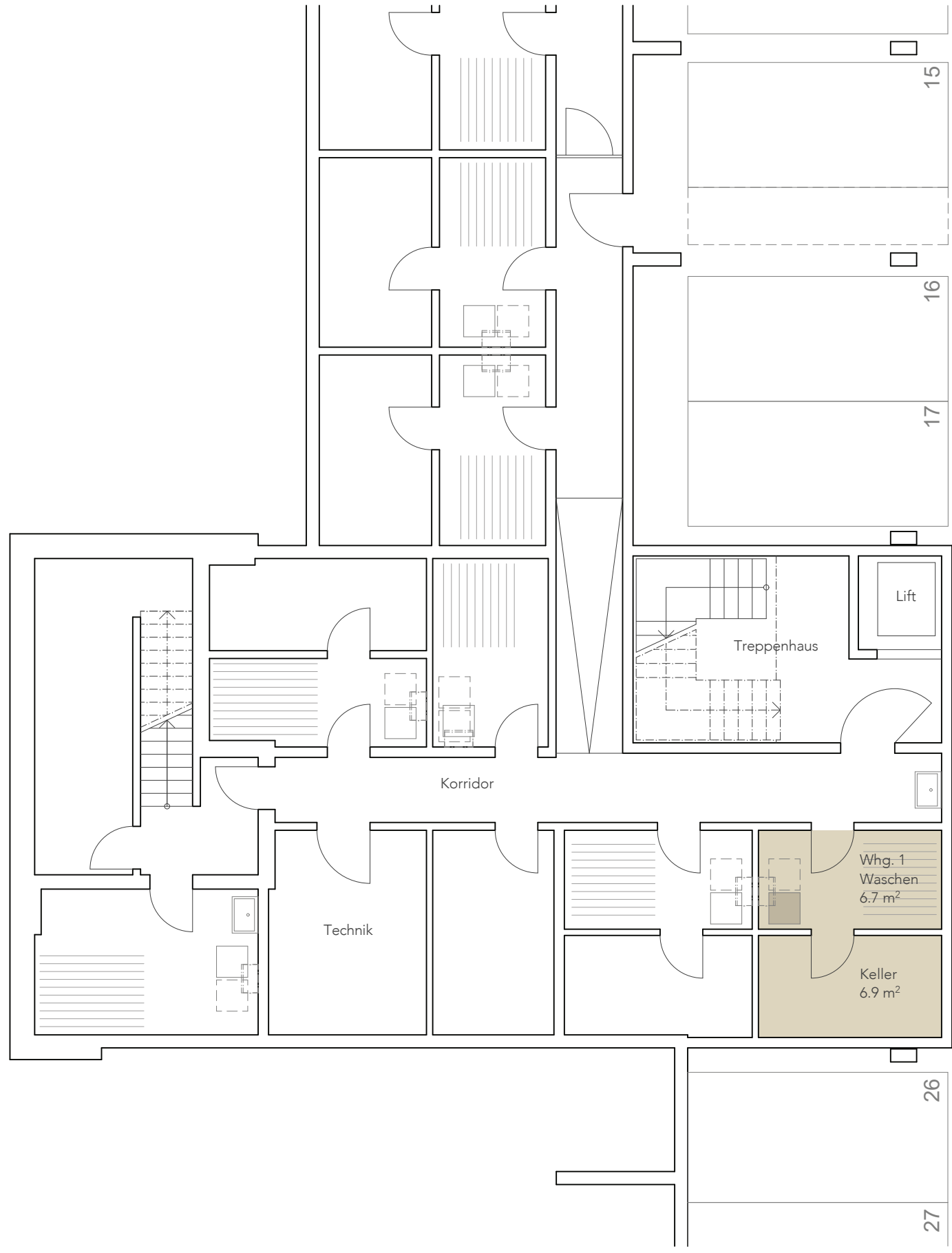
Allgemeines
Geringfügige Änderungen bleiben vorbehalten.
Die dargestellten Möblierungen sind im Kaufpreis nicht inbegriffen.



Haus 30
Whg 1 / Nebenr. E-1

507 Hofgarten
Laupen

NR. 507 V DAT. 28.08.2023 GR. A3 GEZ. ds REV.



Einstellhalle 2



Allgemeines
Geringfügige Änderungen bleiben vorbehalten.
Die dargestellten Möblierungen sind im Kaufpreis nicht inbegriffen.

