

# Bauland für Wohn- und Gewerbebauten

3 Bauland-Parzellen (KZ und GZ) • 4497 Rünenberg/BL • Gbbl. Nr. 82, 83 + 87



Drei Bauland-Parzellen im gut erschlossenen, ländlichen Rünenberg:

1. Rünenberg-Gbbl.-Nr. 82: Total 40 m<sup>2</sup>, Kernzone K2 (Abstellplatz)
2. Rünenberg-Gbbl.-Nr. 83: Total 2'944 m<sup>2</sup>, davon 673 m<sup>2</sup> Kernzone K2 und 2'271 m<sup>2</sup> Gewerbezone G2
3. Rünenberg-Gbbl.-Nr. 87: Total 2'912 m<sup>2</sup>, davon 741 m<sup>2</sup> Kernzone K2 und 2'171 m<sup>2</sup> Gewerbezone G2

Kernzone K2 - 2 Vollgeschosse mit ausgebautem Dachgeschoss, Bebauungsziffer 35% (ca. 0,85 AZ)

Gewerbezone G2 - freie Geschosszahl, 12 m Gebäudehöhe, freie Gebäudelängen

Wichtig - Die Parzellen 83+87 sind nicht erschlossen. Gemeindeprojekt besteht. Siehe Seite 9

Richtpreise:	Quadratmeter-Preis Kernzone K2	CHF	500.00/m <sup>2</sup>
	Quadratmeter-Preis Gewerbezone G2	CHF	300.00/m <sup>2</sup>

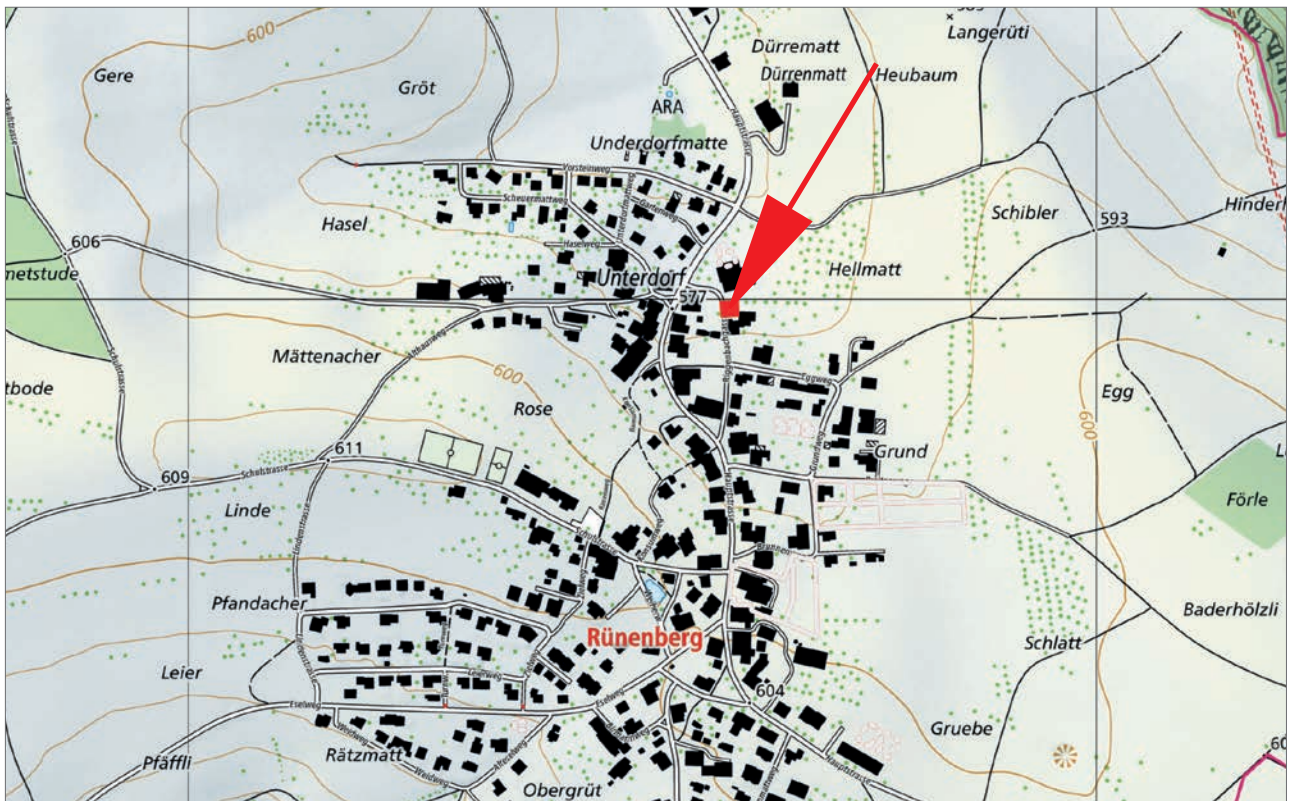
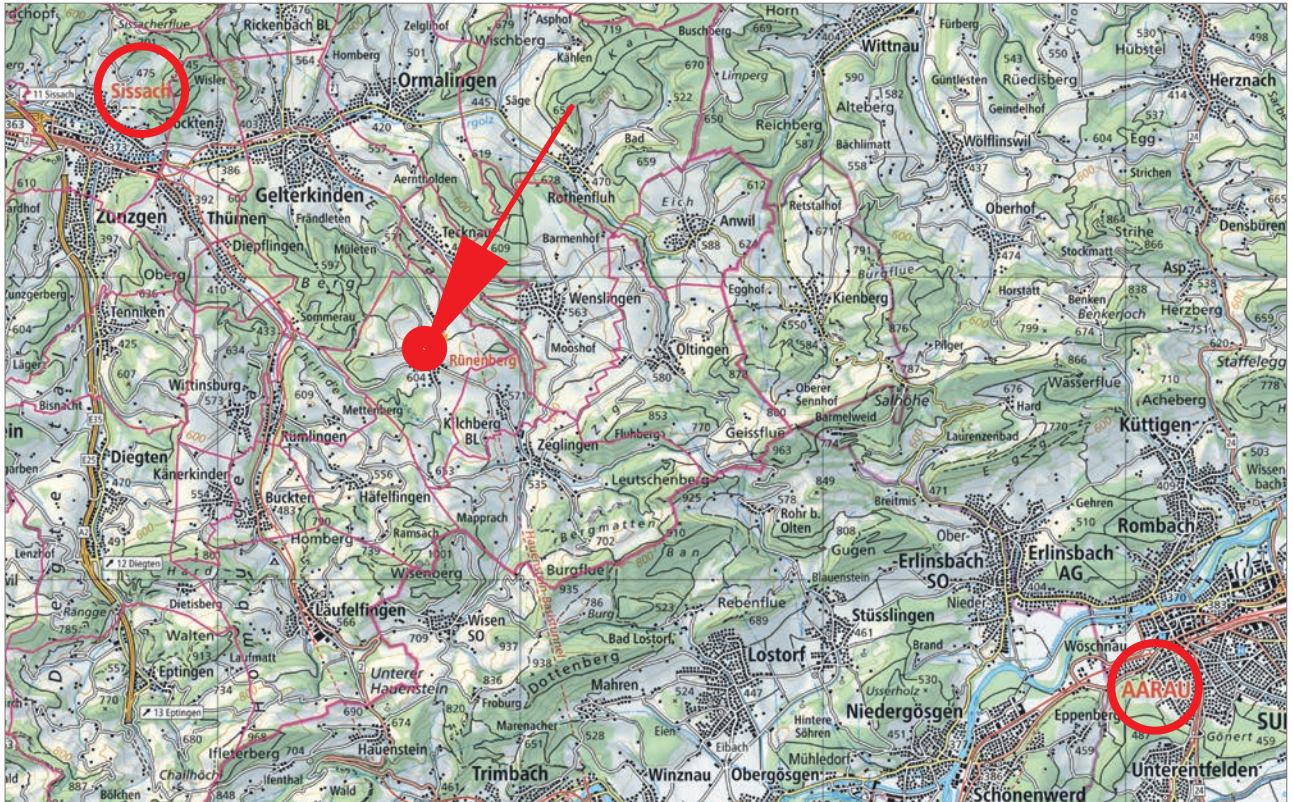
Kaufpreisofferten sind schriftlich an die Läderach Weibel Immobilien AG Thun zu richten.

Für Fragen steht Ihnen unser Herr Urs Heggli zur Verfügung.

+41 79 421 02 23, [urs.heggli@laederachweibel.ch](mailto:urs.heggli@laederachweibel.ch)

# Lage: Rünenberg / Bauland

3 Bauland-Parzellen (KZ und GZ) • 4497 Rünenberg/BL • Gbbl. Nr. 82, 83 + 87



# Beschrieb Gemeinde und Parzellen

3 Bauland-Parzellen (KZ und GZ) • 4497 Rünenberg/BL • Gbbl. Nr. 82, 83 + 87



## Gemeinde und Dorf Rünenberg

Die Gemeinde Rünenberg mit gut 780 Einwohnern ist Teil eines Gemeindeverbundes mit Kilchberg und Zeglingen im Bezirk Sissach. Steuer­mässig profitieren Sie hier von einem tiefen Steuerfuss (Kanton 55%/Gemeinde 60%) sowie von dem kantonalen Verzicht auf die Erhebung einer Liegenschaftssteuer. Auch die Kaufpreise für Bauland sind interessant.

Das beschauliche Dorf Rünenberg liegt mitten in einer idyllischen Umgebung von Landwirtschaftsland und Wald. Da es nicht direkt an der Hauptverkehrsachse Sissach-Aarau liegt, profitieren Sie von einer ruhigen Lage. Das lebhaftes Dorf bietet eine angenehme Infrastruktur mit Primarschule, Kindergarten, Einkaufsoptionen, Post, Gemeindeverwaltung, Restaurant, ein neues Sport- und Kulturzentrum, KMU's, und mehr. Per Busbetrieb ist das Dorf an den öV und die Region angeschlossen: In 5 km Entfernung befindet sich Gelterkinden (Bahnhof) mit einer umfassenden Infrastruktur für Einkaufen, Bildung (Oberstufenschulen) Freizeit (mit Hallen-/Freibad), und mehr. Die Zufahrt mit LKW ist von Gelterkinden über die Rünenbergstrasse einwandfrei und grosszügig.

## Bauland-Parzelle Nr. 82: 40 m<sup>2</sup>/ Kernzone

Diese Baulandparzelle befindet sich im Unterdorf von Rünenberg an der Riggenbachgasse in unmittelbarer Nähe zur Bushaltestelle. Genutzt werden kann dies kleine Parzelle beispielsweise als Abstellplatz für ein Fahrzeug oder man veräussert sie an die Eigentümer der Parzelle 81 oder 84.

## Bauland-Parzelle Nr. 83+87: Total 5'856 m<sup>2</sup>

Kernzone 1'414 m<sup>2</sup>

Gewerbezone 4'442m<sup>2</sup>

Die grosszügige Baulandfläche mit Wohn- und Gewerbenutzung eröffnet viele Varianten der Bebauung. Auch ein Wohn-/Gewerbehaus ist möglich. Durch die Zusammenlegung der Grundstücke entfallen auch die internen Grenzabstände, was den Bau grossflächiger Gewerbe- und/oder Lagerhallen ermöglicht. Also viel Flexibilität. Ebenso reduzieren sich die Kosten für die Erschliessung deutlich, da die Zufahrtsflächen deutlich reduziert werden können.

Die Parzellen sind noch nicht erschlossen. Eine Gemeindeprojekterschliessung vom Eggweg her besteht. Die notwendigen Rechte müssen aber noch eingeholt und begründet werden.

Geltende zonenspezifische Baubestimmungen für Kern- und Gewerbezone: Siehe Auszug Seite 6.

# Situation Parzelle 82 / Luftfoto (1:500/1:1000)

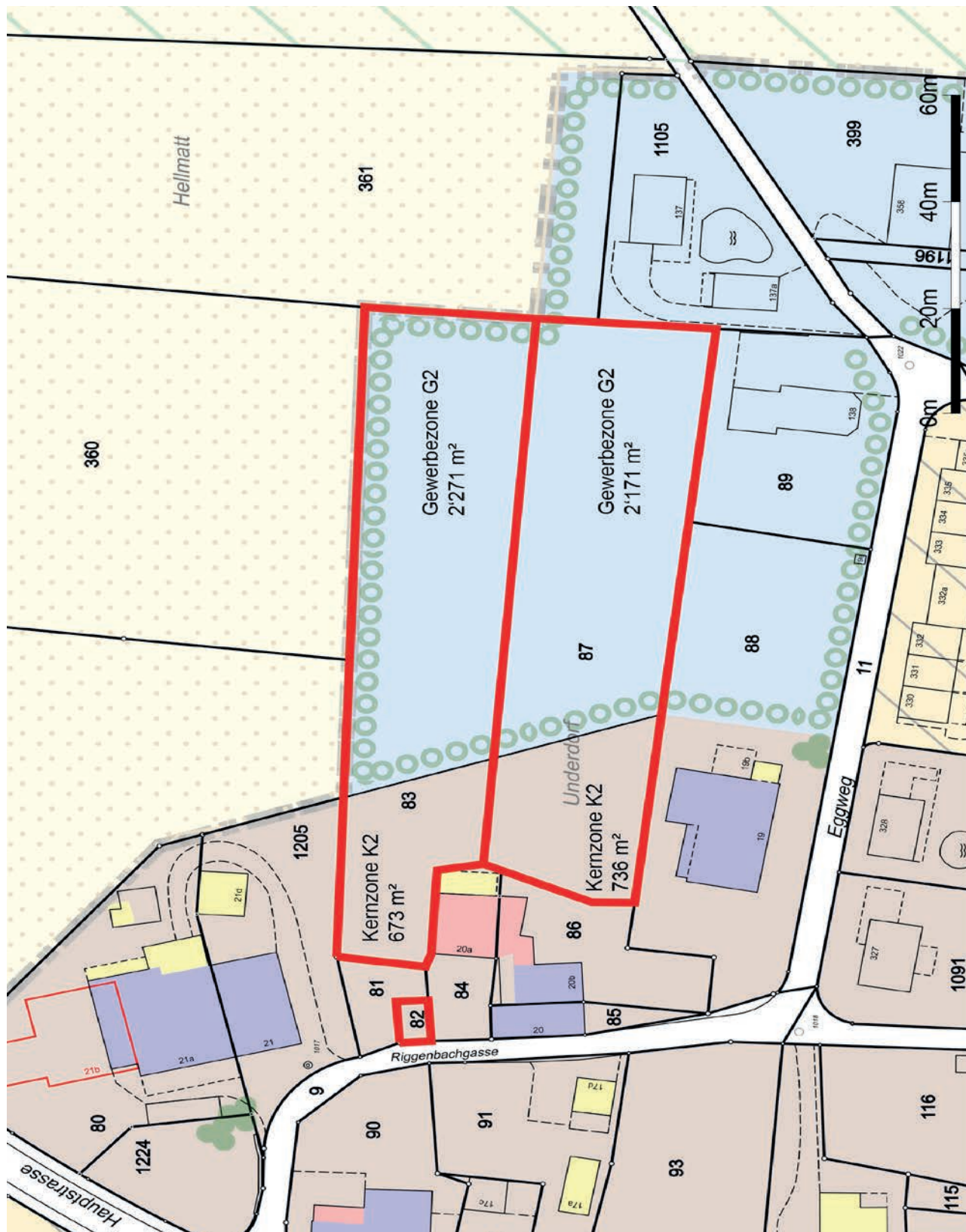
3 Bauland-Parzellen (KZ und GZ) • 4497 Rünenberg/BL • Gbbl. Nr. 82, 83 + 87





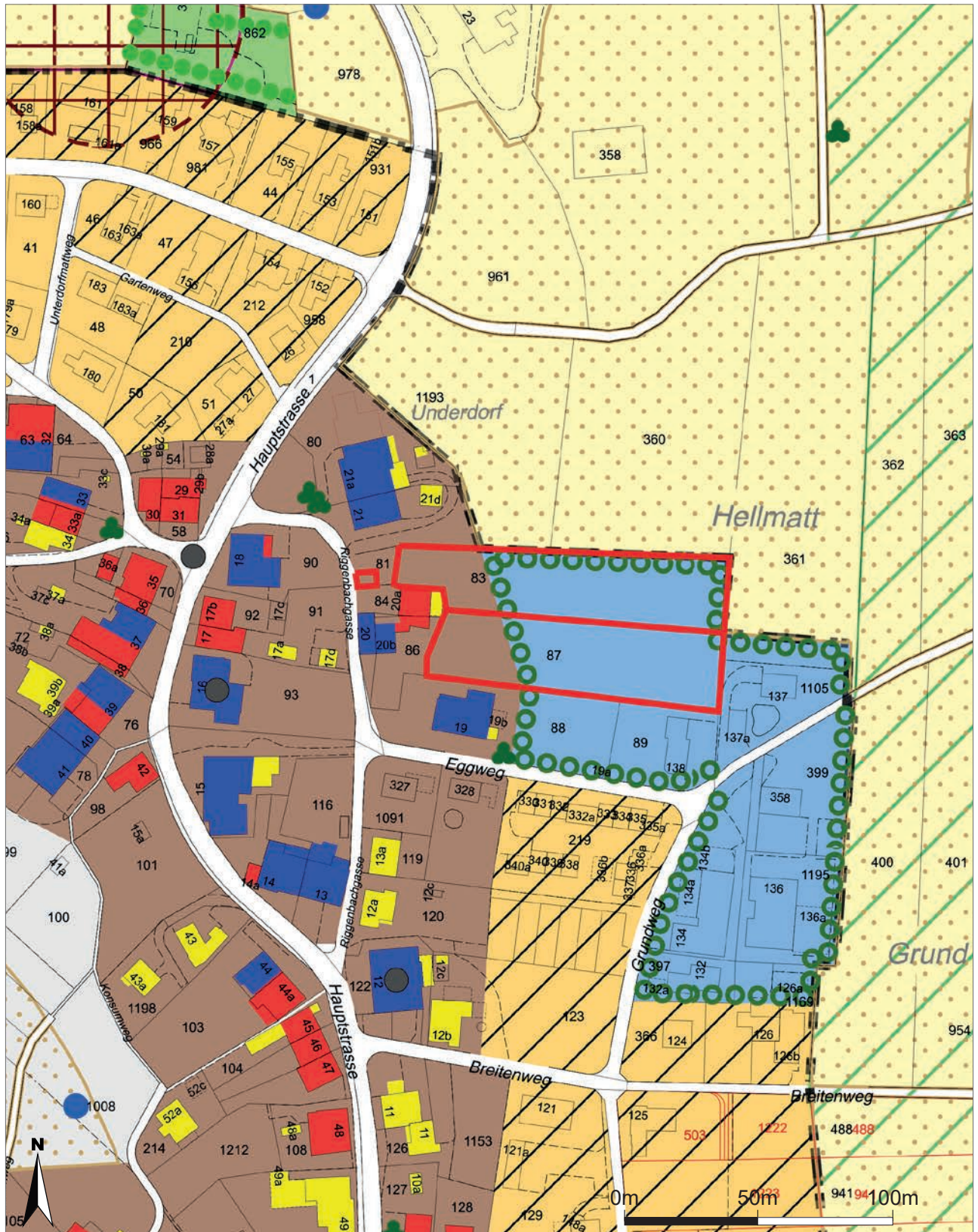
# Bebaubare Fläche Parzelle 83 + 87

3 Bauland-Parzellen (KZ und GZ) • 4497 Rünenberg/BL • Gbbl. Nr. 82, 83 + 87



# Zonenplan Rünenberg mit Bauparzellen

3 Bauland-Parzellen (KZ und GZ) • 4497 Rünenberg/BL • Gbbl. Nr. 82, 83 + 87



# Auszüge Baureglement / Baugesetz Kt.

3 Bauland-Parzellen (KZ und GZ) • 4497 Rünenberg/BL • Gbbl. Nr. 82, 83 + 87

## § 42 Zoneneinteilung und Zonenkriterien

ZONENEINTEILUNG	K2	W1	W2	WG2	G1	G2
Max. Vollgeschosszahl	2	1	2	2	frei	frei
Max. Wohnungszahl pro Baukörper	frei	frei	frei	frei	Gemäss § 23/5 RBG	Gemäss § 23/5 RBG
Max. Bebauungsziffer	35%	24%	24%	25%	frei	frei
Max. Nutzungsziffer	keine	keine	keine	keine	keine	keine
Max. Sockelgeschosshöhe	1,8 m	2,6 m	1,5 m	1,8 m	--	--
Max. Fassadenhöhe	6,8 m	3,0 m	6,5 m	6,8 m	frei	frei
Max. Gebäudehöhe	14,5 m	5,0 m	11,0 m	11,0 m	9,0 m	12,0 m
Max. Gebäudelänge	frei	24,0 m	30,0 m	30,0 m	frei	frei
Zulässige Dachform für Hauptbaukörper	Satteldach	Sattel-, Walm-, Krüppelwalmdach	Satteldach und Walm-, Krüppelwalmdach		frei	frei
Dachneigung für Hauptbaukörper	40°-50°a.T.	mind. 18° a.T.	mind. 25° a.T.	mind. 25° a.T.	frei	frei
Dachaufbauten	zulässig	Zulässig ab 35°a.T. Dachneigung <sup>18</sup>	Zulässig ab 35°a.T. Dachneigung	Zulässig ab 35°a.T. Dachneigung	Zulässig innerhalb Gebäudeprofil	Zulässig innerhalb Gebäudeprofil
Zul. Dachform für An- und Nebengebäuden	Pult- oder Satteldach	frei	frei	frei	frei	frei
Dachneigung für An- und Nebengebäuden	mind.20° a.T.	frei	frei	frei	frei	frei
Dacheinschnitte	Gemäss § 49 ZR	Nicht zulässig	Gemäss § 28 ZR	Gemäss § 28 ZR	Zulässig innerhalb Gebäudeprofil	Zulässig innerhalb Gebäudeprofil
Minimale Grünflächenziffer	--	--	--	--	10%	10%

## Grenzabstände zu Nachbargrundstücken

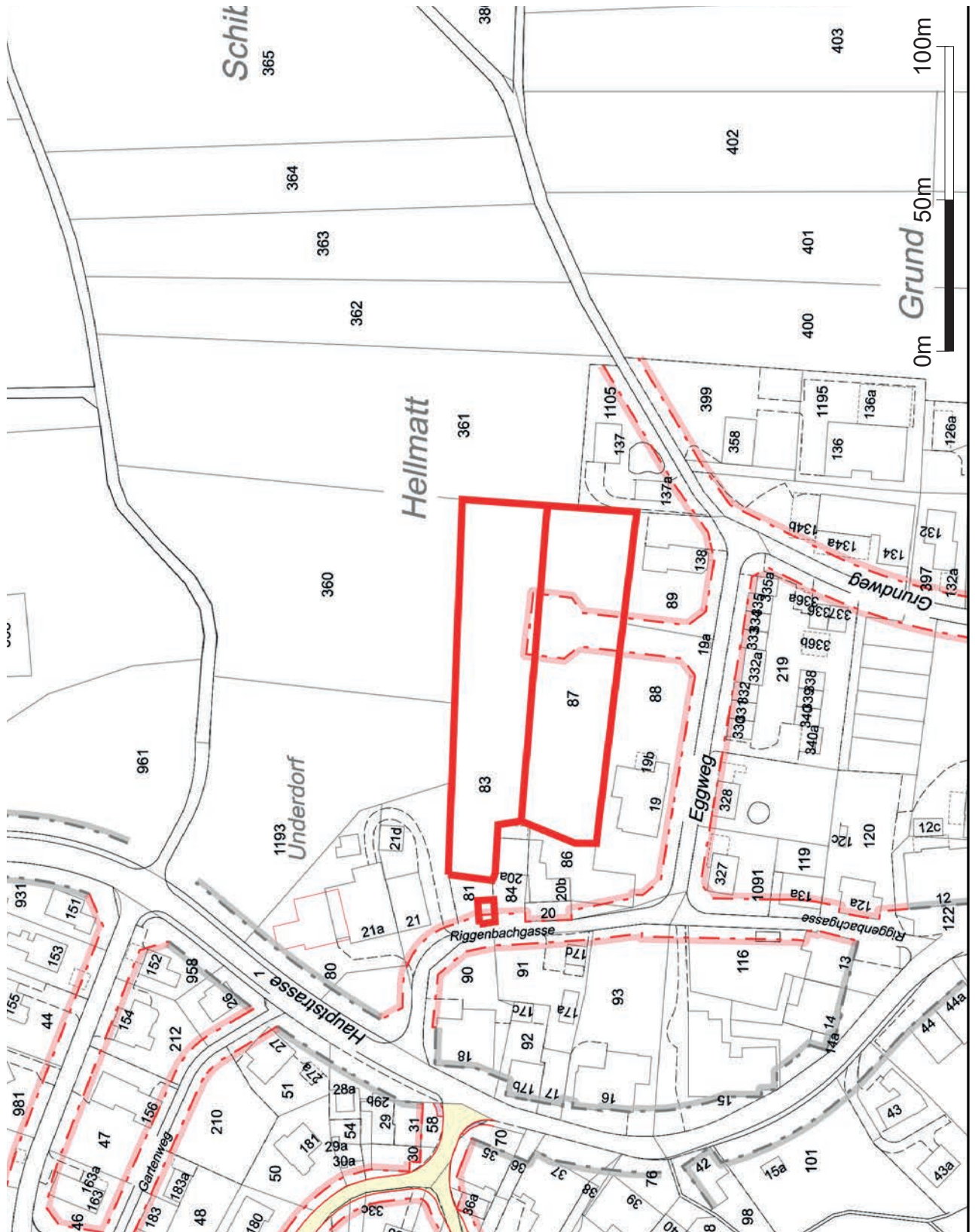
<sup>2</sup> Fassadenabschnitte mit oder ohne Öffnung müssen entsprechend ihrer Länge (Fassadenlänge FL) und Geschosshöhe (GZ) folgende Grenzabstände in Metern gegenüber Nachbargrundstücken einhalten: \*

	GZ 1	GZ 2	GZ 3	GZ 4	GZ 5
FL bis 6 m	2,0	2,5	3,0	3,5	4,0
FL über 6 m bis 12 m	2,5	3,0	4,0	5,0	6,0
FL über 12 m bis 24 m	3,0	4,0	5,5	7,0	8,5
FL über 24 m bis 36 m	3,0	5,0	7,0	9,0	11,0

<sup>3</sup> Für weitergehende Längen- und Geschosshöhen von Gebäuden wird der Grenzabstand von der Baubewilligungsbehörde unter Berücksichtigung der örtlichen Verhältnisse festgelegt.

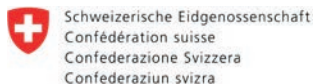
# Erschliessungsprojekt der Gemeinde

3 Bauland-Parzellen (KZ und GZ) • 4497 Rünenberg/BL • Gbbl. Nr. 82, 83 + 87

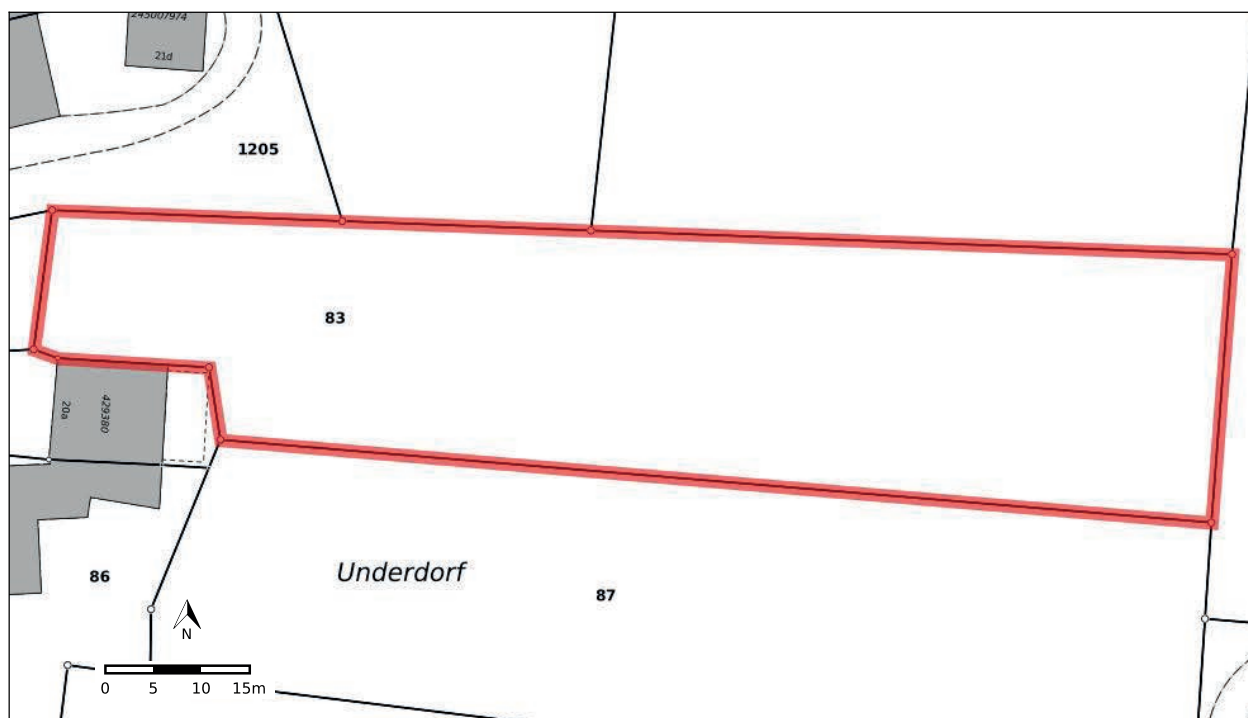


# ÖREB-Kataster Parzelle Nr. 83

3 Bauland-Parzellen (KZ und GZ) • 4497 Rünenberg/BL • Gbbl. Nr. 82, 83 + 87



## Auszug aus dem Kataster der öffentlich-rechtlichen Eigentumsbeschränkungen (ÖREB-Kataster)



<b>Grundstück-Nr</b>	<b>83</b>
Grundstückart	Liegenschaft
E-GRID	CH870877956140
Gemeinde (BFS-Nr.)	Rünenberg (2860)
Fläche	2944 m <sup>2</sup>
Stand der amtlichen Vermessung	31.05.2025

<b>Auszugsnummer</b>	<b>449a9ee7-4377-4891-b5e2-96b010a063f0</b>
Erstellungsdatum des Auszugs	16.06.2025

# ÖREB-Kataster Parzelle Nr. 83

3 Bauland-Parzellen (KZ und GZ) • 4497 Rünenberg/BL • Gbbl. Nr. 82, 83 + 87

---

## Übersicht ÖREB-Themen

### Öffentlich-rechtliche Eigentumsbeschränkungen, welche das Grundstück 83 in Rünenberg betreffen

---

**Seite**

3	Nutzungsplanung (kantonal/kommunal)
4	Kommunale Baulinien
5	Lärmempfindlichkeitsstufen (in Nutzungszonen)

---

### Öffentlich-rechtliche Eigentumsbeschränkungen, welche das Grundstück nicht betreffen

---

Planungszonen  
Kantonale Baulinien  
Projektierungszonen Nationalstrassen  
Baulinien Nationalstrassen  
Projektierungszonen Eisenbahnanlagen  
Baulinien Eisenbahnanlagen  
Projektierungszonen Flughafenanlagen  
Baulinien Flughafenanlagen  
Sicherheitszonenplan  
Kataster der belasteten Standorte  
Kataster der belasteten Standorte im Bereich des Militärs  
Kataster der belasteten Standorte im Bereich der zivilen Flugplätze  
Kataster der belasteten Standorte im Bereich des öffentlichen Verkehrs  
Grundwasserschutzzonen  
Grundwasserschutzareale  
Gewässerraum  
Statische Waldgrenzen  
Waldabstandslinien  
Waldreservate  
Projektierungszonen Leitungen mit einer Nennspannung von 220 kV oder höher  
Baulinien Starkstromanlagen

### Öffentlich-rechtliche Eigentumsbeschränkungen, zu denen noch keine Daten vorhanden sind

---

Kommunale Strassenlinien

**Allgemeine Informationen**

Der Inhalt des ÖREB-Katasters wird als bekannt vorausgesetzt. Der Kanton Basel-Landschaft ist für die Genauigkeit und Verlässlichkeit der gesetzgebenden Dokumente in elektronischer Form nicht haftbar. Der Auszug hat rein informativen Charakter und begründet insbesondere keine Rechte und Pflichten. Massgeblich sind diejenigen Dokumente, welche rechtskräftig verabschiedet oder veröffentlicht worden sind. Weitere Informationen zum ÖREB-Kataster finden Sie unter [www.cadastre.ch](http://www.cadastre.ch)

**Haftungsausschluss Kataster der belasteten Standorte (KbS)**

Der Kataster der belasteten Standorte (KbS) wurde anhand der vom Bundesamt für Umwelt BAFU festgelegten Kriterien erstellt und wird fortwährend aufgrund neuer Erkenntnisse (z.B. Untersuchungen) aktualisiert. Die im KbS eingetragenen Flächen können vom tatsächlichen Ausmass der Belastung abweichen. Erscheint ein Grundstück nicht im KbS, besteht keine absolute Gewähr, dass das Areal frei von jeglichen Abfall- oder Schadstoffbelastungen ist. Bahnbetrieblich, militärisch und für die Luftfahrt genutzte Standorte liegen im Zuständigkeitsbereich des Bundes

# ÖREB-Kataster Parzelle Nr. 83

3 Bauland-Parzellen (KZ und GZ) • 4497 Rünenberg/BL • Gbbl. Nr. 82, 83 + 87



Schweizerische Eidgenossenschaft  
Confédération suisse  
Confederazione Svizzera  
Confederaziun svizra

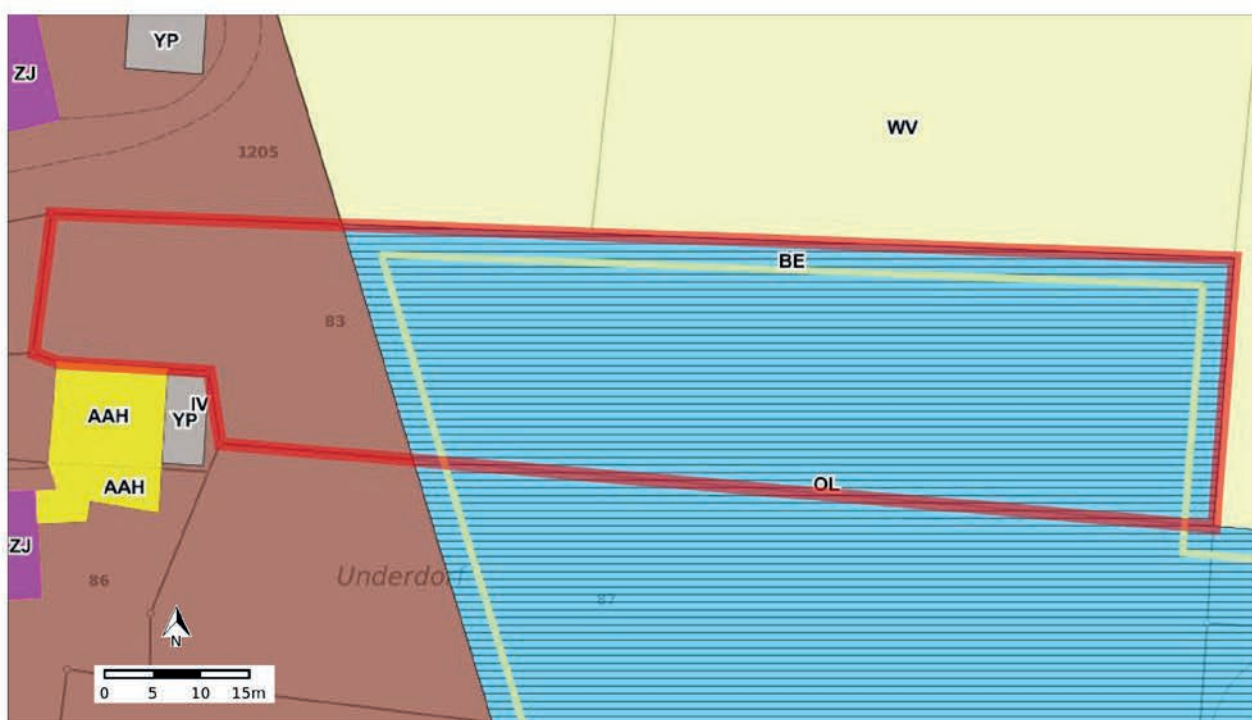


Rünenberg



## Nutzungsplanung (kantonal/kommunal)

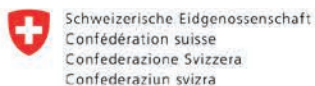
Rechtskräftig



	Typ	Anteil	Anteil in %
<b>Legende beteiligter Objekte</b>	<b>OL</b> G2	2271 m <sup>2</sup>	77.1%
	<b>IV</b> K2	673 m <sup>2</sup>	22.9%
	<b>BE</b> Schutzbepflanzung	132 m	
<b>Übrige Legende (im sichtbaren Bereich)</b>	<b>AAH</b> erhaltenswerte Baustruktur		
	<b>ZJ</b> geschützte Bauten		
	<b>WV</b> Landwirtschaftszone (unter Vorbehalt der dynamischen Waldgrenzen)		
	<b>YP</b> übrige Bauten		
<b>Rechtsvorschriften</b>	RRB vom 14.06.1994, Nr. 1520 <a href="https://oereblex.bl.ch/api/attachments/11119">https://oereblex.bl.ch/api/attachments/11119</a>		
	Zonenreglement Siedlung (Stand 15.08.2017), 59/ZRS/1/2 <a href="https://oereblex.bl.ch/api/attachments/11395">https://oereblex.bl.ch/api/attachments/11395</a>		
<b>Gesetzliche Grundlagen</b>	Bundesgesetz über die Raumplanung (RPG), SR 700 <a href="https://www.admin.ch/ch/dj/sr/c700.html">https://www.admin.ch/ch/dj/sr/c700.html</a>		
	Raumplanungs- und Baugesetz (RBG), SGS 400		

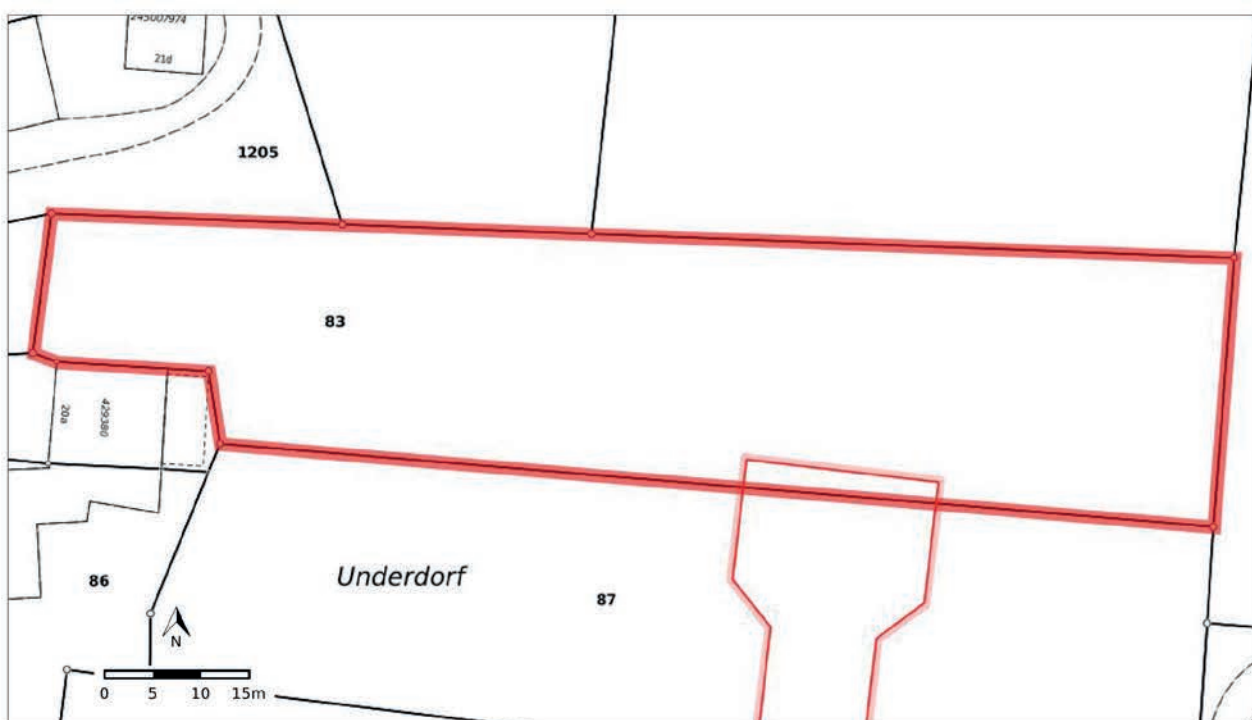
# ÖREB-Kataster Parzelle Nr. 83

3 Bauland-Parzellen (KZ und GZ) • 4497 Rünenberg/BL • Gbbl. Nr. 82, 83 + 87



## Kommunale Baulinien

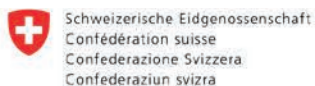
Rechtskräftig



	Typ	Anteil	Anteil in %
<b>Legende beteiligter Objekte</b>	Strassenbaulinie	25 m	
<b>Übrige Legende (im sichtbaren Bereich)</b>	-		
<b>Rechtsvorschriften</b>	RRB vom 04.09.2007, Nr. 1291 <a href="https://oereblex.bl.ch/api/attachments/12056">https://oereblex.bl.ch/api/attachments/12056</a>		
<b>Gesetzliche Grundlagen</b>	Raumplanungs- und Baugesetz (RBG), SGS 400 <a href="https://bl.clex.ch/frontend/versions/pdf_file_with_annex/3813?locale=de">https://bl.clex.ch/frontend/versions/pdf_file_with_annex/3813?locale=de</a> Verordnung zum Raumplanungs- und Baugesetz (RBV), SGS 400.11 <a href="https://bl.clex.ch/frontend/versions/pdf_file_with_annex/4245?locale=de">https://bl.clex.ch/frontend/versions/pdf_file_with_annex/4245?locale=de</a>		
<b>Weitere Informationen und Hinweise</b>	-		
<b>Zuständige Stelle</b>	Gemeinde Rünenberg <a href="http://www.ruenenberg.ch">http://www.ruenenberg.ch</a>		

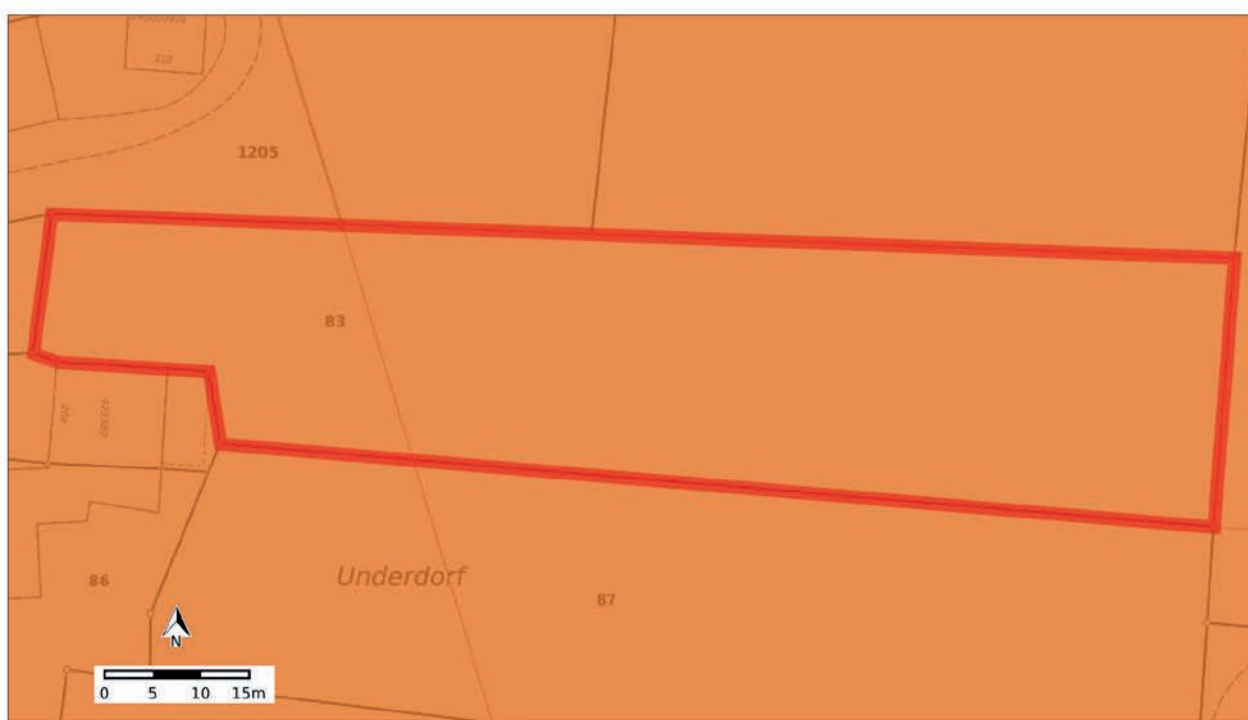
# ÖREB-Kataster Parzelle Nr. 83

3 Bauland-Parzellen (KZ und GZ) • 4497 Rünenberg/BL • Gbbl. Nr. 82, 83 + 87



## Lärmempfindlichkeitsstufen (in Nutzungszonen)

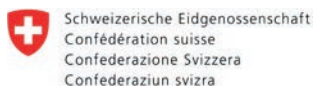
Rechtskräftig



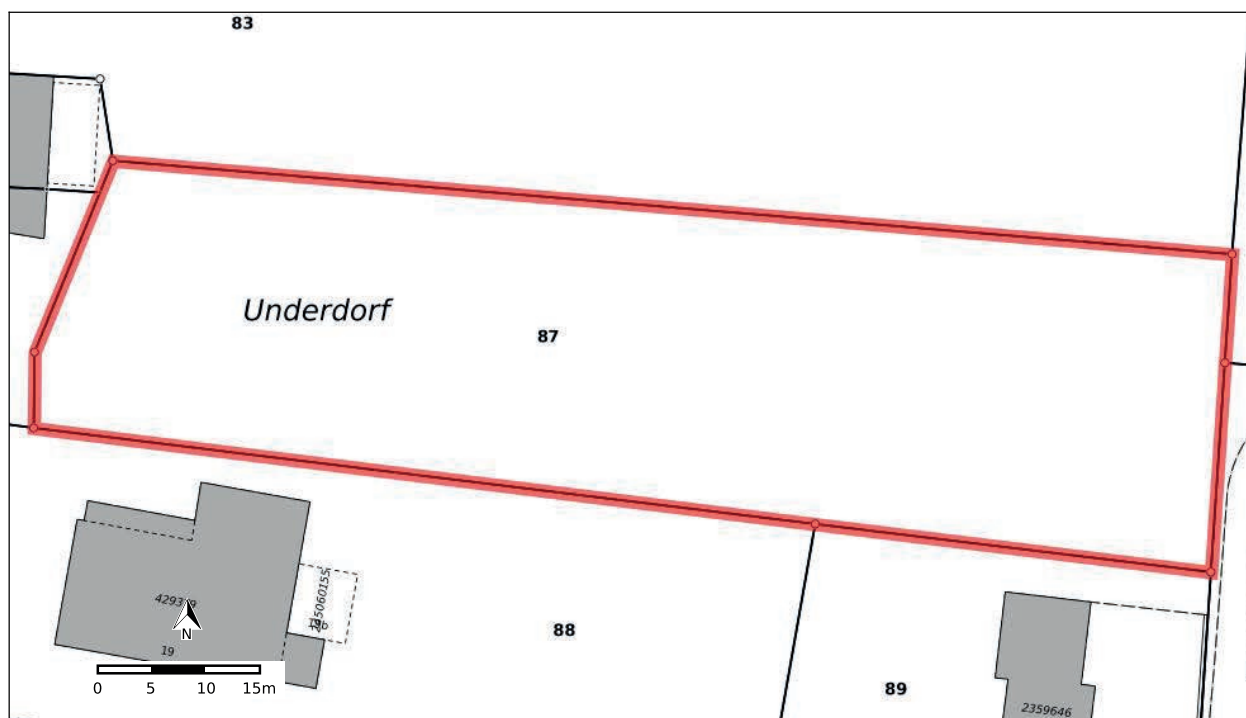
	Typ	Anteil	Anteil in %
<b>Legende beteiligter Objekte</b>	Empfindlichkeitsstufe III	2944 m <sup>2</sup>	100.0%
<b>Übrige Legende (im sichtbaren Bereich)</b>	-		
<b>Rechtsvorschriften</b>	RRB vom 14.06.1994, Nr. 1520 <a href="https://oereblex.bl.ch/api/attachments/11039">https://oereblex.bl.ch/api/attachments/11039</a>		
<b>Gesetzliche Grundlagen</b>	Lärmschutz-Verordnung (LSV), SR 814.41 <a href="https://www.admin.ch/ch/dj/sr/c814_41.html">https://www.admin.ch/ch/dj/sr/c814_41.html</a> Umweltschutzgesetz Basel-Landschaft (USG BL), SGS 780 <a href="https://bl.clex.ch/frontend/versions/pdf_file_with_annex/3487?locale=de">https://bl.clex.ch/frontend/versions/pdf_file_with_annex/3487?locale=de</a>		
<b>Weitere Informationen und Hinweise</b>	-		
<b>Zuständige Stelle</b>	Gemeinde Rünenberg <a href="http://www.ruenenberg.ch">http://www.ruenenberg.ch</a>		

# ÖREB-Kataster Parzelle Nr. 87

3 Bauland-Parzellen (KZ und GZ) • 4497 Rünenberg/BL • Gbbl. Nr. 82, 83 + 87



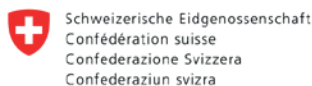
## Auszug aus dem Kataster der öffentlich-rechtlichen Eigentumsbeschränkungen (ÖREB-Kataster)



<b>Grundstück-Nr</b>	<b>87</b>
Grundstückart	Liegenschaft
E-GRID	CH736177089567
Gemeinde (BFS-Nr.)	Rünenberg (2860)
Fläche	2912 m <sup>2</sup>
Stand der amtlichen Vermessung	31.05.2025
<b>Auszugsnummer</b>	<b>15327223-823a-441e-a964-8284ae40a6d3</b>
Erstellungsdatum des Auszugs	16.06.2025

# ÖREB-Kataster Parzelle Nr. 87

3 Bauland-Parzellen (KZ und GZ) • 4497 Rünenberg/BL • Gbbl. Nr. 82, 83 + 87



## Übersicht ÖREB-Themen

### Öffentlich-rechtliche Eigentumsbeschränkungen, welche das Grundstück 87 in Rünenberg betreffen

**Seite**

- |   |   |
|---|---|
| 3 | Nutzungsplanung (kantonal/kommunal)           |
| 4 | Kommunale Baulinien                           |
| 5 | Lärmempfindlichkeitsstufen (in Nutzungszonen) |

### Öffentlich-rechtliche Eigentumsbeschränkungen, welche das Grundstück nicht betreffen

Planungszonen  
Kantonale Baulinien  
Projektierungszonen Nationalstrassen  
Baulinien Nationalstrassen  
Projektierungszonen Eisenbahnanlagen  
Baulinien Eisenbahnanlagen  
Projektierungszonen Flughafenanlagen  
Baulinien Flughafenanlagen  
Sicherheitszonenplan  
Kataster der belasteten Standorte  
Kataster der belasteten Standorte im Bereich des Militärs  
Kataster der belasteten Standorte im Bereich der zivilen Flugplätze  
Kataster der belasteten Standorte im Bereich des öffentlichen Verkehrs  
Grundwasserschutzzonen  
Grundwasserschutzareale  
Gewässerraum  
Statische Waldgrenzen  
Waldabstandslinien  
Waldreservate  
Projektierungszonen Leitungen mit einer Nennspannung von 220 kV oder höher  
Baulinien Starkstromanlagen

### Öffentlich-rechtliche Eigentumsbeschränkungen, zu denen noch keine Daten vorhanden sind

Kommunale Strassenlinien

**Allgemeine Informationen**

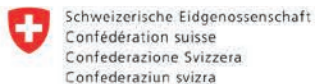
Der Inhalt des ÖREB-Katasters wird als bekannt vorausgesetzt. Der Kanton Basel-Landschaft ist für die Genauigkeit und Verlässlichkeit der gesetzgebenden Dokumente in elektronischer Form nicht haftbar. Der Auszug hat rein informativen Charakter und begründet insbesondere keine Rechte und Pflichten. Massgeblich sind diejenigen Dokumente, welche rechtskräftig verabschiedet oder veröffentlicht worden sind. Weitere Informationen zum ÖREB-Kataster finden Sie unter [www.cadastre.ch](http://www.cadastre.ch)

**Haftungsausschluss Kataster der belasteten Standorte (KbS)**

Der Kataster der belasteten Standorte (KbS) wurde anhand der vom Bundesamt für Umwelt BAFU festgelegten Kriterien erstellt und wird fortwährend aufgrund neuer Erkenntnisse (z.B. Untersuchungen) aktualisiert. Die im KbS eingetragenen Flächen können vom tatsächlichen Ausmass der Belastung abweichen. Erscheint ein Grundstück nicht im KbS, besteht keine absolute Gewähr, dass das Areal frei von jeglichen Abfall- oder Schadstoffbelastungen ist. Bahnbetrieblich, militärisch und für die Luftfahrt genutzte Standorte liegen im Zuständigkeitsbereich des Bundes

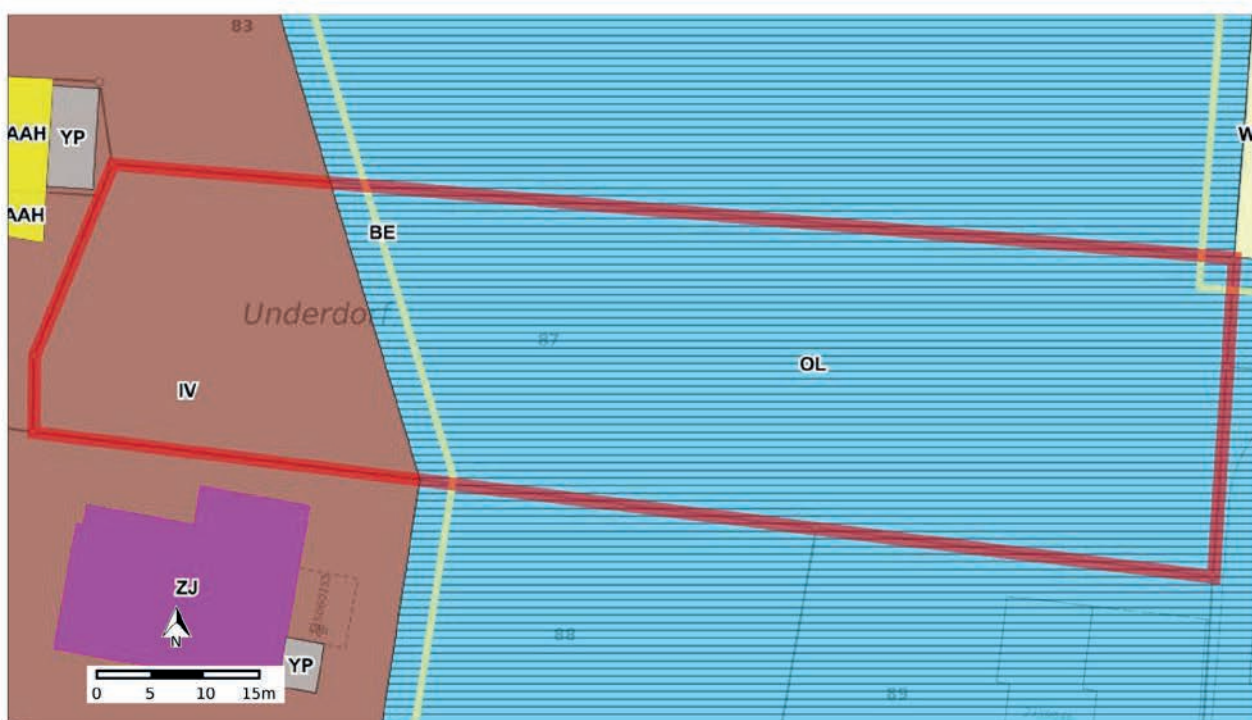
# ÖREB-Kataster Parzelle Nr. 87

3 Bauland-Parzellen (KZ und GZ) • 4497 Rünenberg/BL • Gbbl. Nr. 82, 83 + 87



## Nutzungsplanung (kantonal/kommunal)

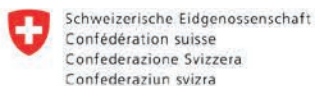
Rechtskräftig



	Typ	Anteil	Anteil in %
<b>Legende beteiligter Objekte</b>	<b>OL</b> G2	2171 m <sup>2</sup>	74.6%
	<b>IV</b> K2	741 m <sup>2</sup>	25.4%
	<b>BE</b> Schutzbepflanzung	35 m	
<b>Übrige Legende (im sichtbaren Bereich)</b>	<b>AAH</b> erhaltenswerte Baustruktur		
	<b>ZJ</b> geschützte Bauten		
	<b>WV</b> Landwirtschaftszone (unter Vorbehalt der dynamischen Waldgrenzen)		
	<b>YP</b> übrige Bauten		
<b>Rechtsvorschriften</b>	RRB vom 14.06.1994, Nr. 1520 <a href="https://oereblex.bl.ch/api/attachments/11119">https://oereblex.bl.ch/api/attachments/11119</a>		
	Zonenreglement Siedlung (Stand 15.08.2017), 59/ZRS/1/2 <a href="https://oereblex.bl.ch/api/attachments/11395">https://oereblex.bl.ch/api/attachments/11395</a>		
<b>Gesetzliche Grundlagen</b>	Bundesgesetz über die Raumplanung (RPG), SR 700 <a href="https://www.admin.ch/ch/dj/sr/c700.html">https://www.admin.ch/ch/dj/sr/c700.html</a>		
	Raumplanungs- und Baugesetz (RBG), SGS 400		

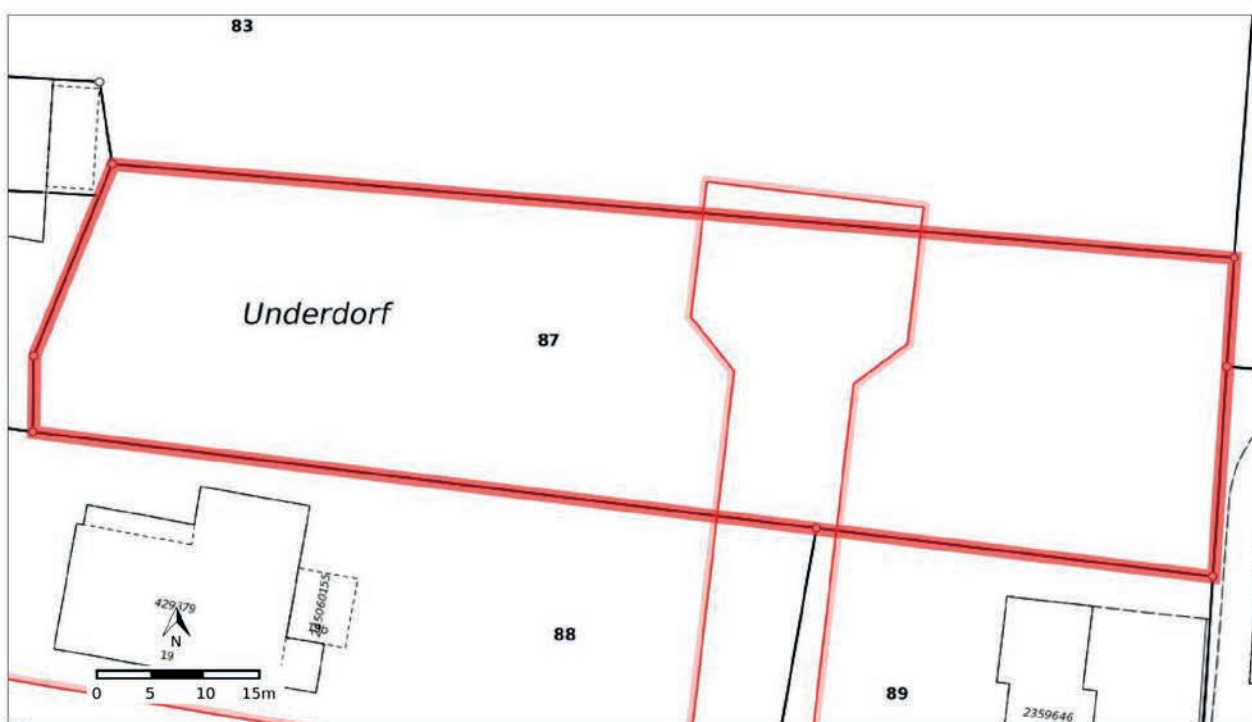
# ÖREB-Kataster Parzelle Nr. 87

3 Bauland-Parzellen (KZ und GZ) • 4497 Rünenberg/BL • Gbbl. Nr. 82, 83 + 87



## Kommunale Baulinien

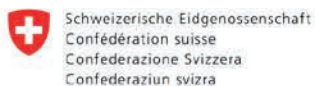
Rechtskräftig



	Typ	Anteil	Anteil in %
<b>Legende beteiligter Objekte</b>	Strassenbaulinie	59 m	
<b>Übrige Legende (im sichtbaren Bereich)</b>	-		
<b>Rechtvorschriften</b>	RRB vom 04.09.2007, Nr. 1291 <a href="https://oereblex.bl.ch/api/attachments/12056">https://oereblex.bl.ch/api/attachments/12056</a>		
<b>Gesetzliche Grundlagen</b>	Raumplanungs- und Baugesetz (RBG), SGS 400 <a href="https://bl.clex.ch/frontend/versions/pdf_file_with_annex/3813?locale=de">https://bl.clex.ch/frontend/versions/pdf_file_with_annex/3813?locale=de</a> Verordnung zum Raumplanungs- und Baugesetz (RBV), SGS 400.11 <a href="https://bl.clex.ch/frontend/versions/pdf_file_with_annex/4245?locale=de">https://bl.clex.ch/frontend/versions/pdf_file_with_annex/4245?locale=de</a>		
<b>Weitere Informationen und Hinweise</b>	-		
<b>Zuständige Stelle</b>	Gemeinde Rünenberg <a href="http://www.ruenenberg.ch">http://www.ruenenberg.ch</a>		

# ÖREB-Kataster Parzelle Nr. 87

3 Bauland-Parzellen (KZ und GZ) • 4497 Rünenberg/BL • Gbbl. Nr. 82, 83 + 87



## Lärmempfindlichkeitsstufen (in Nutzungszonen)

Rechtskräftig



	Typ	Anteil	Anteil in %
<b>Legende beteiligter Objekte</b>	<span style="display:inline-block; width:15px; height:15px; background-color:orange; border:1px solid black;"></span> Empfindlichkeitsstufe III	2912 m <sup>2</sup>	100.0%
<b>Übrige Legende (im sichtbaren Bereich)</b>	-		
<b>Rechtvorschriften</b>	RRB vom 14.06.1994, Nr. 1520 <a href="https://oereblex.bl.ch/api/attachments/11039">https://oereblex.bl.ch/api/attachments/11039</a>		
<b>Gesetzliche Grundlagen</b>	Lärmschutz-Verordnung (LSV), SR 814.41 <a href="https://www.admin.ch/ch/dj/sr/c814_41.html">https://www.admin.ch/ch/dj/sr/c814_41.html</a> Umweltschutzgesetz Basel-Landschaft (USG BL), SGS 780 <a href="https://bl.clex.ch/frontend/versions/pdf_file_with_annex/3487?locale=de">https://bl.clex.ch/frontend/versions/pdf_file_with_annex/3487?locale=de</a>		
<b>Weitere Informationen und Hinweise</b>	-		
<b>Zuständige Stelle</b>	Gemeinde Rünenberg <a href="http://www.ruenenberg.ch">http://www.ruenenberg.ch</a>		

## Eindrücke Bauparzellen 83 + 87

3 Bauland-Parzellen (KZ und GZ) • 4497 Rünenberg/BL • Gbbl. Nr. 82, 83 + 87





## «Im Zentrum steht für uns die Kundenzufriedenheit»

Die Läderach Weibel Immobilien AG:

**baut, verkauft, vermietet + bewirtschaftet** Immobilien.

**berät** Sie individuell, unbürokratisch und persönlich in Planung, Bau, Verkauf, Finanzierung, Altersvorsorge, Bewirtschaftung, Anlagen, Verkauf und Promotion im Immobilienmanagement.

**bietet / findet Finanzierungs-Lösungen**, massgeschneiderte und qualitätsvolle Lösungen im Bereich Zwischenfinanzierung von Wohneigentum.