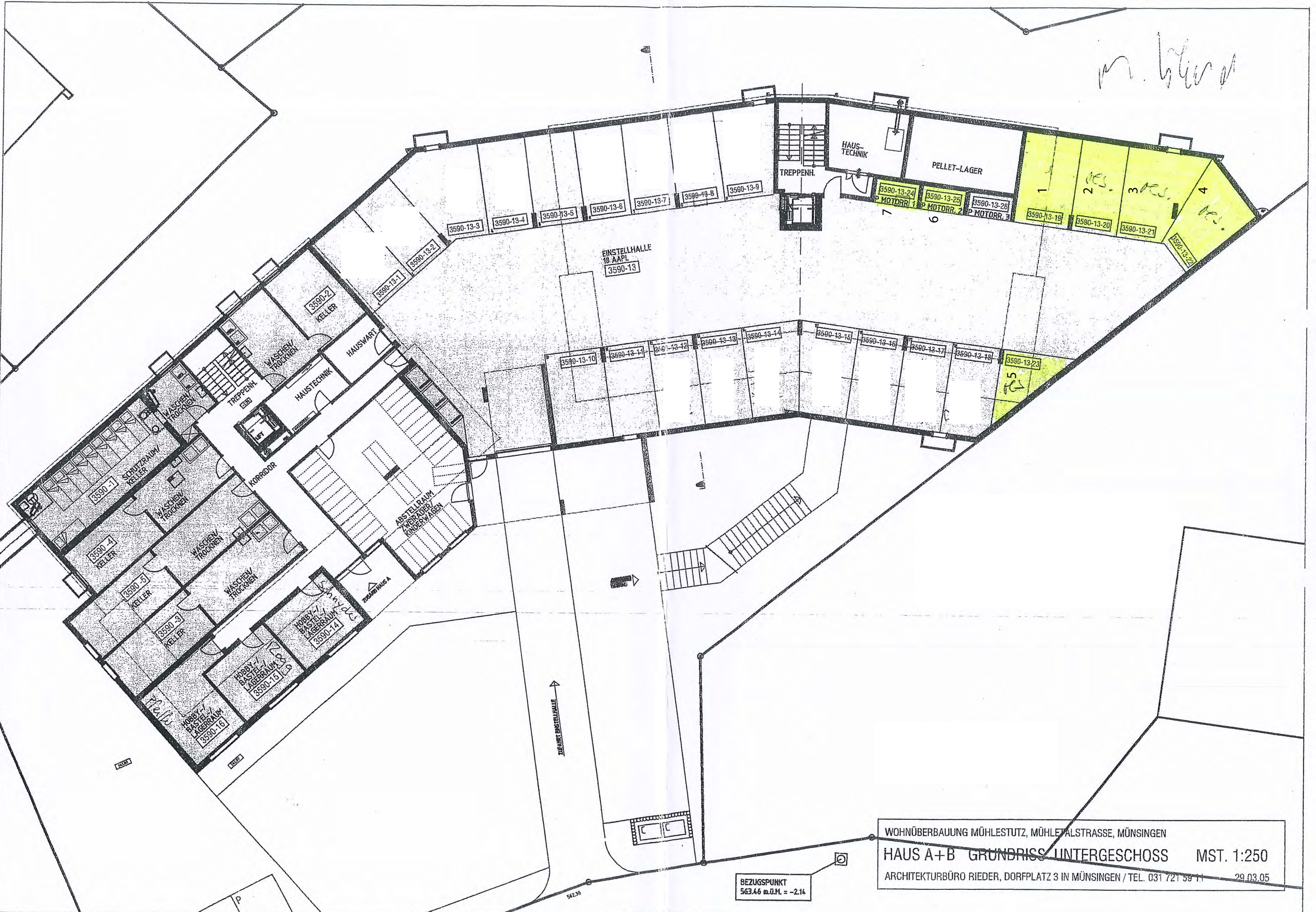


*m. blum*



WOHNÜBERBAUUNG MÜHLESTUTZ, MÜHLEALSTRASSE, MÜNSINGEN  
**HAUS A+B GRUNDRISS UNTERGESCHOSS** MST. 1:250  
 ARCHITEKTURBÜRO RIEDER, DORFPLATZ 3 IN MÜNSINGEN / TEL. 031 721 59 11 29.03.05

BEZUGSPUNKT  
 563.46 m.Ü.M. = -2.14

ZUR RUMT EINSTELLHALLE

100%

100%

542.36

P