

Erstvermietungen



6 x 1 ½-Zimmer-Studio/Büro

1 x 3 ½-Zimmer + 1 x 4 ½-Zimmer- Whg. OG

2 x 2 ½-Zimmer.Whg. Attika

Möslistrasse 28, 4532 Feldbrunnen



ab 1. Oktober 2024

Bauherr:

Reto Ziegler
c/o Gewinde Ziegler AG
Subingenstrasse 13
4557 Horriwil

Vermietung / Verwaltung:



CasaExpert GmbH

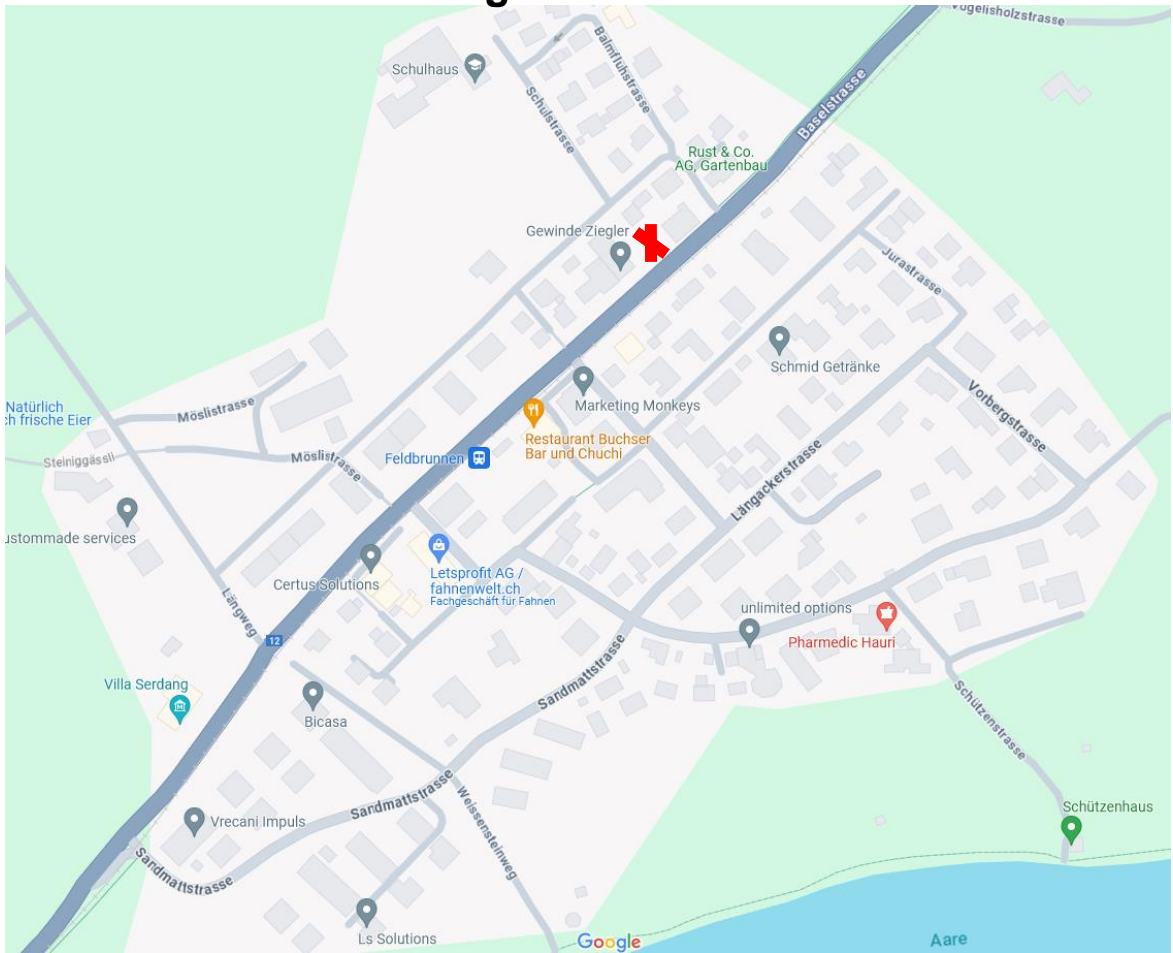
Tel. 079 510 05 32
verwaltung@casaexpert.ch

Die Lage

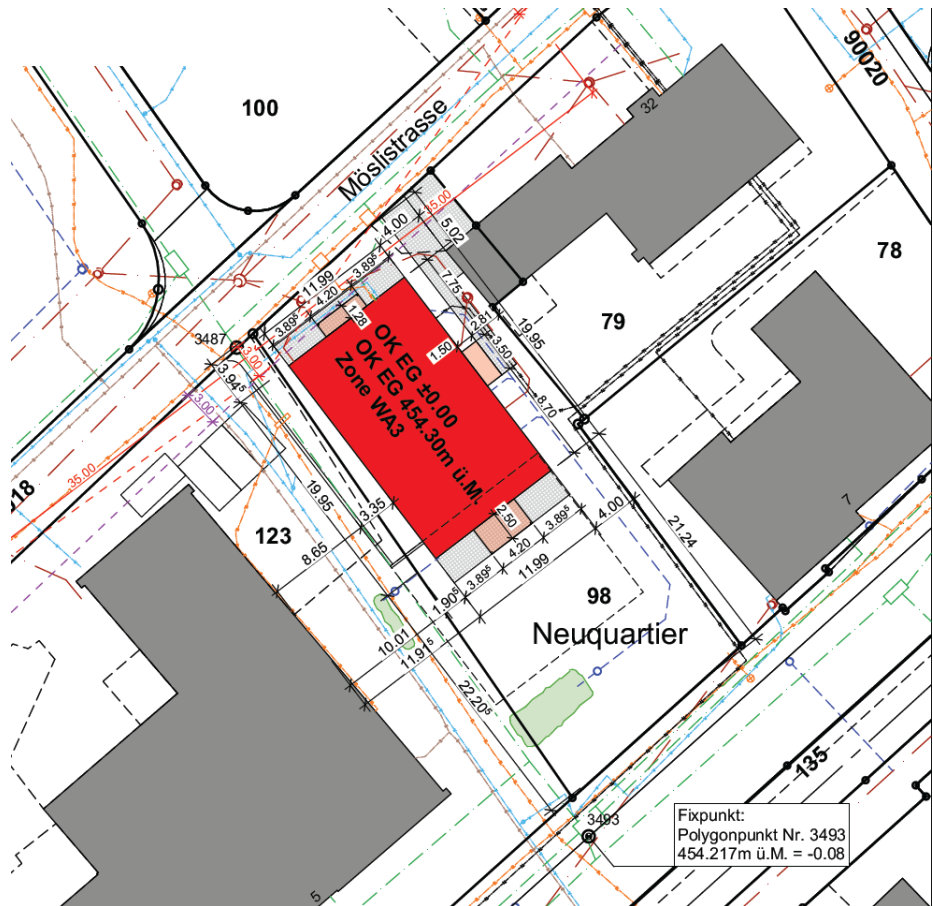
Kanton	Solothurn
Bezirk	Lebern
Gemeinde	Feldbrunnen
Höhe	452 m.ü.M.
Fläche	2,50 km ²
Einwohner	1'036 Personen (Stand per Oktober 2022)
Steuerfuss	72% natürliche- 62% juristische Personen
ÖV	Feldbrunnen liegt an der Strecke Solothurn / Niederbipp mit dem Bippertli. Die genauen Zeiten sind dem Fahrplan der Aare Seeland Bahn zu entnehmen. Ebenfalls fährt ein Bus von Solothurn Richtung Balmberg. Die genauen Zeiten sind dem Fahrplan dem Postautounternehmen Flury zu entnehmen.
Auto	Nächste Autobahnauffahrt in Zuchwil / Solothurn
Schule	Kindergarten. – 6. Klasse im Dorfschulhaus. Ab der 7. Klasse besuchen die Schüler/innen die Schule in Solothurn
Website	www.feldbrunnen.ch



Makrolage

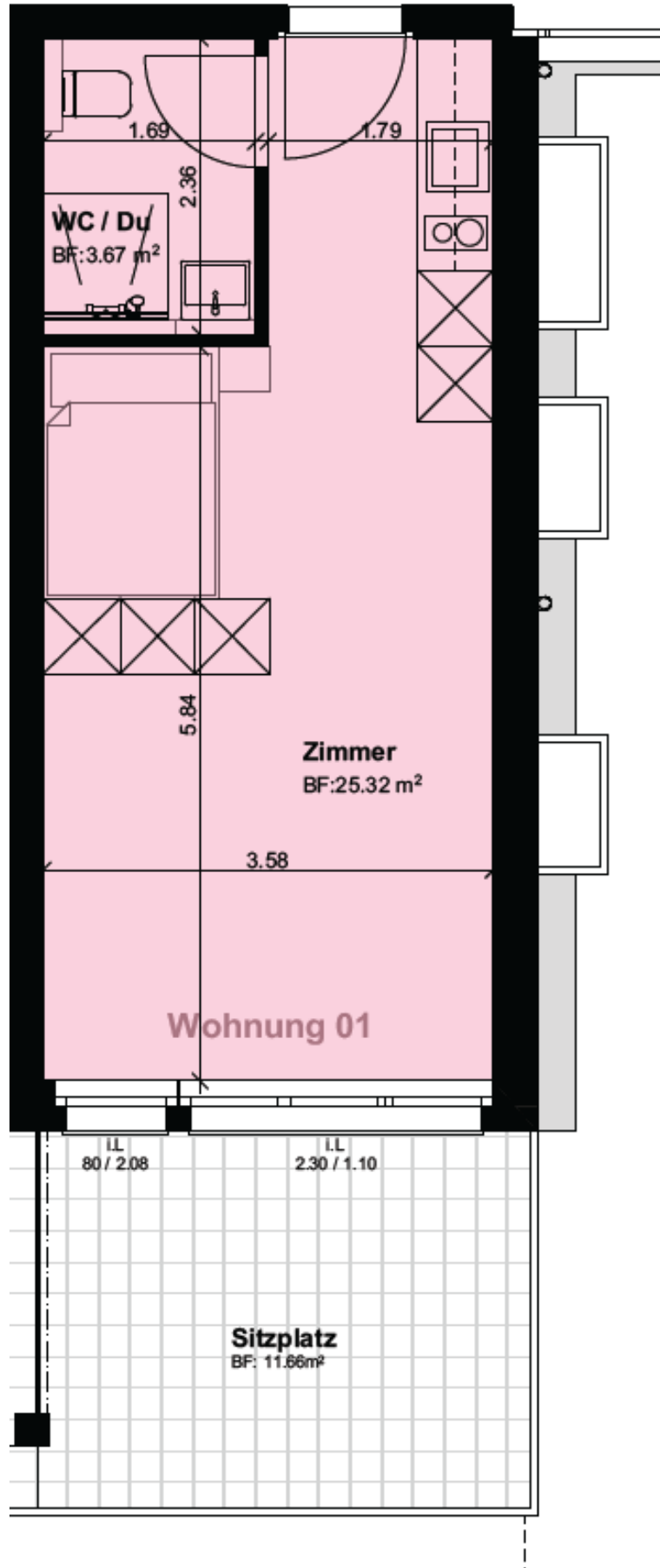


Mikrolage



EG links Ost / Wohnungs-Nr. 1

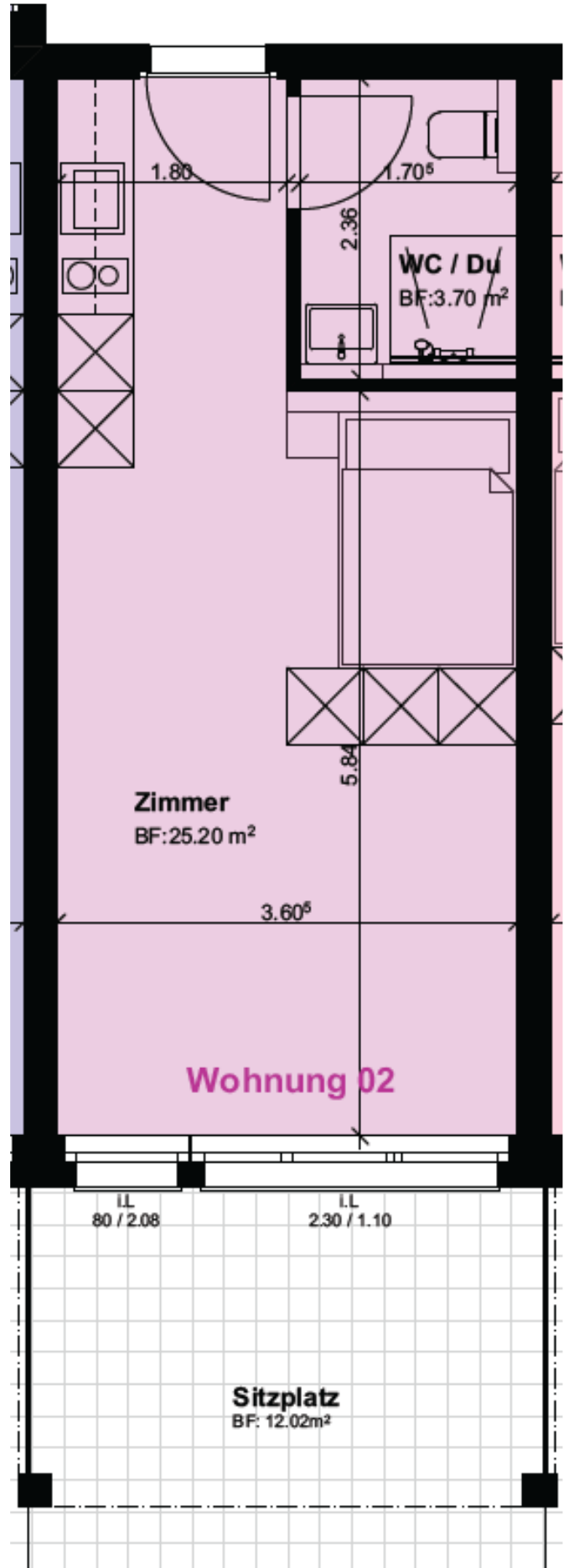
Zimmer	1.5
Wohnfläche Netto	29.00 m ²
Sitzplatz	11.66 m ²
Keller-Abteil Nr.	1
Miete Netto	1'100.- Fr.
Nebenkosten	inkl.
Total Miete	1'100.- Fr.



Süd-Ost Fassade

EG links Mitte/Wohnungs-Nr. 2

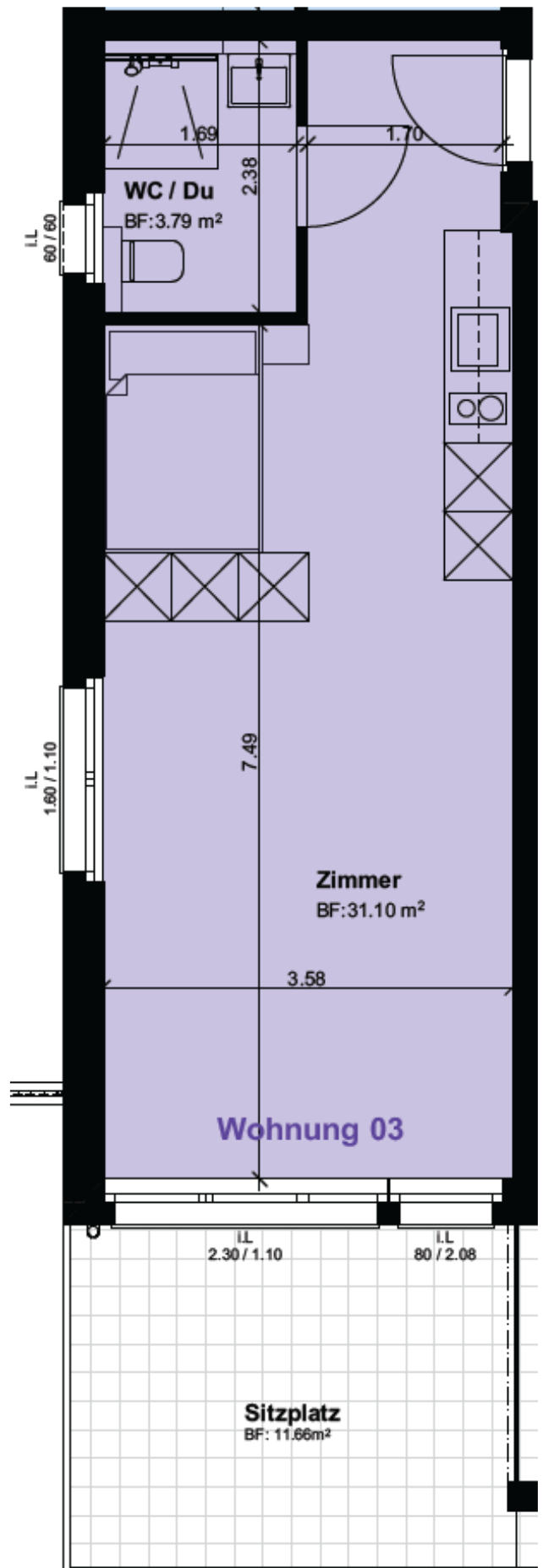
Zimmer	1.5
Wohnfläche Netto	28.90 m ²
Sitzplatz	12.02 m ²
Keller-Abteil Nr.	2
Miete Netto	1'100.- Fr.
Nebenkosten	inkl.
Total Miete	1'100.- Fr.



Süd-Ost Fassade

EG links West / Wohnungs-Nr. 3

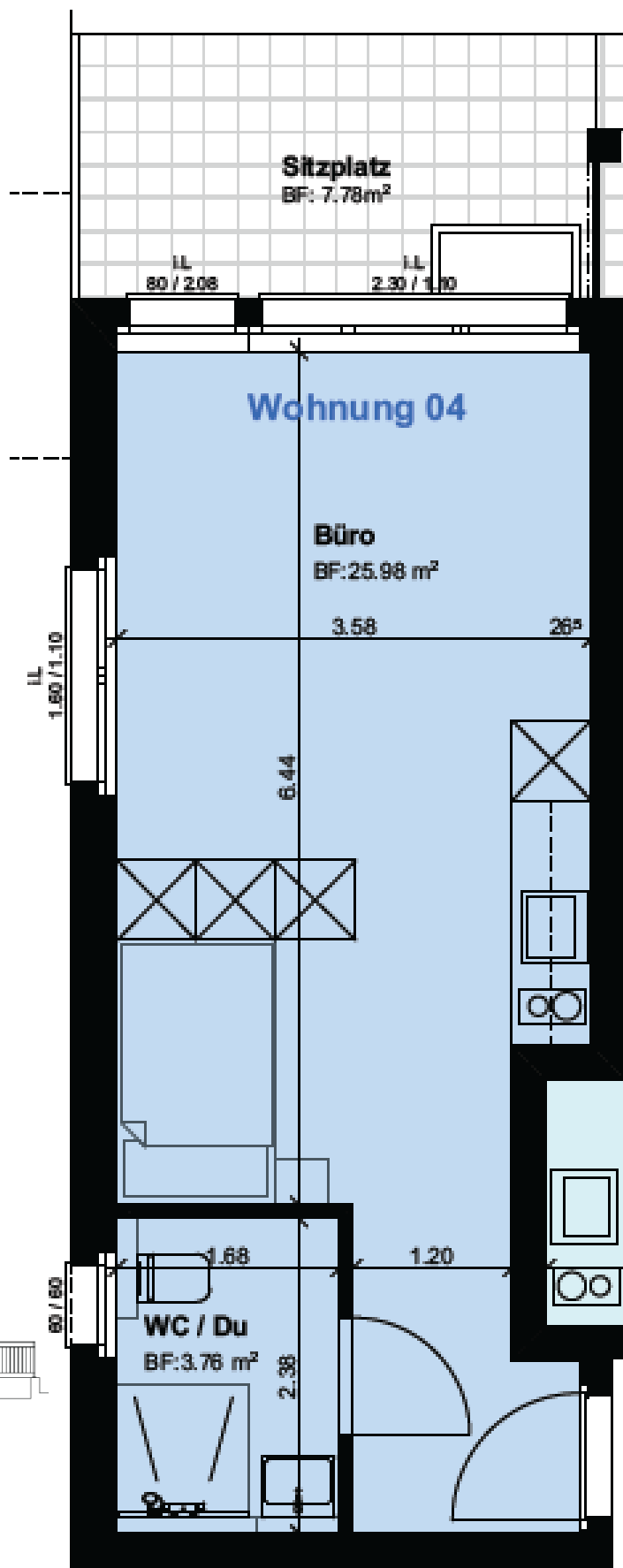
Zimmer	1.5
Wohnfläche Netto	34.90 m ²
Sitzplatz	11.66 m ²
Keller-Abteil Nr.	3
Miete Netto	1'100.- Fr.
Nebenkosten	inkl.
Total Miete	1'100.- Fr.



Süd-Ost Fassade

EG rechts West / Wohnungs-Nr. 4

Zimmer	1.5
Wohnfläche Netto	29.75 m ²
Sitzplatz	7.78 m ²
Keller-Abteil Nr.	4
Miete Netto	1'100.- Fr.
Nebenkosten	inkl.
Total Miete	1'100.- Fr.



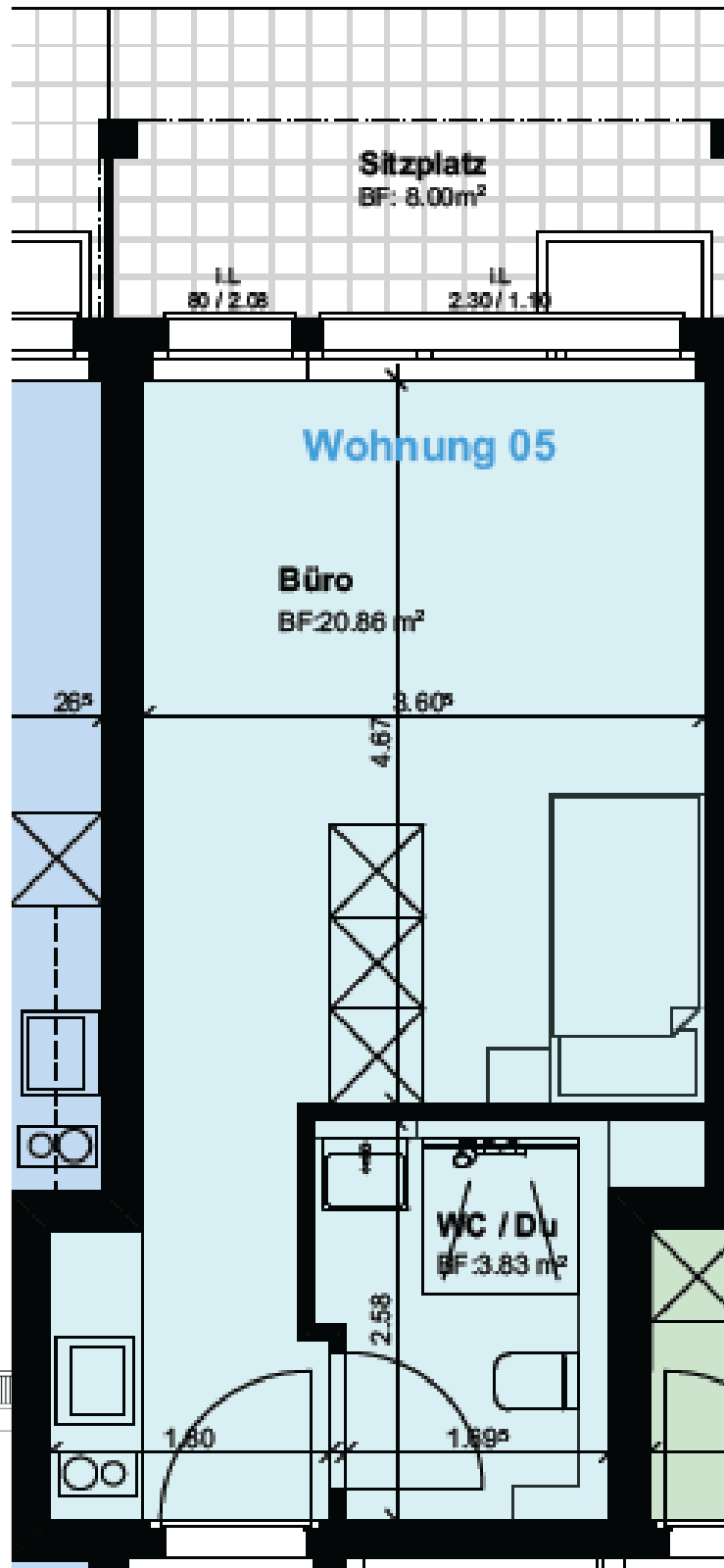
Nord-West Fassade

EG rechts Mitte / Wohnungs-Nr. 5

Zimmer	1.5
Wohnfläche Netto	24.70 m ²
Sitzplatz	8.00 m ²
Keller-Abteil Nr.	5
Miete Netto	1'100.- Fr.
Nebenkosten	inkl.
Total Miete	1'100.- Fr.

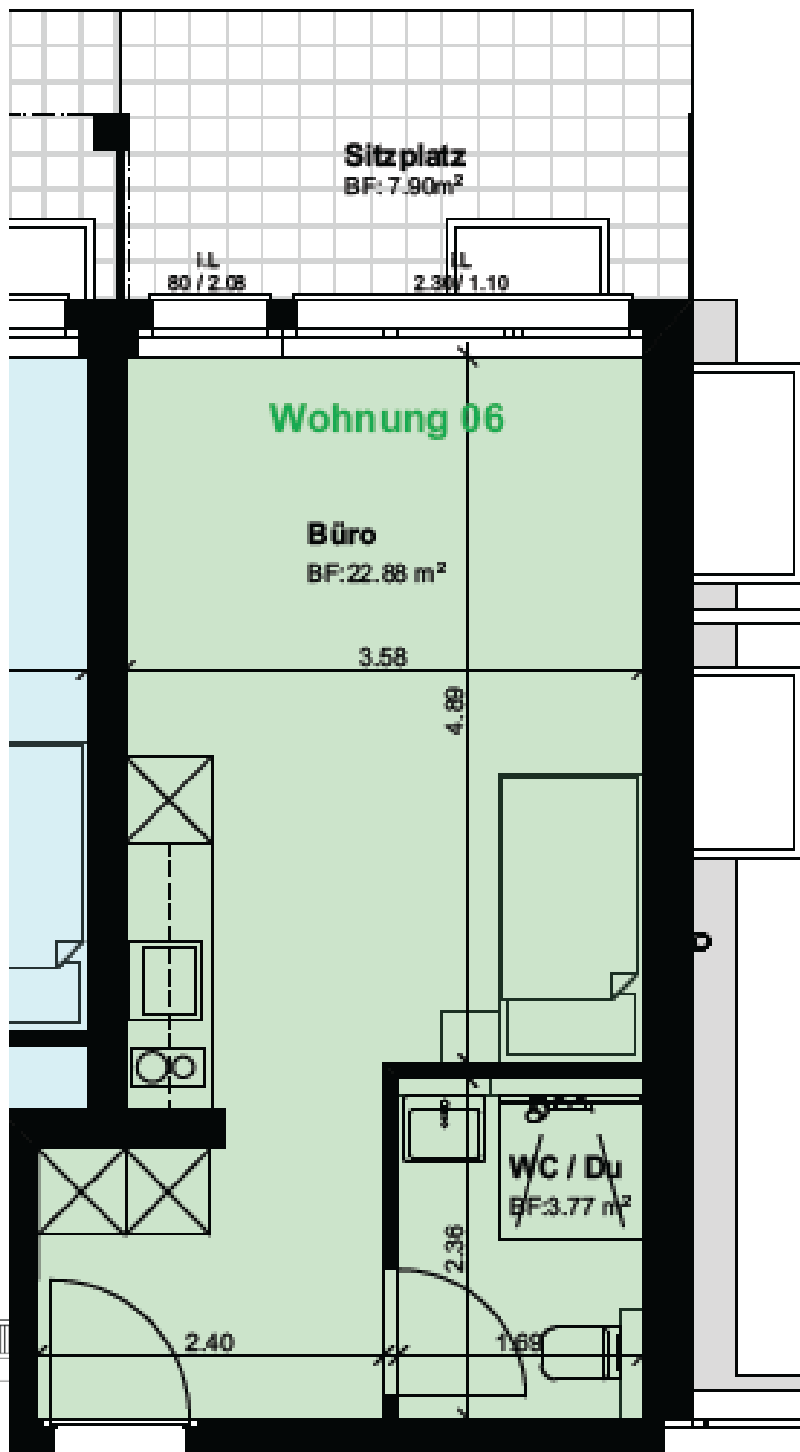


Nord-West Fassade



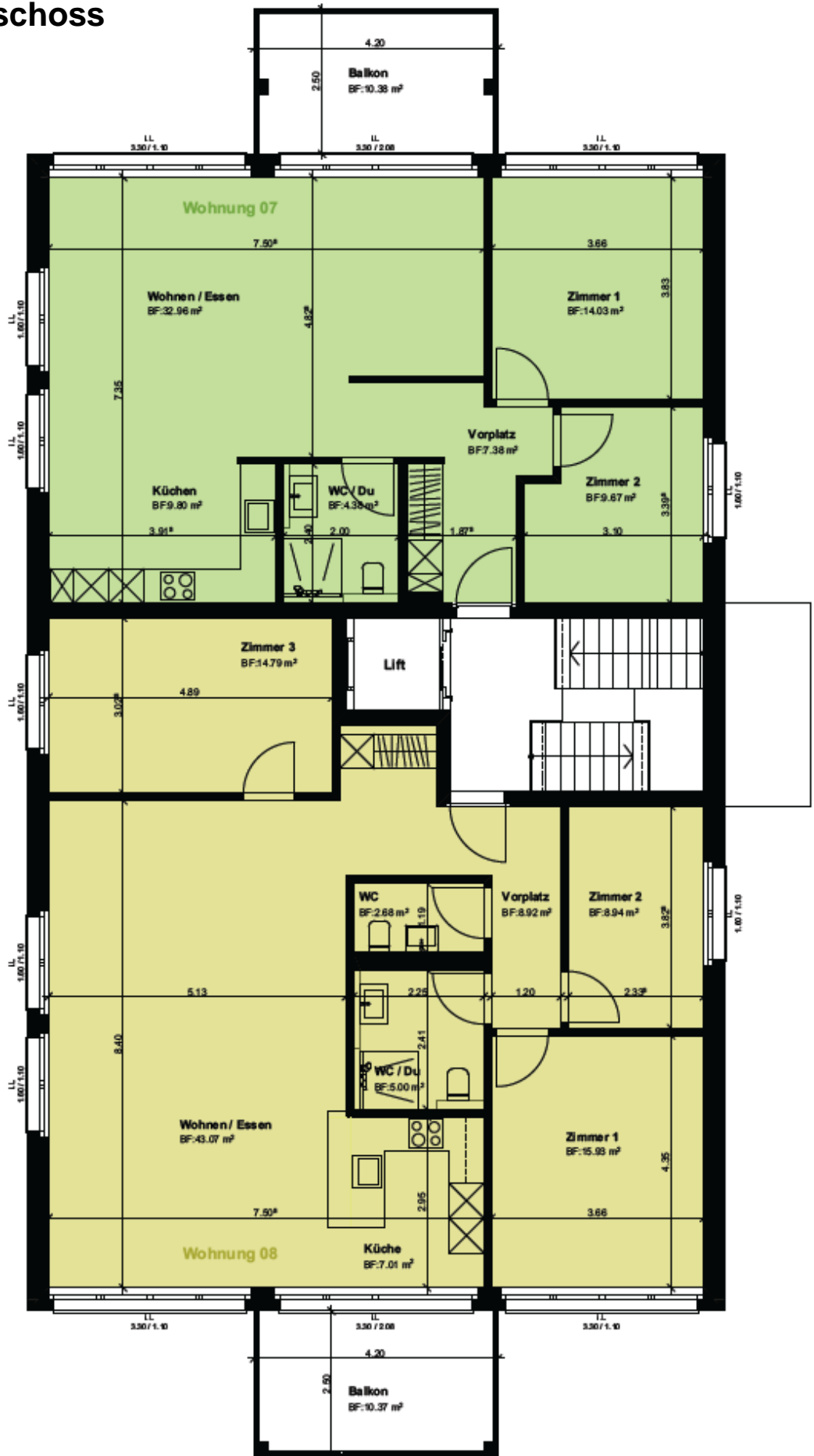
EG rechts Ost / Wohnungs-Nr. 6

Zimmer	1.5
Wohnfläche Netto	26.65 m ²
Sitzplatz	7.90 m ²
Keller-Abteil Nr.	6
Miete Netto	1'100.- Fr.
Nebenkosten	inkl.
Total Miete	1'100.- Fr.



Nord-West Fassade

Obergeschoss

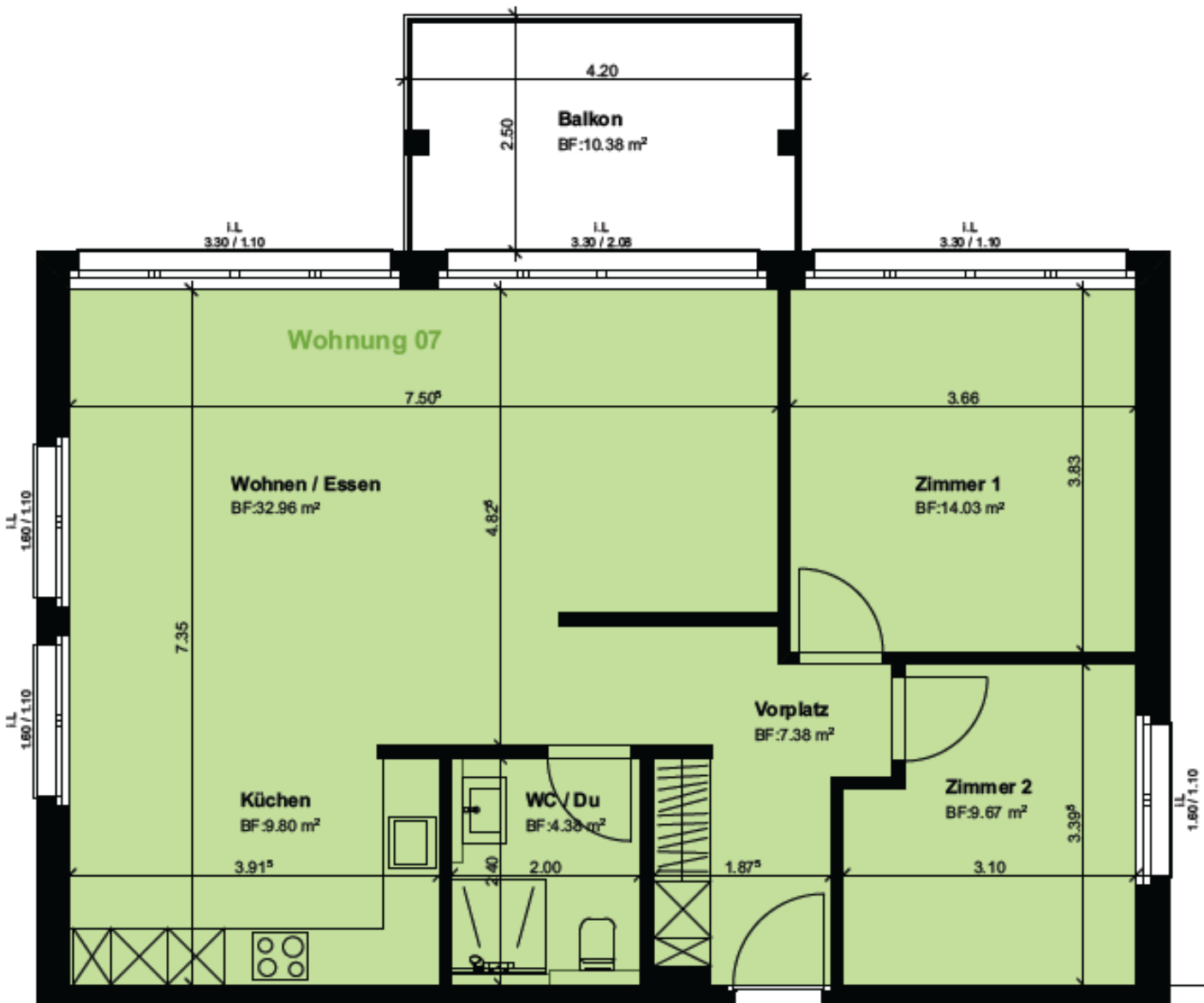




Nord-West Fassade

OG rechts / Wohnungs-Nr. 7

Zimmer	3.5
Wohnfläche Netto	78.25 m ²
Balkon	10.38 m ²
Keller-Abteil Nr.	7
Miete Netto	1'950.- Fr.
Nebenkosten	200.- Fr.
Total Miete	2'150.- Fr.



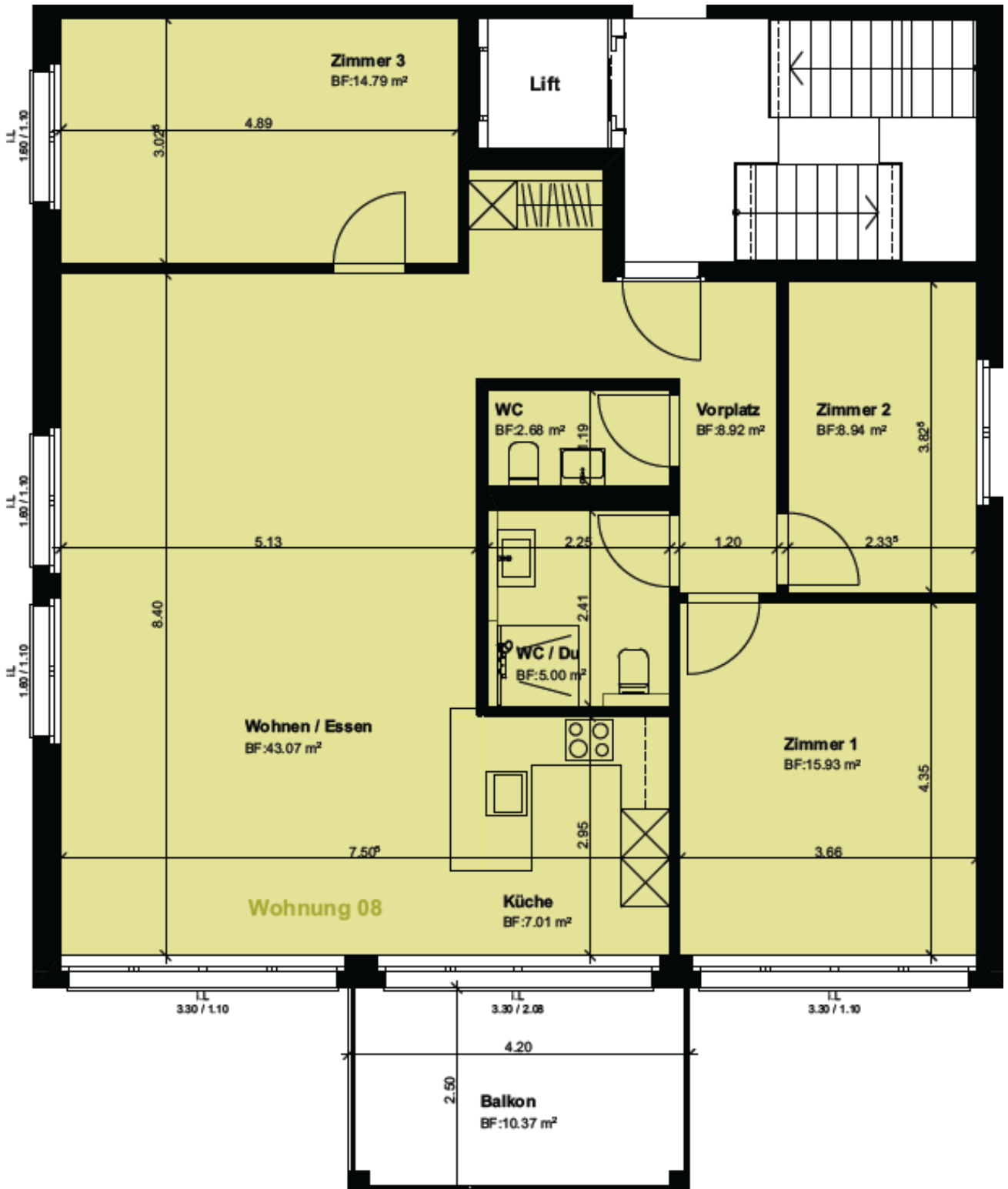
OG links / Wohnungs-Nr. 8

Zimmer	4.5
Wohnfläche Netto	106.35 m ²
Balkon	10.37 m ²
Keller-Abteil Nr.	8
Miete Netto	2'200.- Fr.
Nebenkosten	200.- Fr.

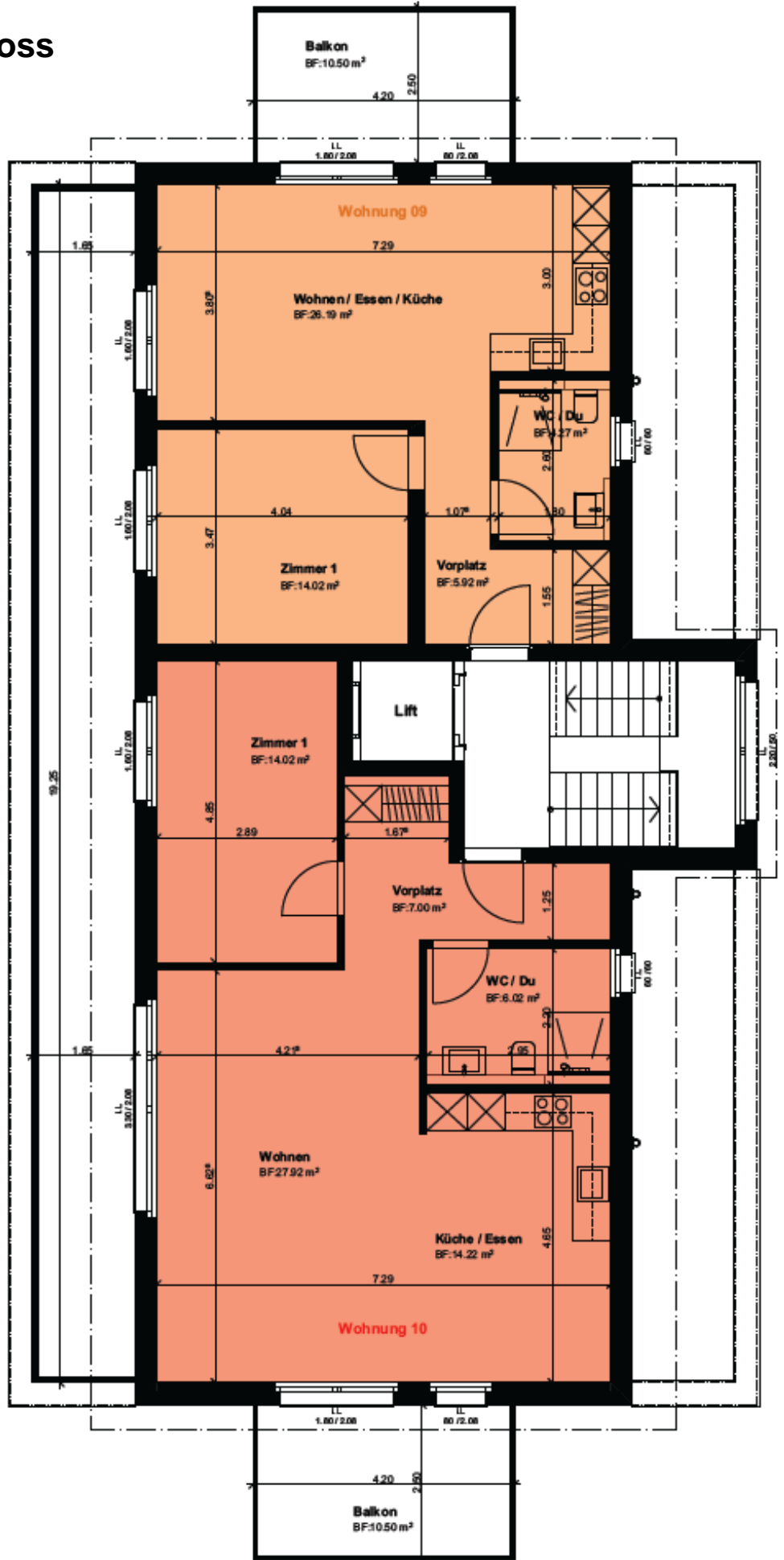


Süd-Ost Fassade

Total Miete 2'400.- Fr.



Attikageschoss

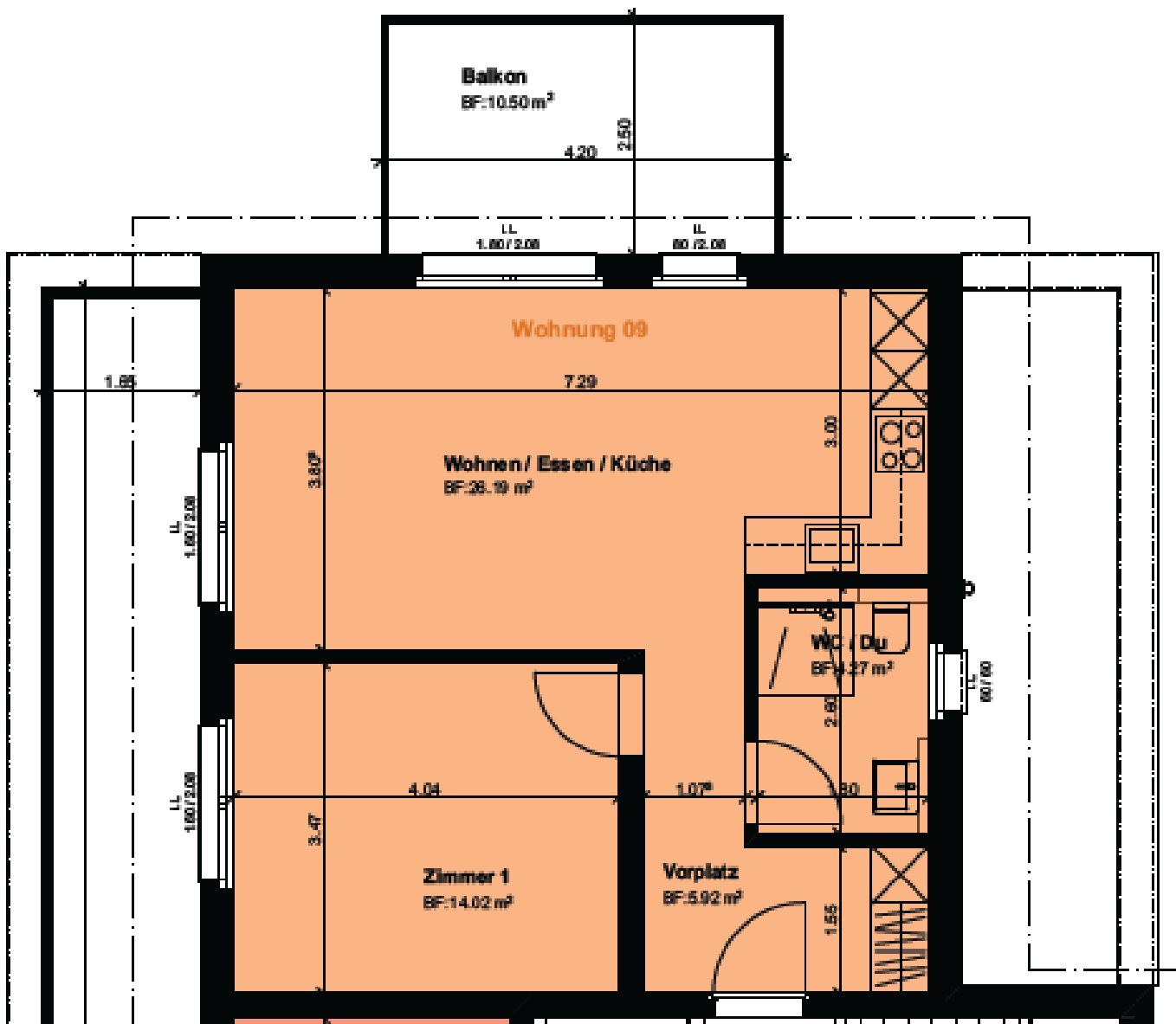


AT rechts / Wohnungs-Nr. 9

Zimmer	2.5
Wohnfläche Netto	50.40 m ²
Balkon	10.50 m ²
Keller-Abteil Nr.	9
Miete Netto	1'750.- Fr.
Nebenkosten	200.- Fr.
Total Miete	1'950.- Fr.



Nord-West Fassade



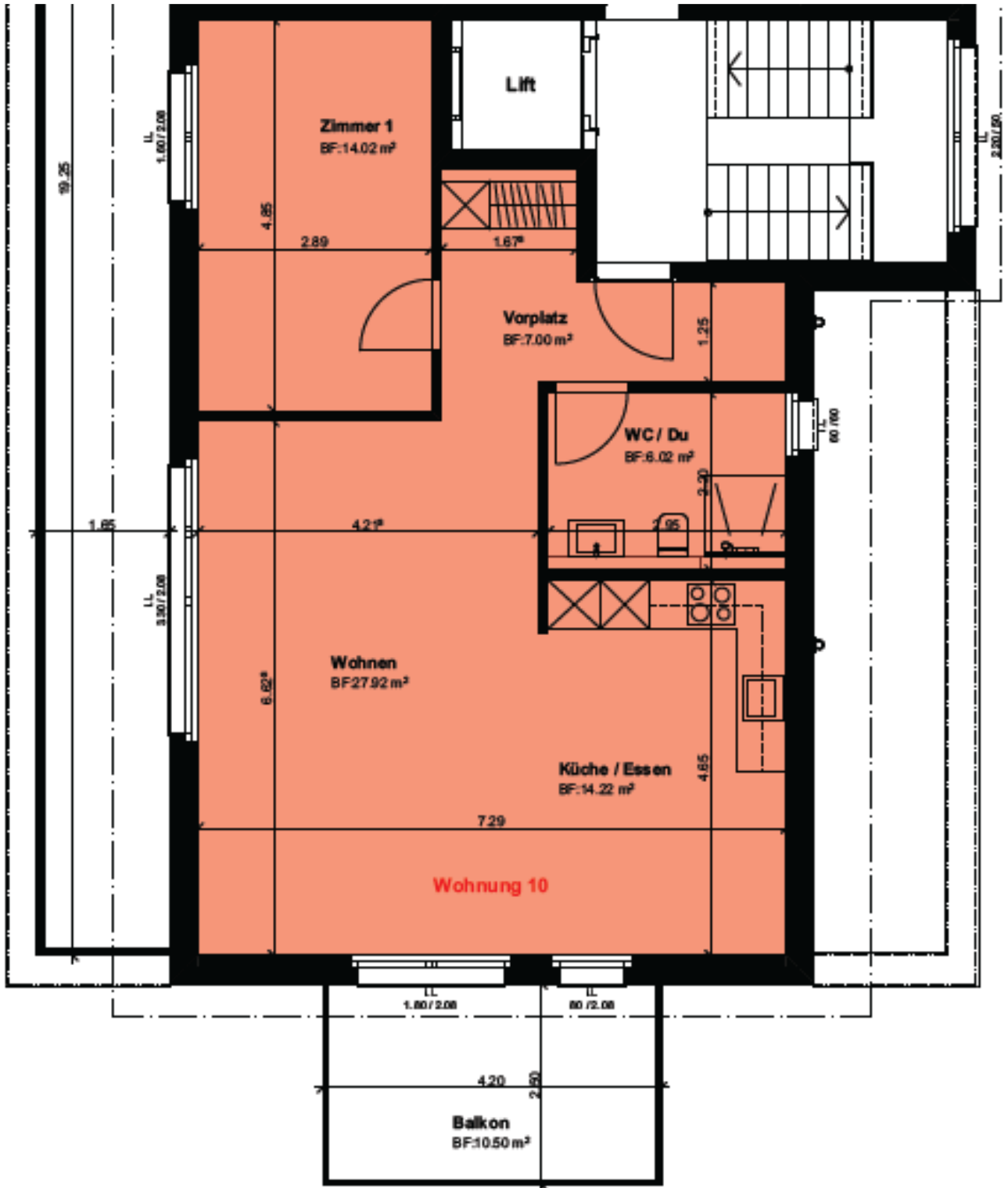
AT links / Wohnungs-Nr. 10

Zimmer	2.5
Wohnfläche Netto	69.20 m ²
Balkon	10.5 m ²
Keller-Abteil Nr.	10
Miete Netto	1'950.- Fr.
Nebenkosten	200.- Fr.

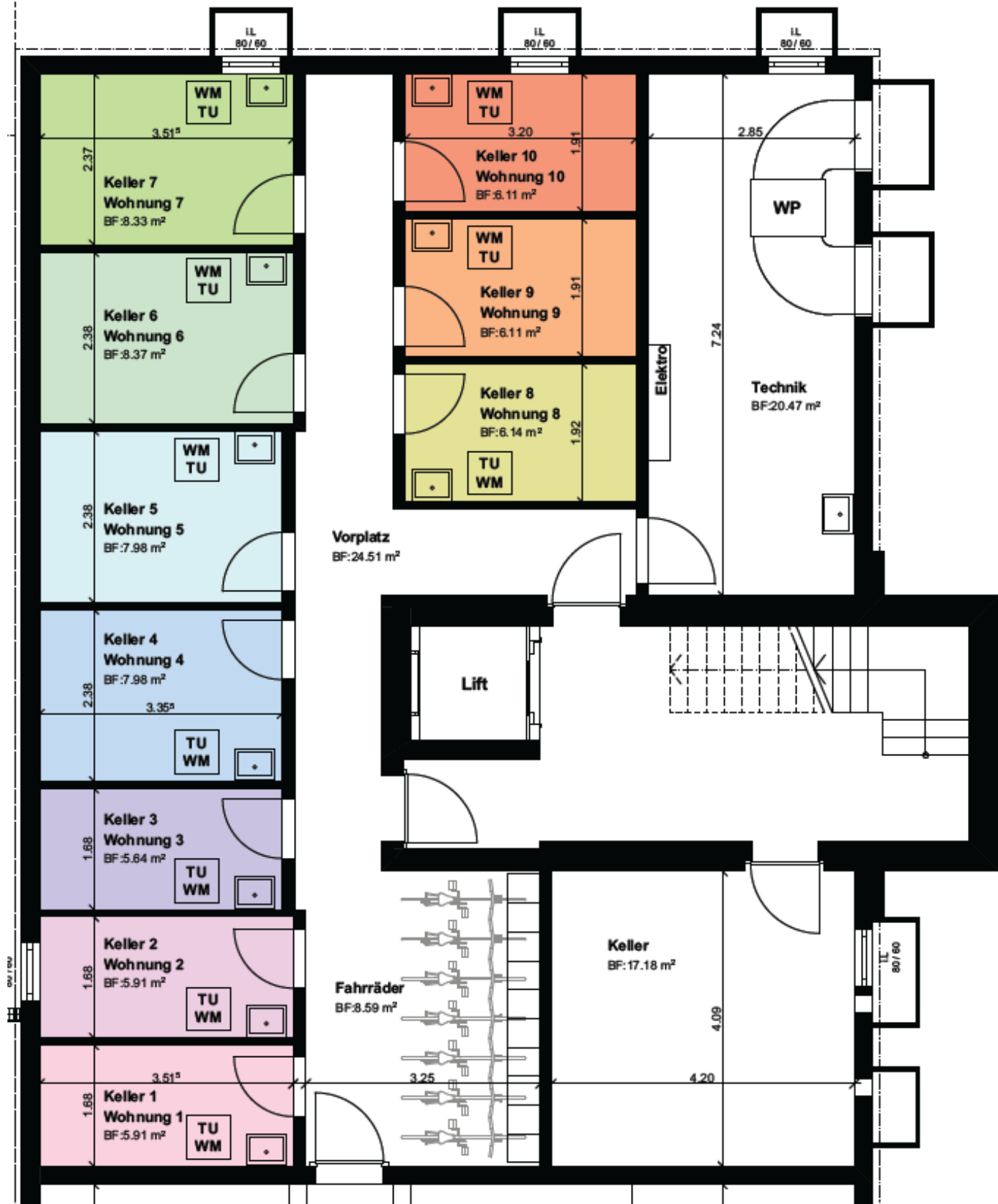


Süd-Ost Fassade

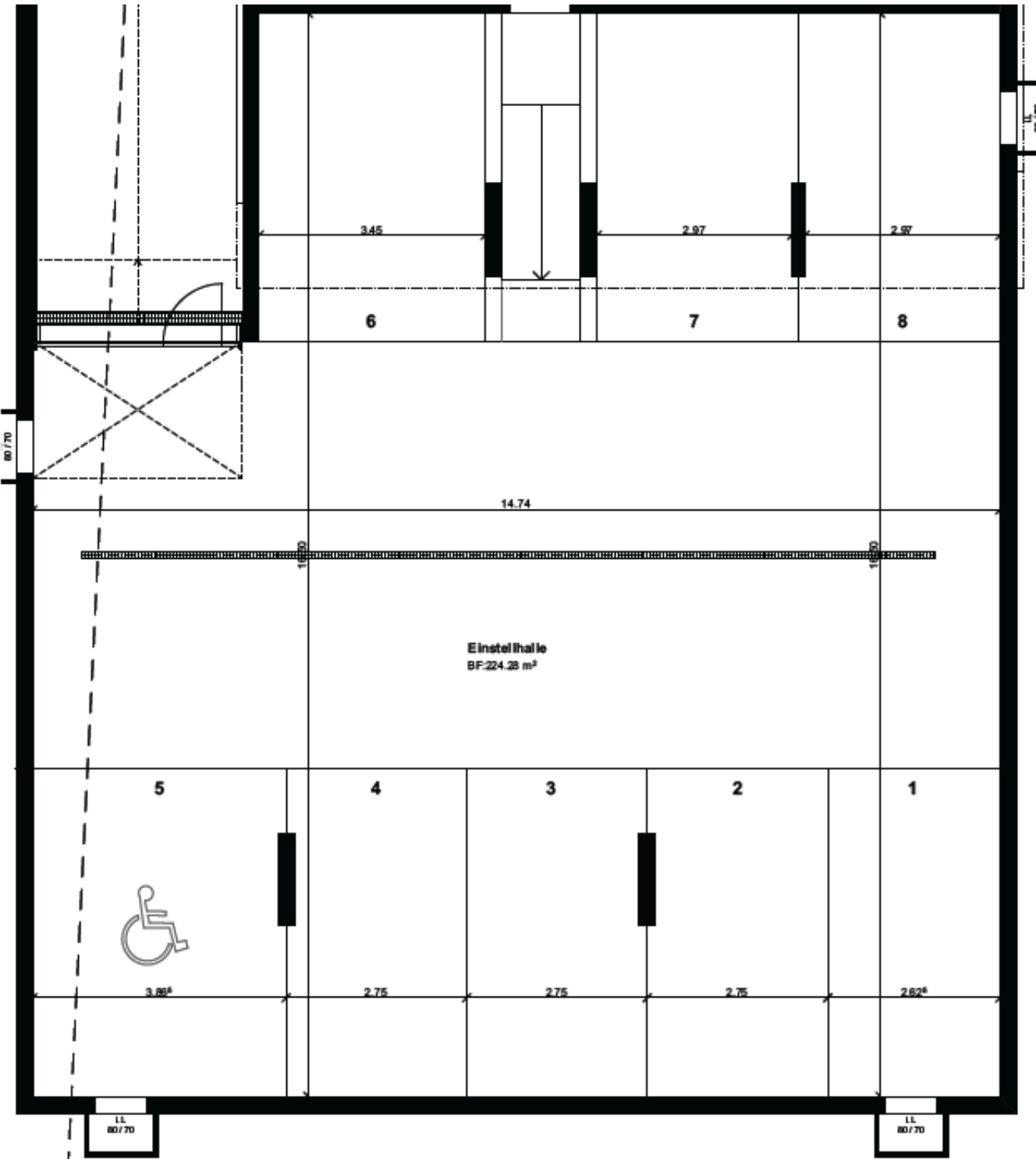
Total Miete 2'150.- Fr



Keller



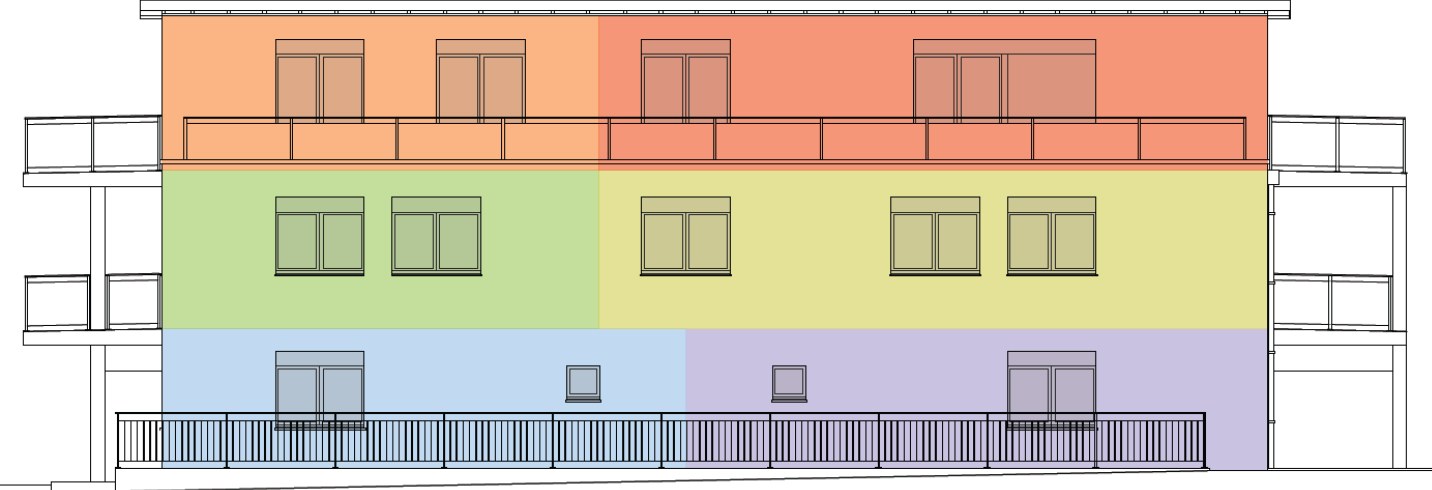
Einstellhalle



Fassaden



Nord-Ost Fassade



Süd-West Fassade

Vermietungsübersicht

Whg. Nr.	Etage	Zimmer	Nettowohnfläche m ²	Balkon / Terrasse m ²	Keller-Nr.	Nettomiete p. Monat	NK p. Monat	Status
per 1. Oktober 2024								
1	EG	1.5	29.00	11.66	1	1'100.00	inkl.	
2	EG	1.5	28.90	12.02	2	1'100.00	inkl.	
3	EG	1.5	34.90	11.66	3	1'100.00	inkl.	
4	EG	1.5	29.75	7.78	4	1'100.00	inkl.	
5	EG	1.5	24.70	8.00	5	1'100.00	inkl.	
6	EG	1.5	26.65	7.90	6	1'100.00	inkl.	
7	OG	3.5	78.20	10.38	7	1'950.00	200.00	
8	OG	4.5	106.35	10.37	8	2'200.00	200.00	
9	AT	2.5	50.40	10.50	9	1'750.00	200.00	
10	AT	2.5	69.20	10.50	10	1'950.00	200.00	
Studio-Wohnungen / Büro möbliert						1'200.00	inkl.	
Einstellhallenplatz 150.- / mtl.								

Baubeschrieb

Kücheneinrichtungen

Jede Wohnung verfügt über eine zum Ess- und Wohnbereich offene Küche.

Die Küchenfronten sind kunstharzbeschichtet und die Abdeckung ist aus Granit.

Badezimmer / sep. WC

Die Wohnungen verfügen alle über eine Dusche mit WC und die 4 ½-Zimmer-Wohnung OG zusätzlich über ein sep. WC.

Decken und Wände

Die Decken und Wände sind alle verputzt und weiss gestrichen. In den Nasszellen sind die Wände mit Platten belegt.

Böden

In den Nasszellen, Korridor und Wohnen/Essen werden die Wohnungen mit einem Plattenboden ausgestattet und in den Zimmern mit einem Vinyl-Boden.

Heizung

Die Wohnungen sind mit Bodenheizung ausgestattet. Die Wärme wird mittels Luft- Wasser-Wärmepumpe gewonnen

Waschen und Trocknen

Jede Wohnung hat in den Kellerräumen eine eigene Waschmaschine und Tumbler.

Bauherr

Reto Ziegler
c/o Gewinde Ziegler AG
Subingenstrasse 13
4557 Horriwil

Vermietung / Verwaltung



Baselstrasse 5
4532 Feldbrunnen
gzex@bluewin.ch
www.casaexpert.ch

Kontaktperson:
Sandra Aegerter
Tel. 079 510 05 32

Architekt

ENGGIST + KÖNIG AG

Unterdorfstrasse 7
3427 Utzenstorf
info@enggist-koenig.ch
www.enggist-koenig.ch
Tel. 032 666 30 00