

GENERELLER BODENAUFBAU

DECKBELAG

UNTERBODENELEMENT 2x12,5mm

KNAUF-TROCKENSCHÜTTUNG 30mm - 40mm

BESTEHENDE BODENSCHALUNG 32mm

SCHALLSCHUTZWAND

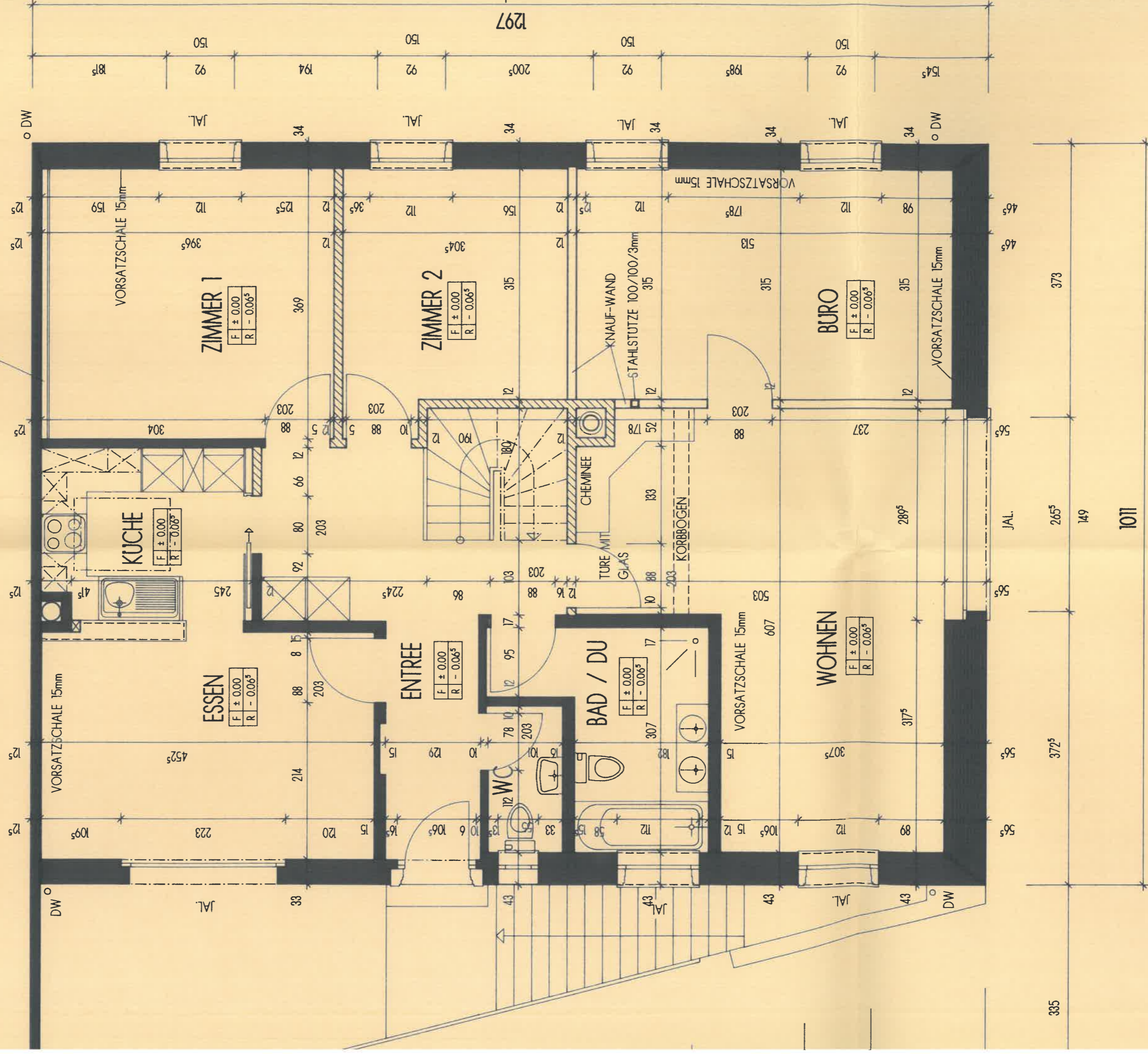
MINERALFASERDÄMMUNG 80mm

IDKELL M401/105

GIPSPLATTEN 2x12,5mm

3385

1011



335

372.5

265.5

373

1011

1297

B

B