

Index	Datum	Visum	Änderungen
A	25.07.2022	mfr	gleitseitiger Anbau, Betonsockel und Wandaufbau neu definiert
B	17.08.2022	mfr	Heizkörper im Bad im 2. OG ergänzt
C	22.09.2022	mfr	ehemaliges Badfenster im EG wenzugemauert
D	30.09.2022	mfr	neues Küchenlayout im 2. OG, Luftraum über Küche, Treppenaufgang ZUG zu DG in Laube
E	06.03.2023	mfr	Erhalt Kamin im Treppenhaus, Treppenlauf und Türen zu Treppenhaus angepasst
F	21.08.2023	mfr	Heizkörper im DG verschoben

**Alle Masse sind Rohmasse und am Bau durch den Unternehmer zu kontrollieren.**  
 Unstimmigkeiten sind vor Baubeginn mit dem Architekten/Bauführung abzusprechen.  
 Sämtliche Masse müssen auf bestehende Flächenstrukturen (Abgibt je nach Bauführung) überprüft werden.  
 Sämtliche Werkstattpläne müssen vor Ausführungsbeginn durch den Architekten genehmigt werden.  
 Tür- bzw. Fensterrahmen beziehen sich auf OK bittigen Boden bzw. Schwelle raus. OK Fensterrahmen bis Ur-rohem Sturz.  
 Stöße bzw. Stützstrukturen und Kernbohrungen dürfen nur mit Genehmigung der Bauleitung ausgeführt werden.

**Planungsteam**

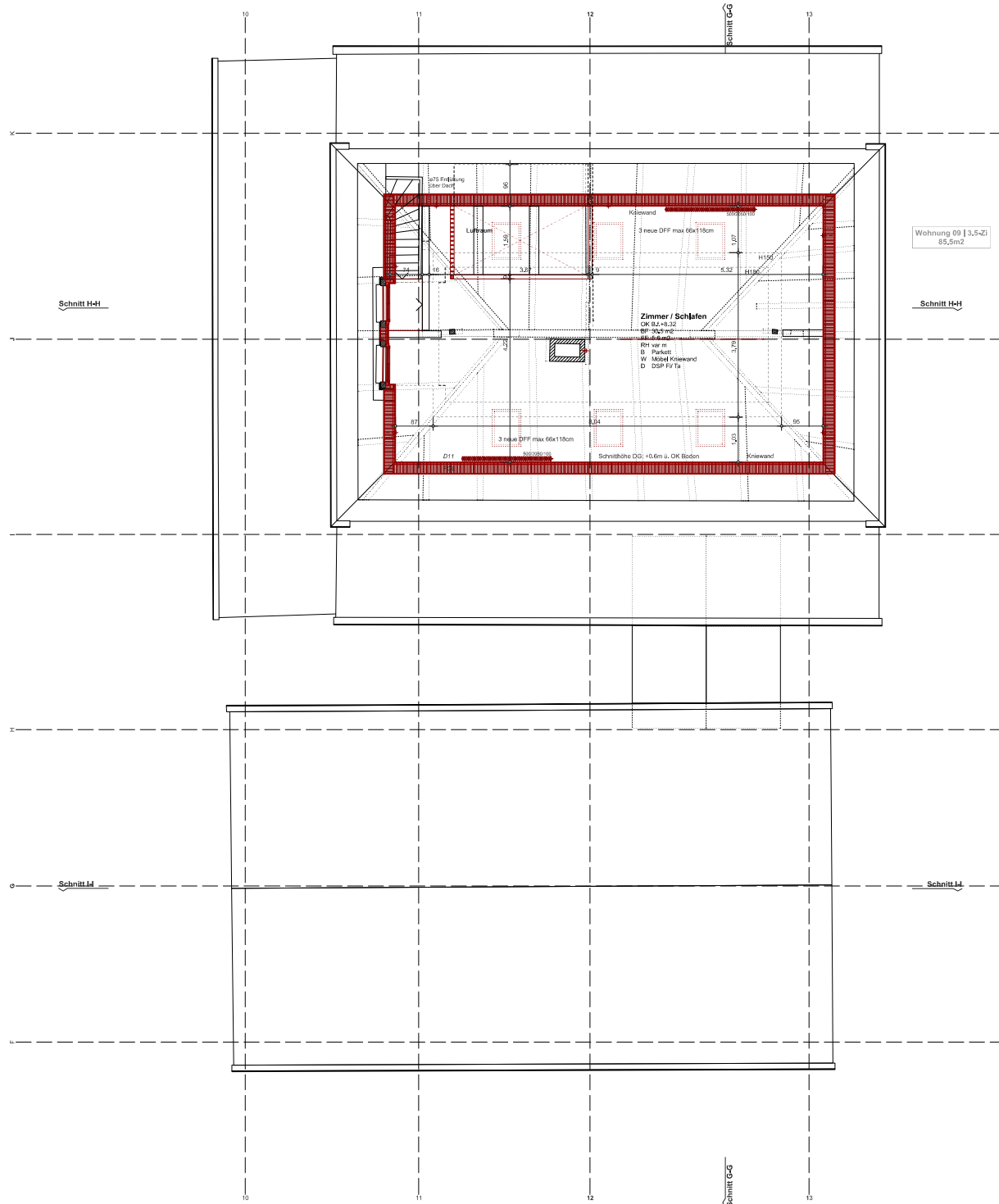
Architektur	mbf+Kunzlecker Architekt BSA BSA Aberbergstrasse 42a, 3013 Bern	T +41 31 330 42 20	architekt@mbf-kunzlecker.ch
Bauführung	Graphit Group AG Marktgasse 7, 3011 Bern	T +41 31 311 03 01	info@graphitgroup.ch
Baugenieurwesen	ingenia ag ingenieur + planer eth sia usic Laubeggstrasse 70, 3000 Bern 31	T +41 31 340 30 40	info@ingenia.ch
Hölbaugebauingenieurwesen	Indemühle Bauingenieurin hlfisa Schönenstrasse 6, 3000 Thun	T +41 31 354 14 64	info@b.ch
Haustechnikplanung	ibe Institut baurenergie ag Hörnweg 17, 3008 Bern	T +41 31 357 53 13	info@ibe.ch
Elektrikplanung	Geisler Engineering GmbH Grünaustrasse 9, 3084 Wabern	T +41 31 858 34 34	ek@geislerengineering.ch
Bauphysik	Ziegler Bauberatungen AG Schönenstrasse 14, 3110 Münsingen	T +41 31 721 23 67	tom@ziegler.ch
Brandschutz	Indemühle Bauingenieurin hlfisa Schönenstrasse 6, 3000 Thun	T +41 31 354 14 64	info@b.ch
Landschaftsarchitektur	Maura Schiffler Landschaftsarchitekt Amthausgasse 5, 3011 Bern	T +41 31 320 11 20	info@maura.ch

**19-481**  
**Schwandihof**  
 Bauherrschaf Bernpark AG Bernpark 1 3066 Stettlen

Schwandiweg 14/12a - Stöckli  
**Grundriss OG 2**  
**1:50**  
 549,10 m<sup>2</sup> M = 10,00 = OK Tern

Phase	Ausführung
Plan-Nr.	404/024
Datum	28.11.2022
Rev.	22.01.2024
Gez.	mbf / mfr
Format	60 x 84 (Din A1)
Mst.	1:50

mbf+Kunzlecker Architekt BSA BSA | aberbergstrasse 42a | 3013 bern | t 031 330 42 20



Wohnung 09 | 3,5-Zi  
85,5m<sup>2</sup>

Index	Datum	Visum	Änderungen
A	25.07.2022	mfr	gleitseitiger Anbau, Betonsockel und Wandaufbau neu definiert
B	17.08.2022	mfr	Heizkörper im 2.OG ergänzt
C	22.09.2022	mfr	ehemaliges Badfenster im EG wenz zugemauert
D	30.09.2022	mfr	neues Küchenlayout im 2.OG, Luftraum über Küche, Treppenaufgang 2.OG zu DG in Laube
E	06.03.2023	mfr	Erhalt Kamin im Treppenhaus, Treppenauf und Türen zu Treppenhaus angepasst
F	21.08.2023	mfr	Heizkörper im DG verschoben

**Alle Masse sind Rohmasse und am Bau durch den Unternehmer zu kontrollieren.**  
 Unstimmigkeiten sind vor Baubeginn mit dem Architekten/Bauführung abzusprechen.  
 Sämtliche Masse müssen auf bestehende Flächen/strukturen (angegeben genaus Bauablauf) überprüft werden  
 Sämtliche Werkstattpläne müssen vor Ausführungsbeginn durch den Architekten genehmigt werden  
 Tür- bzw. Fensterrahmen beziehen sich ab OK fertigen Boden bzw. Schwelle raus. OK, Formstark bis UK rohem Sturz  
 Stöße bzw. Stützstrahlen und Kernbohrungen dürfen nur mit Genehmigung der Bauleitung ausgeführt werden

**Legende**

	Beton		Naturstein		Gips
	Betondeckmantel		Backstein		Unterlagsboden
	Dämmstoff / Trittschall		Kalksandstein		Sand
	Holz		Zementstein		Kies
	Holzwerkstoff		Stahl / Metall		Abbruch

**Planungsteam**

<b>Architektur</b>	mbf mbf mbf architektur BSA SA Aberbergstrasse 42a, 3013 Bern	L +41 31 330 42 20	architekt@mbf-berneke.ch
<b>Bauführung</b>	Graphit Group AG Marktgasse 7, 3011 Bern	L +41 31 311 03 01	info@graphitgroup.ch
<b>Baugenieurwesen</b>	ingenia ag ingenieurs + daniel eth sia usic Laubeggstrasse 70, 3000 Bern 31	L +41 31 340 30 40	info@ingenia.ch
<b>Holzbaugenieurwesen</b>	Indemühle Baugenieurerei mbH Schönenstrasse 6, 3600 Thun	L +41 31 954 14 64	info@be.ch
<b>Haustechnikplanung</b>	iba Institut baurenergie ag Hörnweg 17, 3008 Bern	L +41 31 357 53 13	info@be.ch
<b>Elektroplanung</b>	Koeller Engineering GmbH Grünstrasse 9, 3084 Wabern	L +41 31 658 34 34	ek@koellerengineering.ch
<b>Bauphysik</b>	Zweiglin Bauberatungen AG Schönenstrasse 14, 3110 Münsingen	L +41 31 721 23 67	tom@zweiglin.ch
<b>Brandschutz</b>	Indemühle Baugenieurerei mbH Schönenstrasse 6, 3600 Thun	L +41 31 954 14 64	info@be.ch
<b>Landschaftsarchitektur</b>	Maura Schiffli Landschaftsarchitekt Amthausgasse 5, 3011 Bern	L +41 31 320 11 20	info@mbm.ch

**19-481**  
**Schwandihof**

Bauherrschaft Bernpark AG Bernpark 1 3066 Stettlen

Schwandiweg 14/12a - Stöckli  
**Grundriss DG**

**1 : 50**

Phase	Ausführung
Plan-Nr.	400426
Datum	28.11.2022
Rev.	22.01.2024
Gez.	sm / mfr
Format	601/841 (Din A1)
Mst.	1:50

546,10 m<sup>2</sup> M = 10,00 = OK Tonn