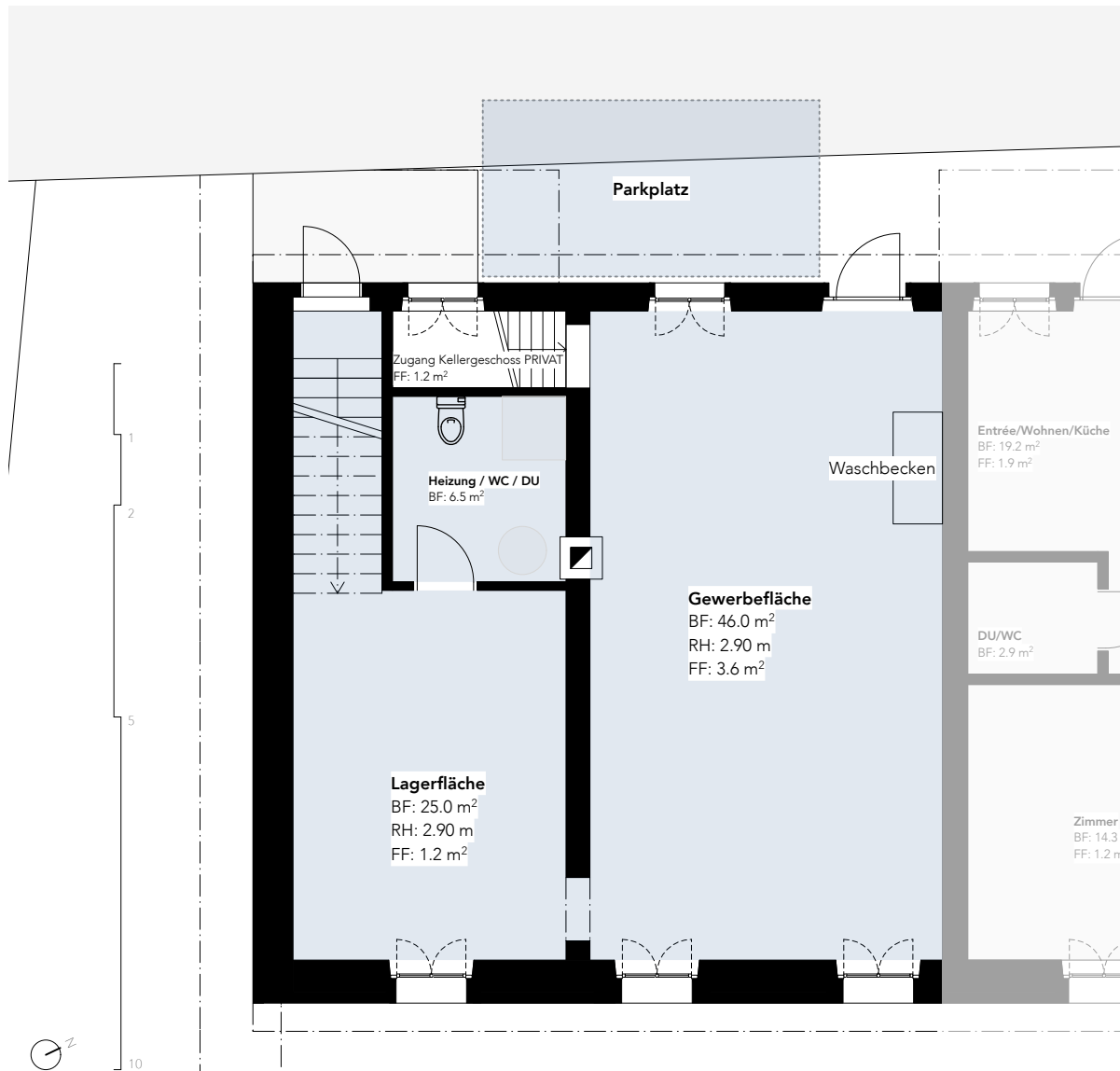


Zinggenhueb 280  
9204 Andwil SG



## Gewerbe- und Lagerfläche

Zinggenhueb 280 | Erdgeschoss  
 Gewerbefläche 46m<sup>2</sup> + 25m<sup>2</sup> Total: 71m<sup>2</sup>  
 optional Lagerraum: 20 - 80 m<sup>2</sup>  
 1 Parkplatz  
 1 WC / 1 Waschbecken / 1 DU

**9204 Andwil SG**

# Gewerbe- und Lagerfläche in Andwil SG zu vermieten

Adresse: Zinggenhueb 280, 9204 Andwil SG

Fläche:

- Gewerbefläche: ca. 46m<sup>2</sup> + 25m<sup>2</sup>
- Optional Lagerraum 20 - 80m<sup>2</sup>

Ausstattung:

- 1 Aussenparkplatz inklusive
- WC und Dusche
- Beheizt - ideal auch im Winter
- Stromanschluss vorhanden 400 V / 220 V
- Zugang ebenerdig
- bisherige Nutzung: Malerwerkstatt

Die Räumlichkeiten eignen sich ideal für ein kleines Gewerbe, Atelier, Werkstatt oder als Lager. Dank der vorhandenen Infrastruktur und der praktischen Aufteilung sind viele Nutzungsmöglichkeiten denkbar.

Lage: Ruhige, ländliche Umgebung mit guter Erreichbarkeit über die Andwilerstrasse.

Für weitere Informationen oder zur Vereinbarung eines Besichtigungstermins freuen wir uns auf Ihre Anfrage.

Jacqueline Sprenger

Tel: 071 228 80 25 / Email: [j.sprenger@grecag-immo.ch](mailto:j.sprenger@grecag-immo.ch)

---

**9204 Andwil SG**