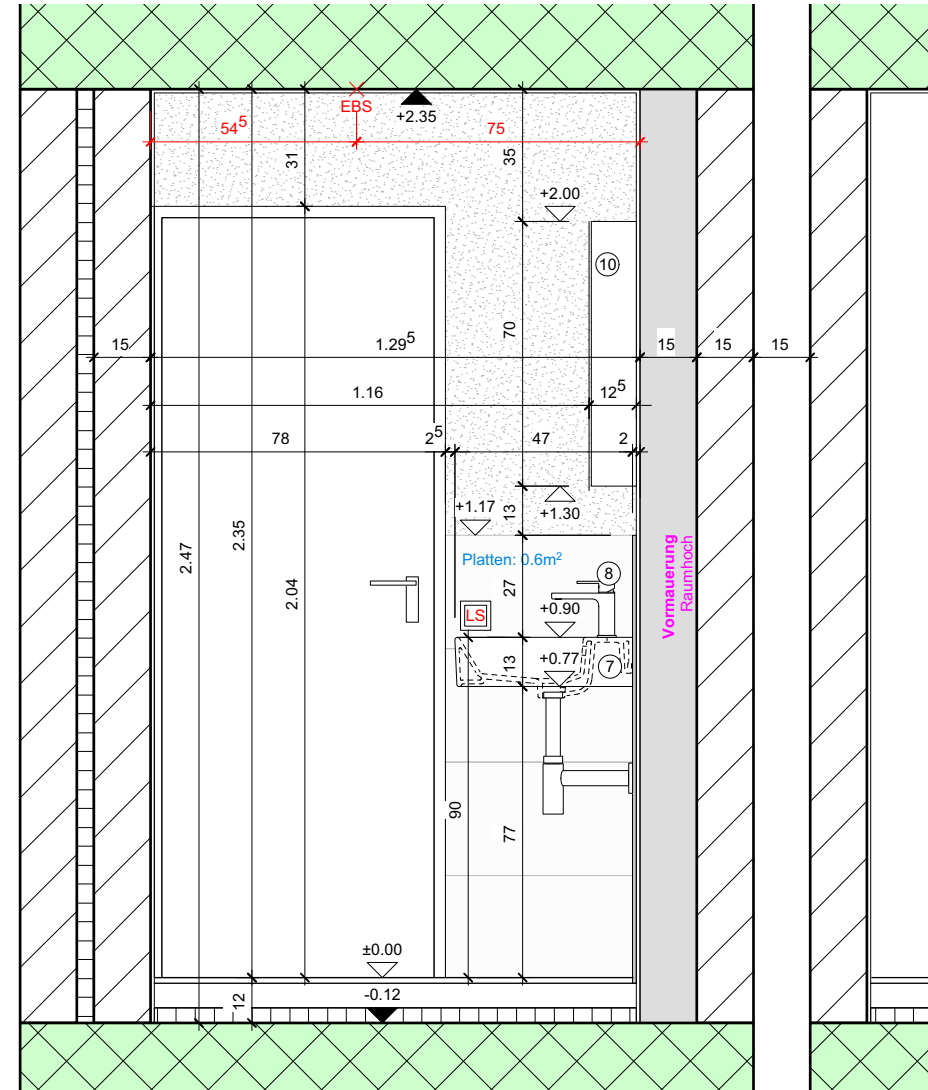


Grundriss



Ansicht A



Apparateauswahl Sanitas Troesch AG:

- 1: Duschrinne Schaco Aqua 90cm
- 2: Standartrost Schaco Aqua 80cm
- 3: Duschenmischer Alterna piu
- 4: Brauseschlauch Alterna 160 cm
- 5: Handbrause Alterna rain shower
- 6: Duschgleitstange Alterna fit
- 7: Waschtisch Premium 50 x 47 cm
- 8: Einlochmischer Alterna piu
- 9: Sifon Alterna
- 10: Spiegelschrank Alterna 50 x 71.5 x 12.5 cm
- 11: Spülkasten Geberit Duofix Sigma
- 12: Abdeckplatte Geberit Sigma 10
- 13: Wandklosett Alterna moderna S
- 14: Papierhalter Alterna piana
- 15: Glastrennwand Bauseits

WHG 8 DG

	Backstein		Verbundsteine
	Kalksandstein		Gartenplatten
	Beton		Rasen
	Dämmstoffe		Bruchsteine
	Holzwerkstoffe		Kies
	Leichtbauwand		Rasenböschung
	vorgefertigte Betonelemente		

FB = Bodenkote fertig	MFB = Metallfensterbank	ES = Einlaufschacht
RB = Bodenkote roh	LS = Lichtschacht	SI = Sickerschacht
B = Boden	LF = Leibungsfenster	SS = Schlammfänger
W = Wand	HAK = Hausanschlusskasten	S = Sohle
D = Decke	FLP = Feuerlöschposten	TB = Tauchbogen
OK = Oberkante	DK = Drehkipp-Beschlag	E = Einlauf
UK = Unterkante	Fix = Fixverglasung	A = Auslauf
AK = Ausserkante	PSK = Parallelschiebekipp	M = Motor
SW = Schwelkote fertig	HST = Hebeschlebetüre	K = Kurbel
BRr = Brüstungskote roh	FS = Fallstrang	RAF = Rafflamellenstore
BRf = Brüstungskote fertig	KA = Kanalisationsanschluss	GV = Gartenventil
STr = Sturzkote roh	DW = Dachwasser	
STf = Sturzkote fertig	BA = Bodenablauf	
BS = Betonschwelle	KS = Kontrollschacht	

Allgemeine Bestimmungen:

- Alle Masse sind Rohmasse.
- Für die Konstruktion ist die ausführende Firma allein haftbar. Der Unternehmer hat die Masse zu prüfen, bzw. auf eigene Verantwortung am Bau selbst zu messen. Allfällige Unstimmigkeiten sind der Bauleitung sofort zu melden.
- Betonbauteile, Gleitlager, Dilatationsfugen, Verankerungen sind nach Angabe des betreffenden Fachingenieurs auszuführen.
- Rohe Türsturz-kote immer ab FB EG +/-0.00 gemessen
- Alle Backsteinwände (17.5, 15, 12.5 cm) stehen auf Schalldämmlager!
- Auf allen Backsteinwänden (17.5, 15, 12.5 cm) wird ein Schalldämmlager UK Decke verlegt!
- Grau gezeichnete Möbel und Einbauten sind OPTIONAL

Architekt:

BAURAU
ARCHITEKTUR AG

Worbstrasse 133
3073 Gmülden

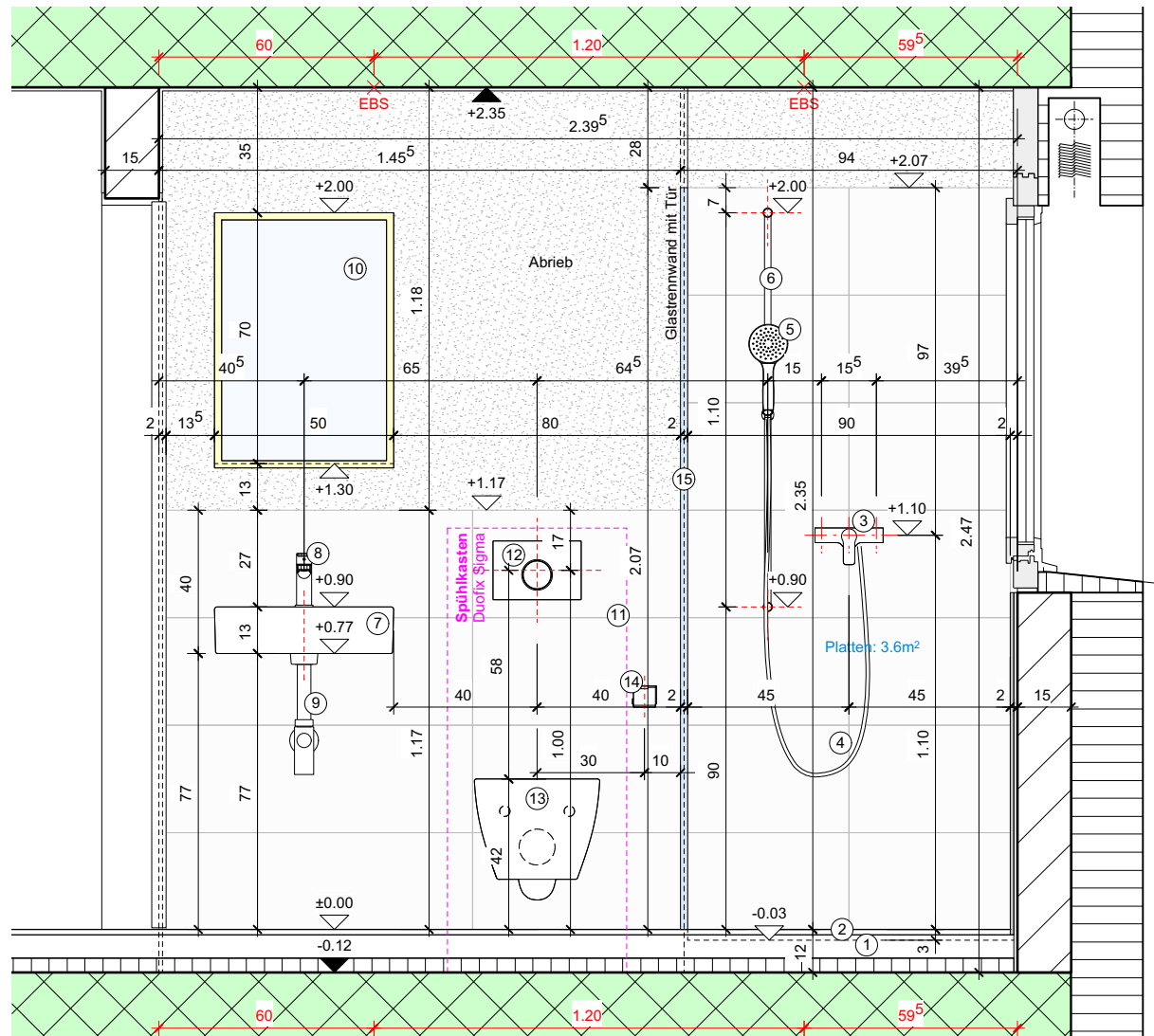
T. 031 958 80 08
E-mail: info@bauraum-architektur.ch

Bauherr:

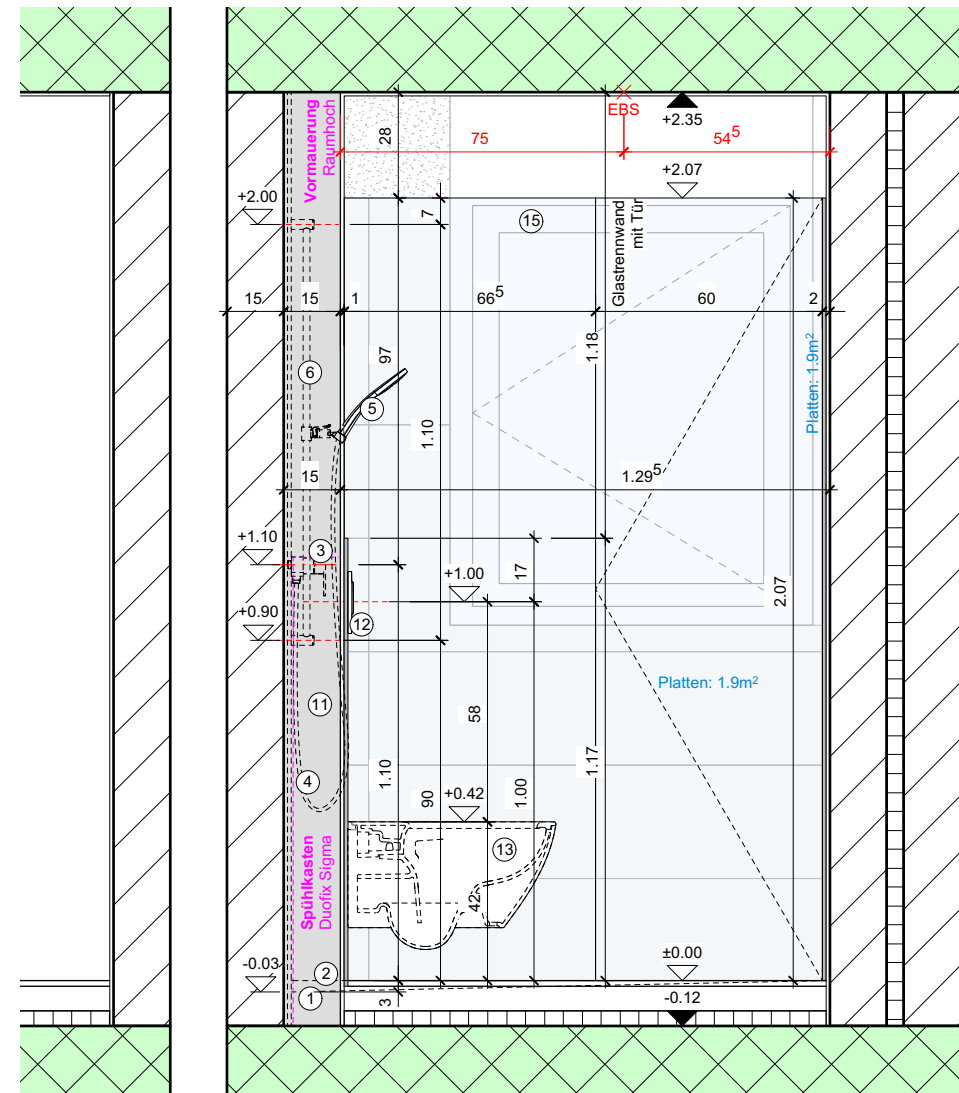
Spar+ Leihkasse
Riggisberg AG
Grabenstrasse 7
3132 Riggisberg

Projektnummer NB1903_ZELG	Planungsphase Revisionsplan
Planummer NB1903_R_NAS_W8_20	Masstab 1 : 20
	Erstlstdat. / Gez. 03.02.2022 / tk
	Planformat: A3

Neubau MFH Zelg, Zelgackerweg, 3132 Riggisberg	
Höhe fertiger Boden Erdgeschoss = ±0.00 = 776.47 m.ü.M.	
Planart / Ebene DU / WC	Grundriss / Ansicht A



Ansicht B



Ansicht C



Apparateauswahl Sanitas Troesch AG:

- 1: Duschrinne Schaco Aqua 90cm
- 2: Standartrost Schaco Aqua 80cm
- 3: Duschenmischer Alterna piu
- 4: Brauseschlauch Alterna 160 cm
- 5: Handbrause Alterna rain shower
- 6: Duschgleitstange Alterna fit
- 7: Waschtisch Premium 50 x 47 cm
- 8: Einlochmischer Alterna piu
- 9: Sifon Alterna
- 10: Spiegelschrank Alterna 50 x 71.5 x 12.5 cm
- 11: Spülkasten Geberit Duofix Sigma
- 12: Abdeckplatte Geberit Sigma 10
- 13: Wandklosett Alterna moderna S
- 14: Papierhalter Alterna piana
- 15: Glastrennwand Bauseits

WHG 8 DG

	Backstein		Verbundsteine
	Kalksandstein		Gartenplatten
	Beton		Rasen
	Dämmstoffe		Bruchsteine
	Holzwerkstoffe		Kies
	Leichtbauwand		Rasenböschung
	vorgefertigte Betonelemente		

FB = Bodenkote fertig	MFB = Metallfensterbank	ES = Einlaufschacht
RB = Bodenkote roh	LS = Lichtschacht	SI = Sickerschacht
B = Boden	LF = Leibungsfenster	SS = Schlammfänger
W = Wand	HAK = Hausanschlusskasten	S = Sohle
D = Decke	FLP = Feuerlöschposten	TB = Tauchbogen
		E = Einlauf
		A = Auslauf
OK = Oberkante	DK = Drehkipp-Beschlag	M = Motor
UK = Unterkante	Fix = Fixverglasung	K = Kurbel
AK = Ausserkante	PSK = Parallelschiebekipp	RAF = Rafflamellenstore
	HST = Hebeschiebetüre	GV = Gartenventil
SW = Schwelkote fertig	FS = Fallstrang	
BRr = Brüstungskote roh	KA = Kanalisationsanschluss	
BRf = Brüstungskote fertig	DW = Dachwasser	
STr = Sturzkote roh	BA = Bodenablauf	
STf = Sturzkote fertig	KS = Kontrollschacht	
BS = Betonschwelle		

Allgemeine Bestimmungen:

- Alle Masse sind Rohmasse.
- Für die Konstruktion ist die ausführende Firma allein haftbar. Der Unternehmer hat die Masse zu prüfen, bzw. auf eigene Verantwortung am Bau selbst zu messen. Allfällige Unstimmigkeiten sind der Bauleitung sofort zu melden.
- Betonbauteile, Gleitlager, Dilatationsfugen, Verankerungen sind nach Angabe des betreffenden Fachingenieurs auszuführen.
- Rohe Türsturz-kote immer ab FB EG +/-0.00 gemessen
- Alle Backsteinwände (17.5, 15, 12.5 cm) stehen auf Schalldämmlager!
- Auf allen Backsteinwänden (17.5, 15, 12.5 cm) wird ein Schalldämmlager UK Decke verlegt!
- Grau gezeichnete Möbel und Einbauten sind OPTIONAL

Architekt:

BAURAU
ARCHITEKTUR AG

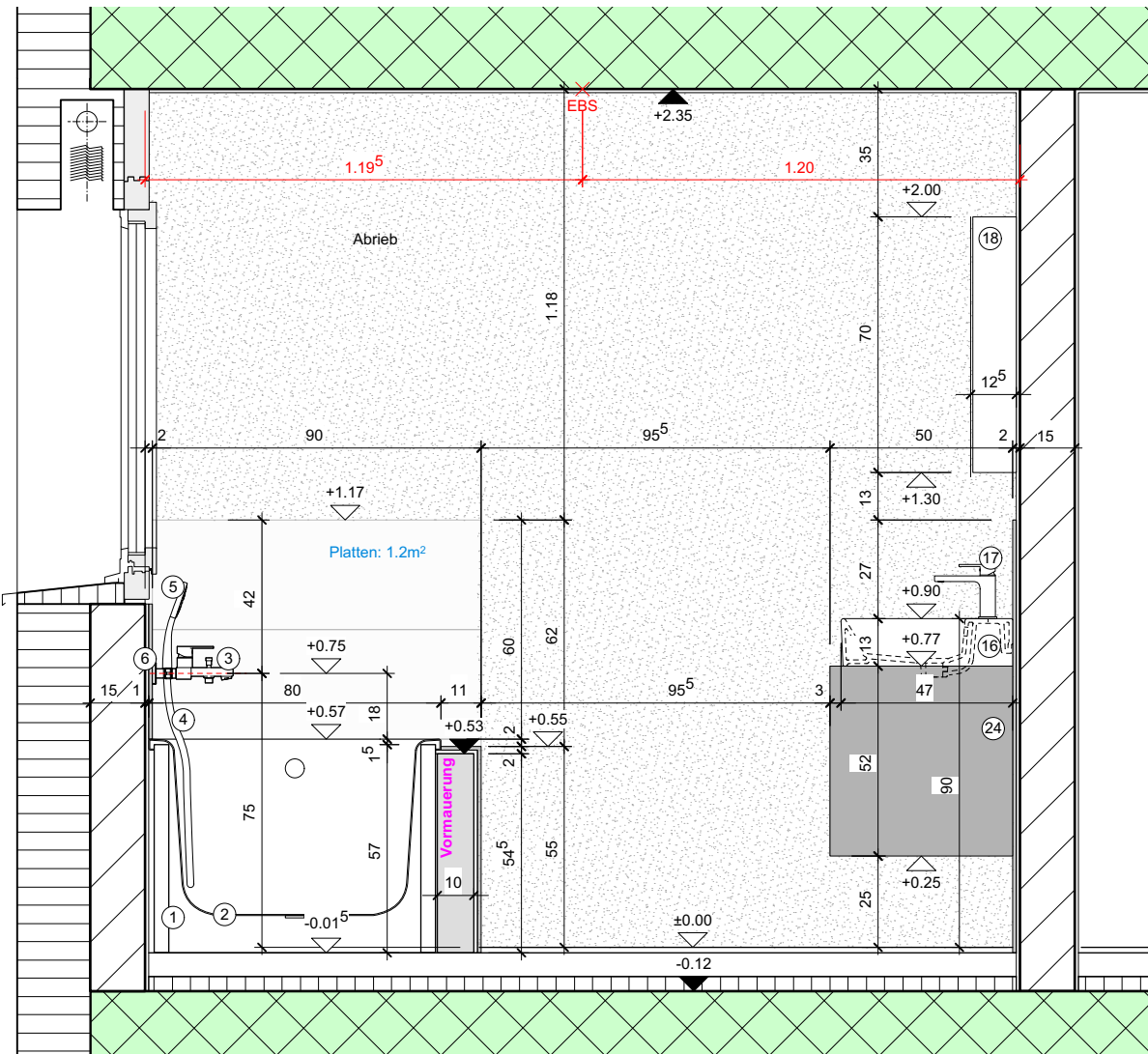
Worbstrasse 133
3073 Gmülden
T. 031 958 80 08
E-mail: info@bauraum-architektur.ch

Bauherr:

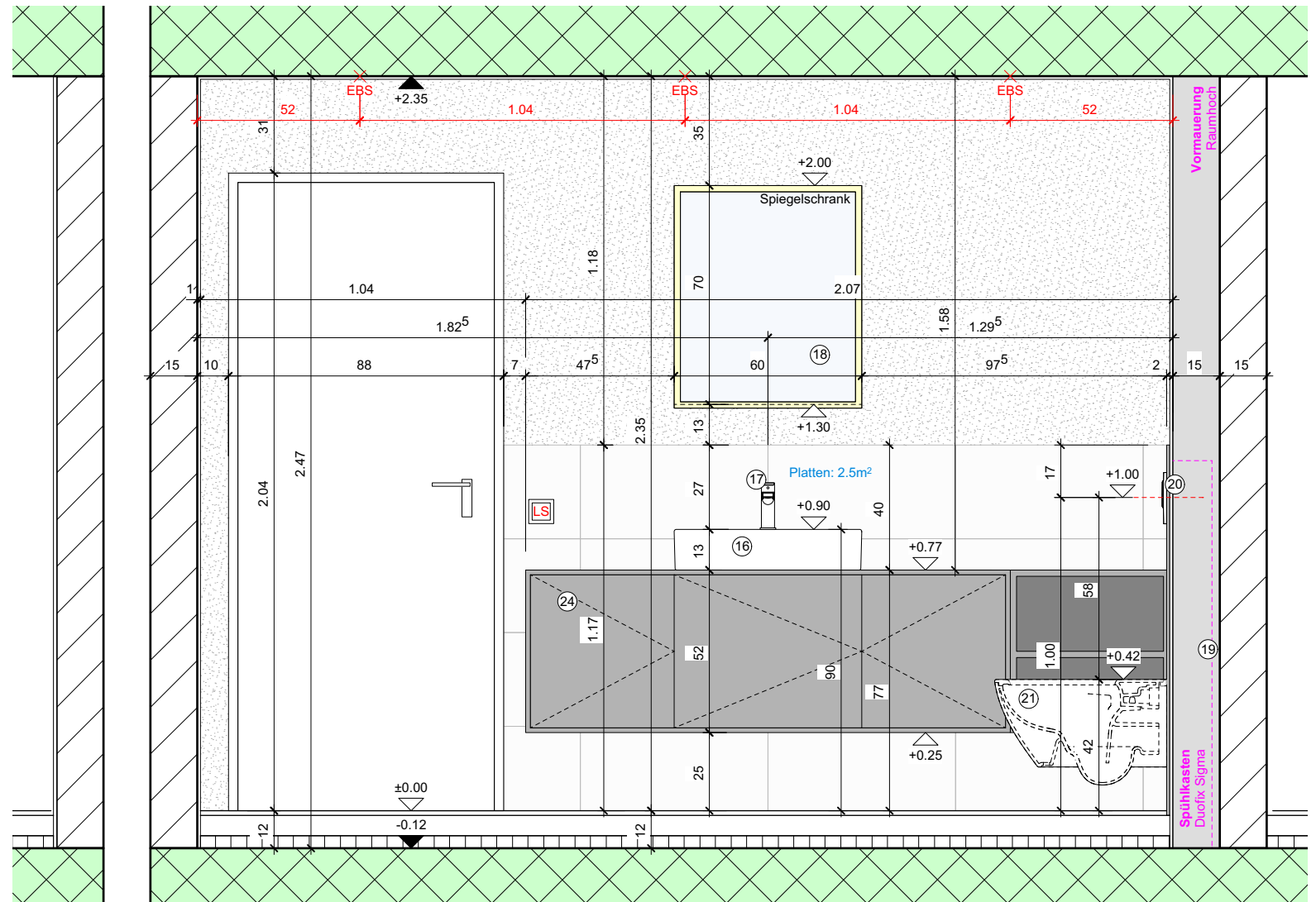
Spar+ Leihkasse
Riggisberg AG
Grabenstrasse 7
3132 Riggisberg

Projektnummer NB1903_ZELG	Planungsphase Revisionsplan
Plannummer NB1903_R_NAS_W8_20	Masstab 1 : 20
	Erstellt. / Gez. 03.02.2022 / tk
	Planformat: A3

Neubau MFH Zelg, Zelgackerweg, 3132 Riggisberg	
Höhe fertiger Boden Erdgeschoss = ±0.00 = 776.47 m.ü.M.	
Planart / Ebene DU / WC	Ansicht B / C



Ansicht A



Ansicht B



- Apparateauswahl Sanitas Troesch AG:**
- | | |
|--|--|
| 1: Badewannenträger Alterna 180 x 80 x 57 cm | 13: Brausehalter Alterna |
| 2: Badwanne Alterna ecoform 180 x 80 x 43 cm | 14: Regenbrause Alterna wall |
| 3: Bademischer Alterna piu | 15: Brausenarm KWC |
| 4: Brauseschlauch Alterna 125 cm | 16: Waschtisch Premium 60 x 47 cm |
| 5: Handbrause Alterna rain shower | 17: Einlochmischer Alterna piu |
| 6: Brausehalter Alterna | 18: Spiegelschrank Alterna 60 x 71.5 x 12.5 cm |
| 7: Duschrinne Schaco Aqua 90cm | 19: Spülkasten Geberit Duofix Sigma |
| 8: Standarost Schaco Aqua 80cm | 20: Abdeckplatte Geberit Sigma 10 |
| 9: Bademischer Alterna piu | 21: Wandklosett Alterna moderna S |
| 10: Anschlussbogen Alterna | 22: Papierhalter Alterna piana |
| 11: Brauseschlauch Alterna 125 cm | 23: Glastrennwand Bauseits |
| 12: Handbrause Alterna rain shower | 24: Waschtischunterbau Bauseits |

WHG 8 DG

	Backstein		Verbundsteine	FB = Bodenkote fertig	MFB = Metallfensterbank	ES = Einlaufschacht
	Kalksandstein		Gartenplatten	RB = Bodenkote roh	LS = Lichtschacht	SI = Sickerschacht
	Beton		Rasen	B = Boden	LF = Leibungsfenster	SS = Schlammfänger
	Dämmstoffe		Bruchsteine	W = Wand	HAK = Hausanschlusskasten	S = Sohle
	Holzwerkstoffe		Kies	D = Decke	FLP = Feuerlöschposten	TB = Tauchbogen
	Leichtbauwand		Rasenböschung	OK = Oberkante	DK = Drehkipp-Beschlag	E = Einlauf
	vorgefertigte Betonelemente			UK = Unterkante	Fix = Fixverglasung	A = Auslauf
				AK = Ausserkante	PSK = Parallelschiebekipp	M = Motor
					HST = Hebeschiebetüre	K = Kurbel
				SW = Schwellenkote fertig	FS = Fallstrang	RAF = Raffflammenstore
				BRr = Brüstungskote roh	KA = Kanalisationsanschluss	GV = Gartenventil
				BRf = Brüstungskote fertig	DW = Dachwasser	
				STr = Sturzkote roh	BA = Bodenablauf	
				STf = Sturzkote fertig	KS = Kontrollschacht	
				BS = Betonschwelle		

Allgemeine Bestimmungen:

- Alle Masse sind Rohmasse.
- Für die Konstruktion ist die ausführende Firma allein haftbar. Der Unternehmer hat die Masse zu prüfen, bzw. auf eigene Verantwortung am Bau selbst zu messen. Allfällige Unstimmigkeiten sind der Bauleitung sofort zu melden.
- Betonbauteile, Gleitlager, Dilatationsfugen, Verankerungen sind nach Angabe des betreffenden Fachingenieurs auszuführen.
- Rohe Türsturz-kote immer ab FB EG +/-0.00 gemessen
- **Auf allen Backsteinwänden (17.5, 15, 12.5 cm) stehen auf Schalldämmlager!**
- **Auf allen Backsteinwänden (17.5, 15, 12.5 cm) wird ein Schalldämmlager UK Decke verlegt!**
- **Grau gezeichnete Möbel und Einbauten sind OPTIONAL**

Architekt:

BAURAU
ARCHITEKTUR AG

Worbstrasse 133
3073 Gmülden
T. 031 958 80 08
E-mail: info@bauraum-architektur.ch

Bauherr:

Spar+ Leihkasse
Riggisberg AG
Grabenstrasse 7
3132 Riggisberg

Projektnummer NB1903_ZELG	Planungsphase Revisionsplan
Plannummer NB1903_R_NAS_W8_20	Masstab 1 : 20
	Erstellt. / Gez. 03.02.2022 / tk
	Planformat: A3

Neubau MFH Zelg, Zelgackerweg, 3132 Riggisberg	
Höhe fertiger Boden Erdgeschoss = ±0.00 = 776.47 m.ü.M.	
Planart / Ebene Bad	
Ansicht C / D	