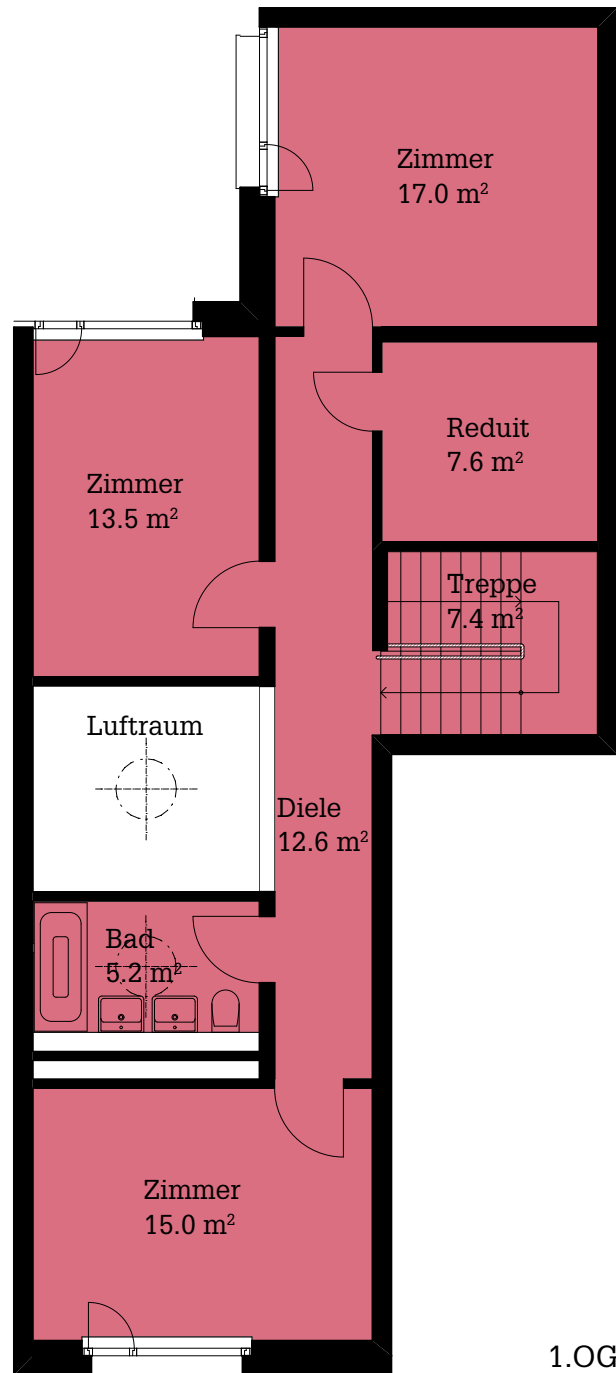
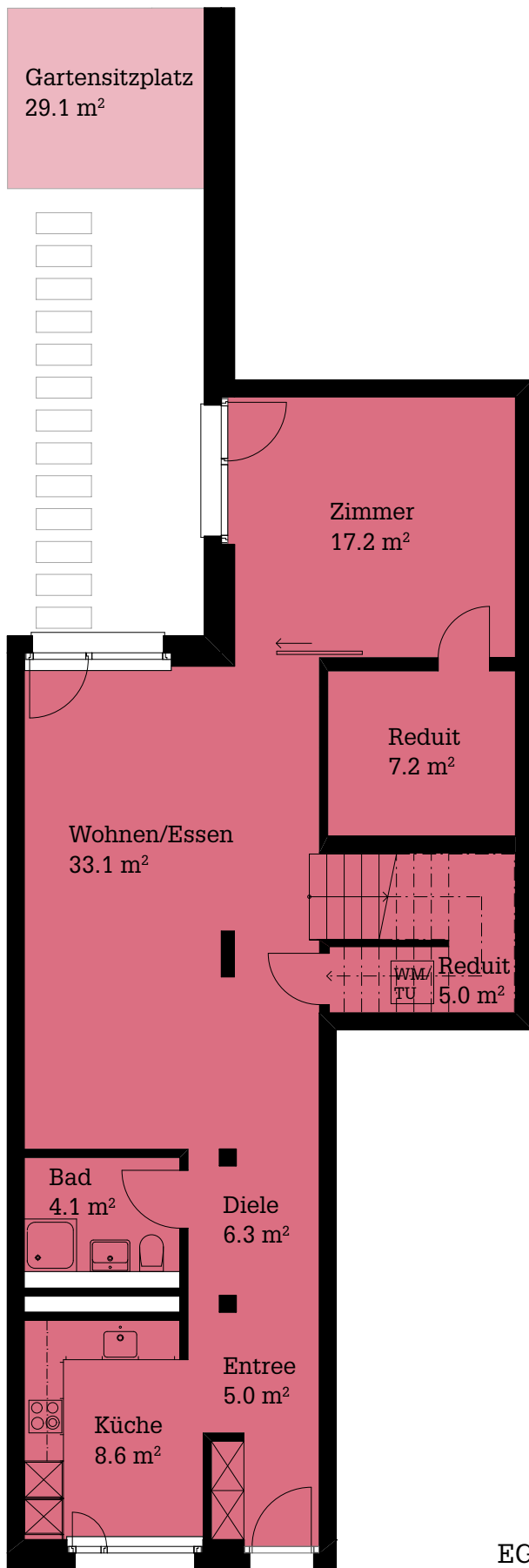


HAUS 8, EG+1.OG, NR. 8_A

TYP 9, 5.5-ZIMMER-REIHENEINFAMILIENHAUS, Wohnfläche 145.0 m², Gartensitzplatz 29.1 m²



Massstab 1:100 (wenn nicht skaliert ausgedruckt)

Änderungen bleiben vorbehalten

altwiesen.ch

Livit AG, Telefon 058 360 33 66, altwiesen@livit.ch