

# Wohnung 1 - 3 Zimmer, 1. Obergeschoss

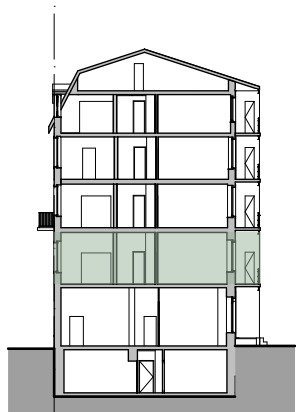
Nettowoohnfläche 62.5 m<sup>2</sup>

Balkon 11.0 m<sup>2</sup>

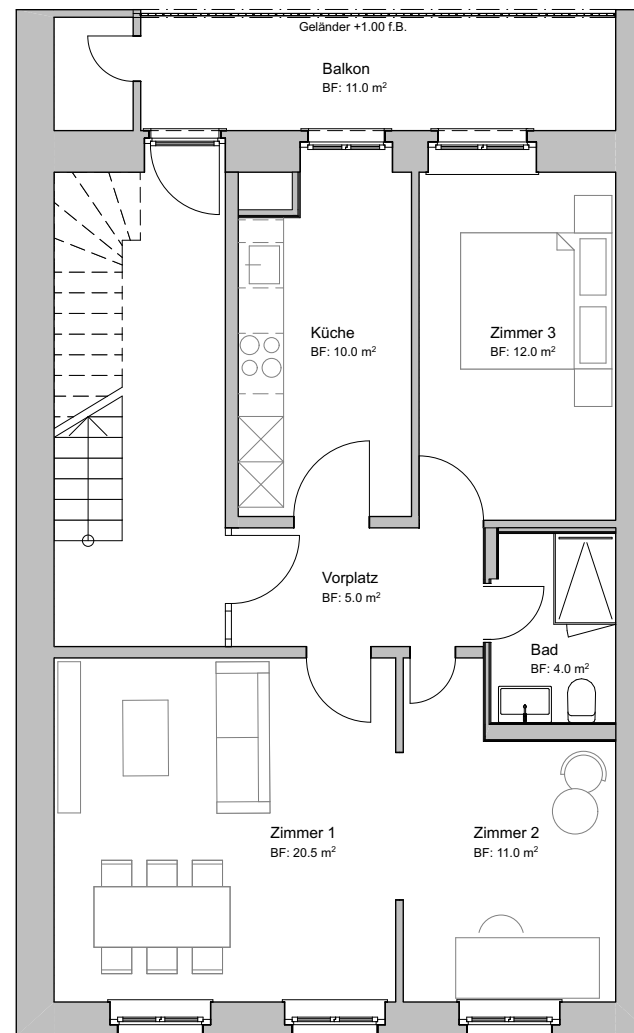
Keller 6.0 m<sup>2</sup>

Anrechenbare  
Nettowoohnfläche:

68.0 m<sup>2</sup>



Längsschnitt A-A



Grundriss 1. OG Wohnung 1