

Materialisierung

Wohnen / Essen / Kochen / Zimmer

- Boden: Bauwerk Klebeparkett Eiche. Geölt farblos.
Verlegedessin parallel. Dicke Nuttschicht 8 mm.
Sortierung 24. Lamellen 160x23.
Boden Küche: Feinsteinzeugplatten Beige 30 x 60 cm, Verlegeart: Kreuzfugen
- Wand: Gipsfaserplatten gespachtelt (Q2) und 2x gestrichen RAL 9010
- Decke: Holzverbunddecke weiss lasiert

Bad

- Boden: Feinsteinzeugplatten Beige 30 x 60 cm, Verlegeart: Kreuzfugen
- Wand: Platten Cinza Arquitectos 10x30 cm Safari Green matt / Gipsfaserplatten gespachtelt (Q2) und 2x gestrichen RAL 9010
- Decke: Holzverbunddecke weiss lasiert

Loggia

- Boden: Holzrost Lärche
- Wand: Dreischichtplatte 2 x geölt Arbezol Aqualin Pro Nussbaum
- Decke: Dreischichtplatte 2 x geölt Arbezol Aqualin Pro Nussbaum

Fenster

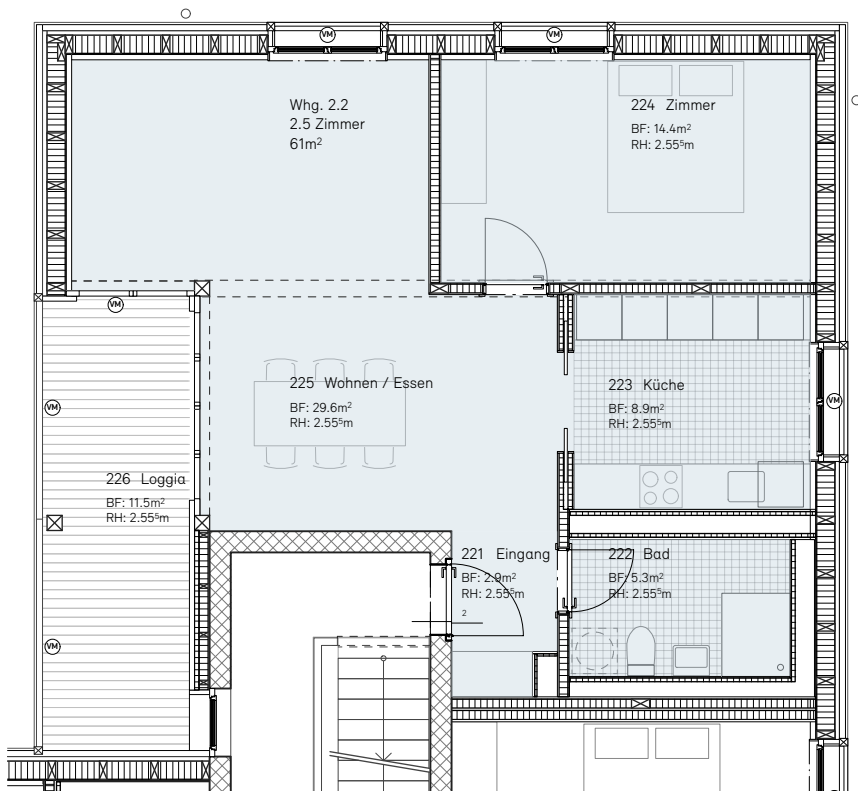
- Holzmetallfenster Innen Weiss RAL 9010
Loggiafenster: Holzfenster Lärche geölt

Sonnenschutz

- Stoffmarkisen Beige mit elektrischen Motorenantrieb

Innentüren

- Futtertüren weiss RAL 9010
Wohnungseingangstüre Eiche



0 10

