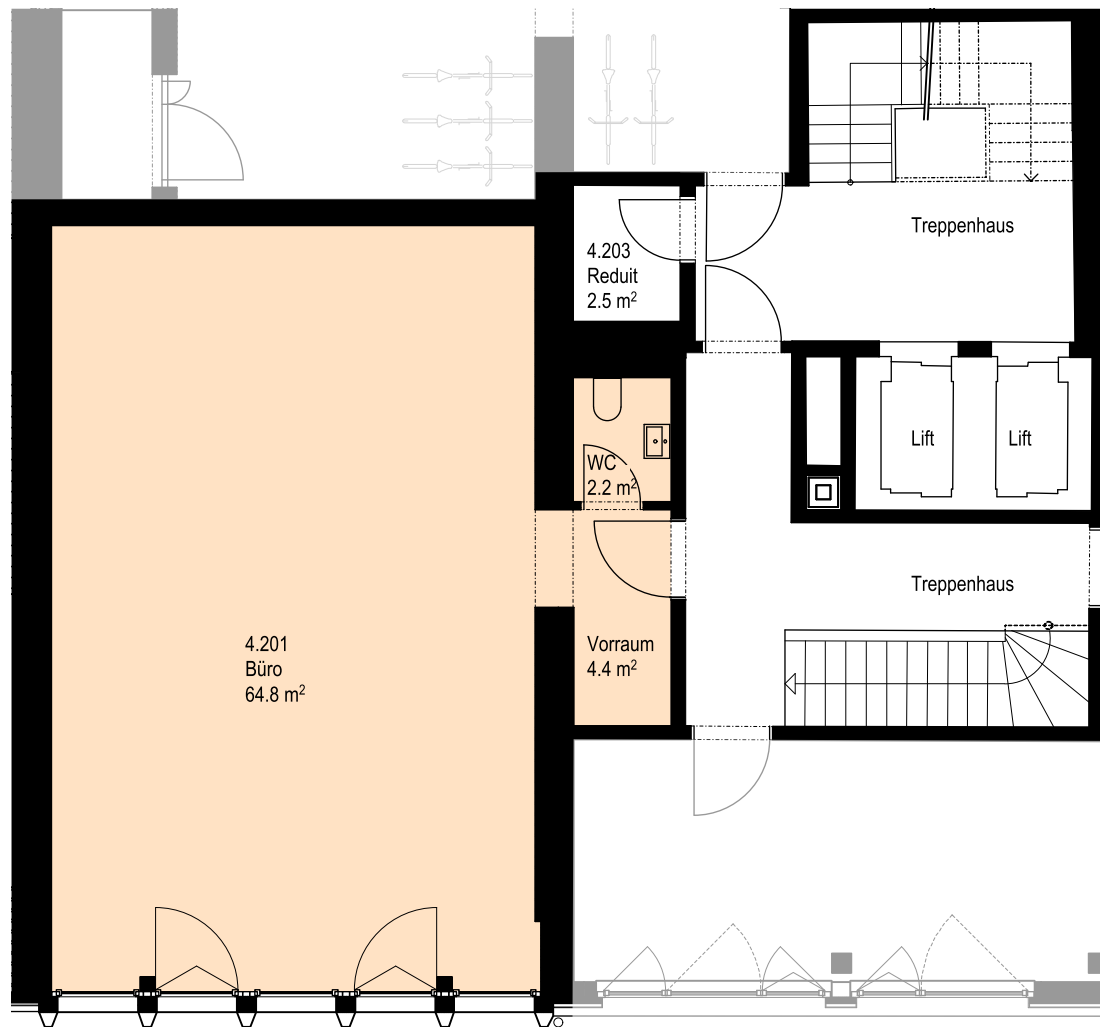
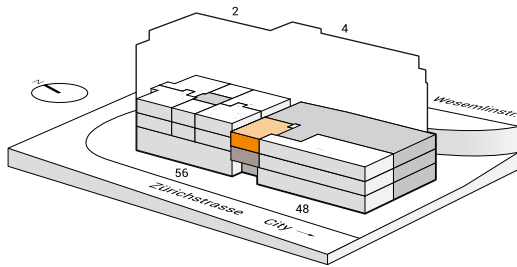




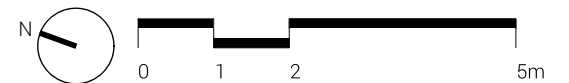
Objekt	Wesemlinstrasse 4	
Art	Büro	
Gewerbefläche ca.	71.4 m ²	
Objekt-Nr.	4.201	2.0G



Vermietung: Livit AG, Kauffmannweg 4, 6003 Luzern, T +41 58 360 34 54, cityside@livit.ch

Änderungen vorbehalten. Alle Angaben ohne Gewähr. Die Quadratmeterangaben können innerhalb eines Typen bis zu einem Quadratmeter abweichen.

Stand 08.09.2018



1:100 – unskaliert ausgedruckt auf A4