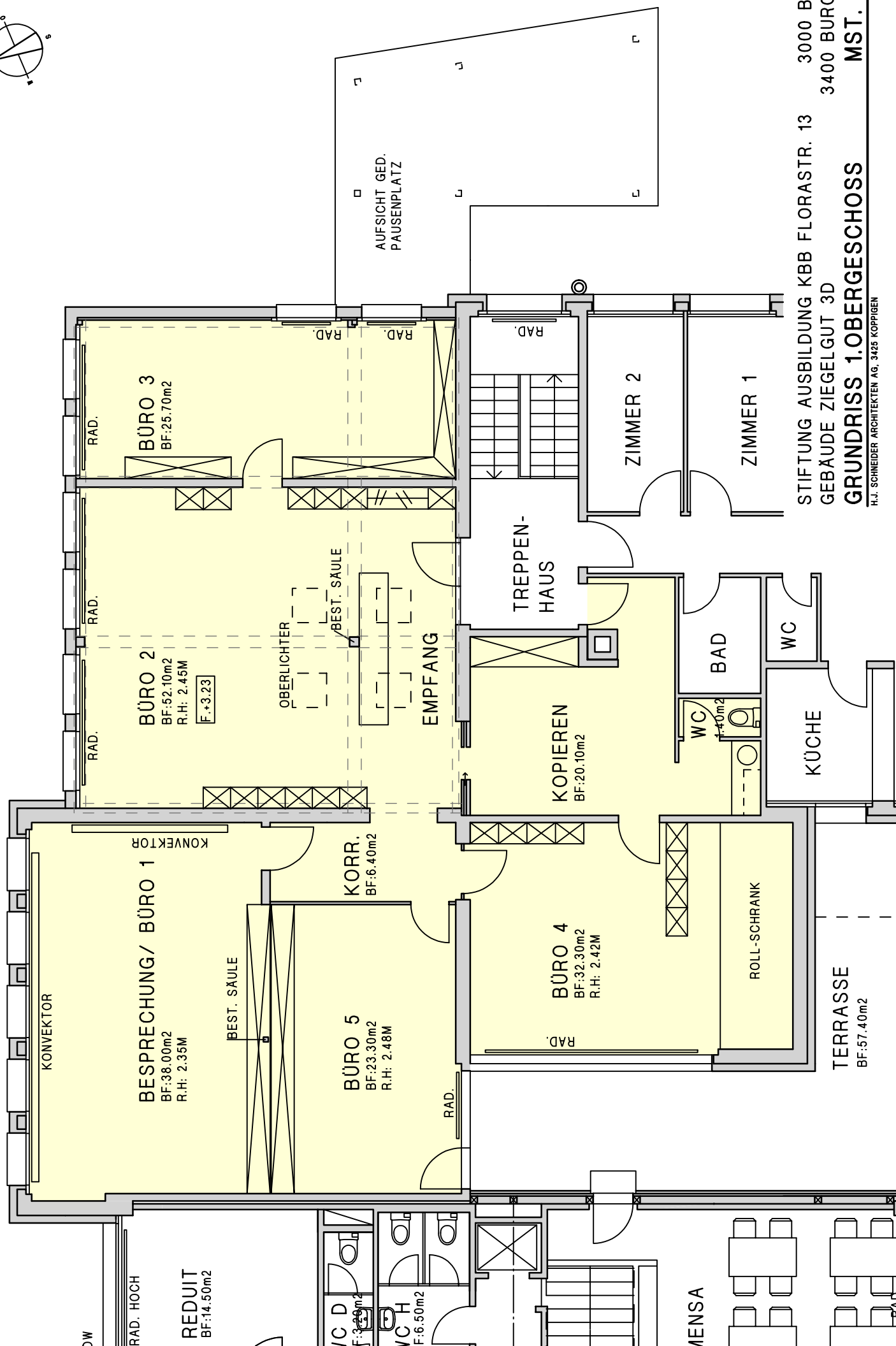


BÜRO 1.OG TOTAL BODENFLÄCHE: 199.30m<sup>2</sup>



STIFTUNG AUSBILDUNG KBB FLORASTR. 13 3000 BERN 6  
GEBÄUDE ZIEGELGUT 3D 3400 BURGENDORF  
**GRUNDRISS 1.OBERGESCHOSS** **MST. 1:100**  
H.J. SCHNEIDER ARCHITECTEN AG, 3425 KOPPIGEN 20.6.2017