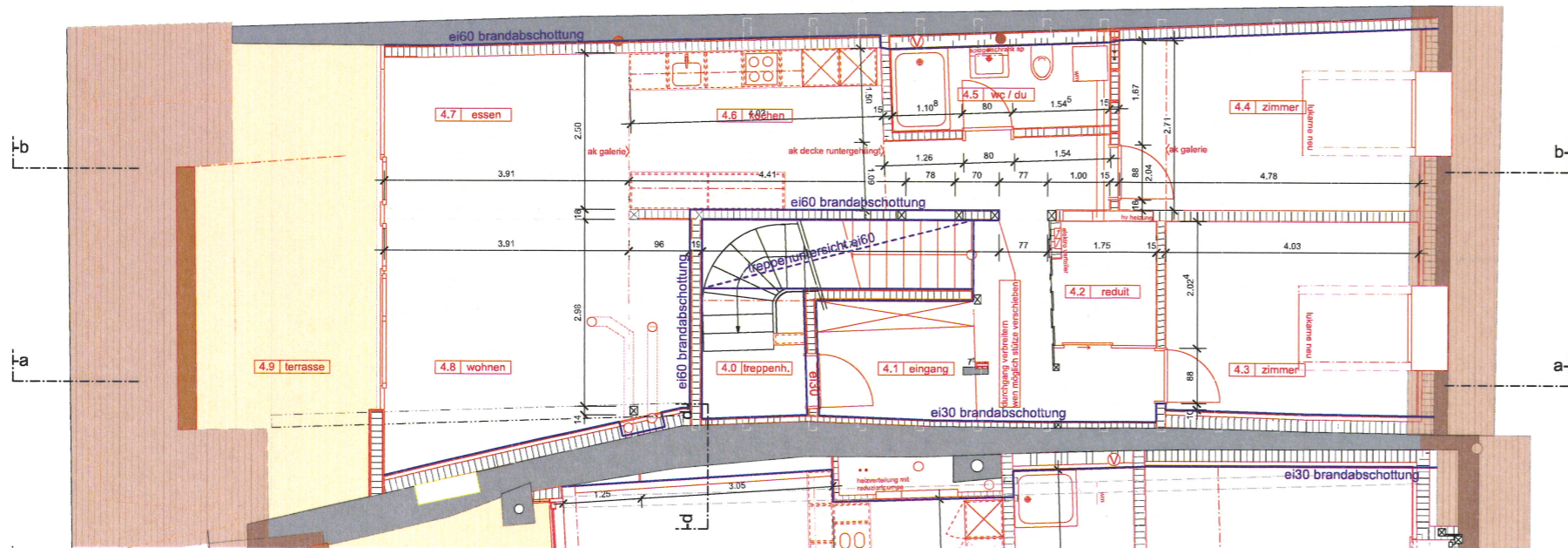


5.0 galerie	5.1 badezi.
b: parkett	b: platten
w: verputz	w: verputz / platten
bf: 27.2m ²	bf: 5.0m ²
ff: ...m ²	ff: ...m ²
5.2 schlafen	
b: parkett	
w: verputz	
bf: 11.8m ²	
ff: ...m ²	



wandaufbau: innenputz fermacell intallationsebene dampfbremse isolation best. wand	12 ⁵ mm 60mm 200mm		4.0 trp. haus	4.5 du / wc
			b: best. steinwolle w: verputz bf: 2.0m ²	b: platten w: verputz bf: 4.5m ²
bodenaufbau dg: parkett / platten fermacell thermo 38 weichfaserplatte best. balkenlage	15mm 12 ⁵ mm 38mm 10mm 27mm		4.1 eingang	4.6 kochen
			b: best. steinbo. / parkett w: verputz bf: 12.0m ²	b: platten w: verputz bf: 10.5m ²
bodenaufbau gg: parkett / platten verlegeelement holzschalung best. balkenlage	15mm 35mm 27mm		4.2 reduit	4.7 essen
			b: parkett w: verputz bf: 5.5m ²	b: parkett w: verputz bf: 10.5m ²
			4.3 zimmer	4.8 wohnen
			b: parkett w: verputz bf: 17.2m ²	b: parkett w: verputz bf: 17.2m ²
			4.4 zimmer	4.9 terrasse
			b: parkett w: verputz bf: 13.5m ²	b: parkett w: verputz bf: 18.5m ²



hänzi bauleitungen gmbh
sonnhaldenrain 15
3250 lyss
t: 032 351 36 31
f: 032 351 36 53
haenzi-bauleitungen.ch

plan nr.: 01-100
format: 74 x 30
massstab: 1:50
gez: 10.12.13/lt
rev: 02.11.15/iel

objekt: sanierung stadtplatz 58 + 60, 3270 aarberg

ausführungspläne
grundriss dachgeschoss haus 58

bauherrschaft: ch. loosli + r. schärer, wydengasse 6, 2557 studen



die fertigungstechnisch- und bauphysikalisch bestimmenden angaben zur konstruktion und funktion sind vom unternehmer bezüglich der einhaltung von normen und empfehlungen zu prüfen.
sämtliche masse sind am bau zu kontrollieren.
unstimigkeiten sind der örtlichen bauleitung unverzüglich zu melden.