

Residence Bellevue

PORT



Fünf exklusive Eigentumswohnungen



An idyllischer Lage in Port

An erhöhter, idyllischer Lage entsteht im Gebiet Bellevue ein Mehrfamilienhaus mit fünf exklusiven Eigentumswohnungen mit Blick auf den Bielersee und die Stadt Biel.

Port ist eine aufstrebende Gemeinde mit rund 3'500 Einwohnern an der Aare südlich von Biel. Der Gemeindename Port stammt wahrscheinlich vom lateinischen Porta, deutsch Tor, oder Portus, Hafen, ab. Tatsächlich befand sich in römischer Zeit ein bedeutender Hafen der Binnenschifffahrt in der Nähe. Hier wurde auch der römische Helm gefunden, der seit 1944 das Porter Wappen ziert. Eingebettet in die reizvolle Landschaft zwischen Jura und Jäissberg sowie Aare und Bielersee bietet Port seinen Einwohnern eine moderne Infrastruktur mit Schulen, gut ausgebautem öffentlichem Verkehrsnetz und Einkaufsmöglichkeiten. Insgesamt 25 Vereine sind in Port aktiv.

Mehr Infos unter www.port.ch



Einwohner
3520 (Dezember 2015)

Höhenlage
445 M.ü.M.

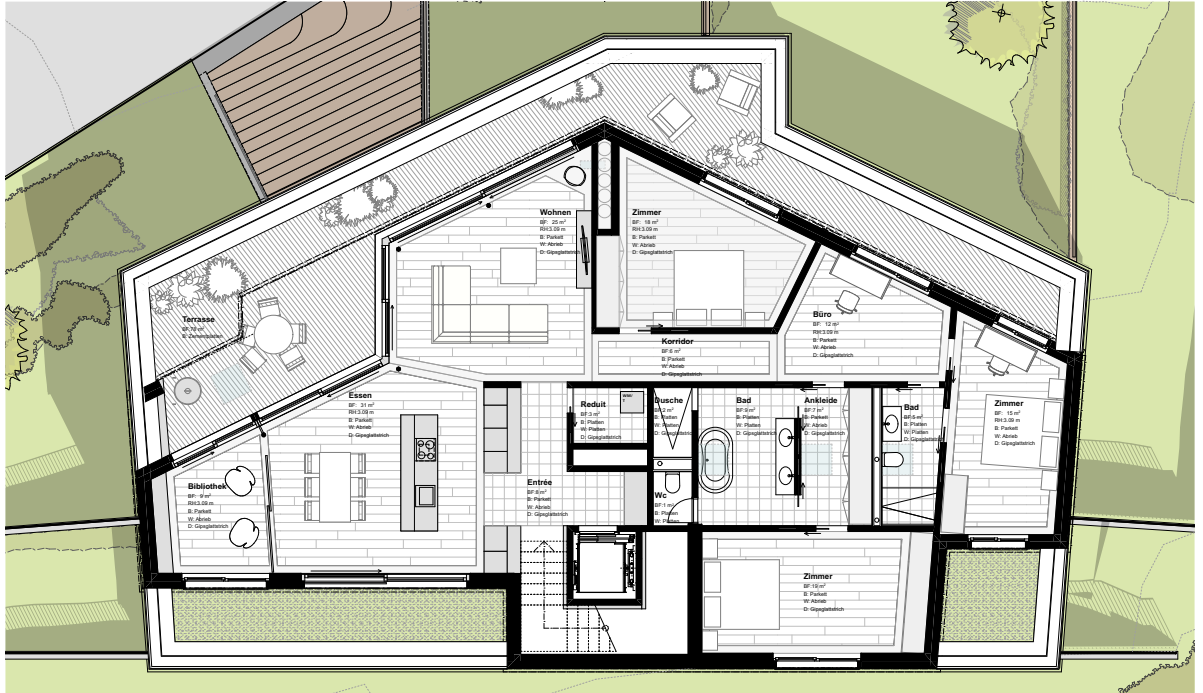
Fläche
2.48 km²

Steuern
1.59 Einheiten

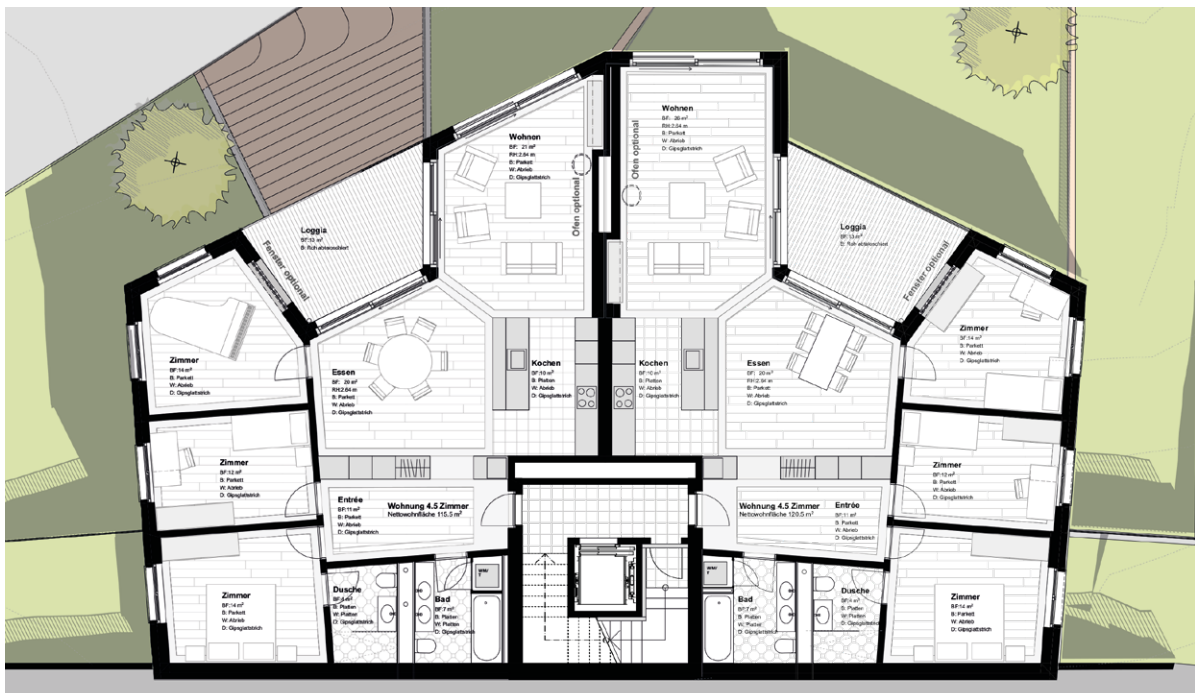
Situation



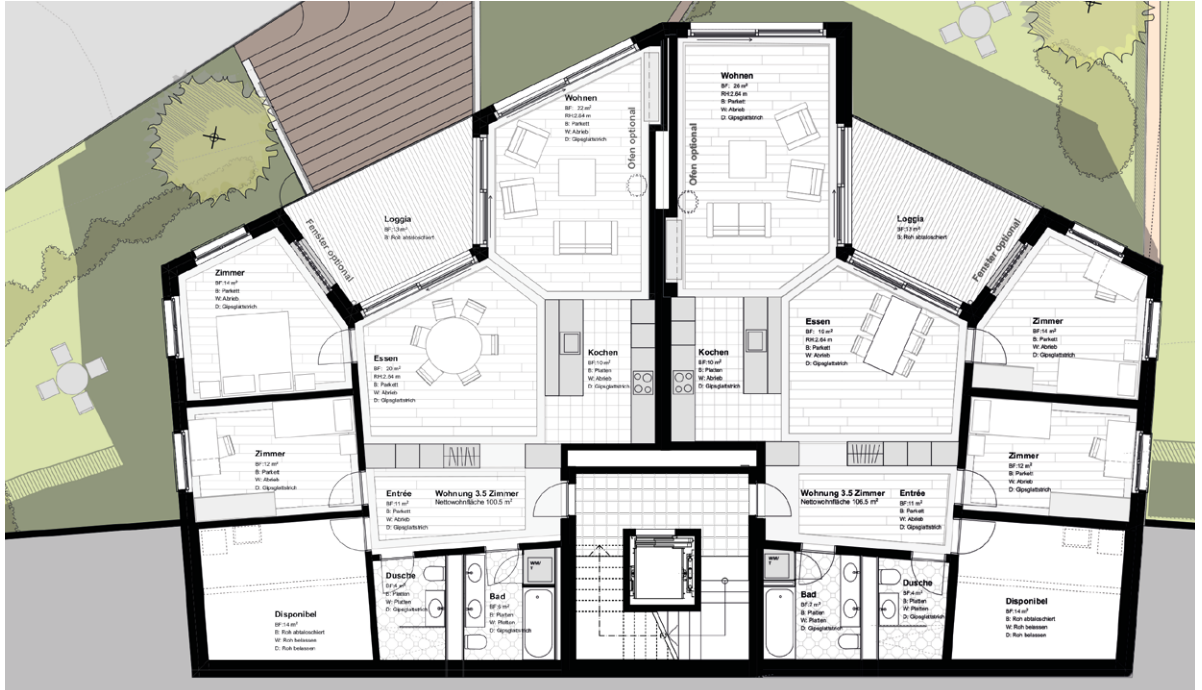
Attika



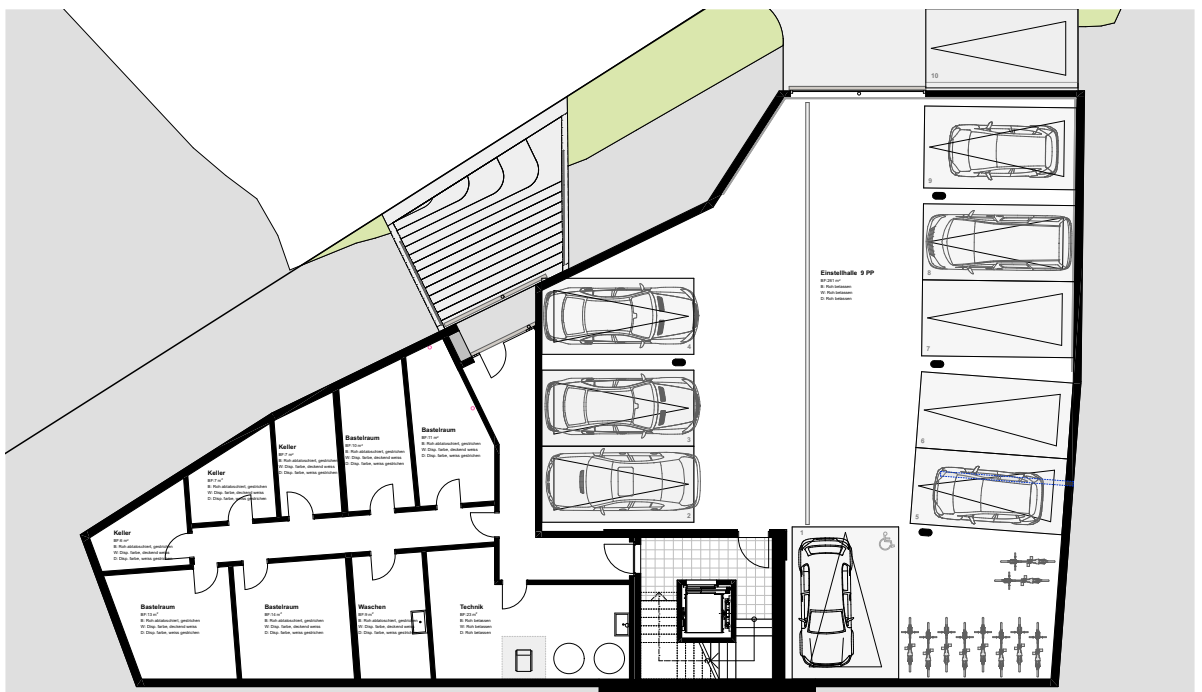
Obergeschoss



Erdgeschoss



Untergeschoss



Beratung & Verkauf

PR Immobilien GmbH
Altweg 7 | 2540 Grenchen
Tel.: 032 386 20 20 | info@primmobilien.ch

Architektur & Planung

GHZ Architekten AG
Stefan Gerber
Sägetstrasse 5a | 3123 Belp
Tel.: 031 818 70 70 | info@ghz-architekten.ch

Beurkundung

aarenotare
Andreas Jaggi
Hauptgasse 5 | 3294 Büren a.d. Aare
Tel.: 032 352 06 00 | jaggi@aarenotare.ch

Zahlungsplan

30 Tage nach Verurkundung	5% des Kaufpreises
10 Tage nach Baubeginn	20% des Kaufpreises
30 Tage nach Aufrichtung	25% des Kaufpreises
10 Tage nach Einbringen U-Boden	20% des Kaufpreises
10 Tage nach Bezug	30% des Kaufpreises

Kaufnebenkosten

Die Beurkundungsgebühr und die Grundbuchgebühr sind im Kaufpreis nicht inbegriffen.
Die Handänderungssteuer ist vom Käufer zu übernehmen.