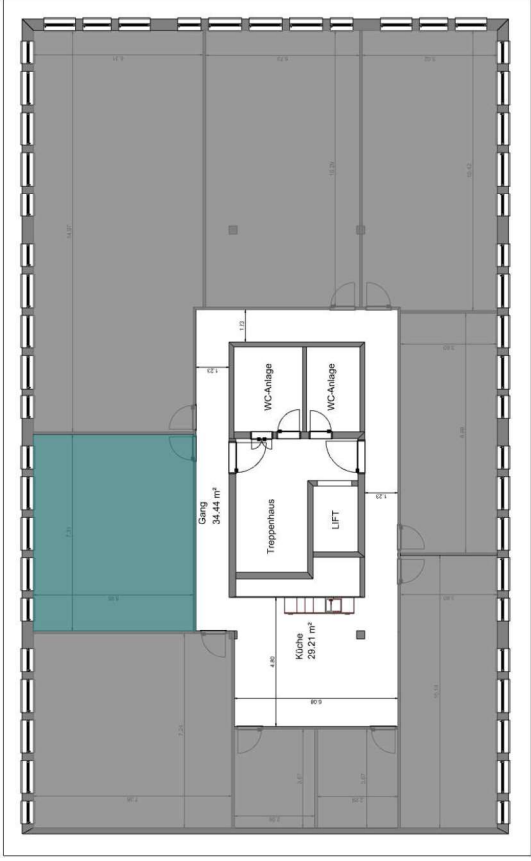
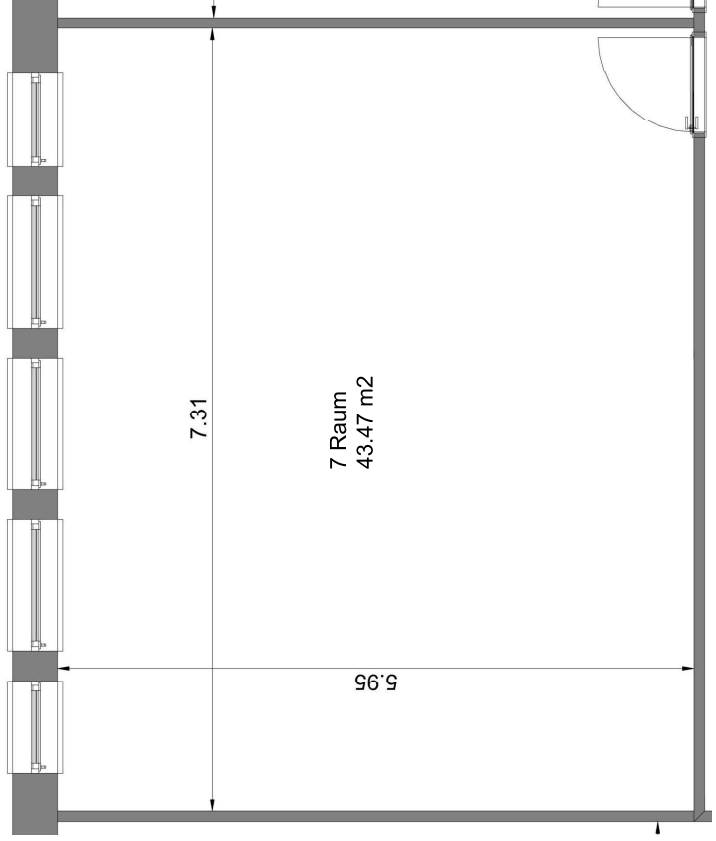


Lerchentalstrasse 2b 9016 St.Gallen



zu mietende Fläche

gemeinschaftlich genutzte Fläche



Livi AG Real Estate Management
 Lerchentalstrasse 2b
 9016 St.Gallen
 Lerchentalstrasse 2b / 9016 St.Gallen

Objekt: 2.00
 Zeichner: S. Käfer
 Datum: 23.10.2022

Blatt: 7
 BBS by efficiency AG
 1,500 m² Gewerbetriebe
 Standort: Lerchentalstrasse 2b
 Code: AG

Livi
 Livi AG Real Estate Management
 Lerchentalstrasse 2b
 9016 St.Gallen, Switzerland
 Tel: +41 71 400 90 00
 Fax: +41 71 400 90 01
 E-Mail: kontakt@livi.ch
 www.livi.ch

Wir sind ein Unternehmen der Livi Group. Alle Rechte vorbehalten. Livi Group ist ein Unternehmen der Livi Group. Alle Rechte vorbehalten. Livi Group ist ein Unternehmen der Livi Group. Alle Rechte vorbehalten.