

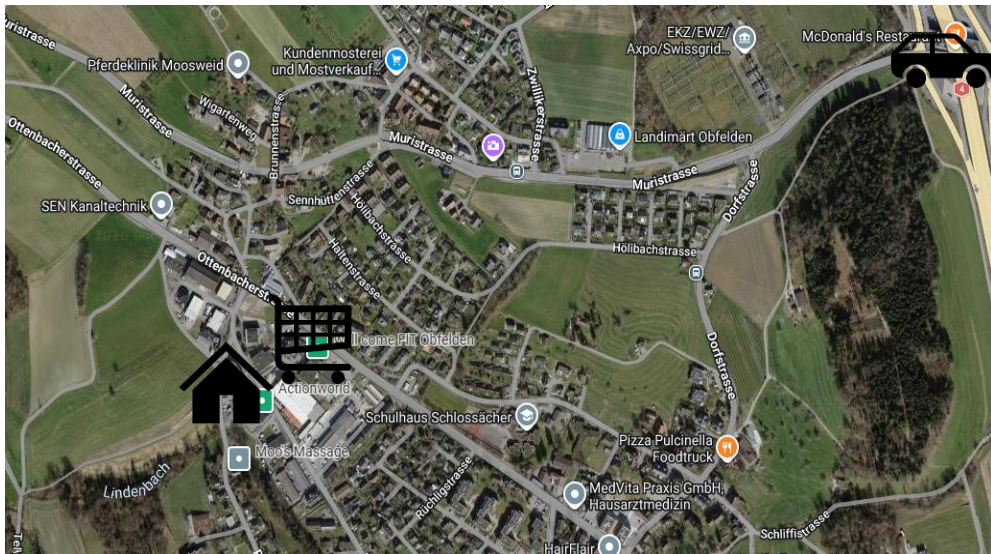
# VERMIETUNGSDOKUMENTATION

## Bachstrasse 29, 8912 Obfelden



## Standort

- Sehr gute Lage zwischen Wirtschaftszentren Zürich (20 Km), Zug (20 Km) und Luzern (35 Km)
- Im Gewerbezentrum von Obfelden
- Autobahnauffahrt Obfelden nur 5 Fahrminuten entfernt
- Bushaltestelle „Bachstrasse“ nur 7 Gehminuten entfernt



## Angebot

Im Jahr 2025 wurde das Gewerbehaus umfangreich saniert und aufgefrischt. Dazu gehört eine **neue Gebäudehülle**, sanierte Toilettenanlagen, **Modernisierung** sämtlicher Liftanlagen, Ausbau von **Photovoltaik** auf Dach & Fassade uvm.

**Nutzen Sie jetzt die einmalige Möglichkeit, Ihre Mietfläche nach Ihren Bedürfnissen zusammenzustellen! Unter anderen mit folgenden Flächen:**

### Verkaufs- / Bürofläche EG

- Fläche 286m<sup>2</sup> - per sofort verfügbar
- Hochwertige und helle EG-Fläche mit Terrasse (Alleinnutzung)
- Ebenerdig zugänglich – eigener Eingang oder über Treppenhaus
- Ausgebaute WC-Anlage in Mietfläche

### Bürofläche 1. OG

- Fläche 595m<sup>2</sup> - per sofort verfügbar
- Hochwertige und klimatisierte Fläche mit guter Raumaufteilung
- Ausgebaute Fläche mit Toiletten, Küche sowie Beleuchtung
- Mit neuem Personenlift oder Treppenhaus erreichbar
- WC-Anlage zur Alleinnutzung

### Bürofläche 1. OG „2.0“

- Fläche 150m<sup>2</sup>
- Hochwertige und klimatisierte Fläche mit guter Raumaufteilung
- Ausgebaute Fläche mit Toiletten, Teeküche sowie Beleuchtung
- Mit neuem Personenlift oder Treppenhaus erreichbar
- WC-Anlage zur Alleinnutzung

# Mietangebot

Objekt	Lage	Fläche in m2	Nettomiete CHF/m2/p.a.	NK Akonto CHF/m2/p.a.
Büro-/ Verkaufsfläche	EG	286	195	20
Bürofläche	EG	60	195	20
Büro-/ Verkaufsfläche	EG	30	195	20
Bürofläche	1. OG	595	190	20
Bürofläche	1. OG	150	190	20

Eine Anmietung über die Gesamtfläche von 1'100m2 ist ebenfalls möglich!

Nebenobjekte:

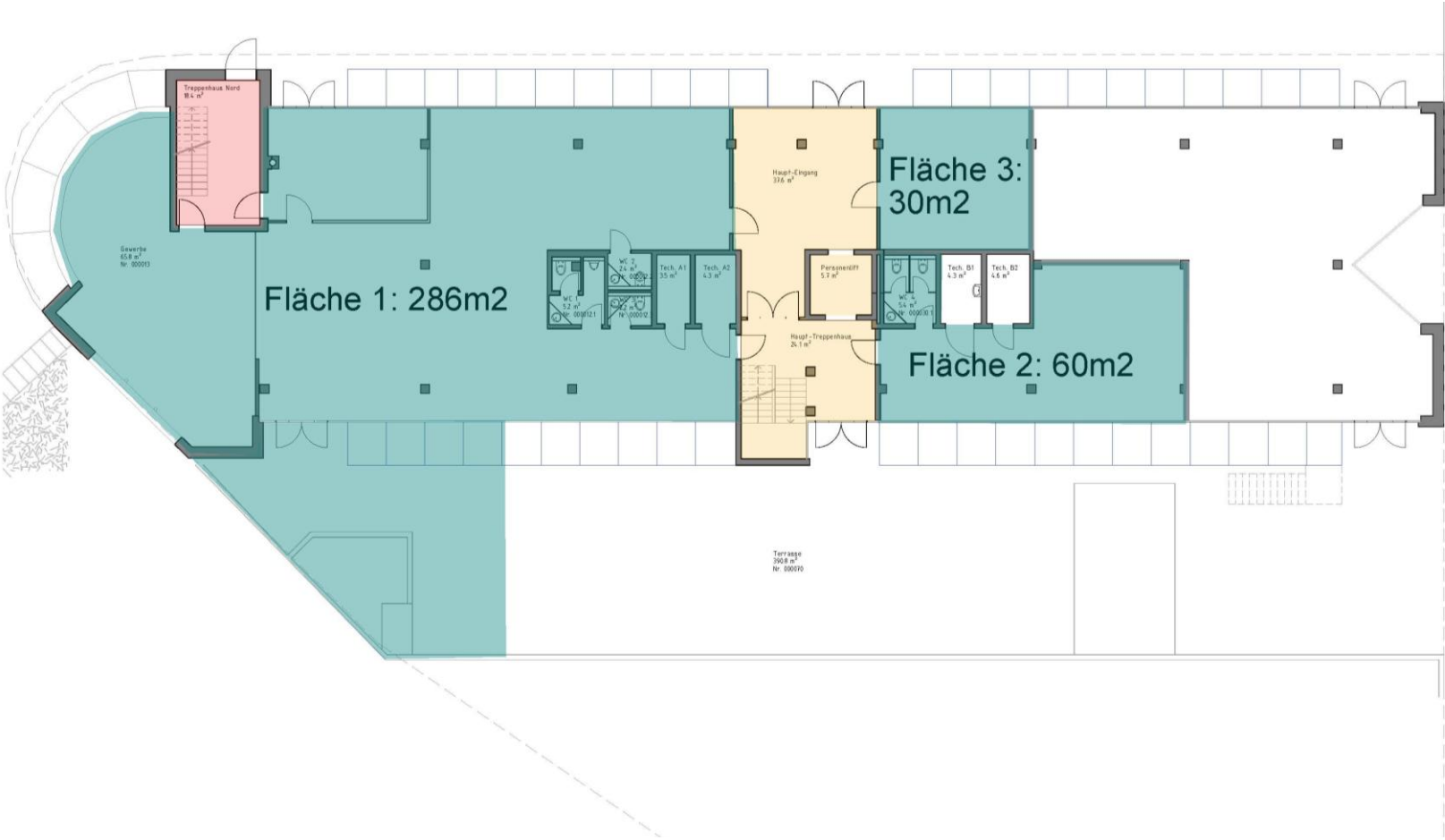
- Aussenparkplätze: CHF 80/Mt. zzgl. MWST

Ladestation für E-Autos können auf Wunsch ebenfalls ausgebaut werden

## Mögliche Nutzungen



# Grundrissplan EG



## Fotos Büroflächen EG



# Grundrissplan 1. OG



## Fotos Büro 1. OG



## Kontakt

---

Matteo Cecio  
Bewirtschaftung

Telefon 041 552 37 96

E-Mail [matteo.cecio@remnex.ch](mailto:matteo.cecio@remnex.ch)

REM**NEX** AG  
Huobstrasse 16  
8808 Pfäffikon SZ