



GRUNDRISSPLÄNE

Historisches 3-Familienhaus im Zentrum

Bahnhofstrasse 1

3550 Langnau

humbert

Humbert Immobilien AG

Fansrütistrasse 27

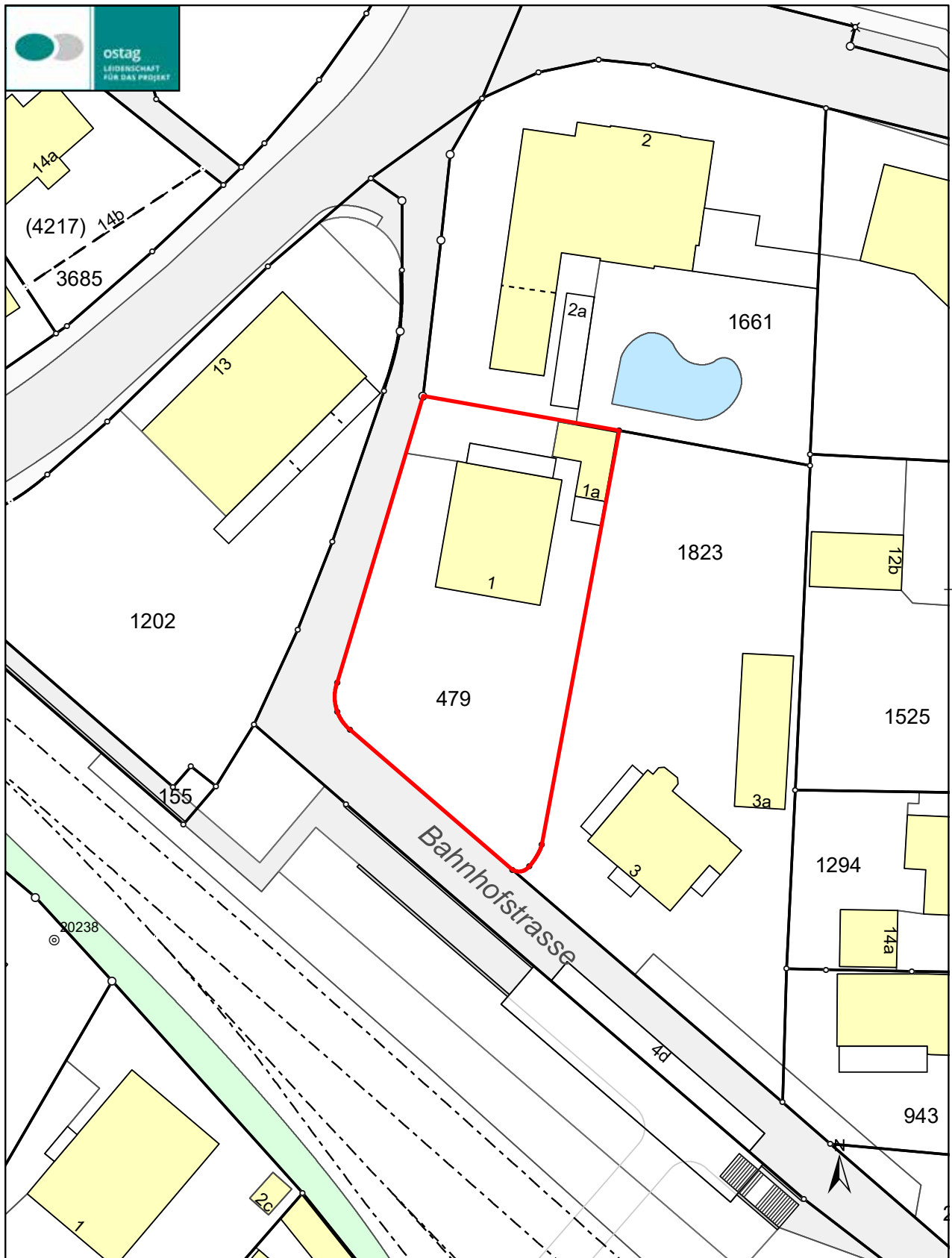
3550 Langnau i. E.

Telefon 034 402 11 22

info@humbert-immobilien.ch

www.humbert-immobilien.ch

SITUATIONSPLAN



RegioGIS I - Ausdruck

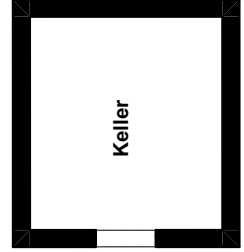
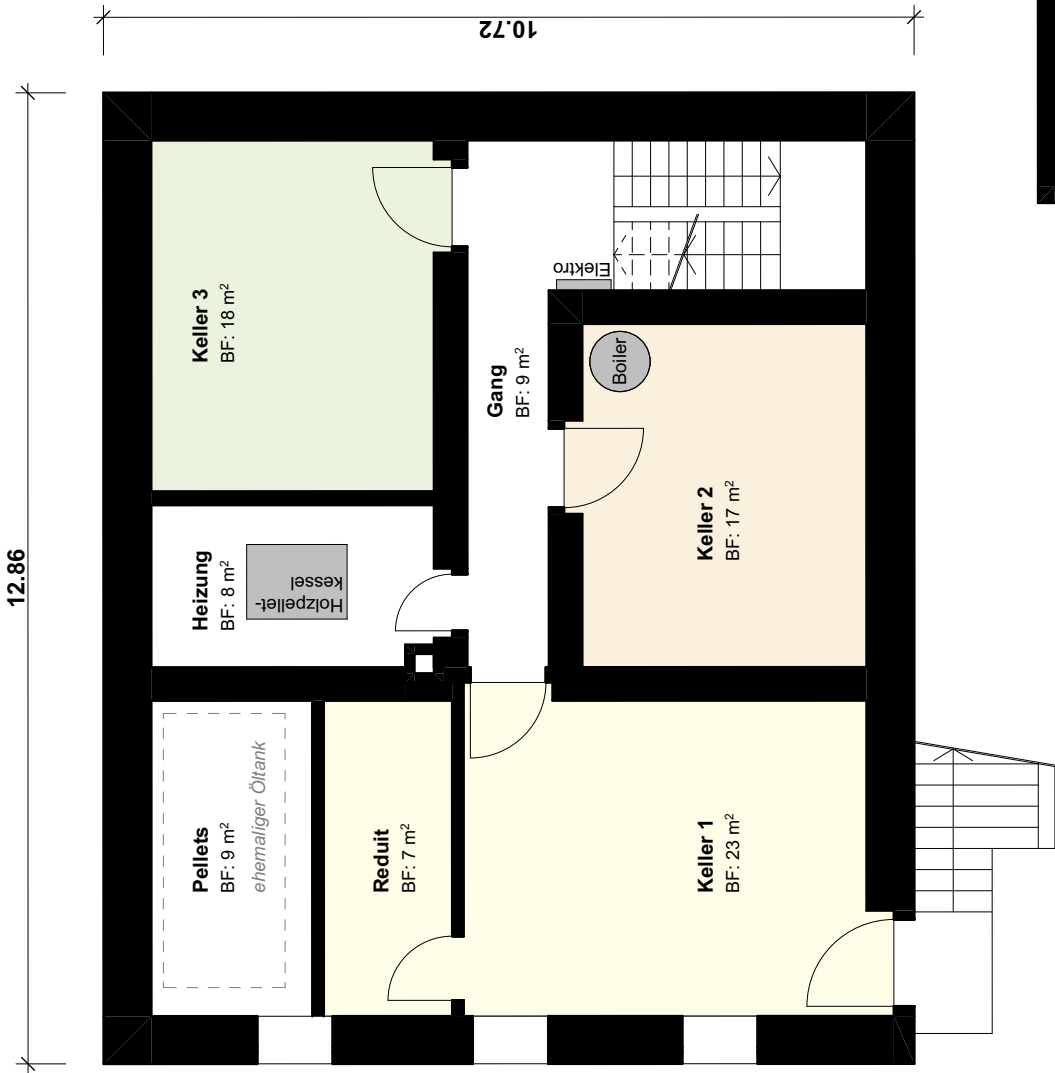
RegioGIS I
 OSTAG Ingenieure AG
 3400 Burgdorf
 Tel +41 34 420 02 80
 info@ostag-ing.ch

Die im Internet aufgeschalteten Daten haben nur informativen Charakter. Aus diesen Daten und deren Darstellung können deshalb keine rechtlichen Ansprüche abgeleitet werden. Diese können nicht für öffentliche Zwecke verwendet werden.
 Copyright (Geodienste BE): ©Kanton Bern

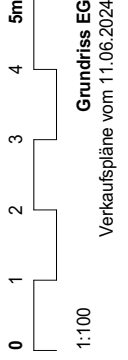
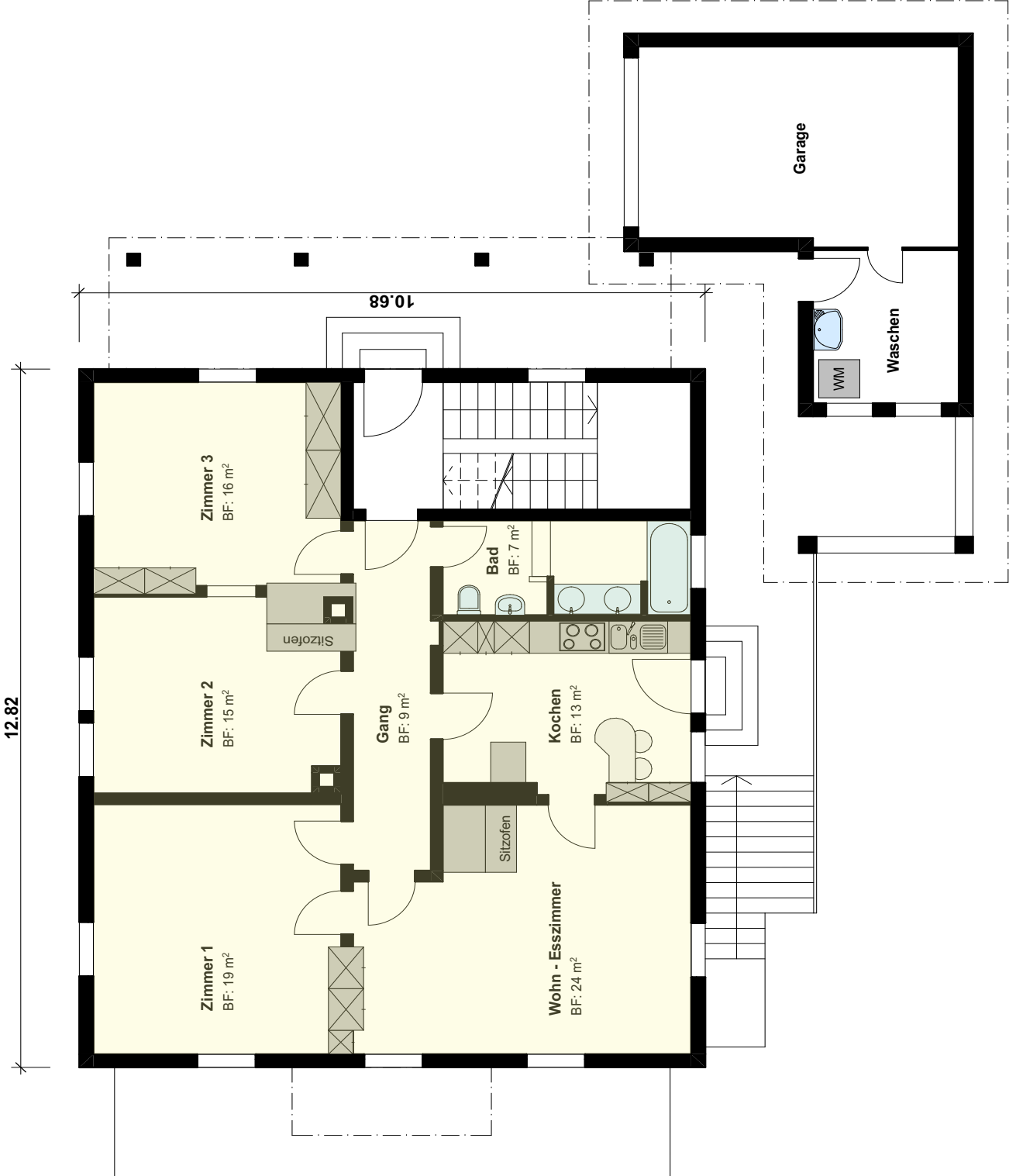
Erstellt für Maßstab
 Ersteller/in
 Erstellungsdatum
 Bemerkung



PLÄNE

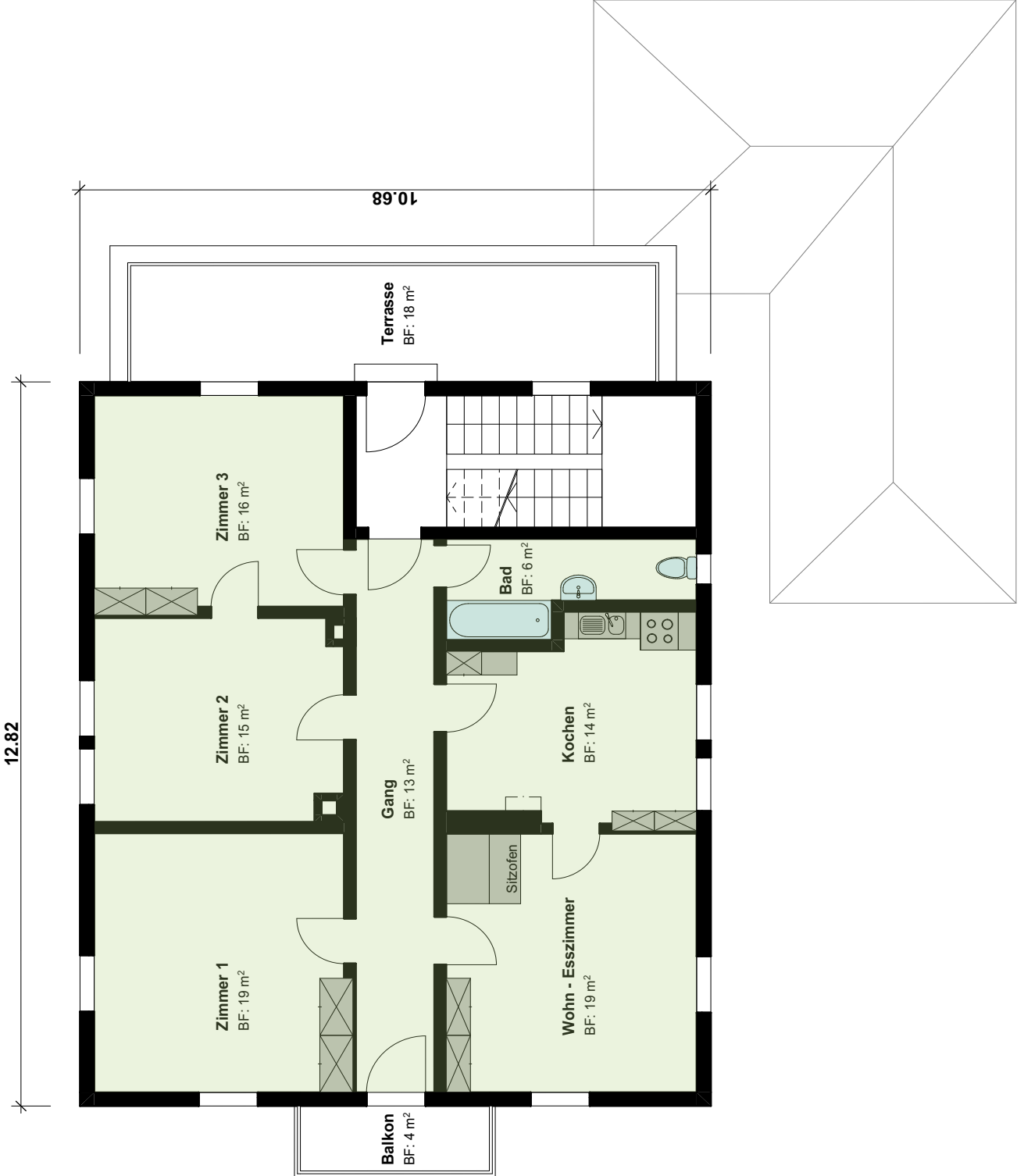


PLÄNE



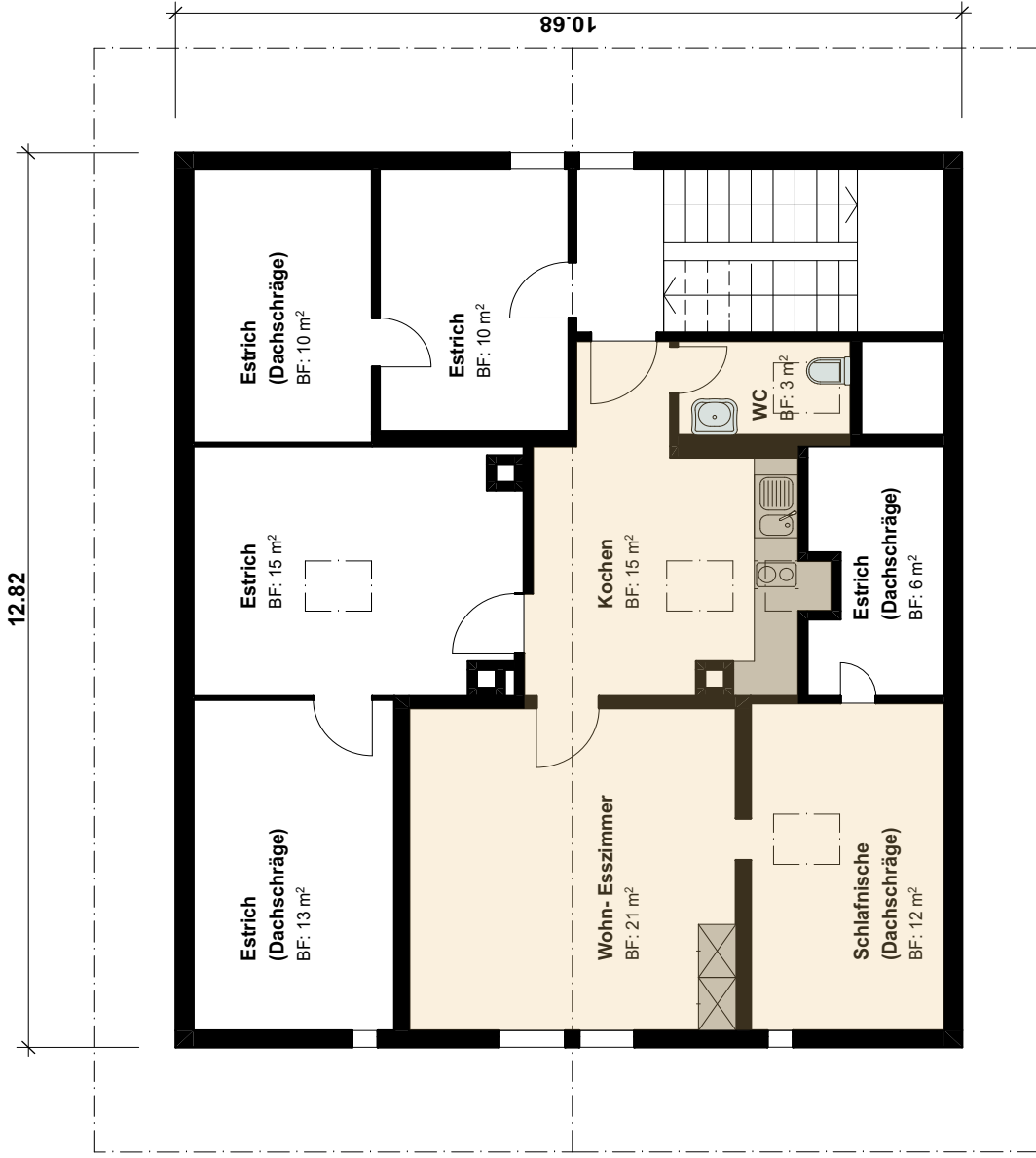
Wohnung Erdgeschoss | 4.5 Zimmer
Nettobohnfläche 111 m²
(ohne Außenwände, inkl. Innenwände)

PLÄNE



Wohnung Obergeschoss | 4.5 Zimmer
Nettowohnfläche 111 m²
(ohne Aussenwände, inkl. Innenwände)

PLÄNE



Wohnung Dachgeschoss | 1.5 Zimmer
Nettowohnfläche 53 m²
(ohne Außenwände, inkl. Innenwände)

humbert



**Ihre lokale
Immobilienpartnerin**

Humbert Immobilien AG | Fansrütistrasse 27 | 3550 Langnau i. E.
T 034 402 11 22 | info@humbert-immobilien.ch | www.humbert-immobilien.ch