



Käuferschaft:

MFH: Oberdorfstrasse 14C

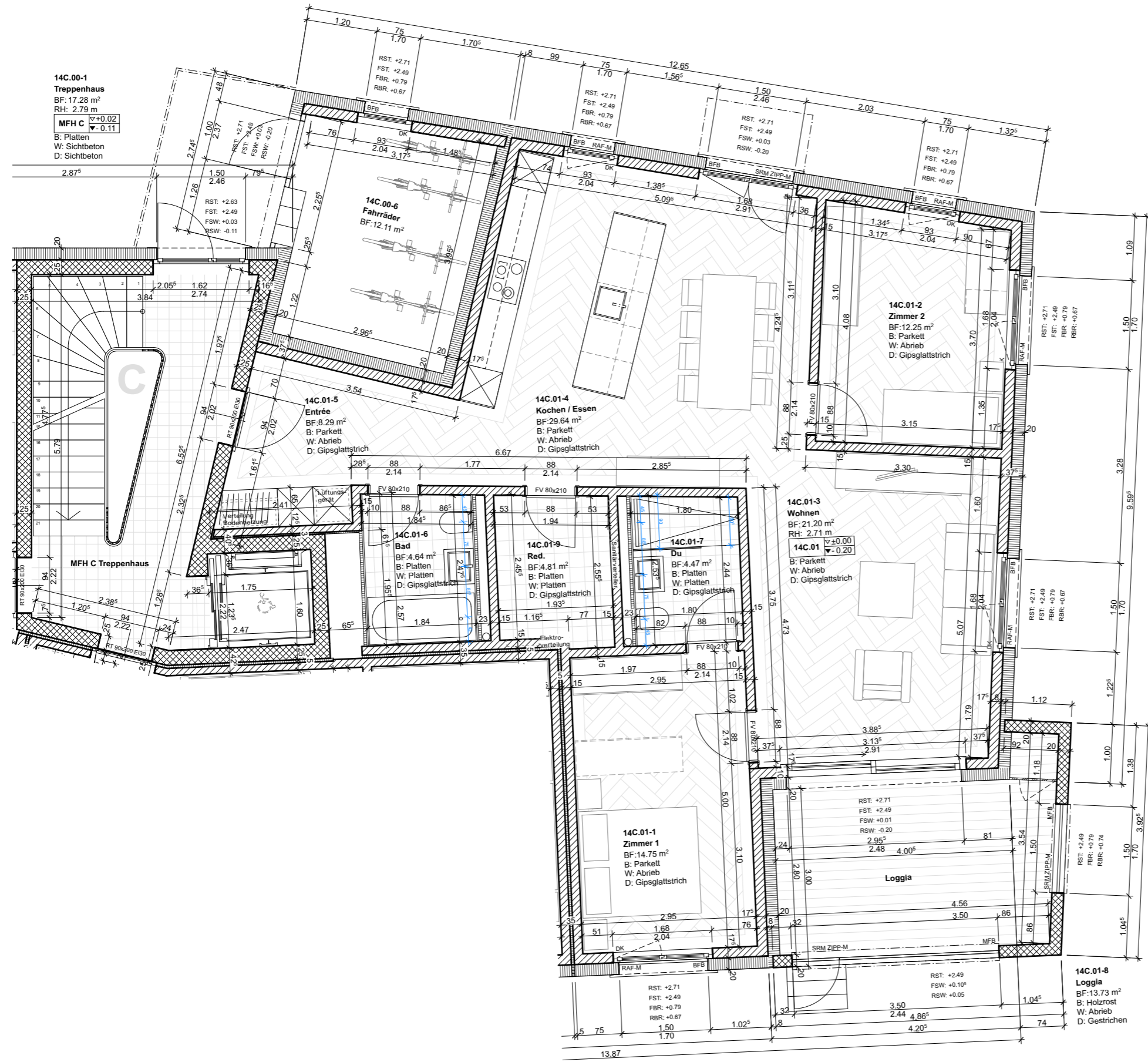
Wohnung Nr.: 14C.01

Stockwerk: Erdgeschoss



MFH A,B,C = OK 1. Boden Erdgeschoss ±0.00 = 529.20 m.ü.M / Fixpunkt Nr. 5510035 = 528.52 m.ü.M.

Rev. Dat. : Änderungen:





Käuferchaft:

MFH: Oberdorfstrasse 14C

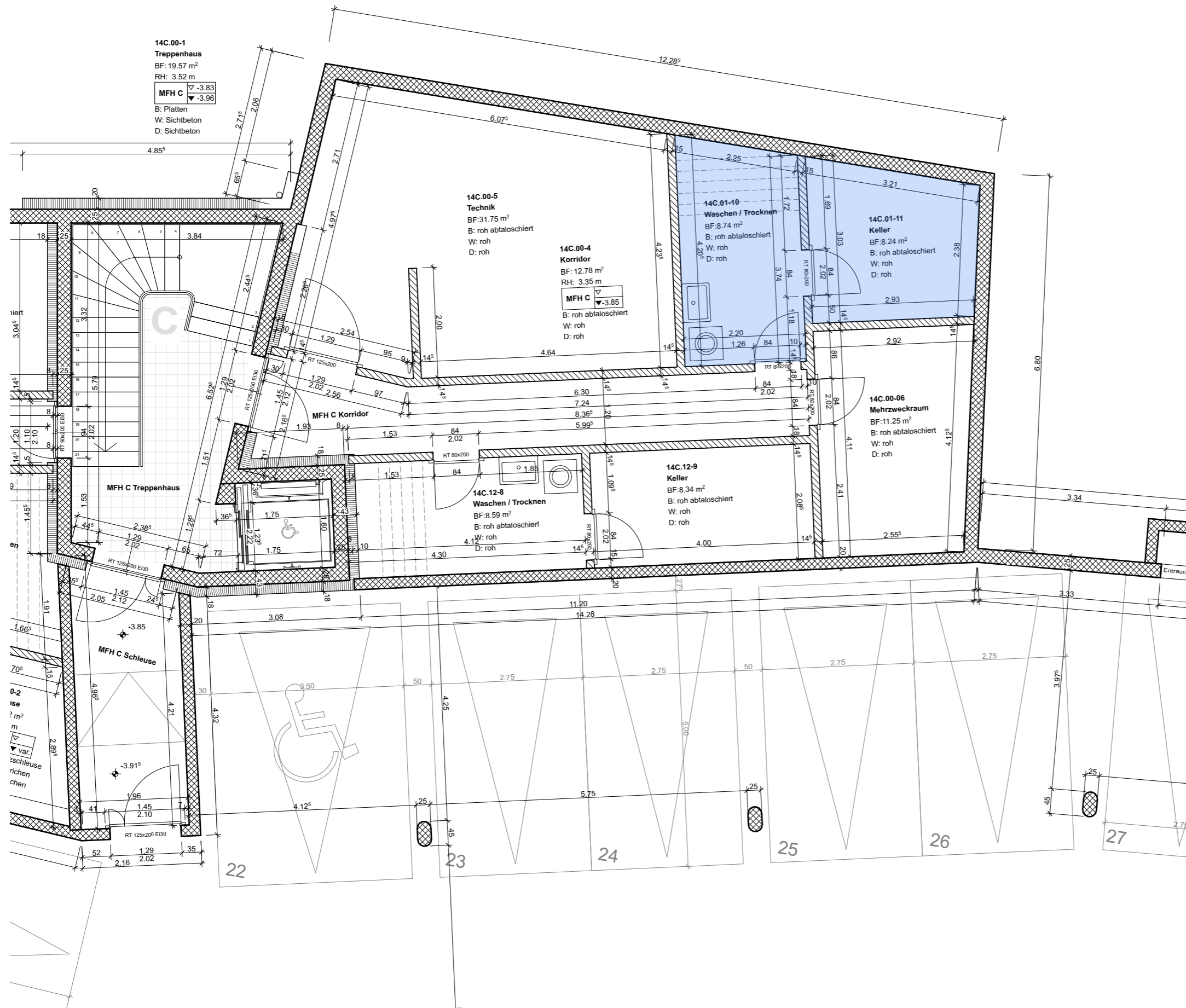
Wohnung Nr.: 14C.01

Stockwerk: Untergeschoss



MFH A,B,C = OK f. Boden Erdgeschoss ±0.00 = 529.20 m.ü.M / Fixpunkt Nr. 5510035 = 528.52 m.ü.M.

Rev. Dat. : Änderungen:





Käuferschaft:

MFH: Oberdorfstrasse 14C

Wohnung Nr.: 14C.01

Stockwerk: Untergeschoss



MFH A,B,C = OK f. Boden Erdgeschoss ±0.00 = 529.20 m.ü.M / Fixpunkt Nr. 5510035 = 528.52 m.ü.M.

Rev. Dat.: Änderungen:

