

A vendre à Saignelégier, dans nouveau quartier résidentiel proche de toutes les commodités, maison familiale moderne en madrier massif thermo-chauffé avec panneaux solaires photovoltaïques. Chauffage avec pompe à chaleur. En fin de construction, libre de suite.

1



Parcelle 1288 pour le projet actuel : 543m²

Autres parcelles libres :

1290 : 558m² / 1291 : 558m² / 1292 : 556m²

Maison de 4,5 pces avec une surface d'env. 120m², garage 19.66m², local technique 4.69m² et terrasse en bois 22.50m².

Prix de vente : Frs. 950'000.- clés en main (taxes de raccordement en sus).

Possibilité de visiter une maison déjà finie dans le quartier.

Photos et vidéos :

<https://www.immo-nature.ch/beatrice-tobler/saignelegier-4maisons>





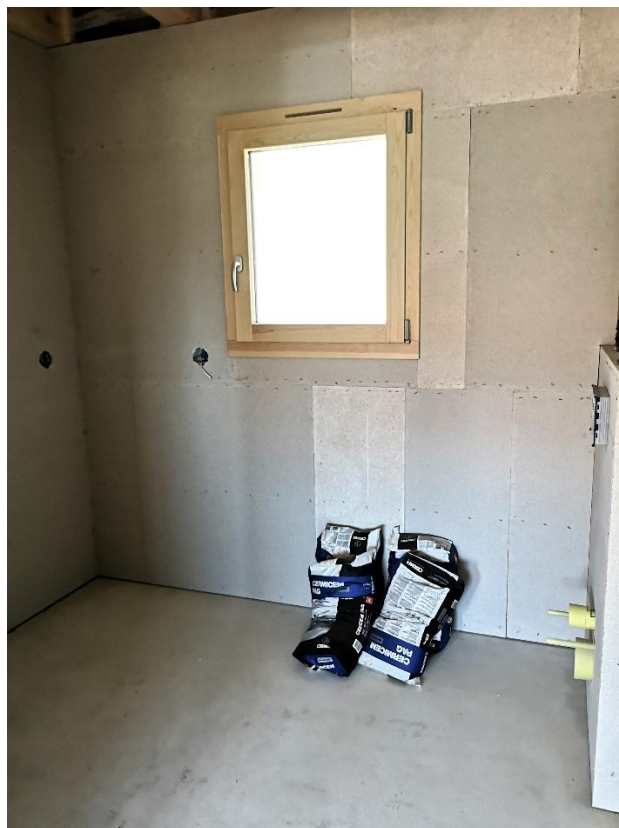


Cuisine-salle à manger





Salle à manger-salon



Salle de bain avec douche



Buanderie



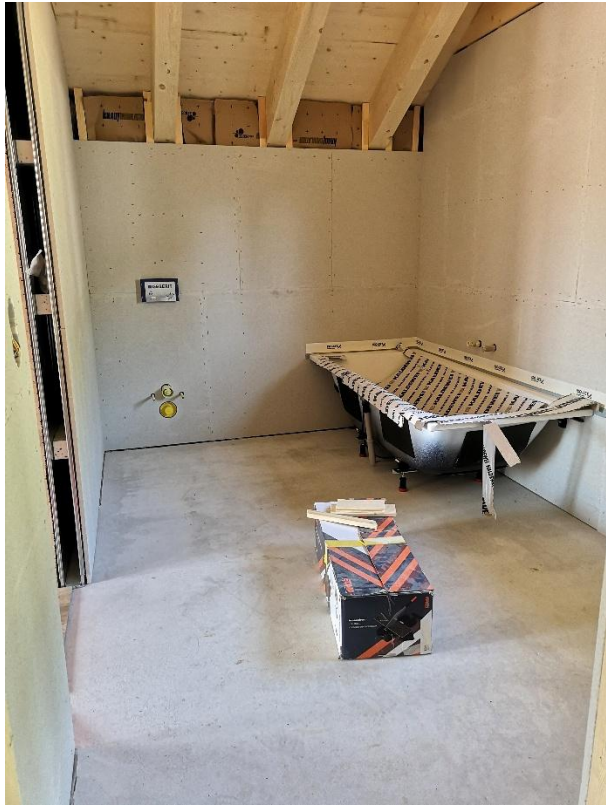
Garage



1^{er} étage



Chambre 1



Salle de bain avec baignoire



Chambres 2 et 3



Dressing



Chambre 3 et dressing

Plus de photos et les vidéos :

<https://www.immo-nature.ch/beatrice-tobler/saignelegier-4maisons>

Quelques autres réalisations...





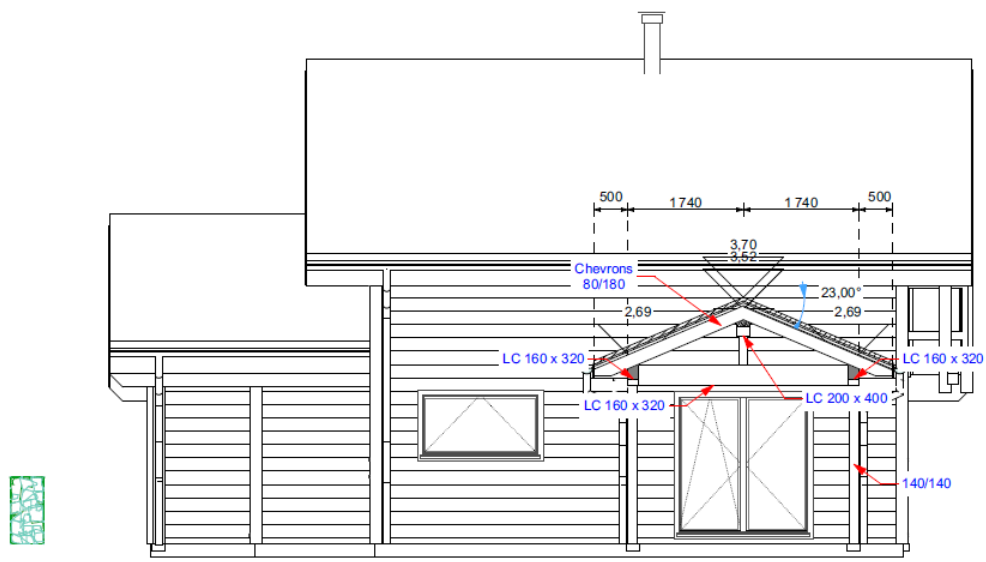
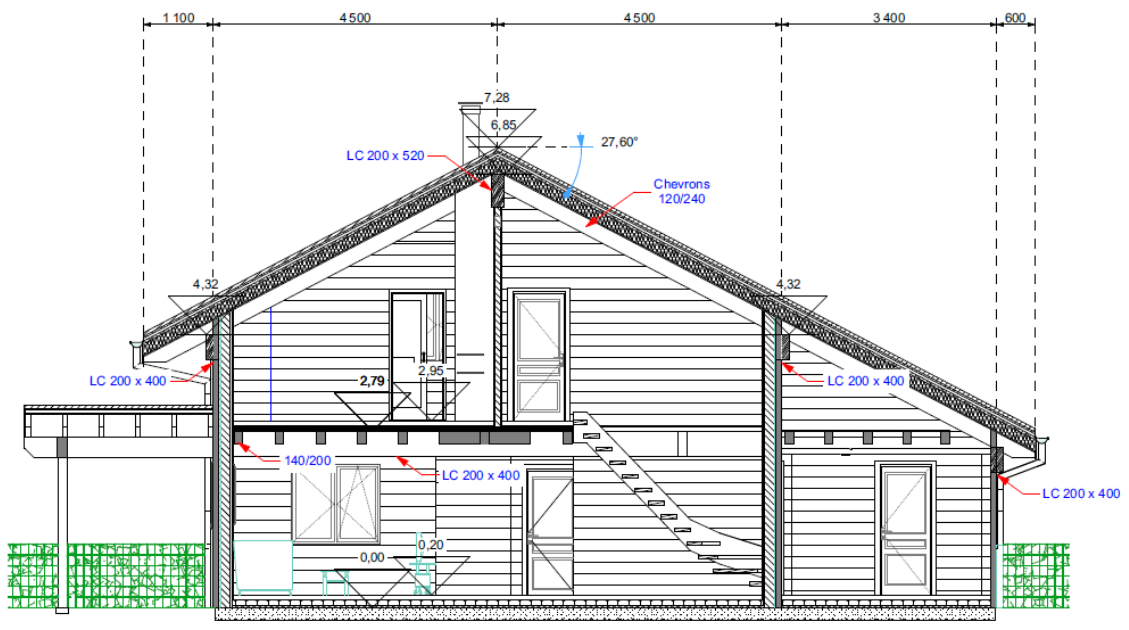


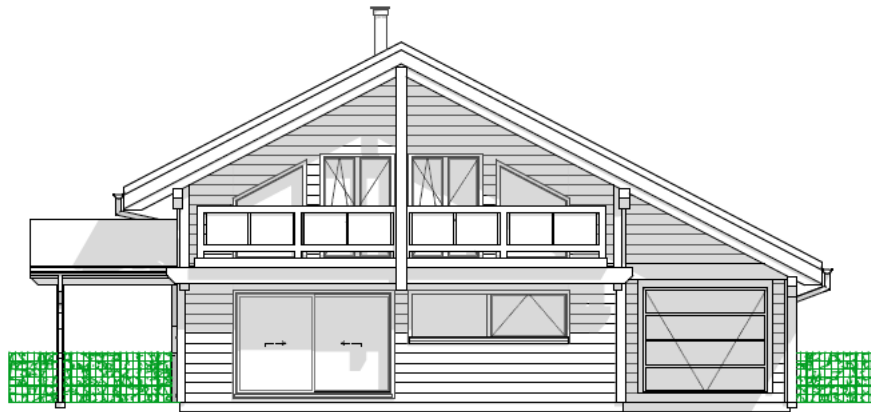
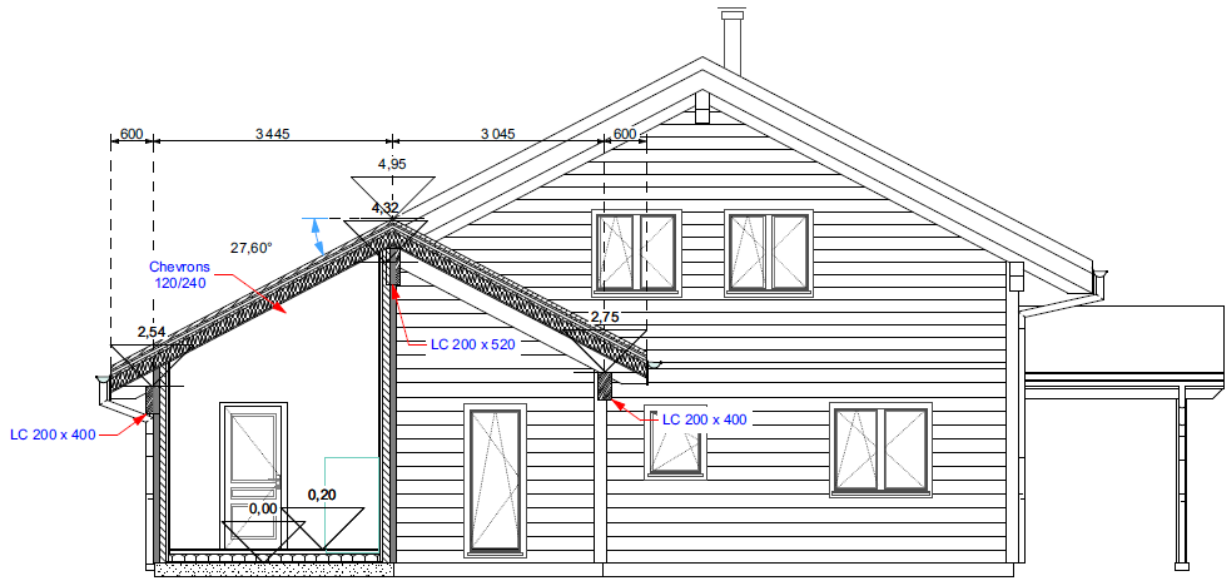




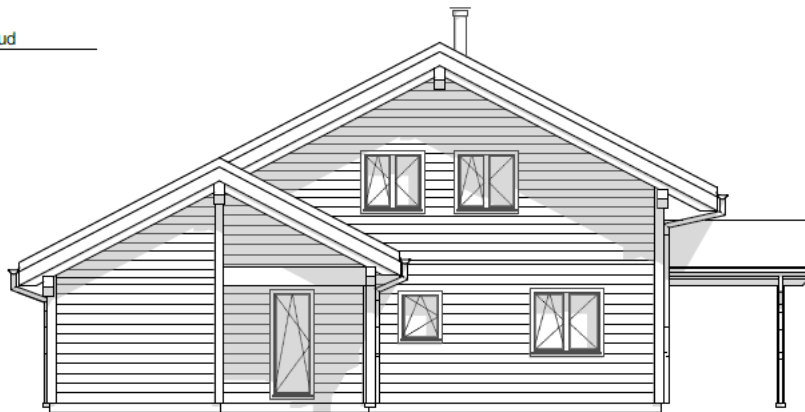




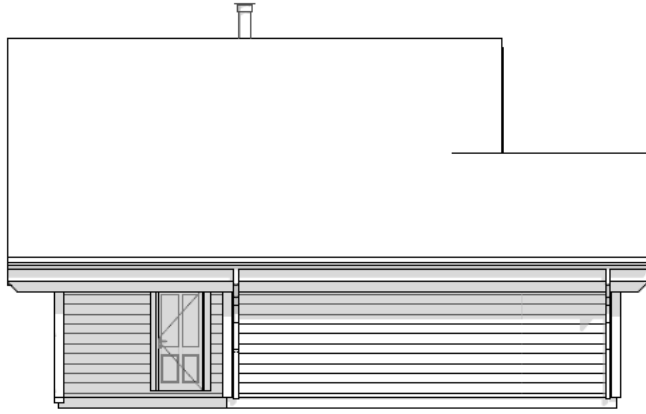




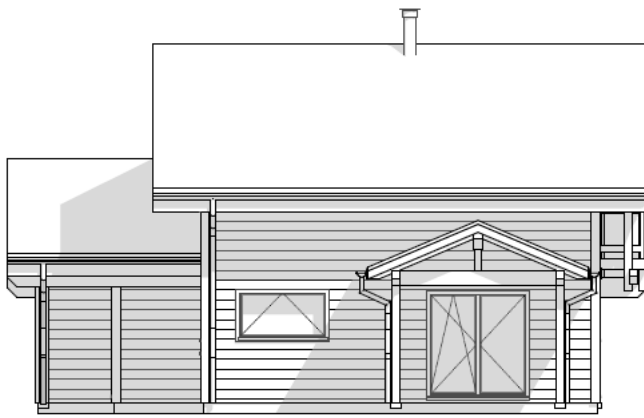
Sud



Nord



Est _____



Ouest _____

Description :

madrier massif thermo-chauffé

isolation intérieure 20 cm, avec pare-vapeur (murs et toit)

toit ventilé et isolé, avec pare-vapeur, avec crochets à neige

fenêtres bois/alu triple vitrages, avec stores électriques au rez-de-chaussée et au 1er étage, porte-fenêtre avec vitre spéciale anti-chocs

isolation phonique entre le rez et le 1er étage, idem pour les parois intérieures

chape liquide au rez-de-chaussée et entre le rez et le 1er étage

chauffage au sol avec pompe à chaleur

place prévue au salon pour cheminée ou poêle

boiler eau chaude 500 litres

garage avec porte télécommandée

panneaux solaires photovoltaïques

terrain : extérieurs en pavés filtrants sur 1,2m sur le pourtour de la maison, pavés filtrants

également sur le chemin d'accès à la propriété et au garage, mur en gabions sur le côté nord,

terrasse en bois de 22.50m², terrain engazonné

boîte aux lettres

Ne sont pas compris dans le prix :

- *notaire et frais de vente*
- *raccordements de service (BKW, eau, etc.)*

Présentation à titre indicatif, sous réserve de changements et/ou d'erreurs.

Descriptif du constructeur

1. Travaux préparatoires

Etudes : implantation des gabarits et du bâtiment

Permis : dépose du permis de construire et pose des gabarits

2. Maçonnerie et béton armé

Terrassement et accès :

- Enlèvement de la terre végétale et fouille en pleine masse à la machine, dans terrain facilement exploitable, mise en dépôt des terres dans le périmètre du chantier
- Mise en place d'un chemin d'accès pour le chantier
- Remblayage des fouilles, mise en profil et nivellement autour du futur bâtiment

Canalisations :

- Conception des canalisations des eaux usées et des eaux claires en tuyaux PVC, gaines électriques, TV et téléphone situées sous le radier

Fondations et sous-sol :

- Fondations en béton armé (pré-murs) y compris pare-gels nécessaires
- Béton maigre
- Béton armé radier de 20 cm

Rez-de-chaussée :

- Papier goudronné collé sur radier (radon)
- Isolation polystyrène de 30mm
- Isolation de type GOPF de 100mm
- Chape liquide anhydrite de 5 à 6cm sur isolation
- Carrelage dans séjour, cuisine, salle de bain, entrée, buanderie
- Parquet dans chambre
- Chape de finition propre dans local technique
- Béton de finition propre dans garage

Aménagements extérieurs :

- Mise en forme de la parcelle avec matériel d'excavation à disposition
- Mise en place à la machine de la terre végétale prise sur place
- Pelouse engazonnée (sans la plantation d'arbres)
- Chemin d'accès en pavés filtrants, y compris le tour de la maison
- Boîte aux lettres

3. Construction de la maison

Façades :

- Madrier massif thermo-chauffé
- Isolation thermique en laine de verre 20cm
- Pare-vapeur
- Lattage de 27mm pour passage des gaines
- Fourniture du revêtement intérieur en planches de 22mm

Parois intérieures :

- Parois porteuses en madrier 3 plis contrecollé de 90mm
- Parois non-porteuses en ossature bois avec isolation phonique de 100mm et revêtement intérieur en planches de 22mm
- Faïence dans les salles d'eau

Plafond du rez-de-chaussée et sol étage :

- Solive de 134/180mm
- Frisette de 12.5/90mm
- Isolation phonique de 100mm
- Placo couche anti-feu de 13mm
- Isolation polystyrène de 30mm
- Isolation Goroll de 20mm
- Chape liquide de 5cm
- Parquet dans chambres et mezzanine
- Carrelage dans salle d'eau

Charpente :

- Panne faîtière en lamellé collé de 200/520mm
- Pannes sablières en lamellé collé de 200/400mm
- Chevrons de 120/240mm
- Frisette de 12.5/90mm
- Pare-vapeur
- Isolation croisée de 2 fois 100mm y compris structure
- Sous-couverture, latte de ventilation, latte à tuiles, tuiles et crochets à neige

Escalier rez-de-chaussée / étage :

- Escalier en bois

Menuiseries extérieures :

- Fenêtres et porte-fenêtres en bois/aluminium triple vitrage avec verre isolant k1.1, toutes les fenêtres sont oscillo-battantes
- Porte d'entrée en bois/aluminium
- Stores électriques à toutes les fenêtres
- Balcon
- Ferblanterie inox gris sur tout le pourtour du toit, planche de virevent en inox gris

Menuiseries intérieures :

- Portes intérieures en bois massif vernies

Peinture :

- Façades et avant-toits traités avec peinture à l'huile spéciale, couleur grise
- Peinture intérieure avec traitement UV, 2 couches, incolore

Conduit de cheminée dans le salon :

- Prêt pour l'installation d'un poêle ou d'une cheminée de salon (conduit de cheminée compris dans le prix)

4. Electricité

- Mise à terre du bâtiment
- Disjoncteurs à courant de défaut (FI)
- Prises de courant nécessaires et en nombre suffisant selon plan technique
- Raccordement de tous les appareils usuels (cuisine, chauffage, lave-linge)
- Prise de télévision dans séjour et chambre parents
- Éclairage extérieur de l'entrée et terrasse

5. Sanitaires (budget de Frs. 10'000.- pour appareils sanitaires)

- Distribution d'eau chaude et froide
- Colonne d'écoulement et dérivations pour appareils en PE Geberit
- Robinet extérieur

6. Carrelage, faïence et parquet

- Budget carrelage et faïence : Frs. 55.-/m²
- Budget parquet : Frs. 40.-/m²

7. Cuisine

- Budget pour cuisine complète : Frs. 25'000.-



Contactez-moi !
Kontaktieren Sie mich !

f Immo-Nature Béatrice Tobler

Jura, Berne et région Trois - Lacs

Béatrice Tobler

✉ bea.tobler@immo-nature.ch

☎ 078 775 85 35

📞 077 506 65 73

📍 Oberfeld 4, 2565 Jens (Biel/Bienne)

Sur rendez-vous (nach Terminvereinbarung) :
Pinson 16, 1585 Salavaux

Scannez-moi !
Scannen Sie mich !
www.immo-nature.ch

