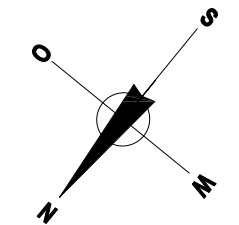
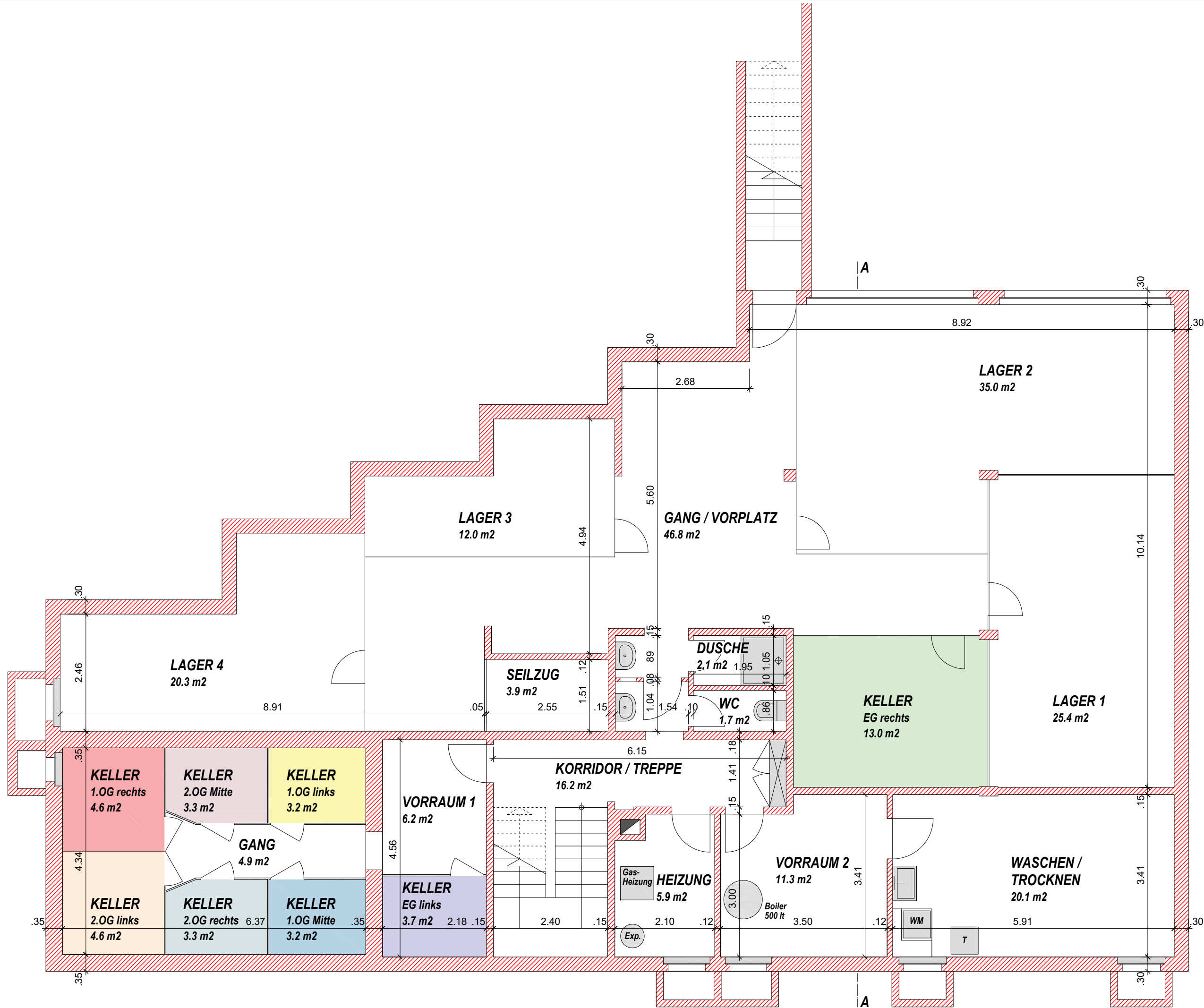


RAUMPROGRAMM

- KORRIDOR / TREPPE	16.2 M2
- VORRAUM 1	6.2 M2
- KELLER EG links	3.7 M2
- GANG	4.9 M2
- KELLER 1.OG links	3.2 M2
- KELLER 1.OG Mitte	3.2 M2
- KELLER 1.OG rechts	4.6 M2
- KELLER 2.OG links	4.6 M2
- KELLER 2.OG Mitte	3.3 M2
- KELLER 2.OG rechts	3.3 M2
- WC	1.7 M2
- DUSCHE	2.1 M2
- GANG / VORPLATZ	46.8 M2
- KELLER EG rechts	13.0 M2
- LAGER 1	25.4 M2
- LAGER 2	35.0 M2
- LAGER 3	12.0 M2
- LAGER 4	20.3 M2
- SEILZUG	3.9 M2
- HEIZUNG	5.9 M2
- VORRAUM 2	11.3 M2
- WASCHEN / TROCKNEN	20.1 M2
- TOTAL	250.7 M2



RAUMPROGRAMM WOHNUNG 1

- KORRIDOR	10.0 M2
- BAD / WC	3.9 M2
- ZIMMER	13.7 M2
- WOHNEN	19.2 M2
- KÜCHE / ESSEN	9.6 M2
- TOTAL	56.4 M2
- BALKON	5.6 M2

RAUMPROGRAMM

- TREPPENHAUS	7.5 M2
- KORRIDOR	5.9 M2
- GARAGE 1	17.6 M2
- GARAGE 2	16.1 M2
- GARAGE 3	15.5 M2
- GARAGE 4	27.1 M2
- GARAGE 5	11.9 M2
- TOTAL	101.6 M2

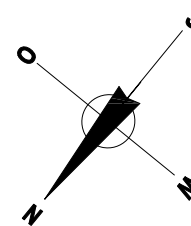
RAUMPROGRAMM WOHNUNG 2

- WOHNEN / KÜCHE	22.7 M2
- ZIMMER	15.7 M2
- DU / WC	3.0 M2
- TOTAL	41.4 M2

**MEHRFAMILIENHAUS
ALPENBLICKSTRASSE 11
3052 ZOLLIKOFEN BE
GDE. MÜNCHENBUCHSEE**

**ERDGESCHOSS MST. 1:75
REPRO: 30.01.2026**

Ringstrasse



PARKPLATZ 1

PARKPLATZ 4

PARKPLATZ 3

PARKPLATZ 2

EINFAHRT

EINFAHRT

EINFAHRT

EINFAHRT

EINFAHRT

EINGANG

**GARAGE 2
16.1 m2**

**GARAGE 3
15.5 m2**

**GARAGE 4
27.1 m2**

**GARAGE 1
17.6 m2**

**GARAGE 5
11.9 m2**

**KORRIDOR
10.0 m2**

**BAD / WC
3.9 m2**

**KORRIDOR
5.9 m2**

**TREPPENHAUS
7.5 m2**

**KÜCHE /
ESSEN
9.6 m2**

**ZIMMER
15.7 m2**

**ZIMMER
13.7 m2**

**WOHNEN
19.2 m2**

**WOHNEN / KÜCHE
22.7 m2**

**BALKON
5.6 m2**



RAUMPROGRAMM WOHNUNG 3

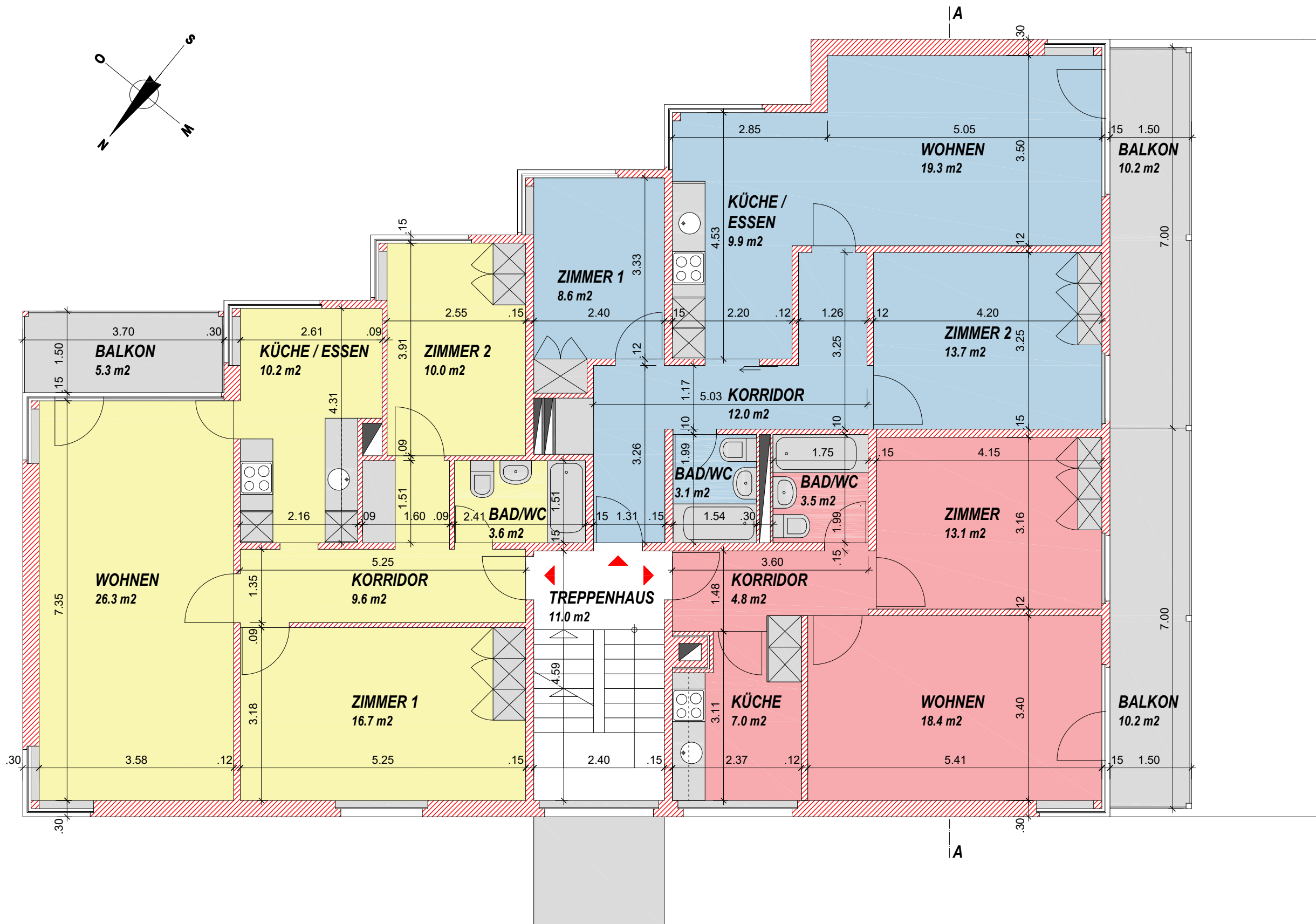
- KORRIDOR	9.6 M2
- ZIMMER 1	16.7 M2
- WOHNEN	26.3 M2
- KÜCHE / ESSEN	10.2 M2
- ZIMMER 2	10.0 M2
- BAD / WC	3.6 M2
- HEIZUNG	76.4 M2
- BALKON	5.3 M2

RAUMPROGRAMM WOHNUNG 4

- KORRIDOR	12.0 M2
- ZIMMER 1	8.6 M2
- KÜCHE / ESSEN	9.9 M2
- WOHNEN	19.3 M2
- ZIMMER 2	13.7 M2
- BAD / WC	3.1 M2
- TOTAL	66.6 M2
- BALKON	10.2 M2

RAUMPROGRAMM WOHNUNG 5

- KORRIDOR	4.8 M2
- BAD / WC	3.5 M2
- ZIMMER	13.1 M2
- WOHNEN	18.4 M2
- KÜCHE	7.0 M2
- TOTAL	46.8 M2
- BALKON	10.2 M2
- TREPPENHAUS	11.0 M2



RAUMPROGRAMM WOHNUNG 6

- KORRIDOR	9.6 M2
- ZIMMER 1	16.7 M2
- WOHNEN	26.3 M2
- KÜCHE / ESSEN	10.2 M2
- ZIMMER 2	10.0 M2
- BAD / WC	3.6 M2
- HEIZUNG	76.4 M2
- BALKON	5.3 M2

RAUMPROGRAMM WOHNUNG 7

- KORRIDOR	12.0 M2
- ZIMMER 1	8.6 M2
- KÜCHE / ESSEN	9.9 M2
- WOHNEN	19.3 M2
- ZIMMER 2	13.7 M2
- BAD / WC	3.1 M2
- TOTAL	66.6 M2

- BALKON	10.2 M2
----------	---------

RAUMPROGRAMM WOHNUNG 8

- KORRIDOR	4.8 M2
- BAD / WC	3.5 M2
- ZIMMER	13.1 M2
- WOHNEN	18.4 M2
- KÜCHE	7.0 M2

- TOTAL	46.8 M2
---------	---------

- BALKON	10.2 M2
----------	---------

- TREPPENHAUS	11.0 M2
---------------	---------

