

C 1-4.8

1-ZIMMER 1 PIÈCES

VISAVIE

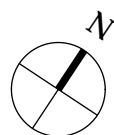
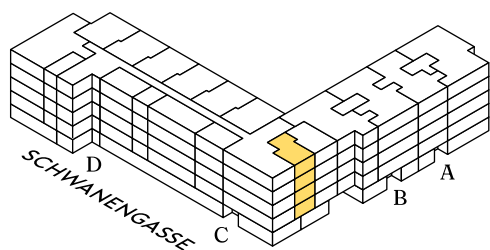
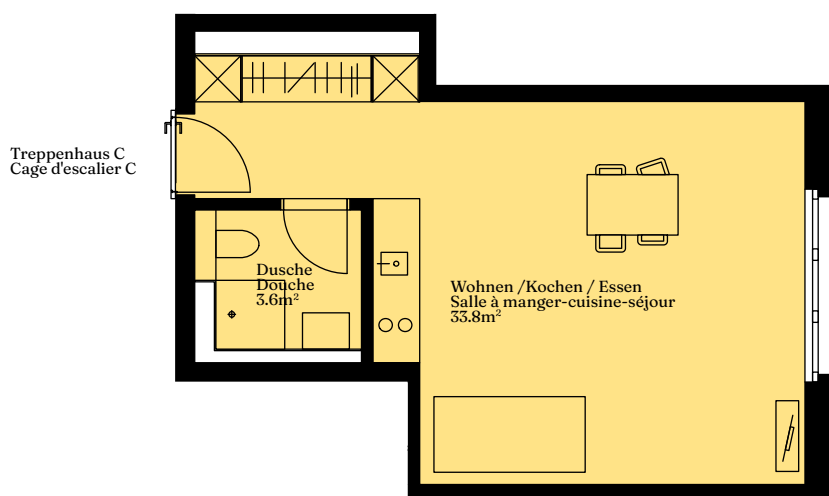
Schwanengasse 3, Biel
Rue des Cygnes 3, Bienne

Wohnungsnummer C 1.8, 2.8, 3.8, 4.8
Numéro d'appartement

Eingang
Entrée C

Wohnfläche
Surface habitable 37.4 m²

Stockwerk
Étage 1-4



0 1 2 3 4 5
1:100 1cm = 1m

Küche mit Geschirrspülmaschine
Einbaugarderobe
Badezimmer mit Dusche

Cuisine avec lave-vaisselle
Penderie intégrée
Salle d'eau avec douche

WOHNUNG IM KONZEPT VISAVIE+

Dieses Studio zeichnet sich durch zusätzliche, gemeinschaftlich nutzbare Einrichtungen aus, darunter ein Waschsalon pro Etage mit voll ausgestatteter Küche, einem grossen Tisch sowie einer Loggia und Dusche/WC. Ausserdem stehen eine grosszügige Gemeinschaftsterrasse auf dem Dach und optional mietbare Jokerzimmer mit oder ohne eigenem Badezimmer zur Verfügung. Die Vielfalt der Wohneinheiten reicht von kompakten Studios bis zu grosszügigen 2.5-Zimmer-Wohnungen, alle mit eigener Küchenzeile und einem Badezimmer mit Dusche. Die Gestaltung des Wohnkonzeptes VISAVIE+ soll ein ausgewogenes Verhältnis zwischen Nähe und Distanz unter den Bewohnern zulassen. Unter dem Motto «alles kann, nichts muss» können sich die Bewohner dieser modernen Wohnform begegnen und bei Bedarf vernetzen.

APPARTEMENT DANS LE CONCEPT VISAVIE+

Ce studio se distingue par des équipements collectifs supplémentaires, dont une buanderie par étage, avec une cuisine entièrement équipée, une grande table, une loggia et une douche/WC. De plus, une spacieuse terrasse commune sur le toit et des chambres jokers avec ou sans salle d'eau privative, qui peuvent être louées en option, sont à disposition. La diversité des unités résidentielles va de studios compacts à de spacieux appartements de 2,5 pièces, tous pourvus de leur propre module de cuisine et d'une salle d'eau avec douche. Le concept résidentiel VISAVIE+ s'inscrit dans un rapport équilibré entre proximité et distance entre les habitants. Selon la devise «Tout est possible, mais rien n'est obligatoire», les résidentes et résidents de cette forme d'habitat moderne peuvent se rencontrer et, si nécessaire, se mettre en réseau.

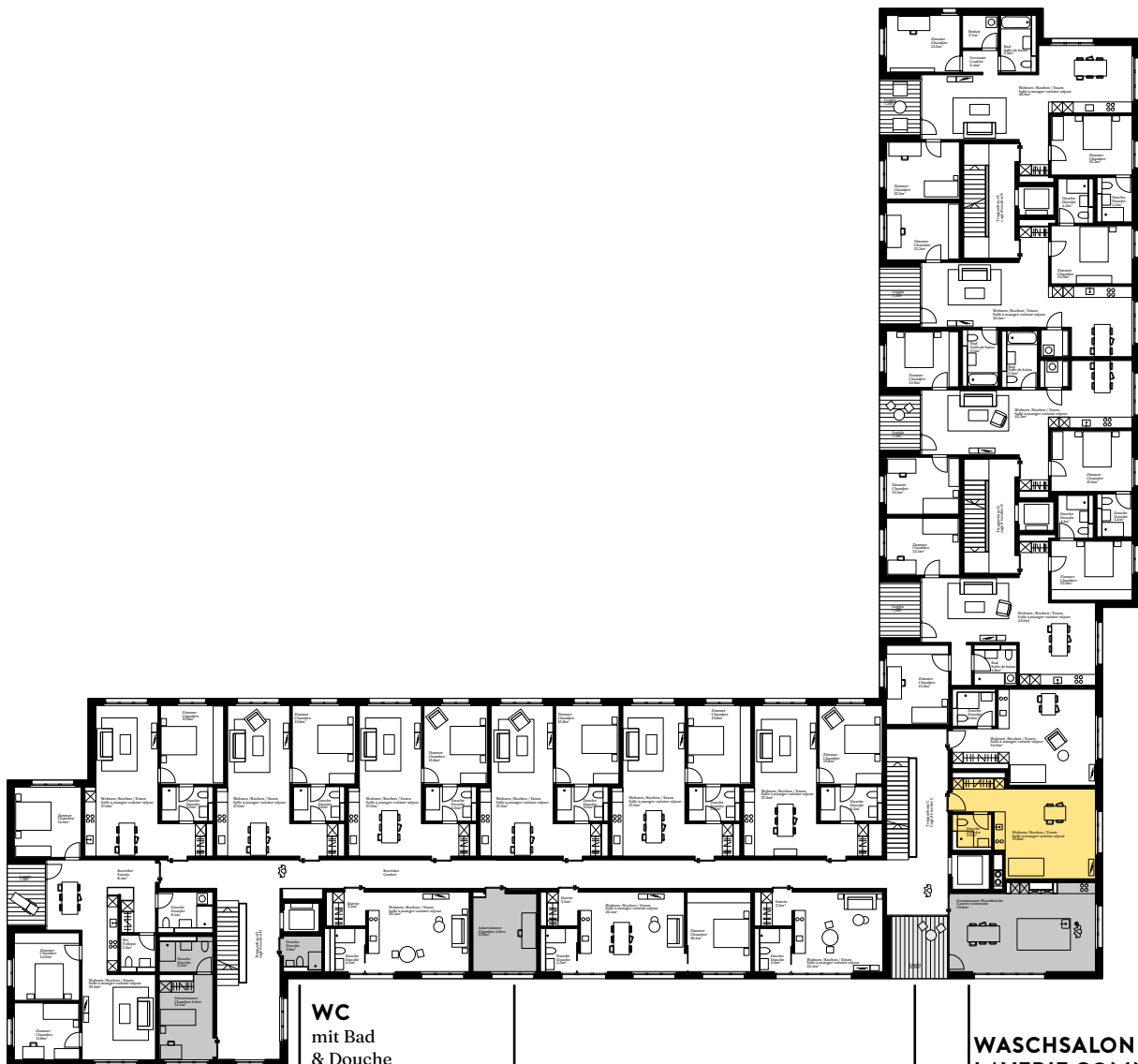
Alle Angaben, Pläne, Zeichnungen usw. sind unverbindlich.
Änderungen bleiben bis Bauvollendung vorbehalten.

Toutes les données, plans, dessins, etc. sont sans engagement.
Sous réserve de modifications jusqu'à l'achèvement de la construction.

Bauherr und Vermietung
Maître d'ouvrage et location

ESPACE
REAL ESTATE

Espace Real Estate AG
Zuchwilerstrasse 43
4500 Solothurn
T +41 32 623 35 35
www.visavie.ch



WC
mit Bad
& Douche

JOKERZIMMER
CHAMBRE JOKER
mit Bad
avec Douche

JOKERZIMMER
CHAMBRE JOKER

WASCHALON/KÜCHE
LAVERIE COMMUNE /
CUISINE

LOGGIA