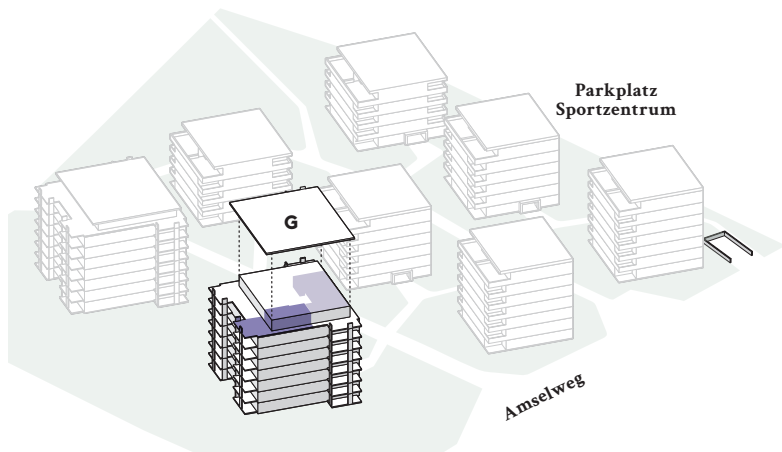


# VOLAARE



volaare.ch

# HAUS G (AMSELWEG 43) | 7. OBERGESCHOSS MICRO-CO-LIVING-STUDIO ATTIKA

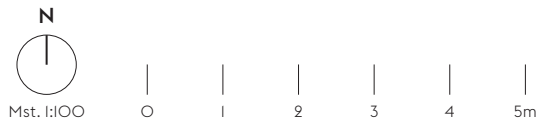


## WOHNUNGSANGABEN

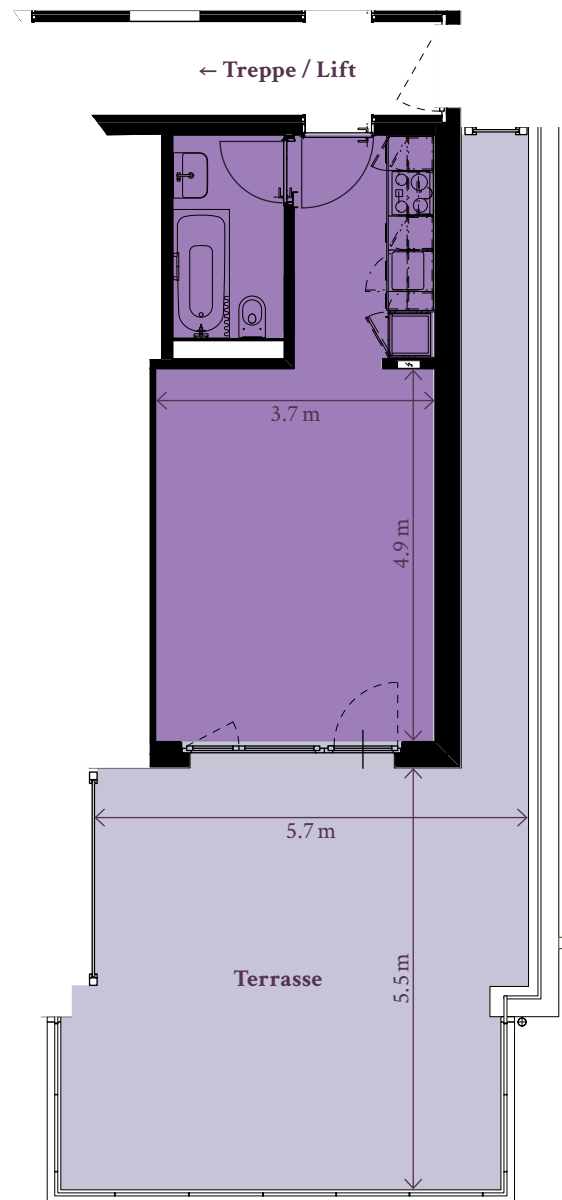
|                 |                     |
|-----------------|---------------------|
| Wohnfläche:     | 27.8 m <sup>2</sup> |
| Terrasse:       | 39.9 m <sup>2</sup> |
| Wohnungsnummer: | G73                 |

## BESONDERHEITEN

- Linoleum und Feinsteinzeugplatten
- Küche mit Granitabdeckung und Induktionskochfeld
- Terrasse
- Gemeinschaftsraum Küche / Wohnen im Attikageschoss



Die Angaben entsprechen dem Planungsstand im Frühling 2022 und erfolgen freibleibend und ohne Gewähr.





# GELEBTE NACHHALTIGKEIT

In der Wohnsiedlung Volaare werden die Grundwerte der Gemeinschaft und der Umwelt ins Zentrum gesetzt. Nebst gemeinschaftlich nutzbaren Zonen in der Überbauung wird der Fokus auf fossilfreie Energie gelegt. Strom vom Dach und Wärme von der KEBAG Zuchwil schonen das Portemonnaie der Mieterschaft.



## SIEDLUNG MIT PARKFEELING

Eine ruhige autofreie Aussenanlage lädt mit beschatteten Sitzplätzen, viel Grünfläche und einem Spielplatz zum Verweilen ein.



## IN GUTER GESELLSCHAFT

Der grosszügige Gemeinschaftsraum mit Küche und Essbereich bietet Raum für das gemeinsame Erleben der Freizeit.



## SPORTZENTRUM

Sportliche Aktivitäten starten gleich vor der Haustüre. Das Sportzentrum Zuchwil hat ein grosses Angebot an Indoor und Outdoor Aktivitäten. Mit dem persönlichen Batch ist der Eintritt einfach.



## MOBILITY-STANDORT

Mobility-Parkplätze passen genau zu den Grundwerten der Volaare Wohnsiedlung und sorgen bald für ein optimales Angebot für Sie. Mit der E-Ladestation wird zusätzlich für einen ökologischen Fussabdruck gesorgt.



## BUSHALTESTELLE

Die Bushaltestelle mit direkter Verbindung an den Bahnhof Solothurn grenzt ans Grundstück



## PV-SOLARANLAGE

Es gibt eine Eigenverbrauchsgemeinschaft mit Solarstrom und eigener Trafostation. Espace Real Estate ist Stromversorgerin. Dadurch profitieren die Mieter von günstigeren Tarifen als im öffentlichen Netz. Elektrofahrzeuge können mit dem produzierten Strom der eigenen Photovoltaikanlage aufgeladen werden.



## FERNWÄRME

Beheizt werden die Wohnungen mit Fernwärme der Kehrlichtverbrennungsanlage in Zuchwil (keine fossilen Brennstoffe).



## BRIEFKASTENANLAGE

Um den Alltag zu vereinfachen, wird es eine moderne Briefkastenanlage mit Paketboxen geben.