

# D 1-4.1

# 2.5-ZIMMER 2.5 PIÈCES

# VISAVIE

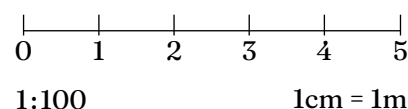
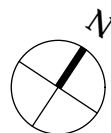
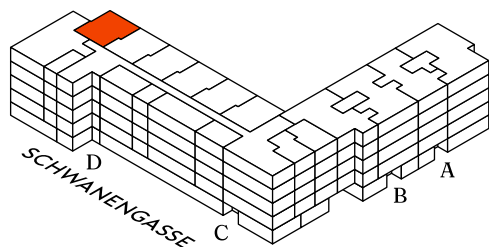
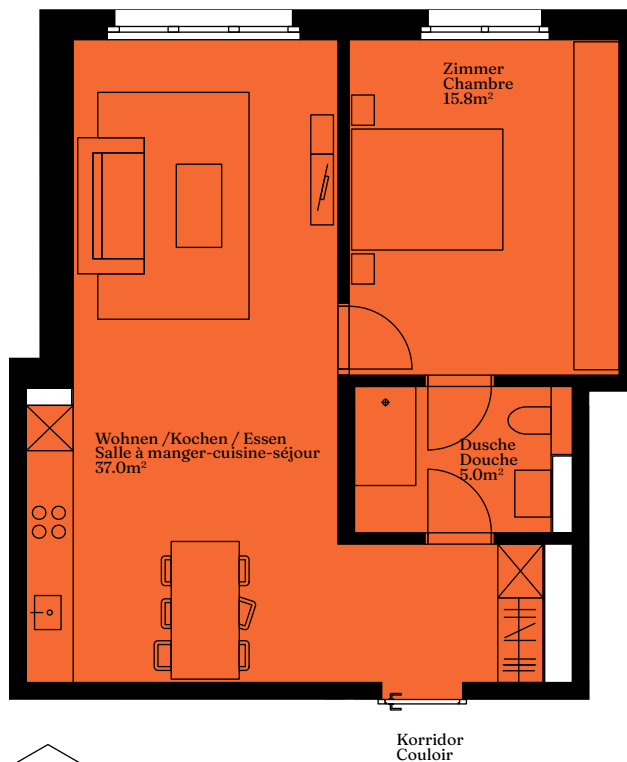
Schwanengasse 1, Biel  
Rue des Cygnes 1, Bienne

Wohnungsnummer D 1.1, 2.1, 3.1, 4.1  
Numéro d'appartement

Eingang  
Entrée D

Wohnfläche  
Surface habitable 57.8 m<sup>2</sup>

Stockwerk  
Étage 1-4



Ausrichtung mit Blick in den ruhigen, begrünten Innenhof  
Vollständig zu öffnendes Faltfenster im Wohnzimmer  
Offener Wohn-/Essbereich  
Von zwei Seiten zugängliches Badezimmer mit Dusche  
Einbaugarderobe

Orientation avec vue sur la cour intérieure calme et paysagée  
Fenêtre pliante s'ouvrant complètement dans le salon  
Espace salon/repas ouvert  
Salle d'eau avec douche accessible de deux côtés  
Penderie intégrée

## WOHNUNG IM KONZEPT VISAVIE+

2.5-Zimmer-Wohnung zeichnet sich durch zusätzliche, gemeinschaftlich nutzbare Einrichtungen aus, darunter ein Waschsalon pro Etage mit voll ausgestatteter Küche, einem grossen Tisch sowie einer Loggia. Ausserdem stehen eine grosszügige Gemeinschaftsterrasse auf dem Dach und optional mietbare Jokerzimmer mit oder ohne eigenem Badezimmer zur Verfügung. Die Vielfalt der Wohneinheiten reicht von kompakten Studios bis zu grosszügigen 2.5-Zimmer-Wohnungen, alle mit eigener Küchenzeile und einem Badezimmer mit Dusche. Die Gestaltung des Wohnkonzeptes VISAVIE+ soll ein ausgewogenes Verhältnis zwischen Nähe und Distanz unter den Bewohnern zulassen. Unter dem Motto «alles kann, nichts muss» können sich die Bewohner dieser modernen Wohnform begegnen und bei Bedarf vernetzen.

## APPARTEMENT DANS LE CONCEPT VISAVIE+

Cet appartement de 2,5 pièces se distingue par des équipements collectifs supplémentaires, dont une buanderie par étage, avec une cuisine entièrement équipée, une grande table, une loggia et une douche/WC. De plus, une spacieuse terrasse commune sur le toit et des chambres jokers avec ou sans salle d'eau privative, qui peuvent être louées en option, sont à disposition. La diversité des unités résidentielles va de studios compacts à de spacieux appartements de 2,5 pièces, tous pourvus de leur propre module de cuisine et d'une salle d'eau avec douche. Le concept résidentiel VISAVIE+ s'inscrit dans un rapport équilibré entre proximité et distance entre les habitants. Selon la devise «Tout est possible, mais rien n'est obligatoire», les résidentes et résidents de cette forme d'habitat moderne peuvent se rencontrer et, si nécessaire, se mettre en réseau.

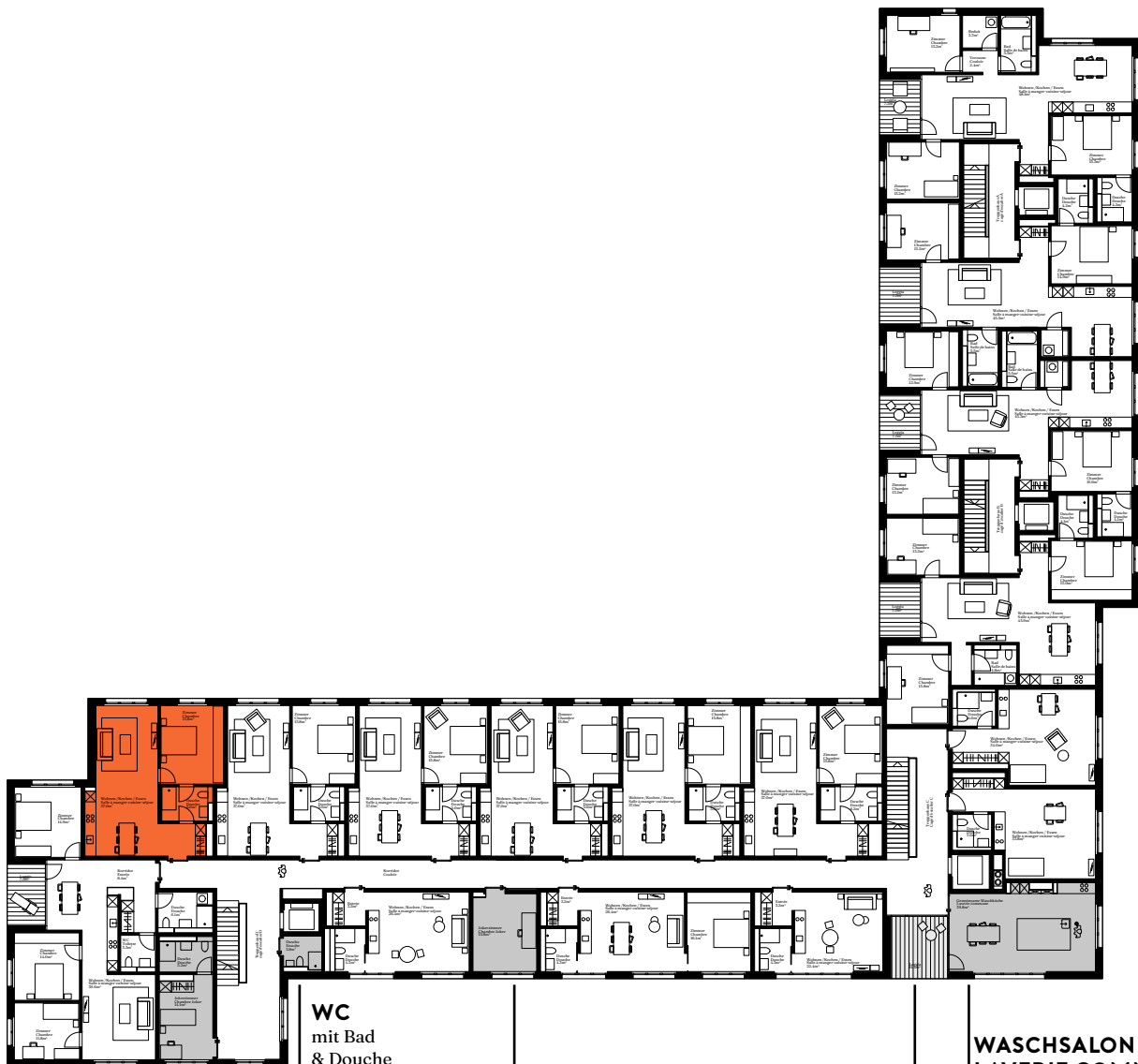
Alle Angaben, Pläne, Zeichnungen usw. sind unverbindlich.  
Änderungen bleiben bis Bauvollendung vorbehalten.

Toutes les données, plans, dessins, etc. sont sans engagement.  
Sous réserve de modifications jusqu'à l'achèvement de la construction.

Bauherr und Vermietung  
Maître d'ouvrage et location

**ESPACE**  
REAL ESTATE

Espace Real Estate AG  
Zuchwilerstrasse 43  
4500 Solothurn  
T +41 32 623 35 35  
www.visavie.ch



**WC**  
mit Bad  
& Douche

**JOKERZIMMER**  
**CHAMBRE JOKER**  
mit Bad  
avec Douche

**JOKERZIMMER**  
**CHAMBRE JOKER**

**WASCHALON/KÜCHE**  
**LAVERIE COMMUNE /**  
**CUISINE**

**LOGGIA**