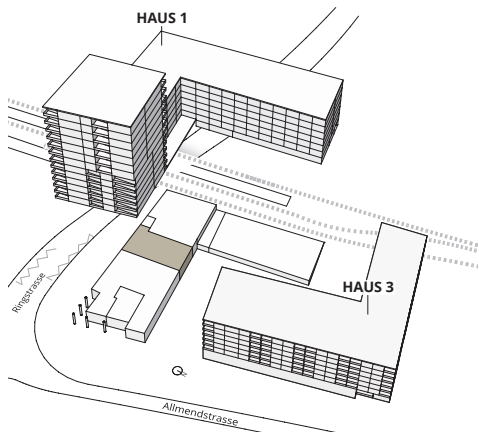


MOYO

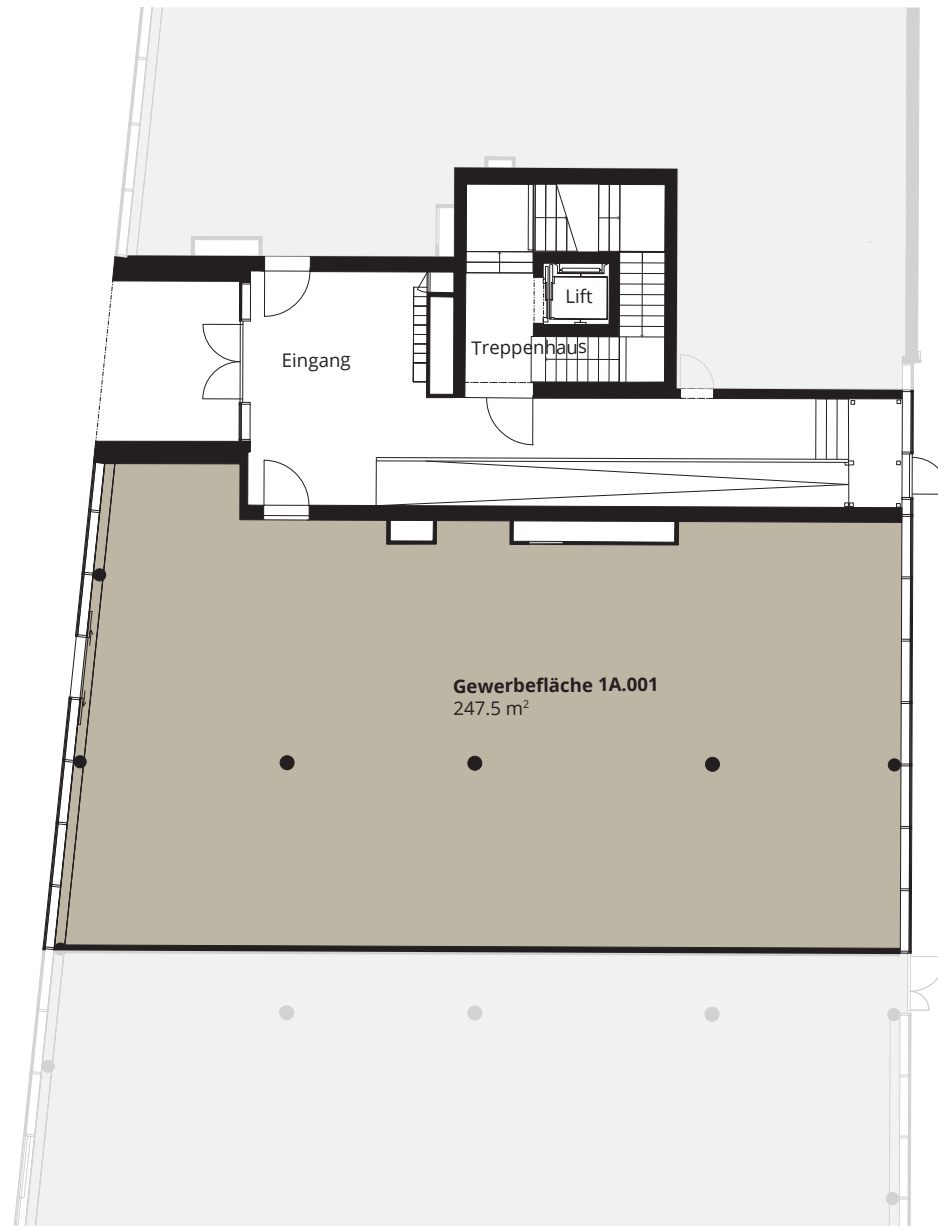
Wohnen im Herzen von Horw

ALLMENDSTRASSE 1A
GEWERBEFLÄCHE

OBJ.-NR. 1A.001
ERDGESCHOSS
GEWERBEFLÄCHE: 247.5 m²



Arlewo AG | Guggistrasse 7, 6002 Luzern
041 317 05 00 | info@moyo-horw.ch



0 1 2 3 4 5 m

WWW.MOYO-HORW.CH

Alle Angaben, Pläne, Zeichnungen usw. sind unverbindlich. Bei sämtlichen Flächenangaben handelt es sich um Circumasse.
Änderungen und Zwischenvermietung bleiben vorbehalten.