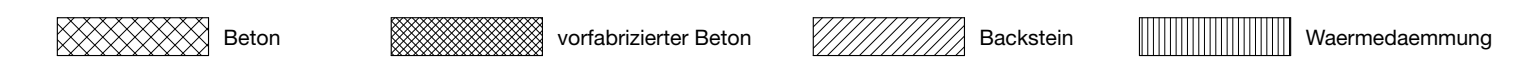


Bhf1_ARC_51_100-05_GRU_13_07

Planrevisionen

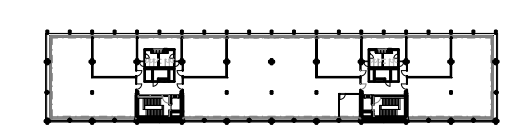
Index	Ausgabedatum	Änderungen



alle Masse sind Rohmasse Alle Masse sind vom Unternehmer vor Ausführung seiner Arbeiten vor Ort zu kontrollieren.
 Abfertige Differenzen sind unverzüglich die Bauleitung zu melden.
Türhöhen: ab Ok fertig Boden (FB) bis UK, rohem Sturz
Fensterhöhen: ab Ok roh Brüstung (BH) bis UK, rohem Sturz

Bauherr: Uner Kantonalbank, Bahnhofstrasse 1, 6400 Altdorf
Architekt: Buchner Bründler Planer AG, Übergasse 10, CH-4056 Basel, Tel. 061 306 30 00 Fax: 061 306 30 01 Email: mail@bbarc.ch
Generalplaner: ARGE GP UKB Buchner Bründler Planer AG | Proplaning AG, c/o Proplaning AG, Türkheimerstrasse 6, CH-4055 Basel, Tel. +41 61 560 18 18 | Email: bhh@proplaning.ch

BUCHNER | BRÜNDLER | PLANER | AG
UTENGASSE 10 | CH-4058 | BASEL
TEL: +41 61 306 30 00 FAX: +41 61 306 30 01
MAIL@BBARC.CH WWW.BBARC.CH



Inhalt	Grundriss OG 3	PlanNr	Bhf1_ARC_51_100-05_GRU_13_07
Projekt	UKB Neubau Bahnhofplatz 1, Altdorf	Mst.	1:100
Adresse	Bahnhofplatz 1, 6460 Altdorf	Phase	SIA PH51 Ausführung
Parzellen	L 132.1201, L 1.1201 teilweise	Format	168.0 / 89.1 cm
Kote	± 0.00 = 447.99 m ü. M.	gelz.	status@bbarc.ch
		Index	11