

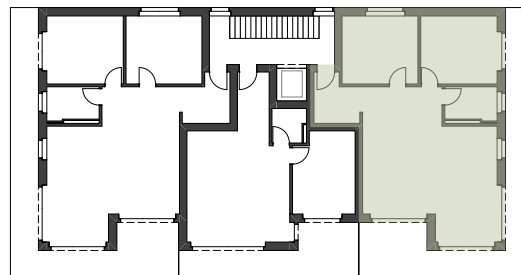
## WOHNUNG B17

Neubau MFH Teelwald A & B in Visp

### 3.5 Zimmer-Wohnung Haus B - 2.OG

Wohnfläche (BGF) 108.30 m<sup>2</sup>  
Balkon 39.00 m<sup>2</sup>

Übersicht Wohnungen 2. Obergeschoss



Wohnungslage Haus B

