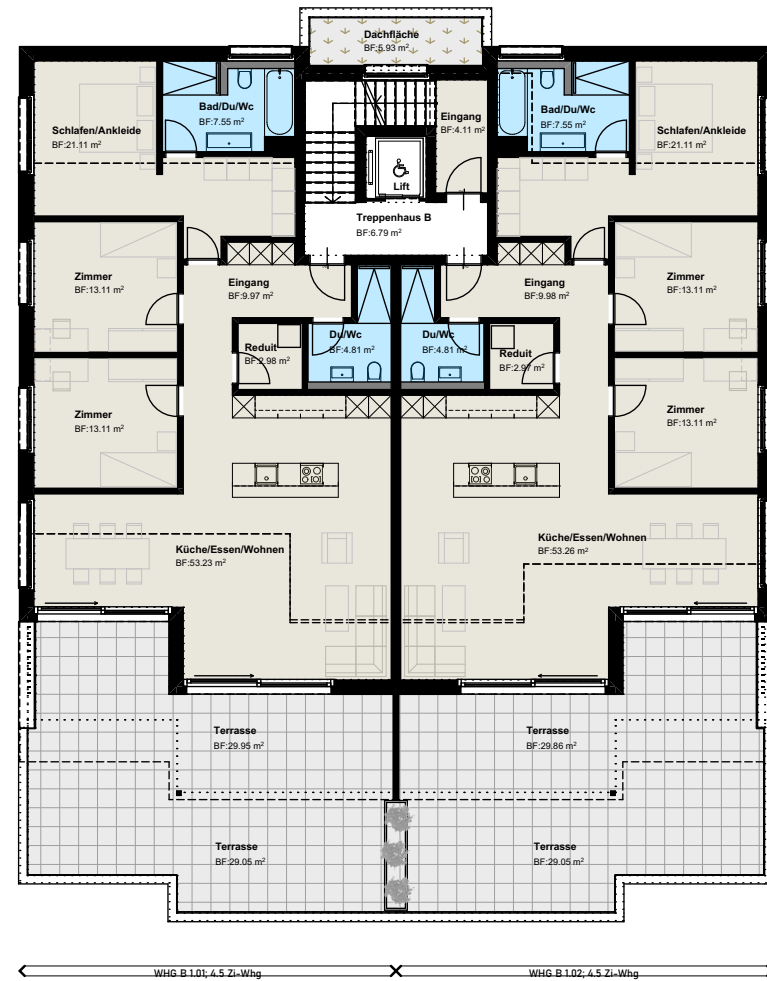


3 1/2 Zi.-Wohnung Nr. A 1.01

Bruttowohnfläche: 110.9 m²
 Keller: 10.6 m²
 gedeckte Terrasse: 25.7 m²
 gesamte Terrasse: 50.6 m²

3 1/2 Zi.-Wohnung Nr. A 1.02

Bruttowohnfläche: 110.9 m²
 Keller: 10.6 m²
 gedeckte Terrasse: 25.7 m²
 gesamte Terrasse: 50.6 m²



4 1/2 Zi.-Wohnung Nr. B 1.01

Bruttowohnfläche: 133.4 m²
 Keller: 11.0 m²
 gedeckte Terrasse: 30.0 m²
 gesamte Terrasse: 59.0 m²

4 1/2 Zi.-Wohnung Nr. B 1.02

Bruttowohnfläche: 133.4 m²
 Keller: 10.8 m²
 gedeckte Terrasse: 30.0 m²
 gesamte Terrasse: 59.0 m²

Definition Bruttowohnfläche:
 Innerkant Umfassungswände inkl. Innenwände.
 Die Flächenangaben in den Wohnungsgrundrissen
 entsprechen der Bodenfläche (Nettowoohnfläche).

BF: Bodenfläche

