

BAUHERR MAITRE D'OEUVRE	MONSIEUR P. STADELMANN	PLANNR 1966.131.0412.06
OBJEKT OBJET	MAISON FAMILIALE LE LANDERON	OFFERTE/OFFRE KAE
SOUS-SOL	ECH. 1/50	DATUM DATE 18.05.81 BEARBEITER VS
GENERAL BAUTEC SA 3292 BUSSWIL [BE] 032 84 42 55	RECHENZENTRUM ELDATOR AG 2556 SCHWADERNAU / BIEL	GEPRUEFT 4. Juni 1981

Bodenbeläge

DER POLIER IST BESORGT, DASS VOR DEM BETONIEREN DER DECKEN DURCH DEN ELEKTRIKER UND EV. DURCH DEN SANITÄR DIE LEITUNGEN IN DIE DECKE EINGELEGT WERDEN.

L'entrepreneur prendra soin d'avertir l'électricien et l'installateur sanitaire afin qu'il puisse poser les conduites et ouvertures avant le bétonnage de la dalle.

ALLE TÜRHÖHEN SIND AB HÖHEREM FERTIGEM BODEN ODER VON OK SCHWELLE BIS ZUM ROHEN STURZ GEMESSEN.

Toutes les hauteurs de portes sont calculées depuis le sol supérieur ou depuis le dessus du seuil et jusqu'à la couverture brute.

ANGABE BRÜSTUNGS-HÖHE AB FERTIGEM RAUMBODEN INNEN BIS OK BANK RESP. OK BRÜSTUNGSMAUER.

Indications pour contre-cœurs: la hauteur est calculée depuis le sol fini intérieur jusqu'à l'arête supérieure de la tablette ou couronne.

DIE STANDORTE DER KANALISATIONS-ANSCHLÜSSE SIND MIT DEM SANITÄR-INSTALLATEUR ABZUKLÄREN.

L'EMPLACEMENT DES RACCORDEMENTS A LA CANALISATION EST A DETERMINER AVEC L'INSTALLATEUR SANITAIRE.



KANALISATION
AUSSERHALB HAUS
SIEHE PLAN 1:100

CANALISATION
EXTERIEURE
VOIR PLAN 1:100

BESCHRIEB OELTANKKRAUM

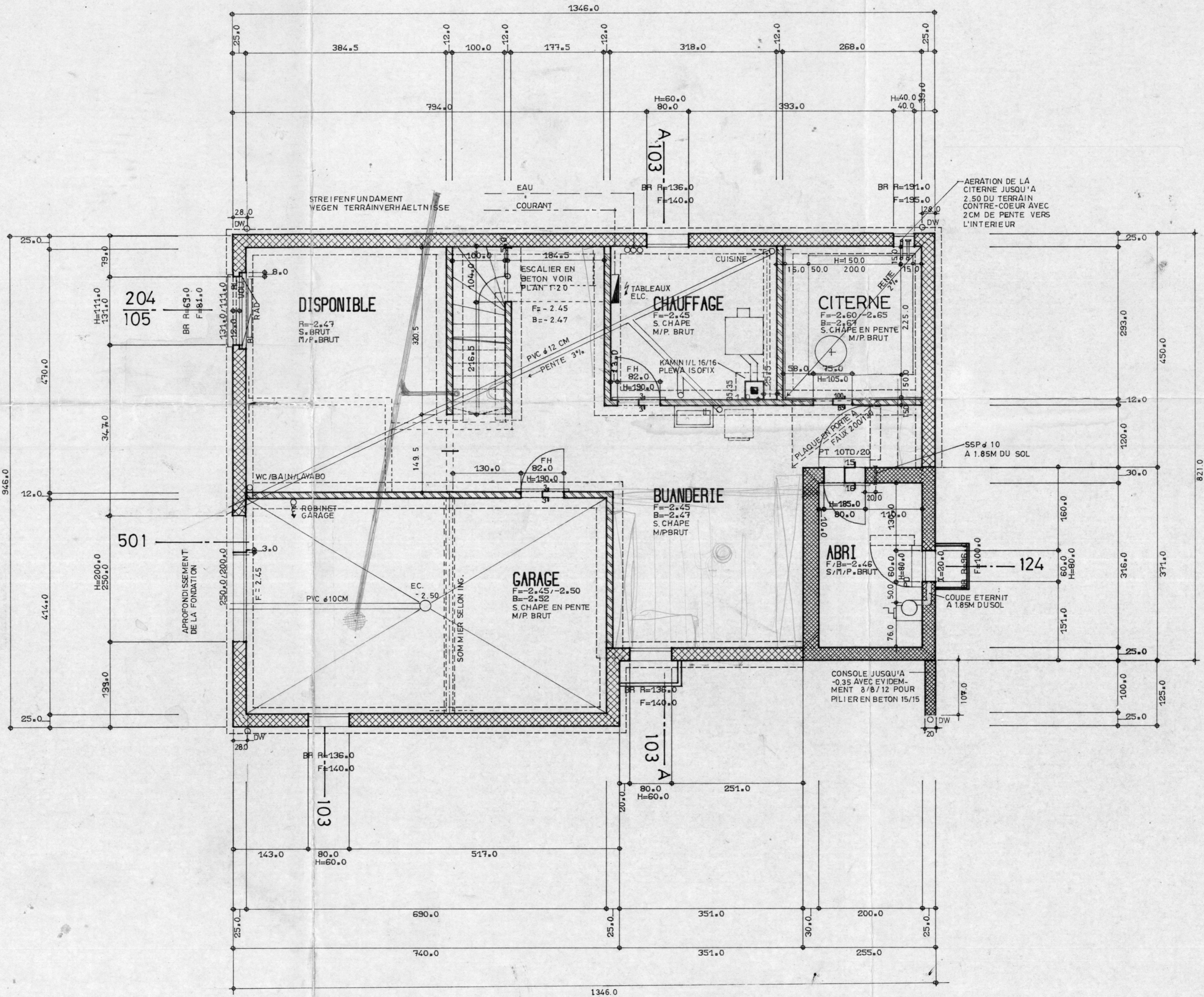
BODEN UND INNENWÄNDE 15cm. BETON P 300 ZONE A = 1.00 m HOCH, ZONE B = 0.20m HOCH 3cm NACH INNEN VORSTEHEND. GELDCHTER ANSTRICH AUF BODEN UND WÄNDE HÖHE 1.00m RESP. 0.20m. BODEN, INNEN- UND AUSSENWÄNDE DES TANK-RAUMS ARMERT MIT STATISCHEM NETZ K 188

Prescriptions pour le local citerne à mazout

Fond et mur intérieurs 15cm. Béton P 300 zone A = 1.00m de haut, zone B = 0.20m de haut 3cm saillant intérieurement. Couche étanche sur sol et parois hauteur 1.00m resp. 0.20m. Le fond, murs intérieurs et extérieurs du local seront armés de treillis stat. K 188

ALLE MASSE SIND ROHMASSE
Toutes les mesures sont brut

- ARMERTER BETON
Béton armé
- BETON NICHT ARMERT
Béton non-armé
- ZEMENTSTEIN
Briques en ciment
- KALKSANDSTEIN
Briques silico-calcaire
- BACKSTEIN
Briques T.C.
- KAMINSTEIN
Briques de Terre réfractaire
- PVC ROHR
Tuyaux PVC
- ZR ZEMENTROHR
Tuyaux en ciment
- SR SICKERROHR
Tuyaux de drainage
- ABRUCH
Démolition
- BEST. BAUTEILE
Existant
- UNSICHTBARE BAUTEILE OBEN
Éléments invisibles sup.
- UNSICHTBARE BAUTEILE UNTEN
Éléments invisibles inf.



AUSSPARUNGEN / LEGENDE Evidement / Légende

- MD MAUERDURCHBRUCH
Ouvertures dans murs
- MS MAUERSCHLITZ
Gaines dans murs
- DD DECKENDURCHBRUCH
Ouvertures dans dalle
- BS BODENSCHLITZ
Gaines dans le fond
- RS RAFFSTÖREN
Stors à lamelles
- RL ROLLADEN
Volets à rouleaux
- B KURBELSTANGE
Manivelles
- DW DACHWASSER
Eaux pluviales
- RAD RADIATOR
Radiateurs
- KONV KONVEKTOR
Convecteurs
- BR BRÜSTUNG
Contrecoeurs
- VOLL: BRÜSTUNG VOLLGEMAUERT
Contrecoeurs maçonnés en plein
- R ROH
Brut
- F FERTIG
Fini