

Wohnen in  
natürlicher  
Umgebung,  
zentral  
gelegen.

**Wohnungsgrösse: 6½ Zimmer Wohnung auf zwei Etagen - EG und 1. OG**

<b>Erdgeschoss:</b>	Zimmer	22.00 m <sup>2</sup>
	Zimmer	18.70 m <sup>2</sup>
	Zimmer	9.25 m <sup>2</sup>
	Küche	12.50 m <sup>2</sup>
	WC	1.90 m <sup>2</sup>
	Korridor	7.10 m <sup>2</sup>
<b>1. Obergeschoss:</b>	Zimmer	23.20 m <sup>2</sup>
	Zimmer	18.80 m <sup>2</sup>
	Zimmer	9.30 m <sup>2</sup>
	Bad/WC	8.40 m <sup>2</sup>
	Mehrzweckraum/ Waschküche	5.00 m <sup>2</sup>
	Korridor	11.60 m <sup>2</sup>
<b>Keller:</b>	Kelleranteil	12.80 m <sup>2</sup>

<b>Mietzins:</b>	Miete pro Monat	Fr. 2'950.00
	NK pro Monat ca.	Fr. 350.00

**Einkaufsmöglichkeiten:** Alle Einkaufsmöglichkeiten sind im Ort, in kurzer Distanz erreichbar

**Öffentlicher Verkehr:** Bis zum Bahnhof Solothurn sind es ca. 200 Meter

**Schulen:** Kindergarten, Primarschule, Sekundarstufe I, Heilpädagogische Schule Kantonsschule, Berufsschule, Fachhochschule in nächster Nähe.

**Steuersatz:** 107% für natürliche und juristische Personen

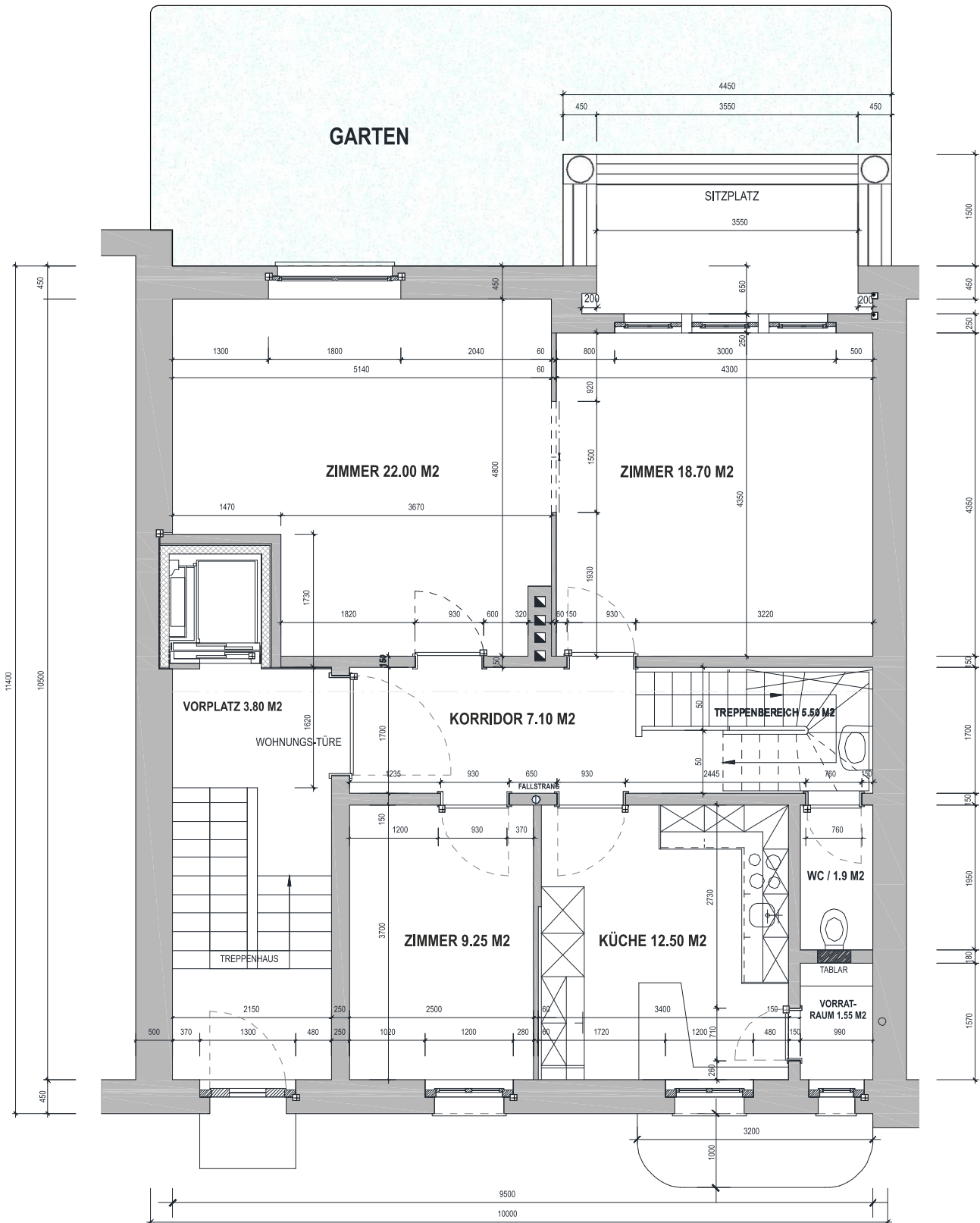
**Ausbau:****Totalsanierung der Wohnung 2021**

- Bodenbeläge:** Küche Gummi Bodenbelag  
Bad, allgemeine Räume und Eingang mit Platten und Granit.  
Wohn-/Esszimmer und Schlafzimmer Echtholzparkett resp. Holzboden mit Fussleisten, Lambris gestrichen.  
Holz auf Verbindungstreppe.
- Wandbeläge:** WC und Bad Platten oder Granit, teilweise bis unter die Decke im Nassbereich.  
Wände Zimmer und Bad Abrieb gestrichen, Schrankfronten gestrichen.
- Decken:** Teilweise Glattstrich oder Rohfaser gestrichen.
- Wände:** Feiner Abrieb gestrichen teilweise Rohfaser gestrichen.
- Fenster:** Holz/Metall mit Isolierglas 0.6, Schallschutz
- Türen:** Holztüren mit Ornamenten antik gestrichen
- Küche:** Kombierter Backofen mit Dampfgaren (Profi Steam Electrolux), Kühlschrank und Tiefkühlschrank Electrolux, Geschirrwascher V-Zug, Gasherd mit 4 Platten, div. Schränke, Ablagen, Abzug Umluft, Vorratsraum, Besenschrank  
LED Beleuchtung unter Oberbauten.
- Bad/WC:** Bad im 1. OG: Bade- und Duschwanne mit Vorhangstange, grosser Waschtisch, grosser Spiegelschrank, Schrank, WC mit Unterputz Spülkasten.  
LED Lichtband farbig.  
WC im EG: Waschtisch, Ablage, Spiegel, Wand-WC, Schrank
- Waschküche:** Im 1. OG mit Waschmaschine und Tumbler kombiniert und Waschtrog.
- Speziell:** Gartenanteil mit Sitzplatz, 2 Balkone im 1. OG  
Gegensprechanlage mit Bildüberwachung  
Grosse Waschküche für alle Parteien mit Waschmaschine und Lufttrockner, Hängevorrichtung
- Heizung:** Fernheizungszentrale mit Radiatoren in den Zimmern.
- Infrastruktur:** Hausautomation Energiesteuerung und Ablesung Energiewerte Heizung, Wasser, Strom.  
Wohnungssteuerung für Licht, Heizung, Strom.  
Liftanlage Schindler UG-DG.

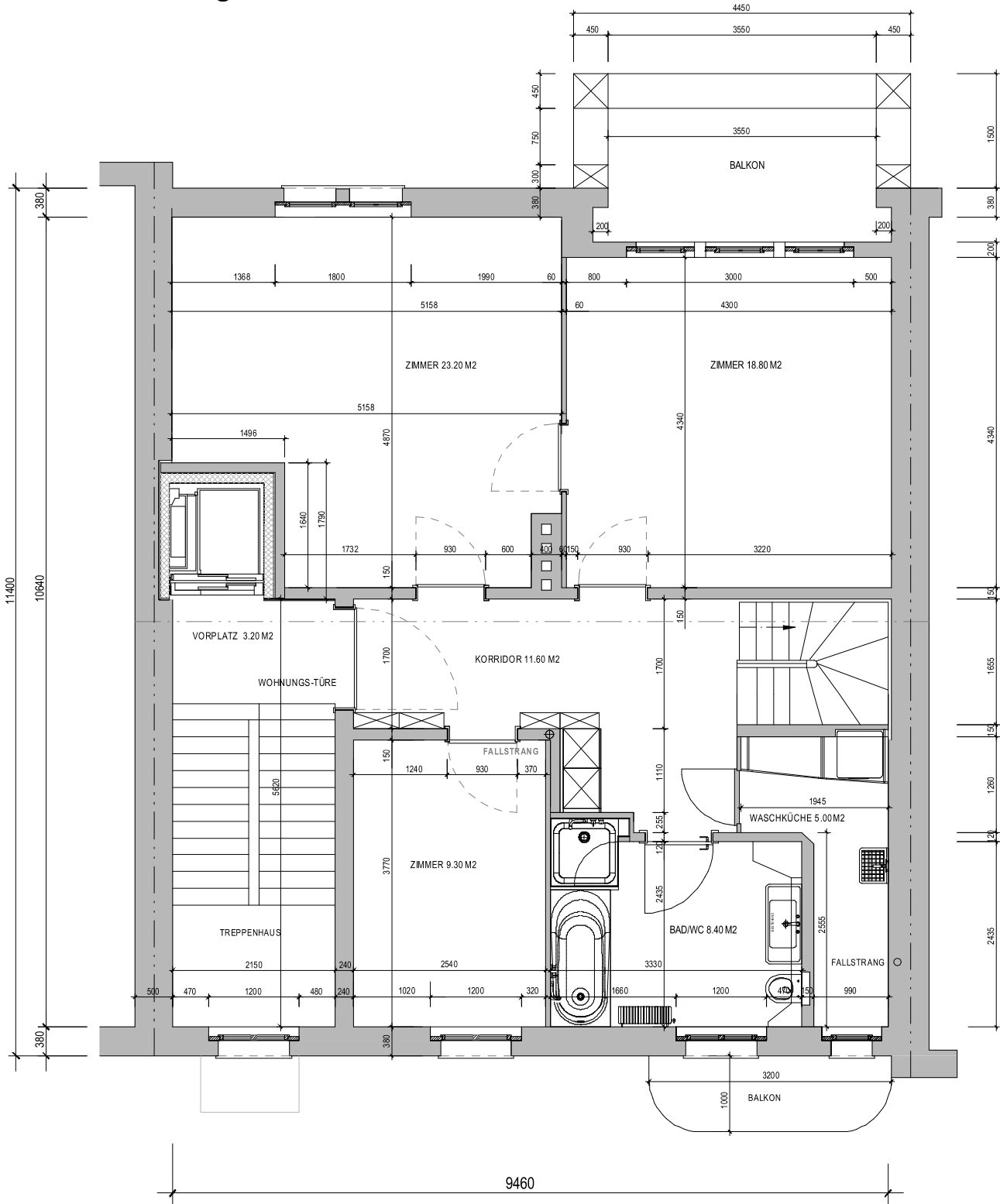
#### Lage:



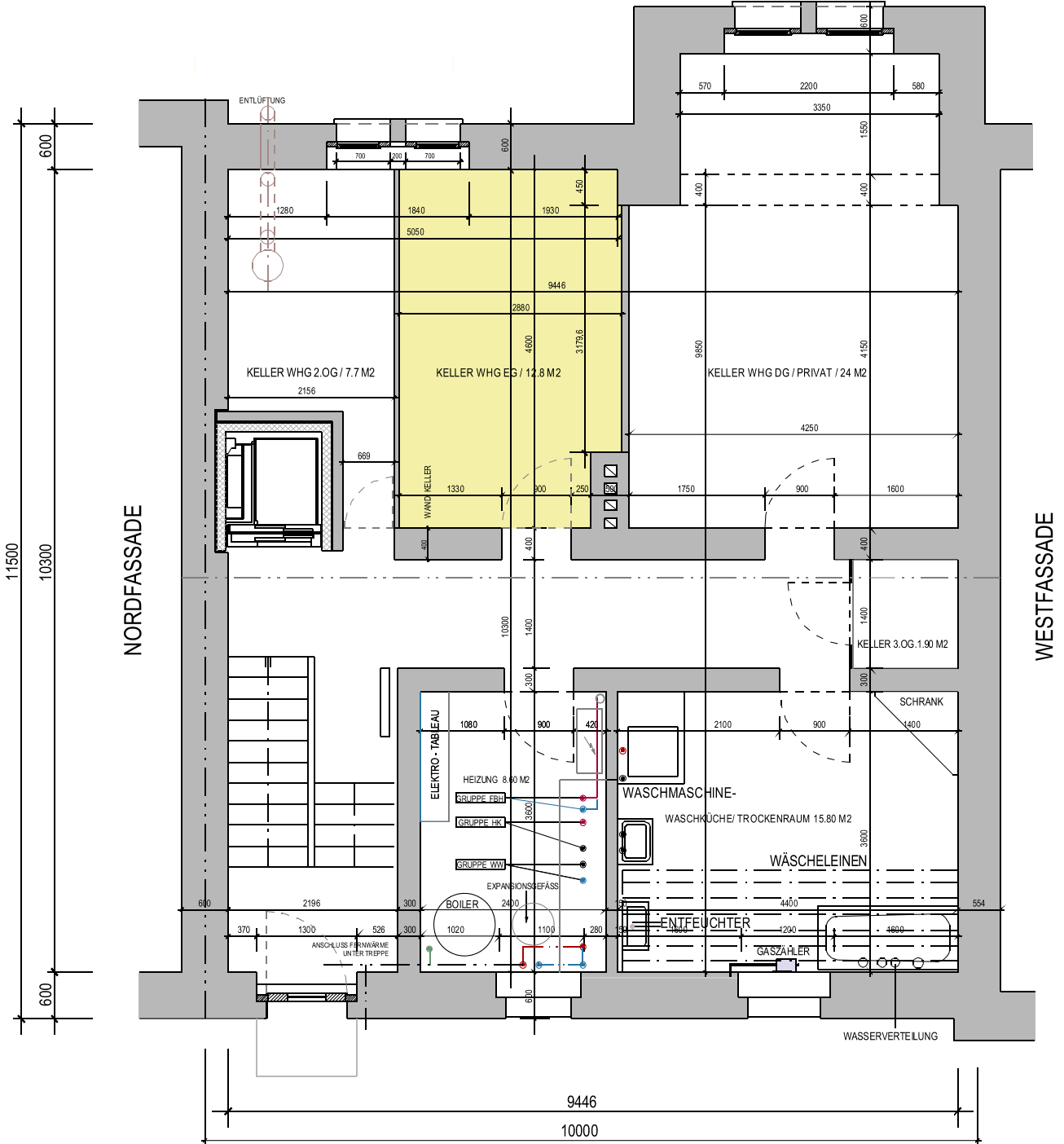
## Grundriss Erdgeschoss:



## Grundriss 1. Obergeschoss



## Grundriss Keller





Gang Eingang



Zimmer Nord EG



Zimmer Süd-West EG



Zimmer Süd-West EG



Zimmer Süd Ost EG



Zimmer Süd Ost EG



Zimmer Nord Zugang zum Ausgang



Interne Treppe zum 1.OG



Infrastruktur Abstellraum



Küche



Küche





Türe zum Abstellraum



Separates WC EG



Waschtisch im Gang EG



Gang 1. OG



Treppenabgang 1. OG



Zimmer Nord 1. OG



Zimmer Nordseite 1. OG



Zimmer Süd West 1. OG



Zimmer Süd West 1. OG



Zugang zu Zimmer Nord 1. OG



Badezimmer 1. OG



Badezimmer 1. OG



Badezimmer 1. OG Waschtisch



Multiraum Waschtrog 1. OG



Multiraum Waschmaschine/Tumbler 1. OG