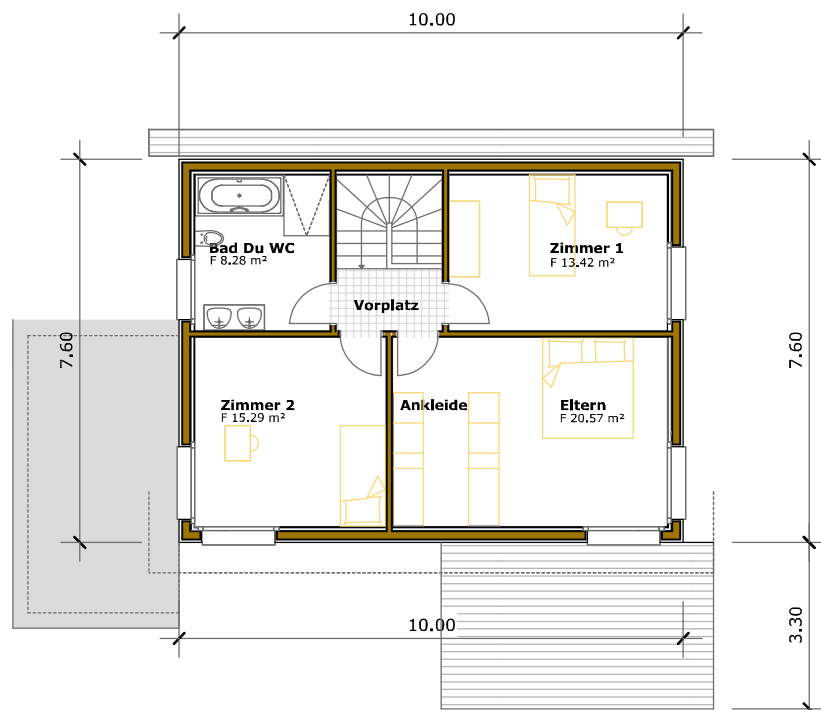
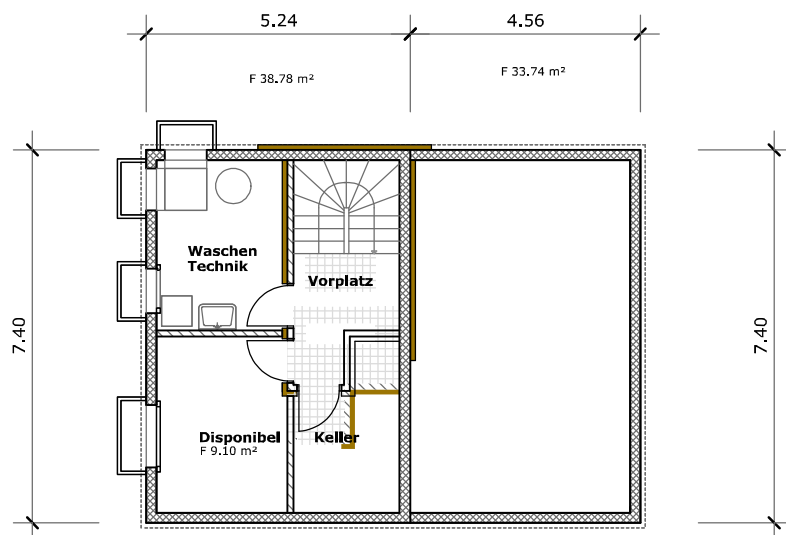


Querschnitt



Obergeschoss



Untergeschoss

Architekt :
 BELA Immo-Bau
 Beat Wälti
 Beundenweg 3
 3296 Arch
 032 512 51 51
 beat.waelti@bela-immo-bau.ch

130/03 Mai 2023 1:150 A4 mw

Neubau 4 EFH in 2545 SELZACH
Bahnhofstrasse Parz. Nr. 4727