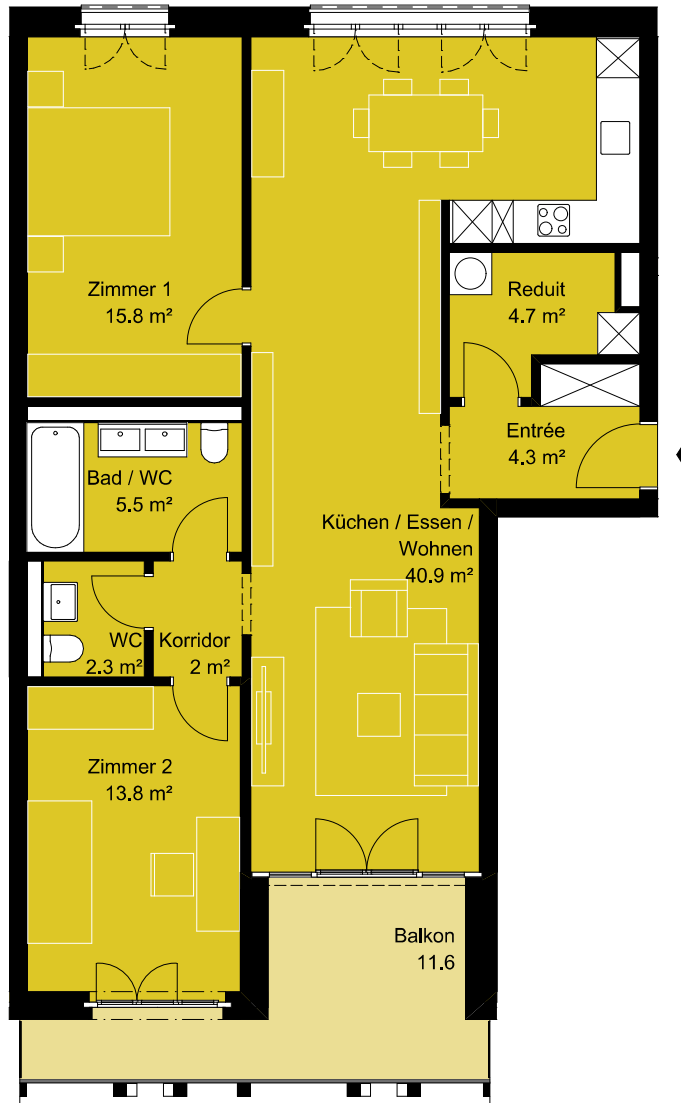
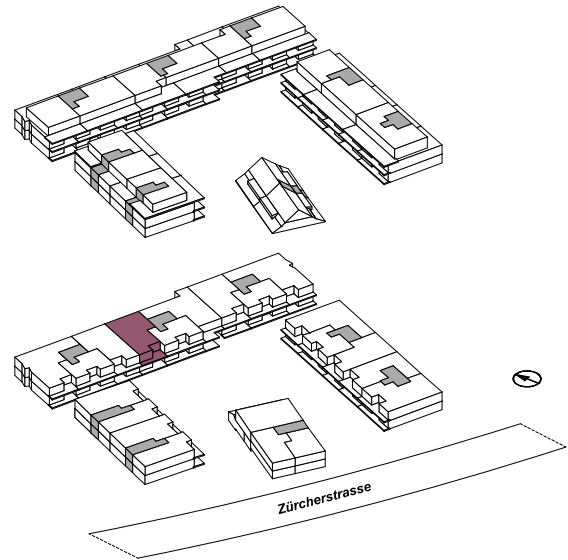


3.5-Zimmer-Wohnung

Haus B4 | Wohnungstyp 10 gespiegelt
Zürcherstrasse 13B, 8956 Killwangen

Etage	1.OG
Nummer	B4.OG1.1
Wohnfläche*	89.3m ²
Aussenfläche*	11.6m ²



0 1 2 3 4 5m

Mst. 1:100

*NETTOWOHNFLÄCHE (NWF)
Wohnfläche (Innenkante), exkl. Balkon,
exkl. Aussenwände, exkl. Schächte,
exkl. tragende Innenwände, exkl. Keller,
inkl. nicht tragende Innenwände.

HINWEIS
Bautechnische und ausführungsbedingte
Änderungen und Anpassungen, sowie
Materialwechsel bleiben bis Bauvollendung
vorbehalten. Bei sämtlichen Flächen und
Massen handelt es sich um Circa-Angaben.