

COMMUNE DE HAUTERIVE

P.P.E SUR ARTICLE 1494

BATIMENT NORD
PLAN DU SOUS-SOL

ECHELLE : 1 : 100

DATE : 10.1.1973

E. AUGSBURGER
Architecte
Marnière 19
2068 HAUTERIVE

N^o 480

9450

[Signature]

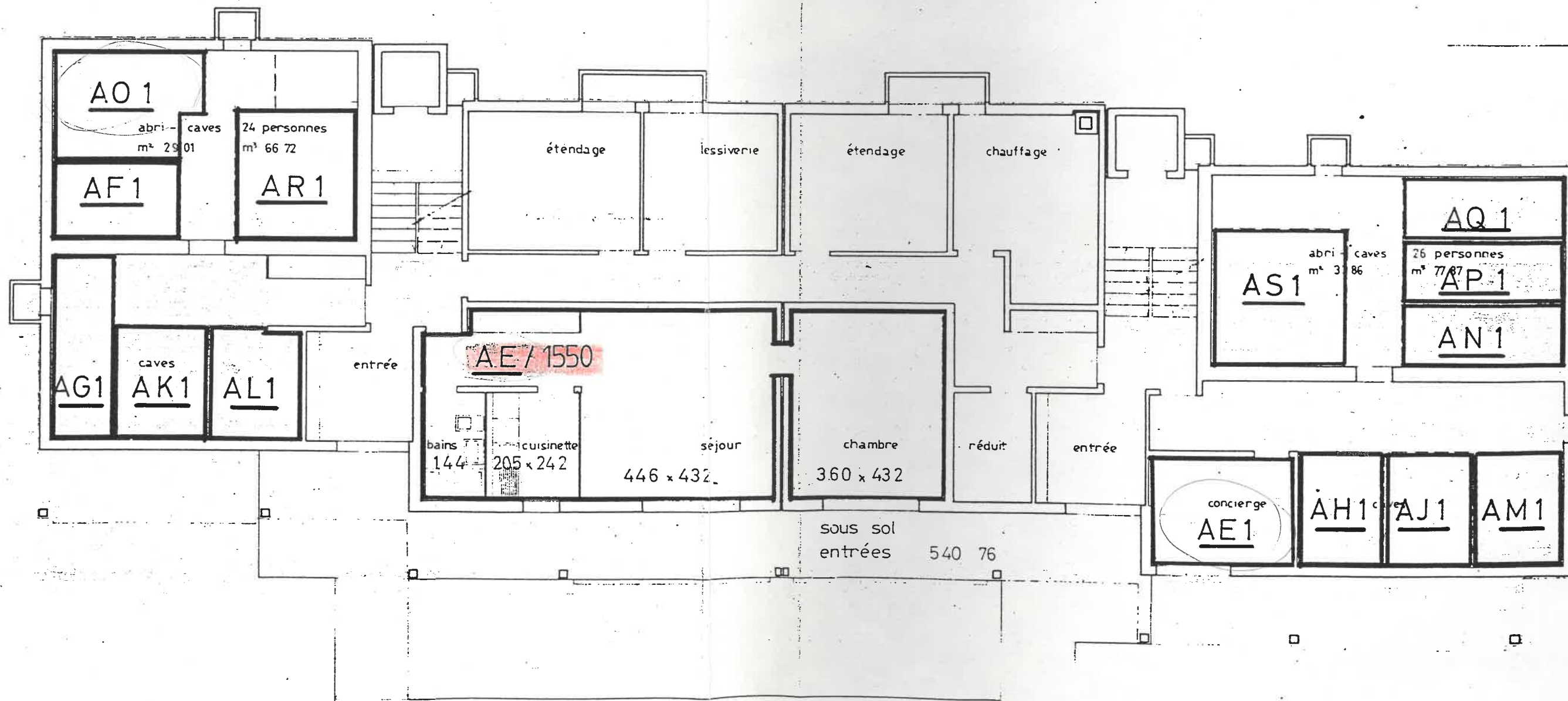
Attribution des numeros d'articles ~~aux~~
unités juridiques faite le 4 JUIN 1973
Le géomètre cantonal

[Signature]

[Signature]
[Signature]



15 AVR. 1993



COMMUNE DE HAUTERIVE
P.P.E SUR ARTICLE 1494

BATIMENT NORD
PLAN DU REZ DE CHAUSSEE

ECHELLE : 1:100
DATE : 10.1.1973

E. AUGSBURGER
Architecte
Marnière 19
2068 HAUTERIVE

VALABLE POUR LE 1er ETAGE

Reg 9450
[Signature]
[Signature]



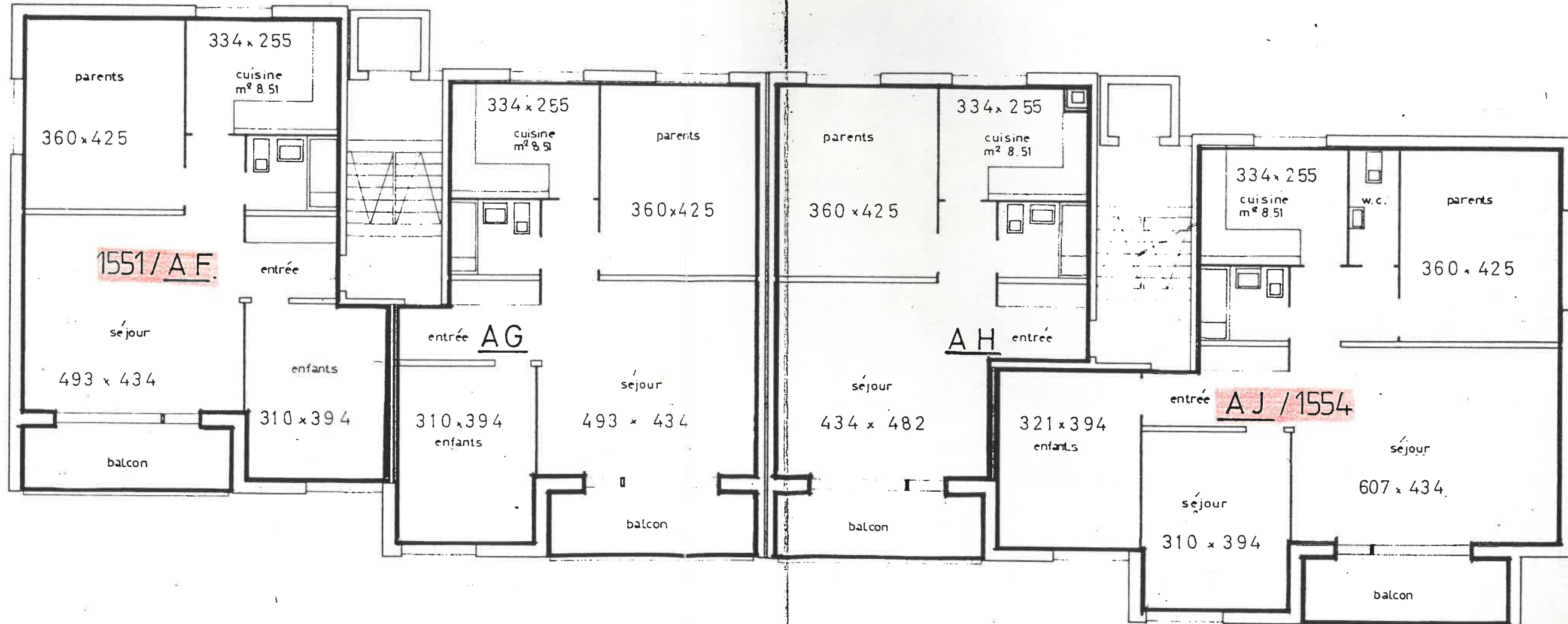
Attribution des numéros d'articles aux
unités juridiques faite le 4 JUIN 1973

Le géomètre cantonal

[Signature]

15 AVR. 1993

1080



3471

COMMUNE DE HAUTERIVE
P.P.E SUR ARTICLE 1494

BATIMENT NORD
PLAN DU 1er ETAGE

ECHELLE : 1:100
DATE : 10.1.1973

E. AUGSBURGER
Architecte
Marnière 19
2068 HAUTERIVE

VALABLE POUR LE 1er ETAGE

9450



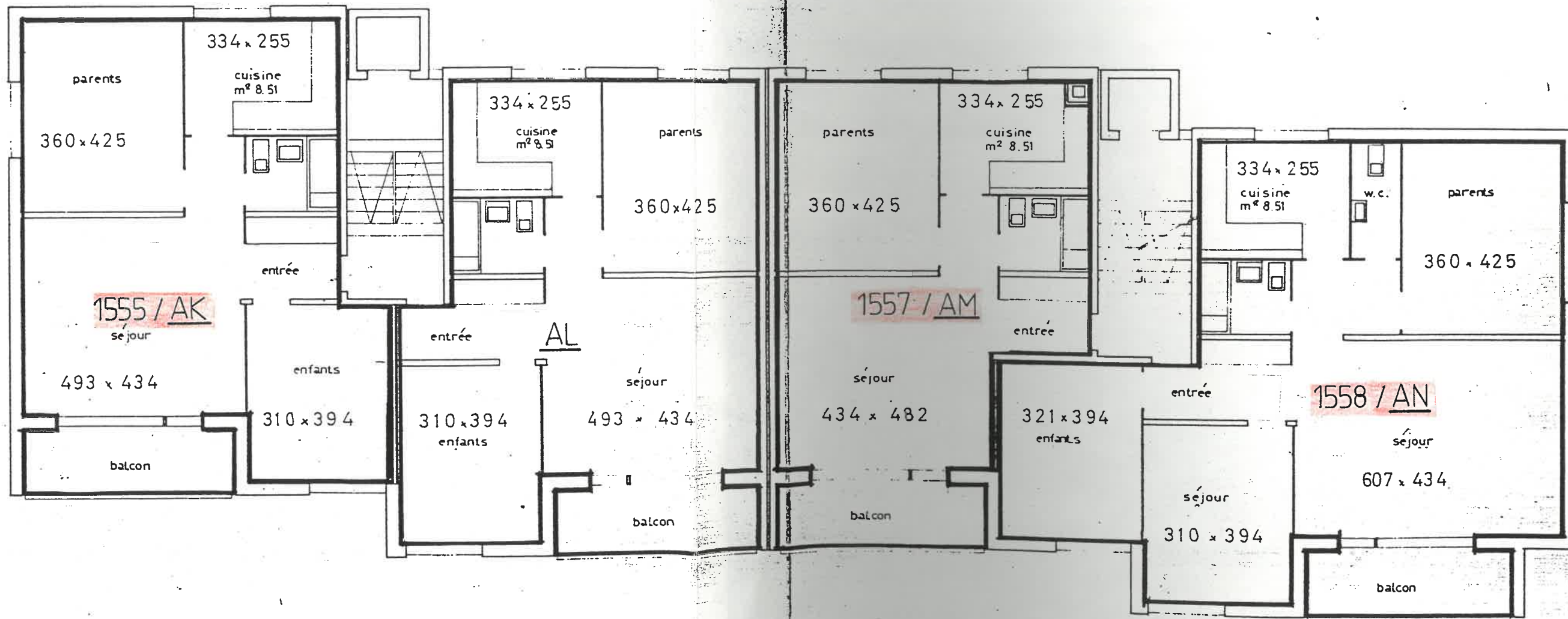
Attribution des numéros d'articles aux
unités juridiques faite le 4 JUIN 1973
Le géomètre cantonal

P. H. [Signature]

[Handwritten signatures]

15 AVR. 1993

10 80



3471

COMMUNE DE HAUTERIVE

P.P.E SUR ARTICLE 1494

BATIMENT NORD
PLAN DU 2^{eme} ETAGE

ECHELLE : 1:100

DATE : 10.1.1973

E. AUGSBURGER
Architecte
Marnière 19
2068 HAUTERIVE

9450

E. Augsburg



Attribution des numéros d'articles aux
unités juridiques faite le 4 JUIN 1973

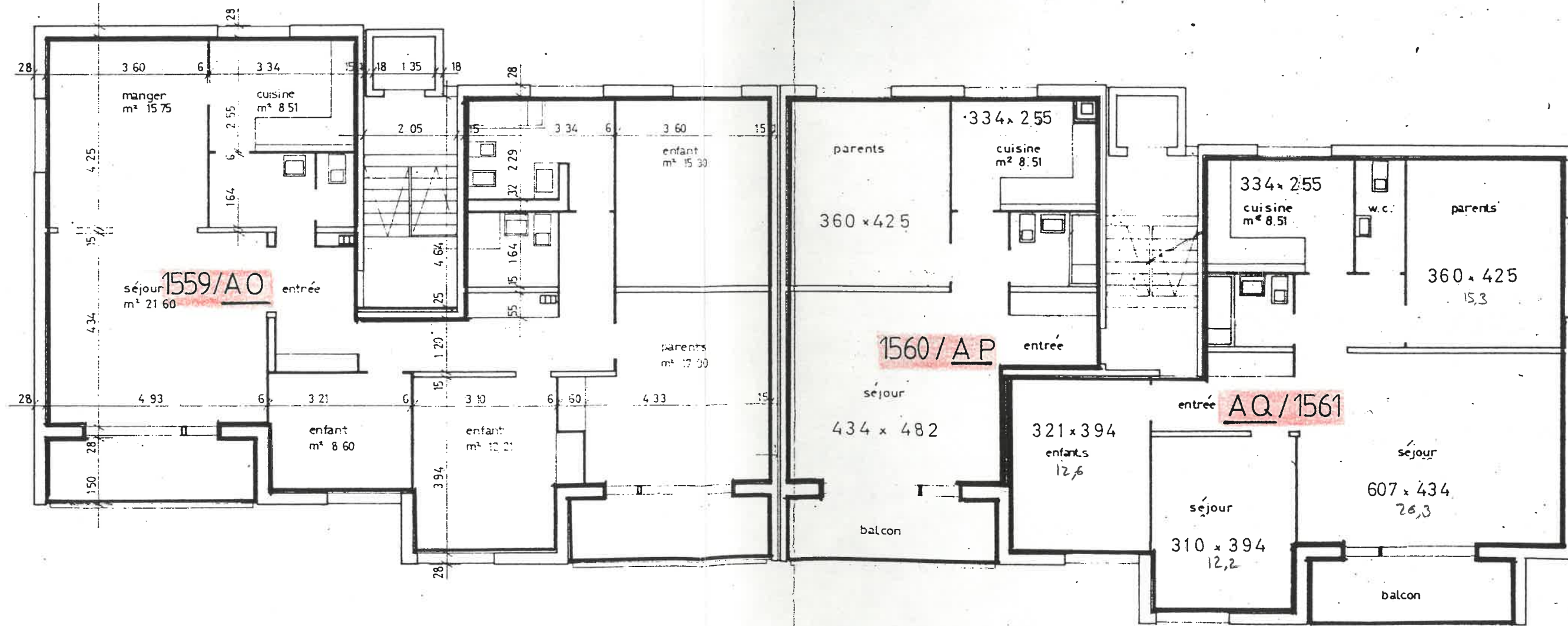
Le géomètre cantonal

P. J. J. J.

[Signature]

[Signature]

15 AVR. 1993



COMMUNE DE HAUTERIVE
P.P.E SUR ARTICLE 1494

BATIMENT NORD
PLAN DU 3eme ETAGE

ECHELLE : 1:100
DATE : 10.1.1973

E. AUGSBURGER
Architecte
Mairie 19
2068 HAUTERIVE

9450

[Signature]

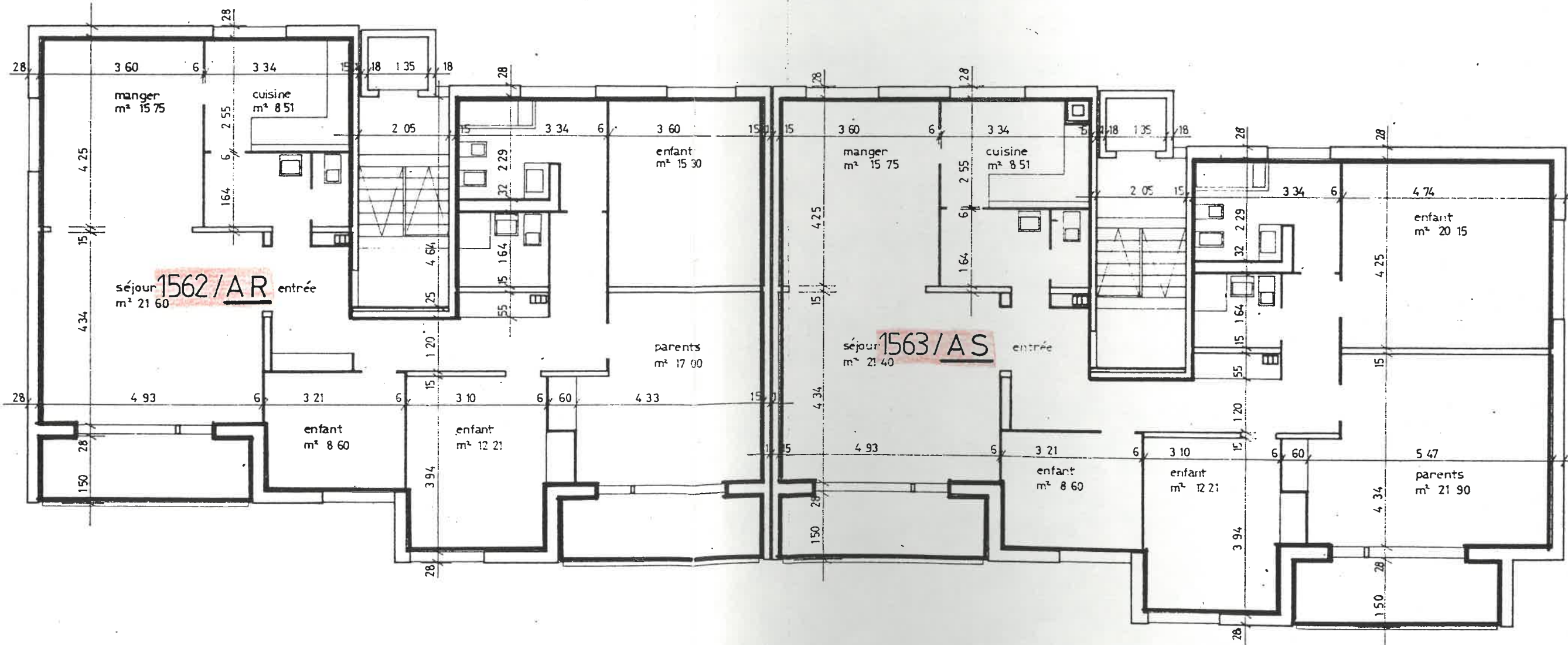


Attribution des numéros d'articles aux
unités juridiques faite le 4 JUN 1973
Le géomètre cantonal

[Signature]

[Signature]
[Signature]

15 AVR. 1993



COMMUNE DE HAUTERIVE
P.P.E SUR ARTICLE 1494

BATIMENT NORD
COUPE TRANSVERSALE

ECHELLE : 1:100
DATE : 10.1.1973

E. AUGSBURGER
Architecte
Marnière 19
2068 HAUTERIVE

9450

[Signature]



Attribution des numéros d'articles aux
unités juridiques faite le 4 JUIN 1973
Le géomètre cantonal

[Signature]

[Signature]
[Signature]

15 AVR. 1993

corniche 554 06

3^e étage 551 32

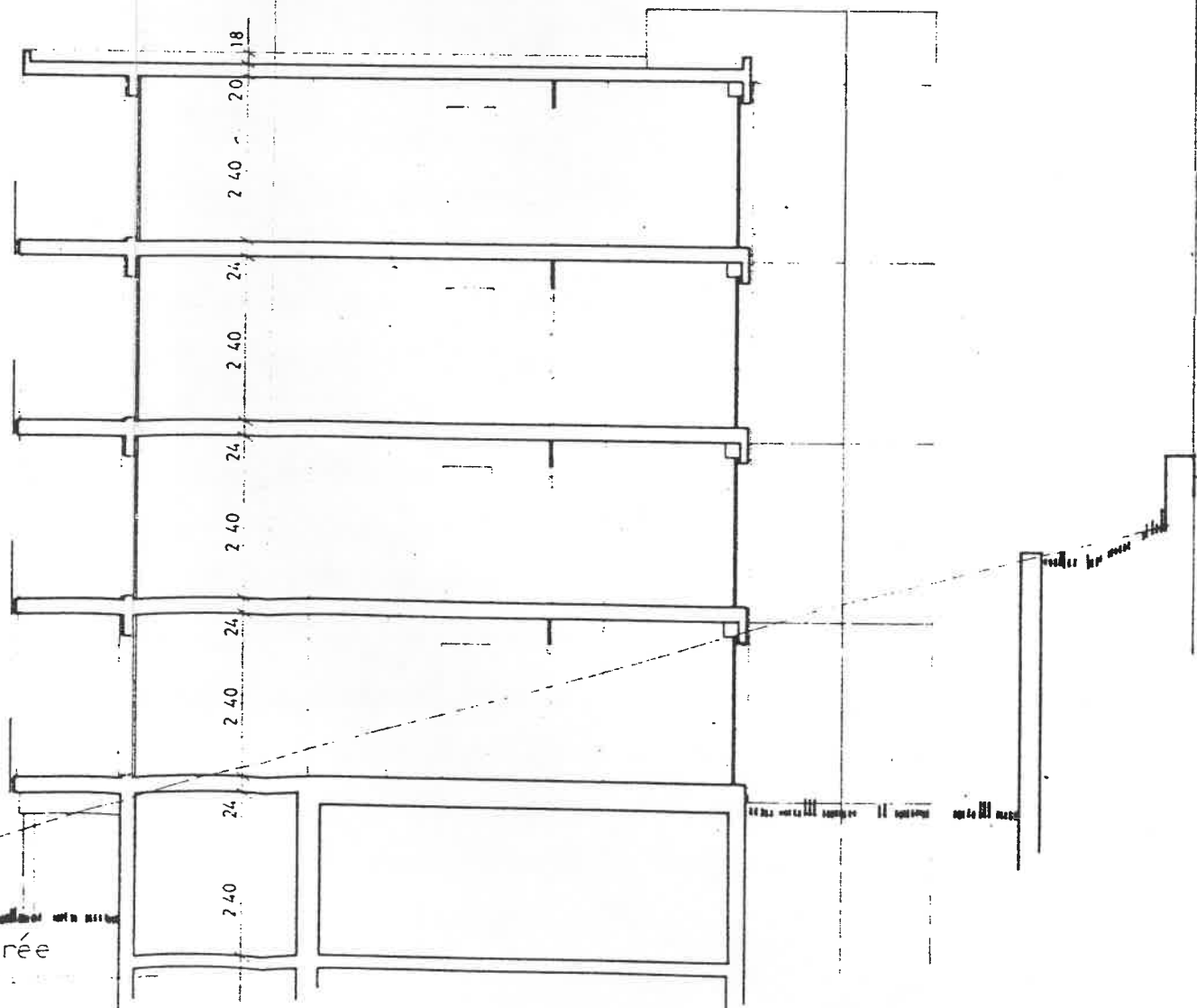
2^e étage 548 68

1^{er} étage 546 04

rez de ch 543 40

sous sol 540 76
540 46 entrée

petite place 538 90



COMMUNE DE HAUTERIVE
P.P.E SUR ARTICLE 1494

BATIMENT NORD
FACADE SUD

ECHELLE : 1:100
DATE : 10.1.1973

E. AUGSBURGER
Architecte
Maison 19
2068 HAUTERIVE

9450

[Signature]

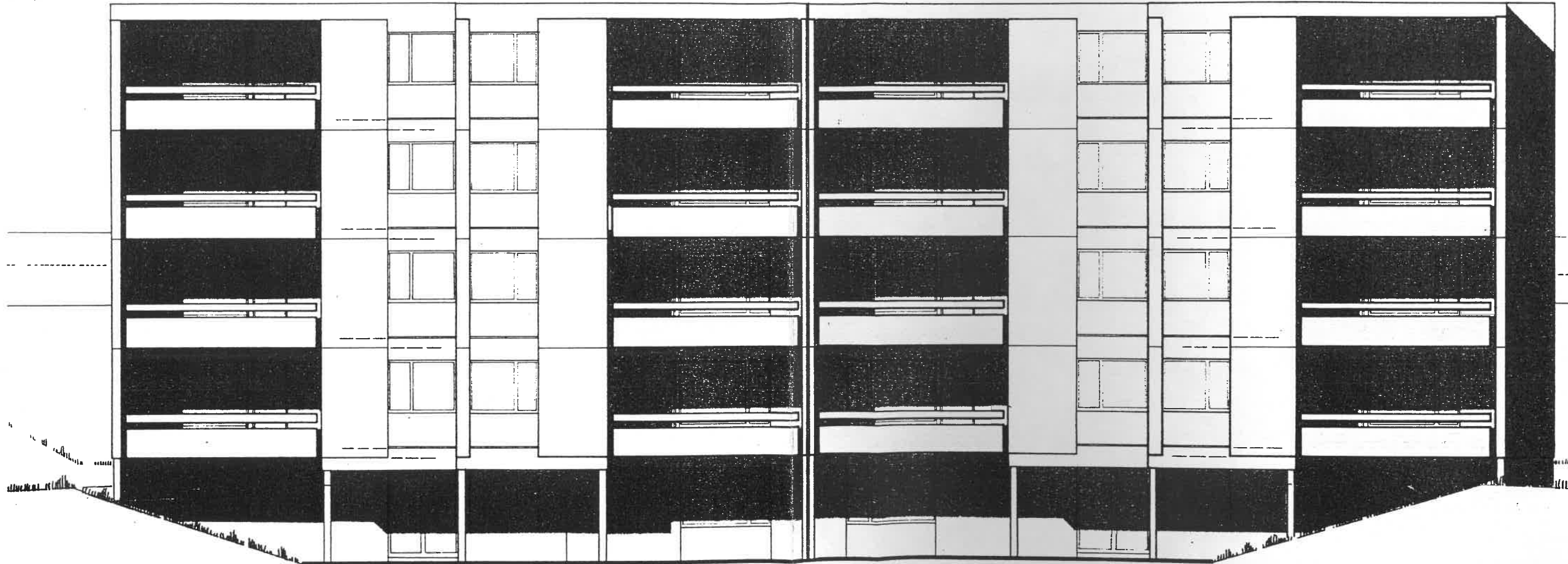


Attribution des numéros d'articles aux
unités juridiques faite le 4 JUIN 1973
Le géomètre cantonal

[Signature]

[Signature]
[Signature]

15 AVR. 1993



COMMUNE DE HAUTERIVE
P.P.E. SUR ARTICLE 1494

BATIMENT NORD
FACADE OUEST

ECHELLE: 1: 100

DATE: 10. 1. 1973

E. AUGSBURGER
Architecte
Marnière 19
2068 HAUTERIVE

9450

E. Augsburg



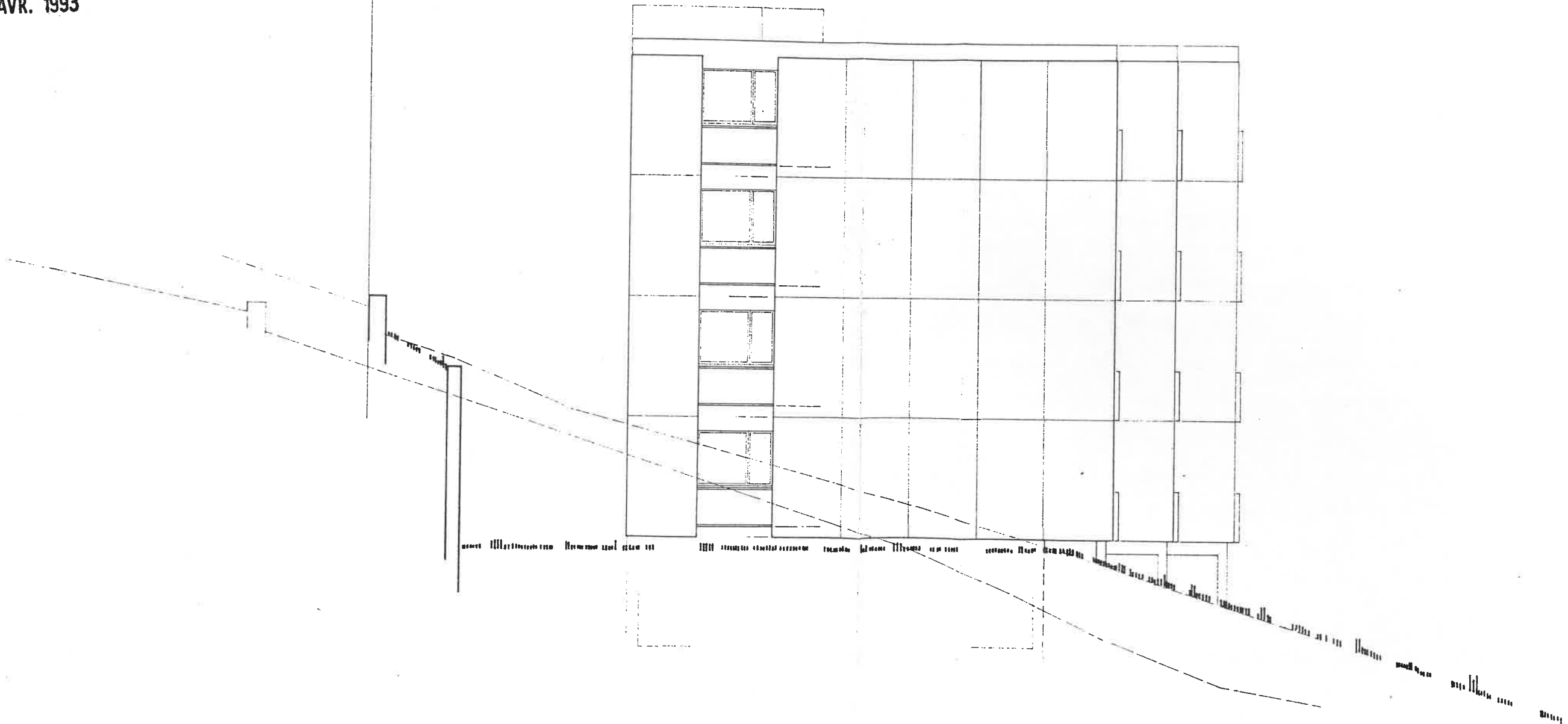
15 AVR. 1993

Attribution des numéros d'articles aux
unités juridiques faite le 4 JUIN 1973
Le géomètre cantonal

P. J. J.

E. Augsburg

limite nord



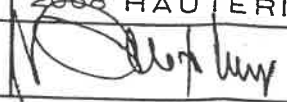
COMMUNE DE HAUTERIVE
P.P.E. SUR ARTICLE 1494

BATIMENT NORD
FACADE NORD

ECHELLE : 1:100
DATE : 10.1.1973

E. AUGSBURGER
Architecte
Marnière 19
2068 HAUTERIVE

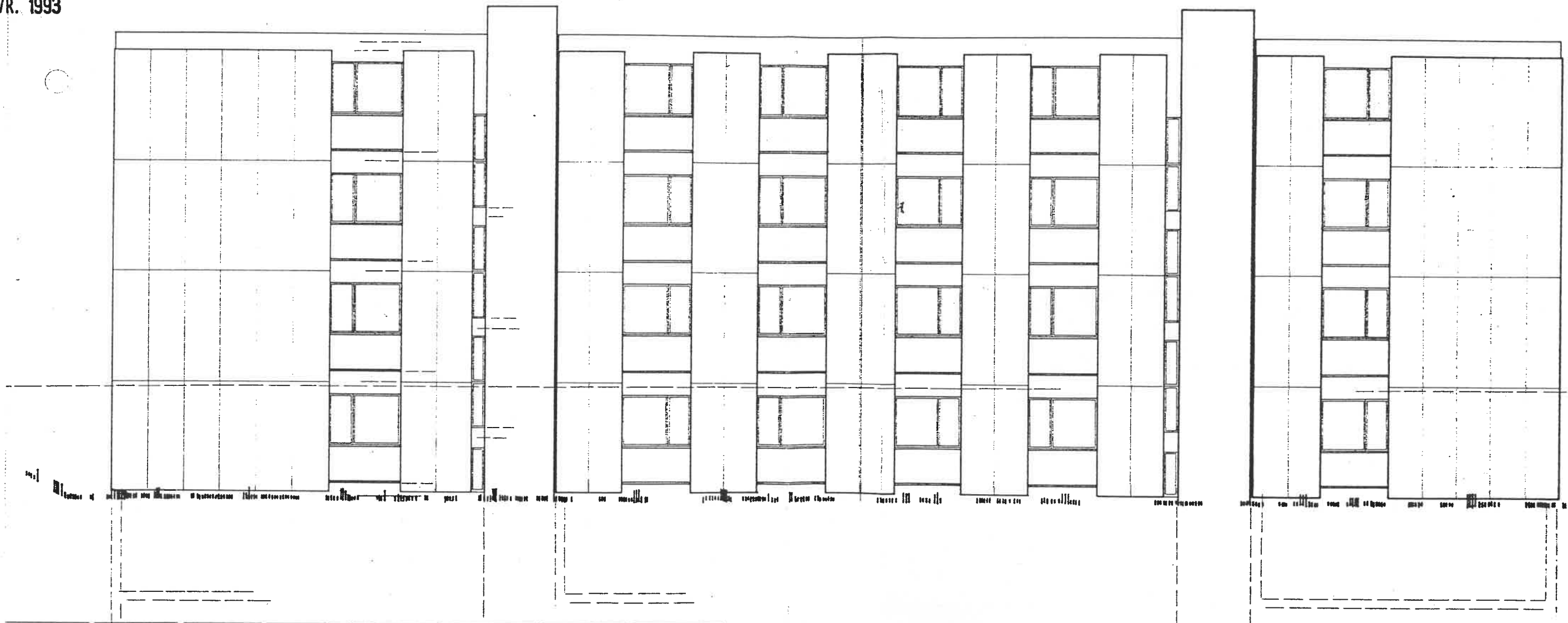
9450



Attribution des numéros d'articles aux
unités juridiques faite le 4 JUIN 1973
Le géomètre cantonal



15 AVR. 1993



COMMUNE DE HAUTERIVE
P.P.E. SUR ARTICLE 1494

BATIMENT NORD
FACADE EST

ECHELLE: 1:100

DATE: 10.1.1973

E. AUGSBURGER
Architecte
Marnière 19
2068 HAUTERIVE

9450

[Signature]

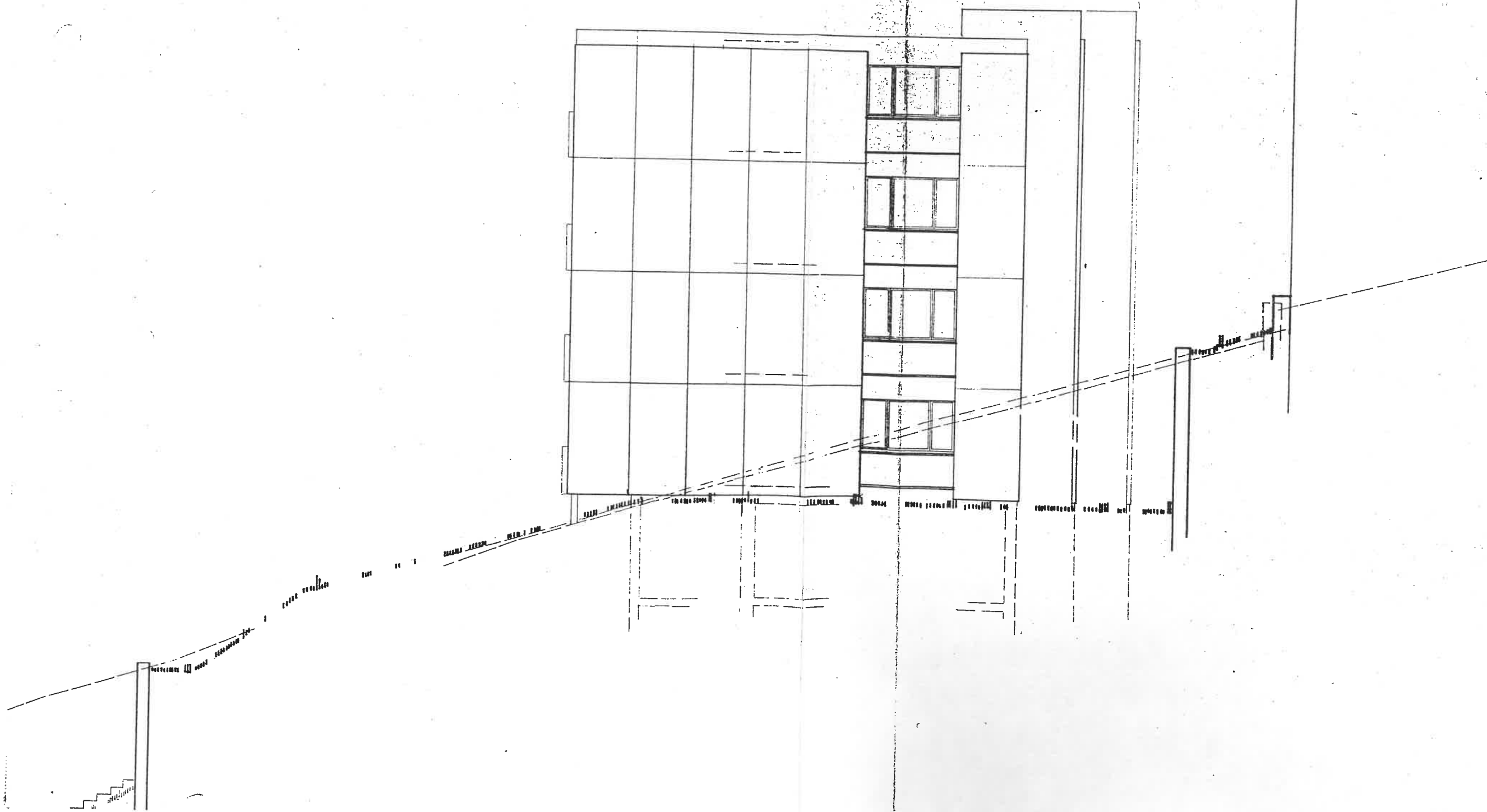


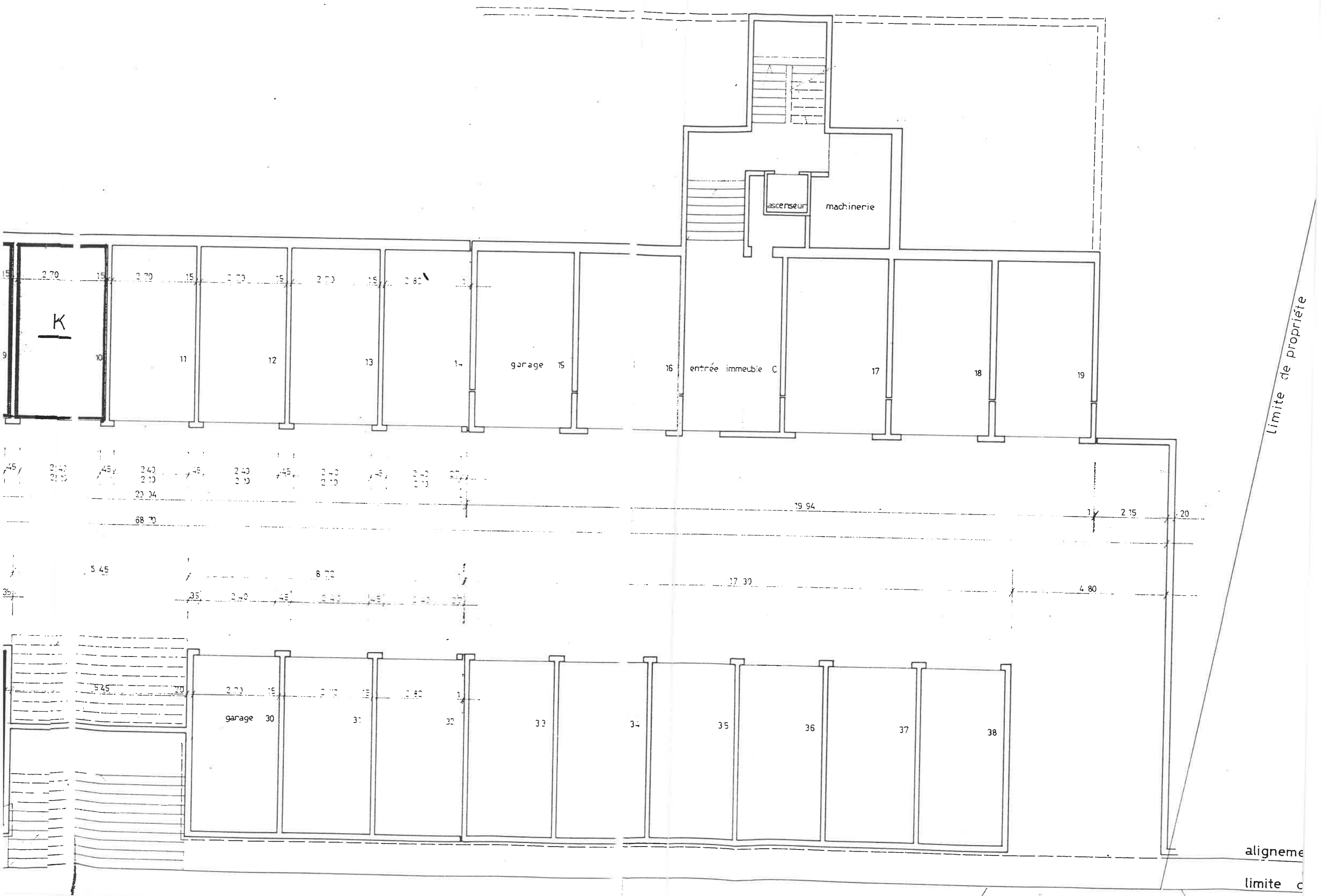
Attribution des numéros d'articles aux
unités juridiques faite le 4 JUIN 1973
Le géomètre cantonal

[Signature]

[Signature]
[Signature]

15 AVR. 1993





COMMUNE DE HAUTERIVE
 P.P.E SUR ARTICLE 1494

BATIMENT SUD
 PLAN DU 1er SOUS-SOL

ECHELLE : 1:100
 DATE : 10.1.1973

E. AUGSBURGER
 Architecte
 Marnière 19
 2068 HAUTERIVE

9450

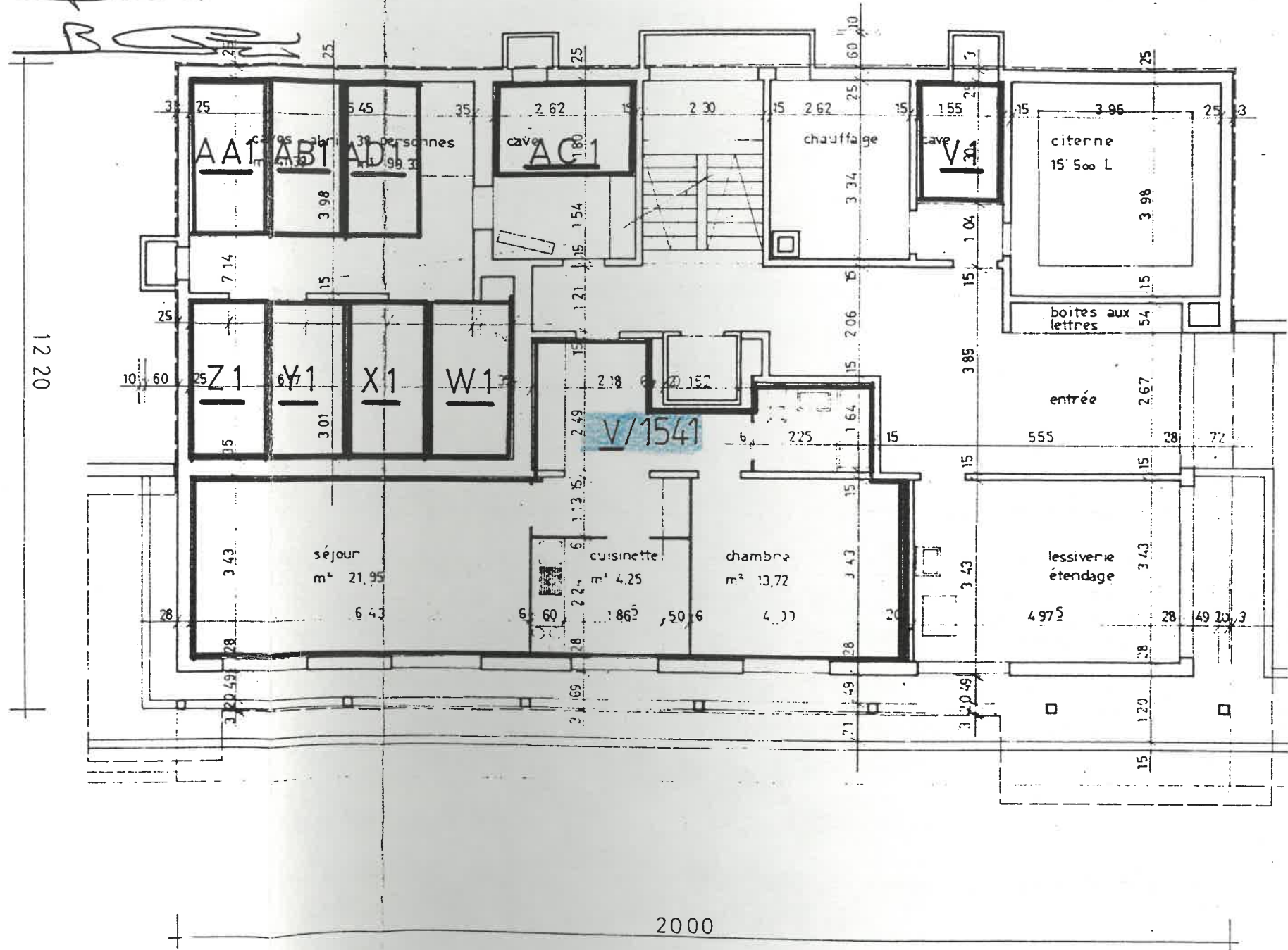
[Signature]



Attribution des numéros d'articles ~~aux~~
 unités juridiques faite le 4 JUIN 1973
 Le géomètre cantonal

[Signature]

15 AVR. 1993



COMMUNE DE HAUTERIVE
 P.P.E SUR ARTICLE 1494

BATIMENT SUD
 PLAN DU REZ DE CHAUSSEE

ECHELLE : 1:100

DATE : 10.1. 1973

E. AUGSBURGER
 Architecte
 Marnière 19
 2068 HAUTERIVE

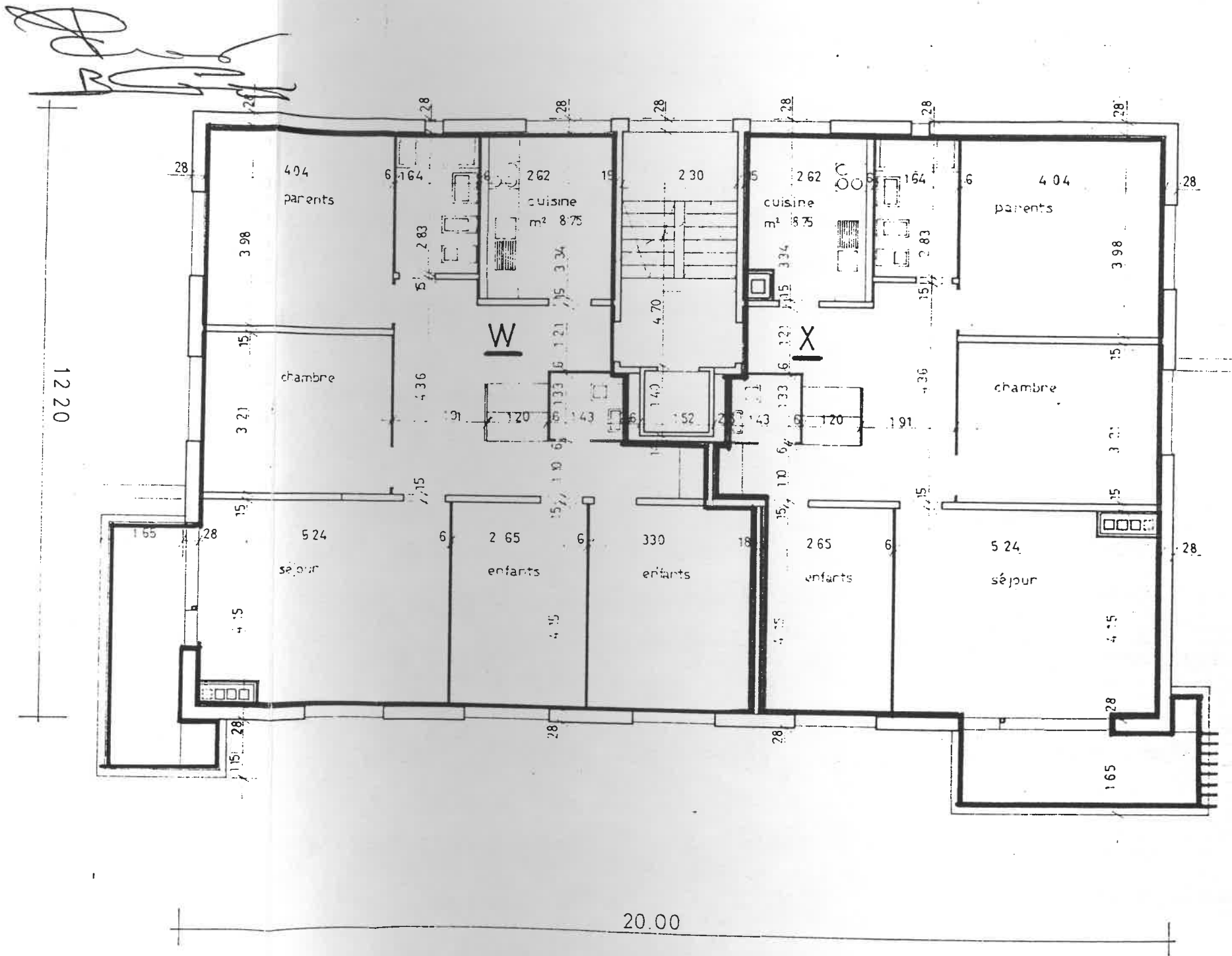
VALABLE POUR LES ETAGES 1 et 2 **9450**



Attribution des numéros d'articles aux
 unités juridiques faite le 4 JUIN 1973
 Le géomètre cantonal

P. Vint

15 AVR. 1993



COMMUNE DE HAUTERIVE
P.P.E SUR ARTICLE 1494

BATIMENT SUD
PLAN DU 3e ETAGE

ECHELLE : 1:100

DATE : 10.1.1973

E. AUGSBURGER
Architecte
Mernière 19
2068 HAUTERIVE

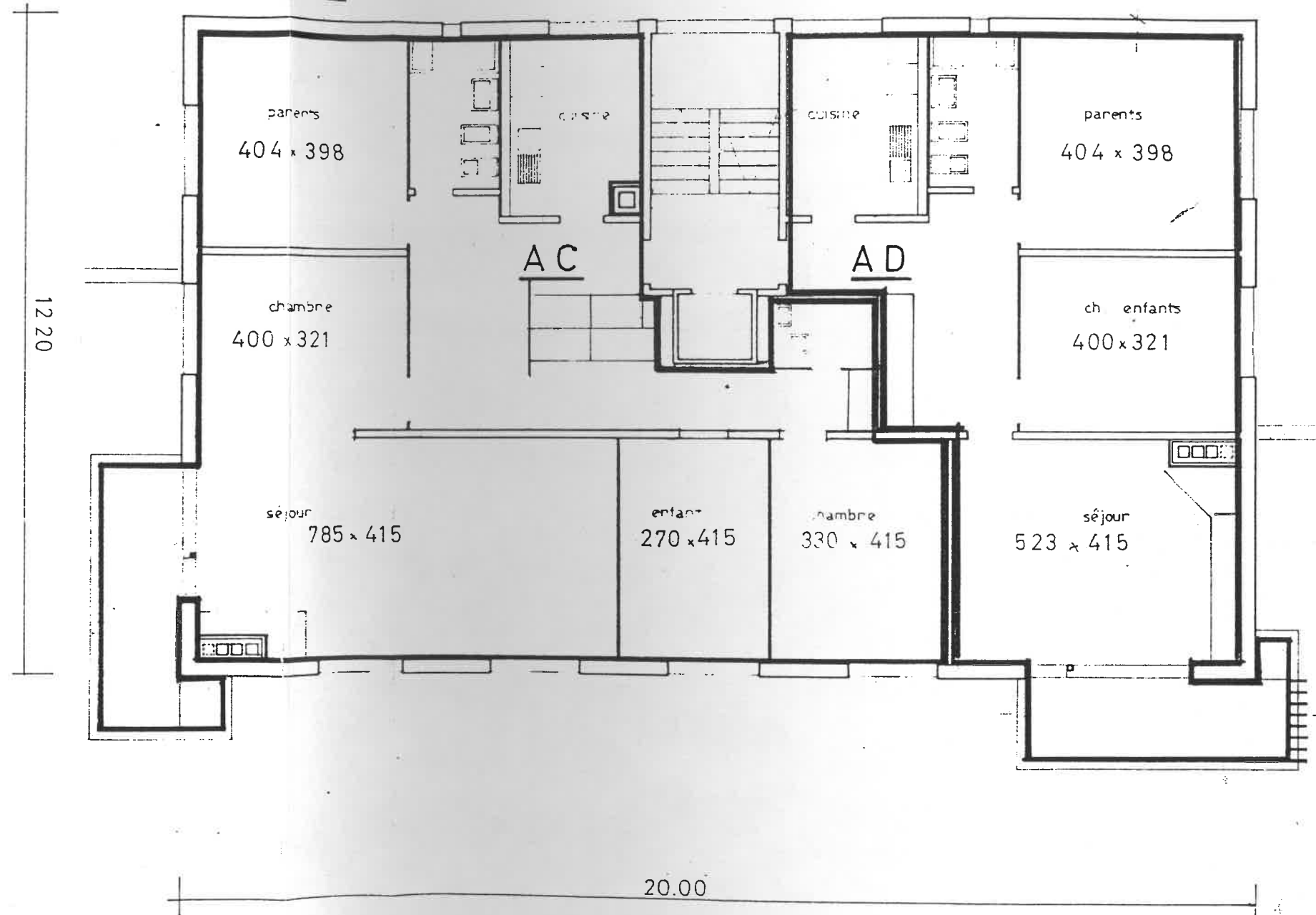


Attribution des numéros d'articles aux
unités juridiques faite le 4 JUIN 1973
Le géomètre cantonal

P. Vautel

15 AVR. 1993

Handwritten signature and notes above the floor plan.



COMMUNE DE HAUTERIVE
 P.P.E. SUR ARTICLE 1494

BATIMENT SUD
 COUPE TRANSVERSALE

ECHELLE : 1:100
 DATE : 10.1.1973

E. AUGSBURGER
 Architecte
 Marnier 19
 2068 HAUTERIVE

9450

[Signature]
 corniche 544.30



Attribution des numéros d'articles aux
 unités juridiques faite le 4 JUIN 1973

Le géomètre cantonal

[Signature]

15 AVR. 1993

axe chemin de la marnière

stationnement voitures

trottoir

limite sud

alignement

3^e étage 541 52

2^e étage 538 88

1^{er} étage 536 24

rez de ch. 533 60

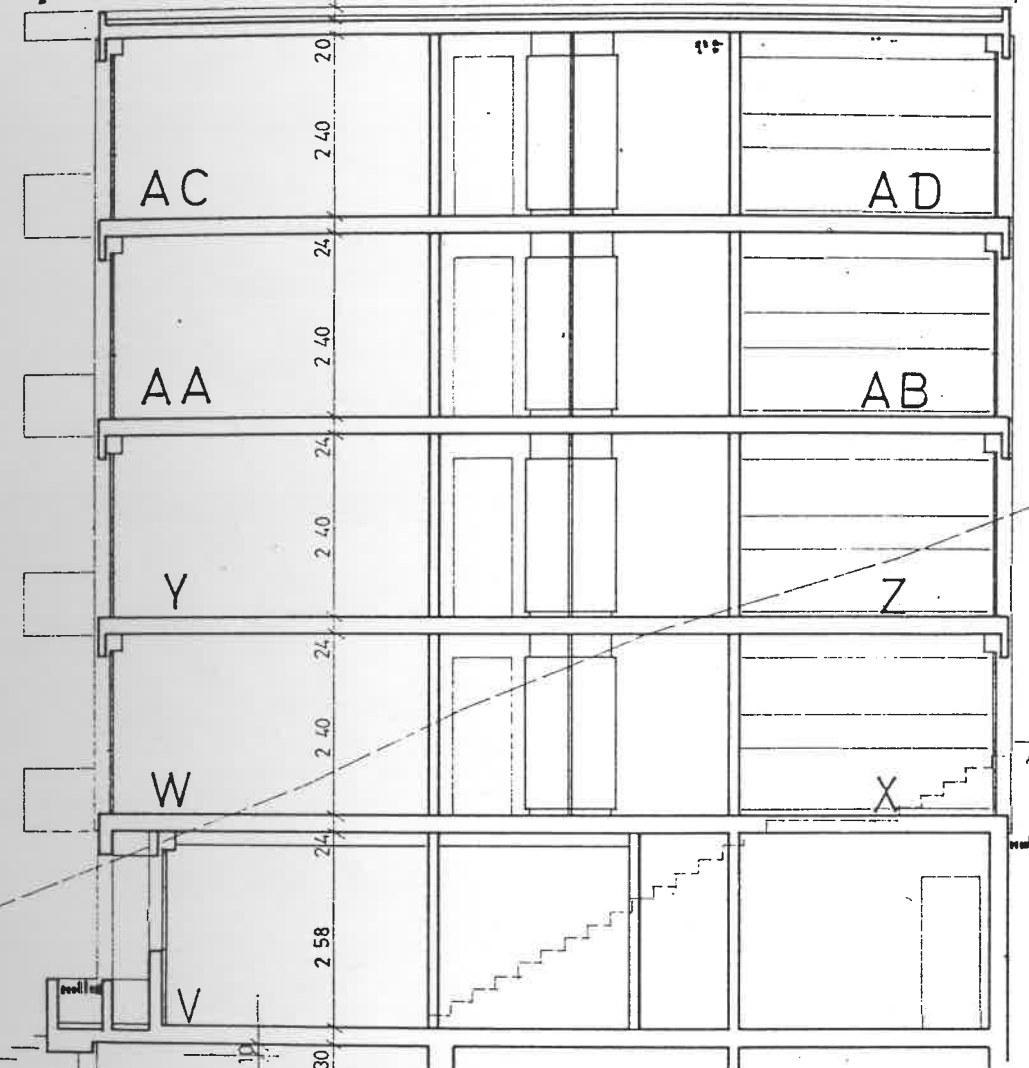
entrée
 1^{er} sous sol 530 78

terrasse 529 80
 sur dalle 529 20

2^eme sous-sol garages 526 50

cote ouest

cote est



10

600

700

130

12 20

COMMUNE DE HAUTERIVE
P.P.E. SUR ARTICLE 1494

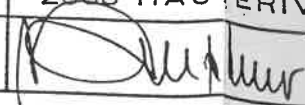
BATIMENT SUD
FACADE SUD

ECHELLE: 1:100

DATE: 10. 1. 1973

E. AUGSBURGER
Architecte
Marnière 19
2068 HAUTERIVE

9450

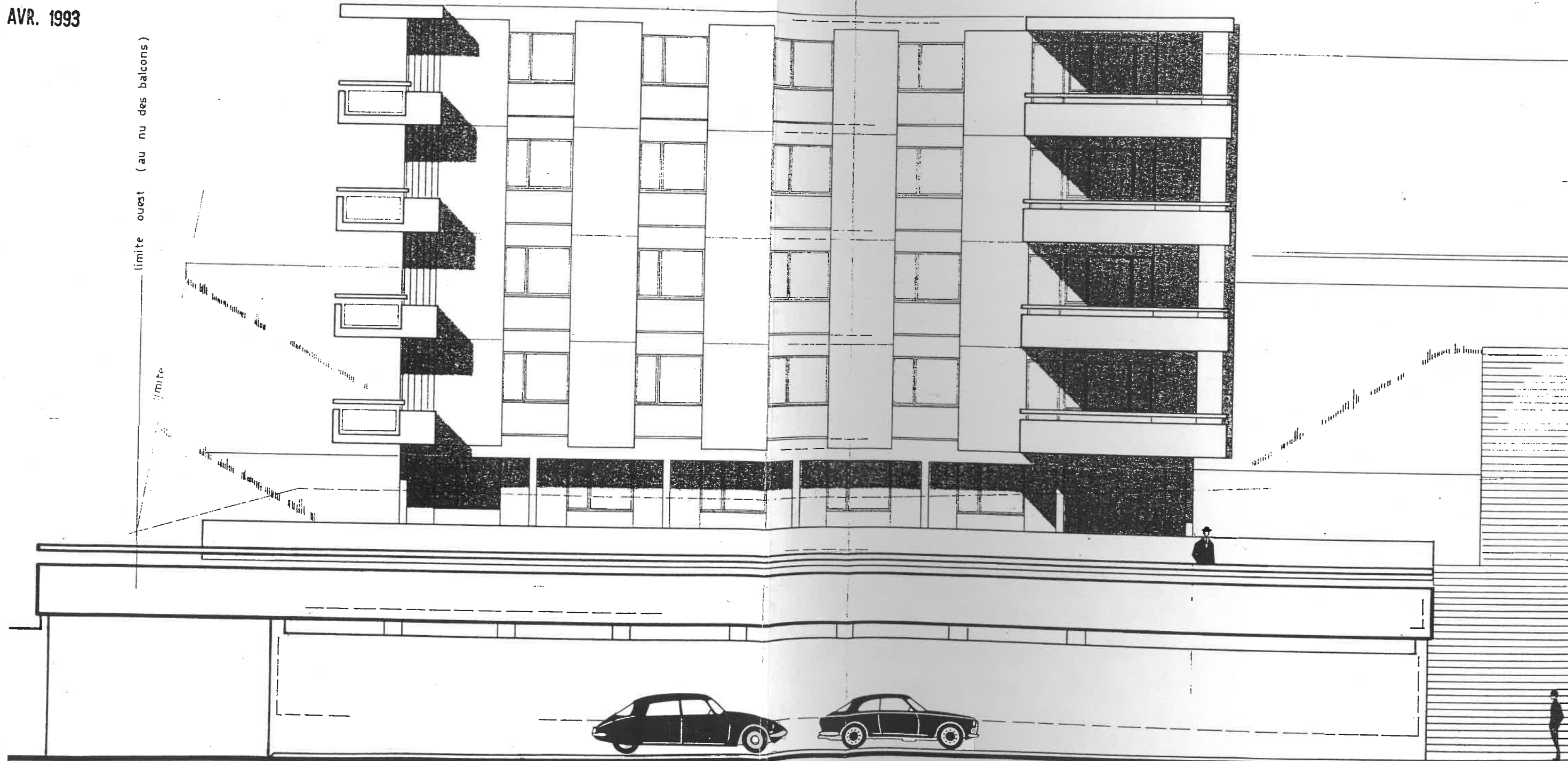


Attribution des numéros d'articles aux
unités juridiques faite le 4 JUIN 1973

Le géomètre cantonal



15 AVR. 1993



COMMUNE DE HAUTERIVE
P.P.E. SUR ARTICLE 1494

BATIMENT SUD
FACADE OUEST

ECHELLE: 1:100

DATE: 10.1.1973

E. AUGSBURGER
Architecte
Marnière 19
2068 HAUTERIVE

9450



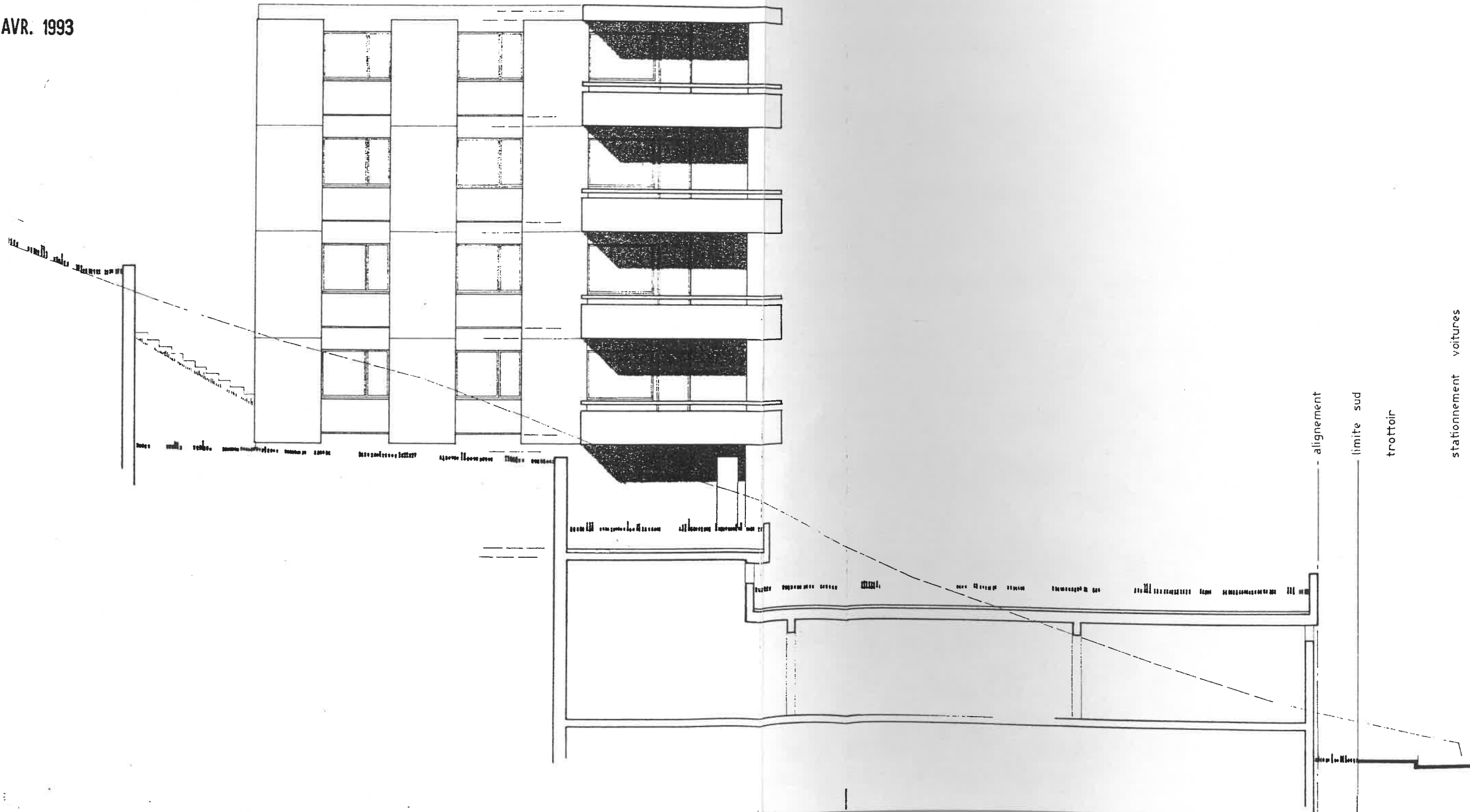
Attribution des numéros d'articles aux
unités juridiques faite le 4 JUIN 1973

Le géomètre cantonal

P. Michel

*Paul
B...*

15 AVR. 1993



COMMUNE DE HAUTERIVE
P.P.E. SUR ARTICLE 1494

BATIMENT SUD
FACADE NORD

ECHELLE: 1: 100

DATE: 10. 1. 1973

E. AUGSBURGER
Architecte
Marnière 19
2068 HAUTERIVE

9450

[Signature]



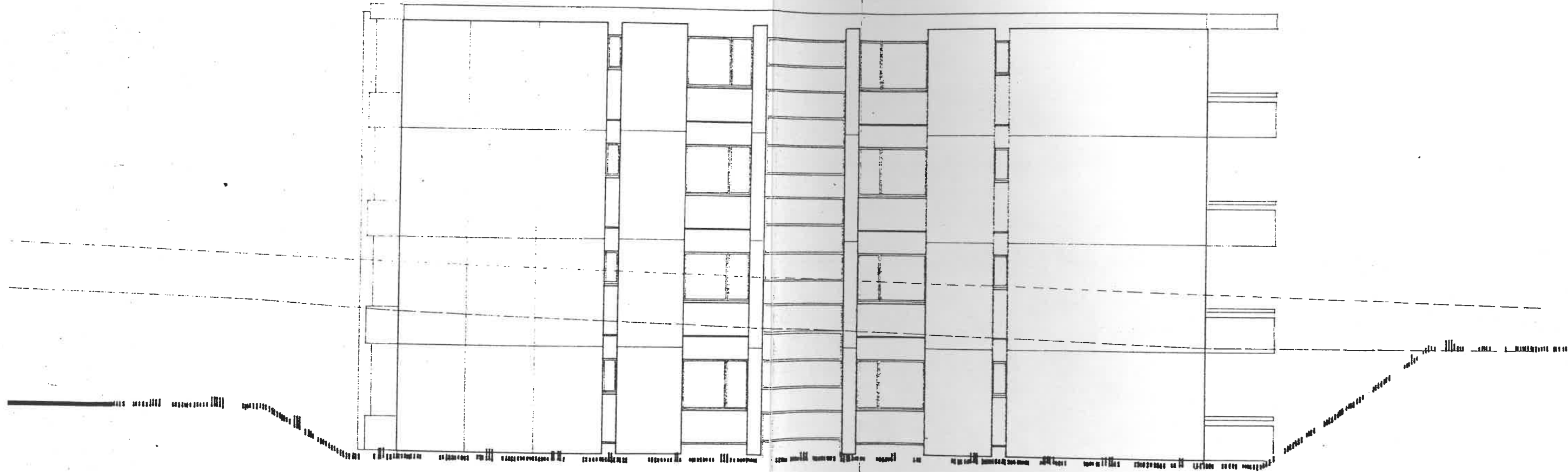
Attribution des numéros d'articles ~~sur~~
unités juridiques faite le 4 JUIN 1973

Le géomètre cantonal

[Signature]

[Signature]
[Signature]

15 AVR. 1993



COMMUNE DE HAUTERIVE
P.P.E SUR ARTICLE 1494

BATIMENT SUD
FACADE EST

ECHELLE: 1: 100

DATE: 10. 1. 1973

E. AUGSBURGER
Architecte
Marnière 19
2068 HAUTERIVE

9450



Attribution des numéros d'articles aux
unités juridiques faite le 4 JUIN 1973
Le géomètre cantonal

P. Vuitel

15 AVR. 1993

[Handwritten signature]

stationnement voitures

trottoir

limite sud

alignement

