

Liegenschafts-Nr. 006465
 Adresse Kanzleistr. 216
 8004 Zürich

Nutzungsart

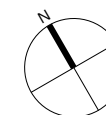
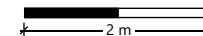
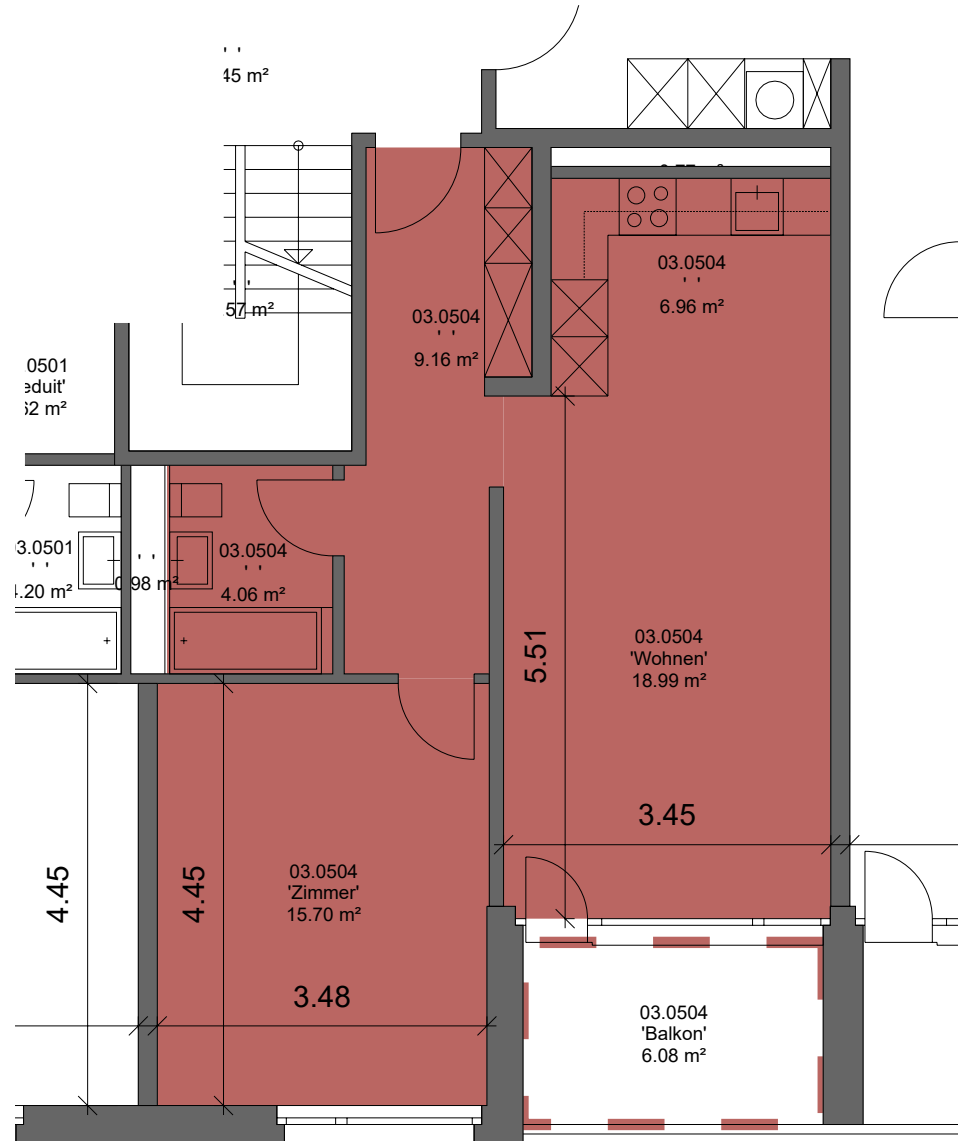
Bewirtschafter

Druckdatum 10.11.2025
 Aktuelle Situation

Etage 5. Obergeschoss

Vermietungsplan (ID)

	VWAGF*	ZF*	VMF*
006465.03.0504	54.9	0.0	55



*Dieser Vermietungsplan hat ausschliesslich informellen Charakter. Der Interessent bzw. Mieter kann aus dem Vermietungsplan daher keinerlei Ansprüche ableiten. Für Mietflächen, Masse, Grundrisse, Einbauelemente, Türanschläge usw. gelten ausschliesslich die in der Hauptmietvertragsurkunde gemachten Angaben. Alle Massangaben sind für Ausführungs- und Bestimmungszwecke vor Ort zu prüfen. Nichttragende Wände müssen vor Abbruch bezüglich Statik mit einem Fachplaner geprüft werden. VWAGF=Vermietbare Wohn-, Arbeits- u. Gewerbefläche, ZF=Zuschlagsfläche, VMF=Vermietbare Fläche (gerundet)